

التقرير الفنى لجلسة الأحد 25 أغسطس ورؤية لجلسة الإثنين 26 يوليو

تحليل مؤشر EGX30:

أغلق مؤشر EGX30 فى جلسة الأحد 25 أغسطس على ارتفاع بسيط بمقدار 24.03 نقطة بنسبة 0.17% بقيم وأحجام تداول أقل من المليار بلغت 670,615 مليون جنيه وذلك بفضل عمليات البيع التى كانت بصورة بسيطة من قبل المؤسسات الأجنبية والعربية فقط فى حين اتجهت للشراء المؤسسات المصرية فقط وجميع فئات الأفراد وانتهت الجلسة بصافى بيع للمؤسسات العربية والأجنبية فقط.

افتتحت الجلسة على 14333.16 نقطة وكانت بمثابة نقطة الافتتاح للجلسة وسجلت أدنى نقطة أيضاً للجلسة وبدأت القوة الشرائية منذ بداية الجلسة حتى صعد المؤشر وسجل أعلى نقطة عند مستوى 14490.12 نقطة وحقق المؤشر صعود بفارق 157 نقطة ثم بدأت القوة البيعية الضاغطة فى الظهور بصورة بسيطة وبأحجام بسيطة بالمليار من أول الجلسة من قبل المؤسسات الأجنبية حتى هبط المؤشر إلى أن سجل تراجع إلى مستوى 14340.51 نقطة لتغلق الجلسة بقارق صعود 7.35 نقطة بعد أن كانت 157 نقطة لتغلق الجلسة عند 14340.51 نقطة.

وبلغت عدد العمليات 26,366 ألف عملية على 180 شركة متداولة اليوم فاستقرت أسعار 28 شركة فى حين ربحت 43 شركة وخسرت 109 شركة بأحجام تداول 343,228 مليون سهم بقيمة 975,228 مليون جنيه.

النظرة الفنية:

لقد شهدت جلسة اليوم الارتفاع القوي للمؤشر منذ بداية الجلسة متأثراً بقرار تخفيض الفائدة في البنوك بفارق 150 نقطة مما أدى إلى صعود كافة المؤشرات ليحقق أعلى مستوى للجلسة عند مستوى 14490.51 نقطة ولكن ظهرت القوة البيعية التي أرادت أن تهدأ بالسوق مرة أخرى ليتم تجميع السوق من قبل صانع السوق الذي يسير حسب توقعات مخالفة للمستثمرين التي كانت عندها أمل في الصعود بقوة للمؤشرات فلاحظنا أحجام تنفيذية عالية في الأسهم التي كانت من المستفيدين من قرار تخفيض الفائدة وخصوصاً قطاع العقارات وظهرت على أحجام تداول بالم هيلز وغيرها وأيضاً بعض الأسهم الأخرى مما تراجع المؤشر من 157 نقطة صعود إلى أن أغلق على 7 نقط صعود وسجل إغلاق عند مستوى 14340 نقطة وترك لنا شمعة انفرتد هامر عاكسة قد تؤثر على مسار السوق في جلسة الغد لما فيها من الضغوط البيعية على السوق.

توصيات لجلسة الإثنين 26 أغسطس:

أتوقع أن جلسة الإثنين 26 أغسطس قد تشهد تراجع للمؤشر منذ بداية الجلسة وفقاً لإغلاقات بعض الأسهم حتى أن يختبر منطقة الدعم عند خط الترنند الصاعد متوسط الأجل عند مستوى 14285 نقطة التي لا بد من الثبات أعلاها وعدم كسرها لأنها منطقة هامة لصعود السوق ليحقق قمة الترنند نحو 15320 نقطة مروراً بمقاومات عديدة أهمها 14580 نقطة ثم 14640 نقطة و 14810 نقطة و 14993 نقطة أما في حالة الكسر والإغلاق أسفل منها قد يتجه السوق إلى الهبوط ليستهدف 14170 نقطة دعم أول و 14044 نقطة دعم ثاني.

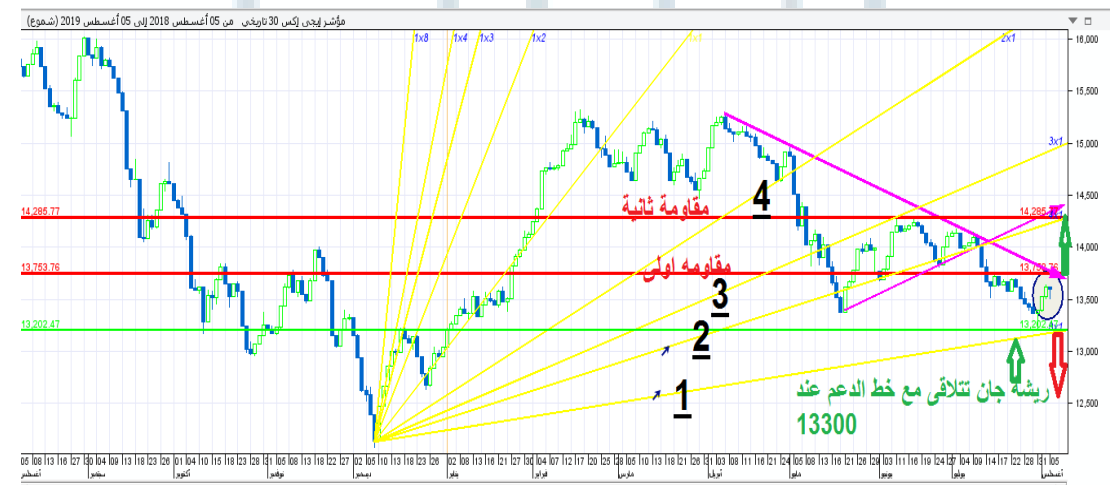
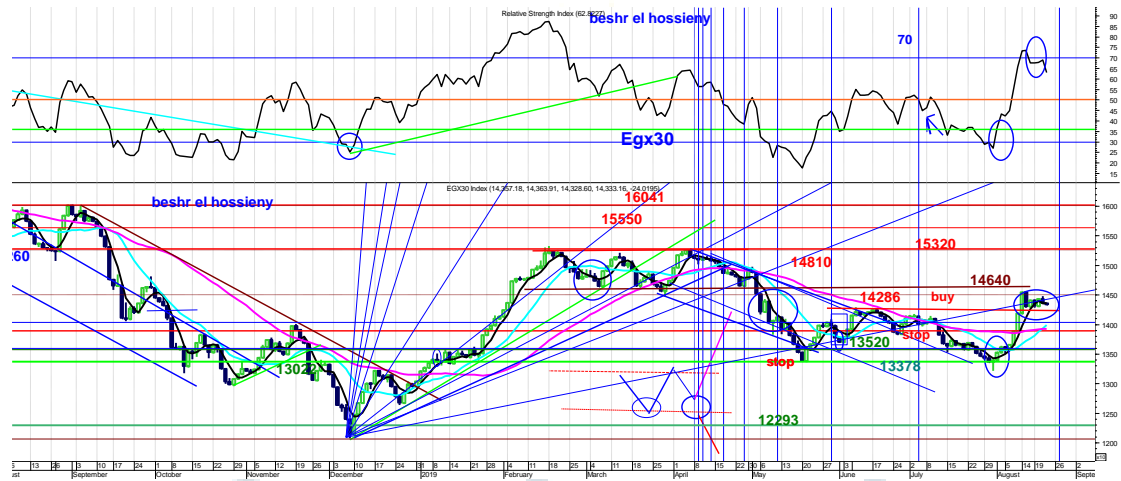
ومن الممكن أن يكون تصحيح جليستين على الأقل ليتلامس السوق على خط 50 على مؤشر RSI كما على الشارت في الأسفل.

ولكن السوق على المستوى العام سوف يصعد وأي تصحيح في السوق لتجميع السوق مرة أخرى لأن تخفيض الفائدة سيكون له تأثير ولكن صانع السوق يعطى إيجاباً للمستثمر بالسلب حتى يستطيع أن يدخل في مناطق جيدة للأسهم.

لذلك أنصح بالشراء على الدوم الرئيسية للأسهم ذات الكيان المالى القوى وذات الأحجام العالية فى تداولها والتي لديها من أخبار إيجابية قد تساعد على الصعود القوى خلال الأسبوع الحالى بالتزامن مع قرار البنك المركزى بتخفيض الفائدة مما يدفع السوق إلى الصعود القوى بأحجام قوية.

الشارت (1) يوضح اتجاه السوق مع التقرير الثبات عند قاع 13377 نقطة وتوضيحاً لكلامنا بأن اختراق 13762 نقطة صعود للقصر و 14285 نقطة للمتوسط والطويل الأجل.

موضح فيه التراجع للسوق



مقاومات المؤشر: 14380 نقطة - 14430 نقطة - 14540 نقطة

دعوم المؤشر: 14310 نقطة - 14285 نقطة - 14180 نقطة

تحليل مؤشر EGX70:

أنهى المؤشر EGX70 جلسته يوم الأحد 25 أغسطس على تراجع متوسط ليسجل 4.47 نقطة بنسبة مئوية 0.81% وافتتح جلسته على 553.22 نقطة وكانت بمثابة نقطة الافتتاح وارتفع المؤشر ليسجل أعلى نقطة عند مستوى 556.02 نقطة التي ذكرناها في آخر تقرير وبدأت القوة البيعية بصورة متوسطة حتى تراجع المؤشر حتى سجل أدنى مستوى كاسراً مستوى 552.86 نقطة ليحقق 548.61 نقطة واستمرت القوة البيعة حتى أغلق عندها أيضاً 548.61 نقطة.

وبلغت أحجام التداول 91,188 مليون سهم بقيمة تداول بلغت 191,472 مليون جنيه.

النظرة الفنية:

استطاع المؤشر السبعيني في جلسة اليوم أن يحافظ على الثبات السعودي إلى مستوى المقاومة عند مستوى 550 نقطة وذلك من خلال اختراقه وارتكازه أعلى مقاومة هامة 550 نقطة مما دفع القوة الشرائية أن تسيطر على مجريات بداية الجلسة وارتفع المؤشر السبعيني ليستهدف قمة جديدة اليوم عند 556.02 نقطة فاستهدف مقاومة قوية لذلك ظهرت القوة البيعية لتضغط على السوق للتراجع كاسرة مستويات الدعوم عند 552 نقطة وأيضاً 550 نقطة ليستقر في نهاية الجلسة عند الدعم الثالث 548 نقطة وترك شمعة سلبية.

أتوقع أن جلسة الإثنين 26 أغسطس قد يستكمل المؤشر السبعيني التراجعات إذا لم يرتكز ويحافظ على دعم 548 نقطة لأن بتأكيد الكسر قد يكمل مسلسل الهبوط نحو 545 نقطة مرة أخرى وتحقيق مستوى الدعم الرئيسي 540 نقطة لذلك الترقب في بداية الجلسة والتفكير عند الثبات في الدخول مرة أخرى.

دعوم المؤشر: 548 نقطة - 545 نقطة - 540 نقطة

مقاومات المؤشر: 552 نقطة - 555 نقطة - 558 نقطة

رؤية للأسهم لجلسة الإثنين 26 أغسطس

السهم	دعوم	مقاومات	اتجاه السهم
التجارى الدولى	-74.40ج-75.00ج-72.80ج	75.80 - 76.90 ج-78ج	-احتفاظ --متاجرة مستهدف 77-
النساجون بعد التوزيع	-10.90 -11.30 -10.40ج	11.90ج--12.20ج 12.80	شراء - متاجرة متوسط الاجل 14ج
هيرمس	17.85 - 18.10 ج -17.40ج	19ج-19.40ج-19.90ج	جنى- متاجرة متوسط الاجل 19ج
طلعت مصطفى	-10.70-11.00 - 10.40	-12.00ج-11.55- ج12.40	جنى -متاجرة- متوسط الاجل12.50
مصر الجديدة	-25.89-26.50ج	ج26.90-ج-27.40-28ج	متاجرة-متوسط الاجل ج 28.20-27.40
مدينة نصر	4.90 -5.20 - 5.35-	ج5.70- 5.50-ج5.85	شراء - متاجرة متوسط الاجل 6.70
القاهرة للزيوت	-8.10 - 8.40 -7.80	-8.55- 8.69 -8.80ج	جنى - متاجرة متوسط الاجل 8.07ج
حديد وصلب	-2.90ج-2.98-	-3.35- 3.24 - 3.14	شراء - متاجرة متوسط الاجل4.65ج
المصرية للاتصالات	12.80ج-13.40-	ج 14.80 - 14.10- 13.70	شراء - متاجرة متوسط الاجل16ج
السويدى	13.40 -13.60	-14.70ج-14.19 - 15.50 ج	شراء--متاجرة- متوسط 17ج
القلعة	2.52 ج-2.68 -2.70	-2.88 - 2.83- 3.08ج	شراء- متاجرة متوسط ارتدادى ج3.08
الشرقية للدخان	-15.00-15.30- 14.80ج	-16.70ج--16.20 -15.60	شراء - متاجرة متوسط الاجل ج17.70
اوراسكوم القابضة	67 -69-0.72--	-0.78 -0.76 -0.74 ج0.80	-متاجرة متوسط ج0.82-ج0.75
بايونيرز	ج5.45 -5.50	ج6.20-ج5.90-	شراء-متوسط ج7.00
العربية للشحن	0.77ج-0.79	ج 0.89- 0.83ج-0.93ج	شراء-متاجرة متوسط الاجل 1.05ج

أبو قير للأسمدة	22.40-ج-21.80 ج	22.76-ج-23.30-24.40-	شراء -متوسط الاجل 26.00 ج
الملتقى العربى	10.88-ج-10.50 ج	11.25-ج-11.90-12.25 ج	جنى- متاجرة- مستهدف 12.39
حديد عز	11.20-10.88-ج- 10.30 ج	11.64-ج-11.90-12.70 ج	شراء - متوسط الاجل 13
كيما	6.03-5.90-ج- -5.85	6.20-ج-6.40-ج-6.70	شراء-متوسط 6.89
اوراسكوم للفنادق	7.10-ج-7.10 ج	7.35-ج-7.50-ج-7.70 ج	شراء-متوسط 8 ج
المنتجات	2.97-ج-2.50-ج- 2.35 ج	3.05-ج-3.10 ج	جنى - مستهدف 3.20 ج
بالم هيلز	2.35-2.32-2.27 ج	2.43 ج-ج-2.48-ج-2.53 ج	شراء- متوسط 3.30 ج

ترشيحات وتوصيات:

• سيدى كير:

9.90 ج دعم رئيسى يستهدف 10.30 ج ثم 10.70 ج.

• أبو قير للأسمدة:

السهم على خط الشراء 22.20 ج إلى 22.80 ج الاحتفاظ أعلاها مستهدف 24.80 ج.



• بالم هيلز:

الثبات عند دعم 2.28 ج مستهدفات عالية فى السهم 2.63 ج ثم 2.83 ج مستوى مقاومة رئيسية 2.43 ج للترند الصاعد.

• المصرية للاتصالات:

السهم لديه مستوى دعم رئيسى 12.80 ج ومن الممكن أن يرتد منه والإغلاق أعلى 13.50 ج مهم للصعود لمستهدفات 14.40 ثم 15.50 ج.

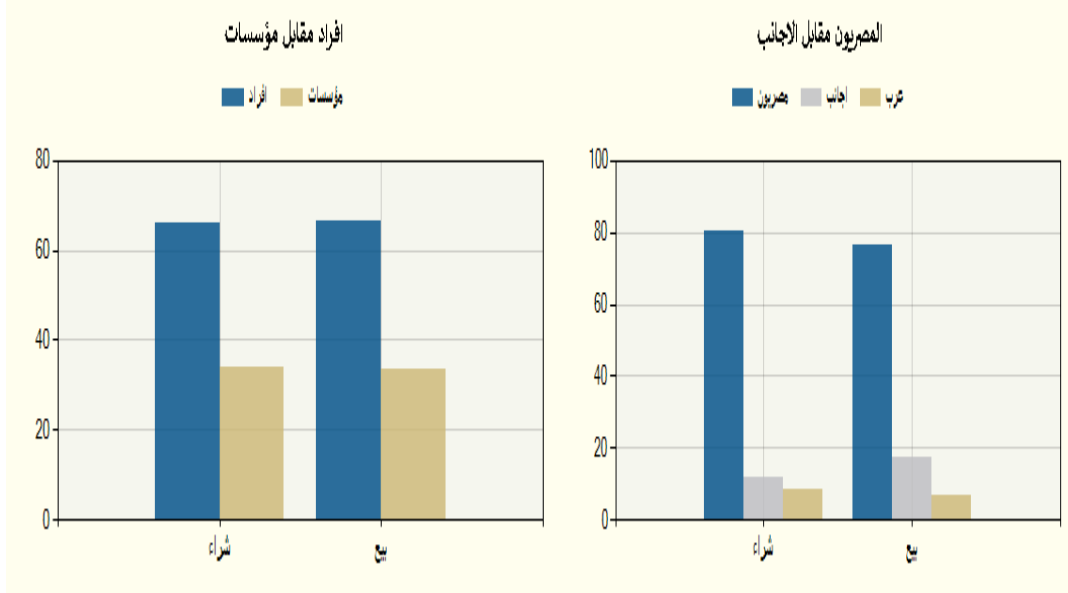


معلومة تداول:

- الاتجاه الصاعد التصحيح فيه شراء باحتفاظ الأسهم على دعم رئيسية.
- الاتجاه العام الصاعد لا يتحقق الا بسيولة 800 مليون للجلسة.
- إذا تحقق الاتجاه الصاعد احتفظ وتاجر على دعم وبيع على مقاومة.
- تاجر على الأسهم ذات السيولة العالية والقوية مالياً.

فئات المستثمرين في جلسة الأحد 25 أغسطس:

اسم الفئة	قيمة البيع (ج. م)	قيمة الشراء (ج. م)	صافي القيمة (ج. م.)
مصريين	743,207,837	781,122,022	37,914,185
عرب	63,938,892	79,899,398	15,960,506
اجانب	167,176,028	113,301,337	-53,874,691



الأسهم الأكثر ارتفاعاً والأسهم الأكثر انخفاضاً

الايكثر انخفاً			الايكثر ارتفاعاً		
9.95%	ج38.72	مستشفى النزهة	12.64%	ج8.82	المالية والصناعية
9.33%	ج3.40	برايم القابضة	9.99%	ج 10.24	المجموعة المصرية
8.93%	ج15.60	مطاحن جنوب القاهرة	9.76%	ج3.26	القاهرة الوطنية
8.34%	ج19.23	المركز الطبي الجديد	9.67%	ج2.95	الإسكندرية الوطنية

7.86%	ج5.04	دلنا للإنشاء	7.41%	ج7.39	قوديكو
7.82%	ج0.743	بورتو القابضة	7.36%	ج6.27	روبكس

هذه رؤية فنية وليست دعوة للبيع أو الشراء والشركة غير مسؤولة عن ما ينتج من وجهة نظر احتمالية

إعداد

قسم التحليل الفني بشركة أرزان لتداول الأوراق المالية