

التقرير الفني لجلسة الأربعاء 3 يوليو ورؤية لجلسة الخميس 4 يوليو

تحليل مؤشر EGX30:

أغلق مؤشر EGX30 فى جلسة الاربعاء 3 يوليو على تباين بارترفاع بسيط بمقدار 0.64 نقطة بنسبة 0.00% بحجم تداول وصل الى 699,916 مليون جنيه وذلك بفضل عمليات الشراء التي كانت بصورة ضعيفة من قبل المؤسسات المصرية والعربية والافراد المصريين والعرب فى حين اتجهت للبيع المؤسسات المصرية والاجنبية والافراد الاجانب وانتهت الجلسة بصافى شراء للمصريين والعرب.

افتتحت الجلسة على 14136.58 نقطة وكانت بمثابة نقطة الإفتتاح للجلسة ثم ظهرت القوى الشرائية الدافعة بصورة جيدة وبأحجام جيدة فى البداية حتى صعد السوق عند مستوى 14178 نقطة وسجلت اعلى نقطة فى الجلسة ولكن لم يستطع ان يحافظ على الصعود مما أدى إلى ظهور القوى البيعية فى السوق بوصول الأسهم القيادية الى مناطق جنى الارباح مما دفع السوق الى التراجع ليغلق عند مستوى 14137.22 نقطة.

وبلغت عدد العمليات 19,049 ألف عملية على 167 شركة متداولة اليوم فاستقرت أسعار 46 شركة فى حين ربحت 61 شركة وخسرت 60 شركة بأحجام تداول 21,475 مليون سهم بقيمة 699,916 مليون جنيه.

النظرة الفنية:

شهدت جلسة الأربعاء 3 يوليو ارتفاعاً متوسطاً لمؤشر البورصة EGX30 بمقدار 30 نقطة فى بداية الجلسة حتى صعد الى مستوى مقاومة 14178 نقطة وسرعان ما وصلت مؤشرات الاسهم القيادية الى المستويات البيعية لمقاومات مرتفعة مما أدى إلى ظهور القوى البيعية عندها مما ضغطت على السوق لينهى الجلسة على تباين بعد أن كان مرتفعاً بمقدار 30 نقطة ليغلق على 0.64 نقطة فرسم لنا شمعة انفرتيد هامر وتسمى (النجمة الطائرة) وهى نمط عاكس مع ضعف السيولة لجلسة اليوم كل ذلك اعطى اشارات بنهاية الارتداد لتبدأ من غد كما حددنا مسبقاً ان جلسة 4 يوليو هى جلسة عاكسة للاتجاه.

توصيات لجلسة الخميس 4 يوليو:

أُتوقع أن جلسة الخميس 4 يوليو قد تشهد تراجع للمؤشر EGX30 الذي أنهى به جلسة امس مما صنع نمط عاكس بشمعة النجمه الطائرة مع ضعف فى السيولة الشرائية للاتجاه الصاعد مما يدفع القوى البيعية للظهور غداً وأيضاً وجدنا اسهم المؤشر وصلت الى مناطق جنى ارباح وتراجعت منها مما ينعكس على أدائها غداً مما يدفع السوق الى اختبار مستويات 14127 نقطة الى متسوى 13983 نقطة وكما اشرنا الى ان عندنا على الزمنى جلسة 4 يوليو تعد جلسة عاكسة من الممكن أن ينهى السوق عندها مستوى الصعود ليعيد الاختبار لمناطق تصحيح خلال الجلسات من 7 الى 10 يوليو.

مقاومات المؤشر: 14170 نقطة – 14243 نقطة - 14286 نقطة

دعوم المؤشر: 14127 نقطة - 14087 نقطة – 13992 نقطة

تحليل مؤشر EGX70:

انهى المؤشر EGX70 جلسته يوم الاربعاء 3 يوليو على تراجع ليسجل 0.99 نقطة بنسبة مئوية % 0.16 وأفتتح جلسته على 603.52 نقطة وكانت بمثابة نقطة الافتتاح وبدأت القوى الشرائية فى الظهور والضغط على المؤشر مما دفع السوق للارتفاع حتى سجلت 604.01 نقطة اعلى نقطة فى الجلسة ولكن سرعان ما ضعفت القوى الشرائية وظهرت القوى البيعية بصورة بسيطة ادت الى تراجع السوق حتى استهدف مستوى 602.53 نقطة ادنى نقطة واغلق السوق عند ادنى مستوى دعم 602.53 نقطة.

وبلغت أحجام التداول 8,769 مليون سهم بقيمة تداول بلغت 88,343 مليون جنيه.

النظرة الفنية:

ارتفع المؤشر السبعينى فى جلسة اليوم تزامناً مع ظهور القوى الشرائية فى السوق ككل على جميع المستويات مما دفع المؤشر الى الارتفاع ليسجل مستوى مقاومة 604 نقطة ولكن لم يستطع الثبات

اعلاها مما دفع القوى البيعية للضغط وتراجع الى دعمه عند مستوى 602.53 نقطة واغلق عندها عند مستوى 602.53 نقطة.

أتوقع أن جلسة الخميس 4 يوليو قد تشهد مواصلة التراجع لعدم وجود قوى شرائية تحافظ على دعم 602 نقطة مما قد يستهدف بكسرها مستوى 601 نقطة مرة أخرى.

دعم المؤشر: 602 نقطة – 601 نقطة – 598 نقطة

مقاومات المؤشر: 604 نقطة - 606 نقطة - 608 نقطة

رؤية للأسهم لجلسة الخميس 4 يوليو

السهم	دعموم	مقاومات	اتجاه السهم
التجارى الدولى	73.00-ج-71.90-70.80	74.40 - 73.80 - 74.70-ج	شراء--متاجرة مستهدف 75-77
النساجون بعد التوزيع	10.30 - 9.90 - 9.50-ج	10.80-ج-11.20-ج 11.70	شراء - متاجرة متوسط الاجل 12ج
هيرمس	17.40 16.90 ج - 16.40-ج	17.85-ج-18.30 ج	شراء- متاجرة متوسط الاجل 17.90
طلعت مصطفى	10.80-ج-9.80ج	11.10-ج-11.40-ج 11.80ج	جنى -متاجرة- متوسط الاجل 12.50
مصر الجديدة	22.40-21.49-23.00	23.80-ج-24.30-ج 24.89ج	متاجرة-متوسط الاجل ج 27.40-28.20
مدينة نصر	5.15- 4.95 - 4.80	5.30-ج-5.55	شراء - متاجرة متوسط الاجل 6.70
القاهرة للزيوت	5.70 - 5.40 ج	5.70- 5.80-5.90	شراء - متاجرة متوسط الاجل ج 6.50
حديد وصلب	3.22-3.20-ج-3.15ج	3.30 - 3.45- 3.55	شراء - متاجرة متوسط الاجل 4.65ج
المصرية للاتصالات	14.40-13.80-13.40ج-12.90	14.70 - 14.90- 15.10 ج	شراء - متاجرة متوسط الاجل 14ج
السويدى	14.30 - 13.80 - 13.50-13.30	14.70-ج-15.50-ج 15.90ج	جنى--متاجرة- متوسط 18ج

القلعة	3.87-3.76-ج3.58	3.93-ج3.97-ج4.08	جنى - عرضى - مناجرة متوسط ج4.20
اموك	4.50-4.30 ج	4.60-4.75-ج4.85-ج ج5.00	شراء -مناجرة متوسط ج6.00
الشرقية للدخان	15.40-ج15.10-ج- 14.70	-16.00--16.70-ج-	جنى - مناجرة متوسط الاجل ج17.70
المصريين فى الخارج	-2.60-ج2.55 ج	-2.70-ج2.85-ج3.10 ج	شراء -مناجرة متوسط الاجل ج3.90
اوراسكوم القابضة	0.65-68 ج-0.60	-0.69 ج-0.72 ج-0.76 ج	جنى -مناجرة متوسط ج0.68-ج0.72 ج
جلوبال تليكوم	3.67-4.77-ج3.50	-4.85-ج4.94-ج5.08 ج	جنى- مناجرة-متوسط الاجل ج5.08
العربية للشحن	ج.77-0.75	0.80-0.84-ج-0.90-ج-	شراء-مناجرة متوسط الاجل ج1.05
أبو قير للأسمدة	23.80-ج23.20 ج	-24.20-ج-25.20- -25.80	شراء -مناجرة متوسط الاجل ج29.00
المصريين للاسكان بعد التوزيع	1.75-ج1.70	1.84-ج1.91-ج2.04 ج	شراء -مناجرة متوسط ج2.87
حديد عز	10.70-ج10.40 ج	11.00-ج11.20- 11.80	شراء - متوسط الاجل 16
كيما	6.30-6.18-ج6.06	6.40-ج6.70-ج6.89	جنى-متوسط ج6.89

معلومة تداول:

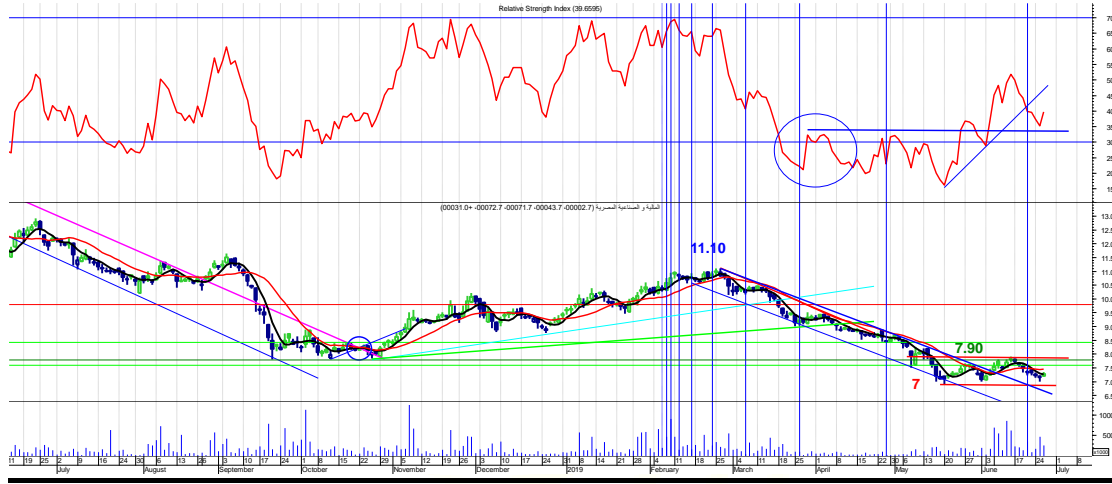
- التركيز على الاسهم التى صنعت نماذج ايجابية صاعدة للدخول.
- الاتجاه العام الصاعد لا يتحقق الا بسيولة ٨٠٠ مليون للجلسة.
- إذا تحقق الاتجاه الصاعد احتفظ وتاجر على دعم وبيع على مقاومة.

تقرير عن بعض الأسهم المقترحة:

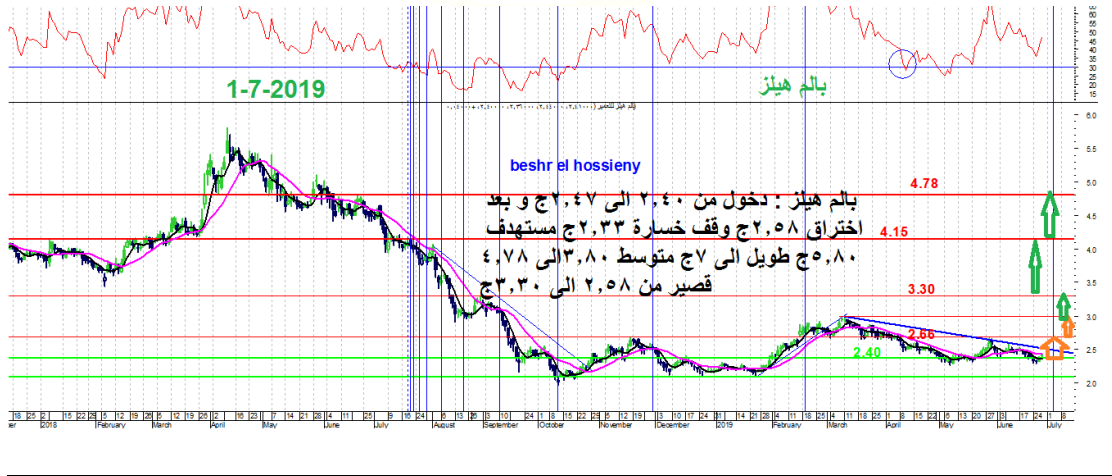
سهم المالية والصناعية:

حقق السهم 3 قيعان متساوية أول قاع 6.90 فى جلسة 20 مايو والقاع الثانى فى جلسة ٢ يونيو ج7 والقاع الثالث فى جلسة 25 يونيو ج7 أيضاً فإذا اكتمل النموذج ثلاث قيعان متساوية (Three

(Double Bottoms) يكون نموج ارتدادى صاعد مستهدفه كما أشرت القريب 7.66 ج و 7.90 ج وباختراق الأخير يكون اتجاه عام صاعد لتحقيق مستهدفات اعلى متوسطه 9 ج والبعيدة 14 ج.



بالم هيلىز:



السويدى:



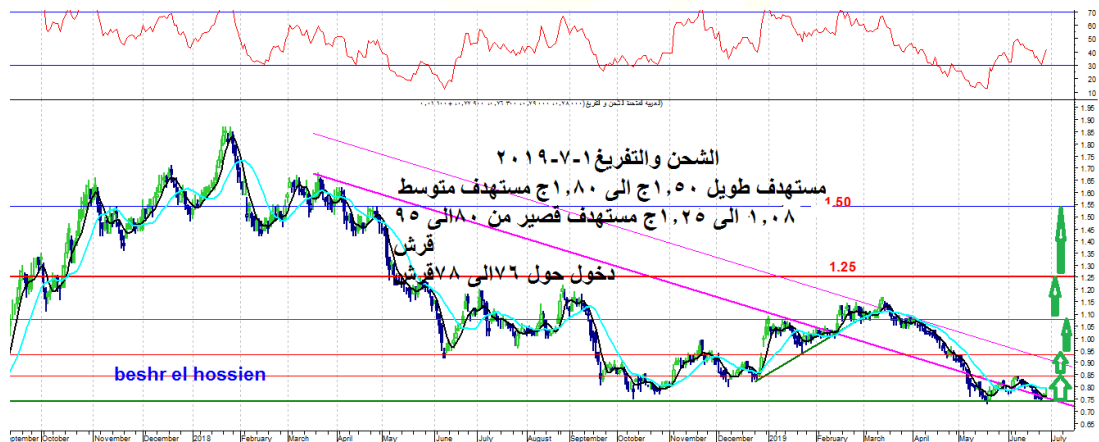
الحديد والصلب مع خبر التطوير:



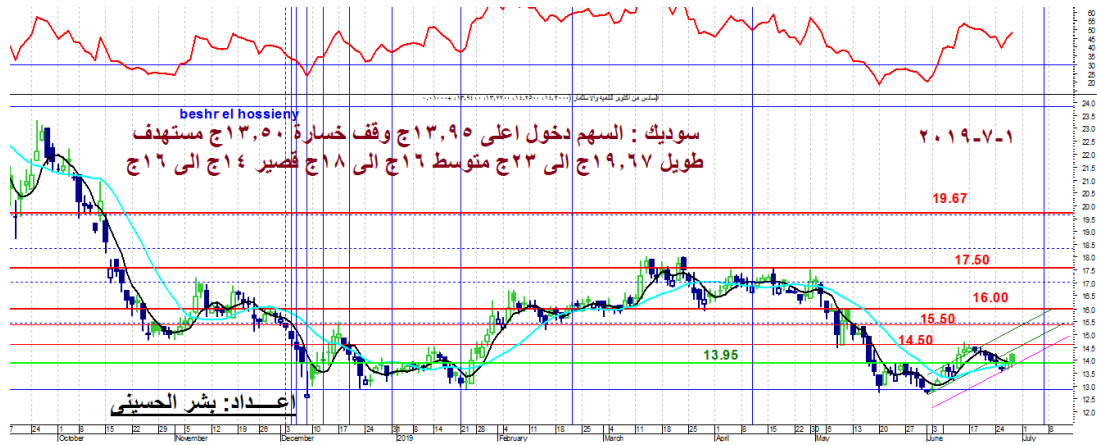
اوراسكوم للفنادق والتنمية:



العربية للشحن والتفريغ:



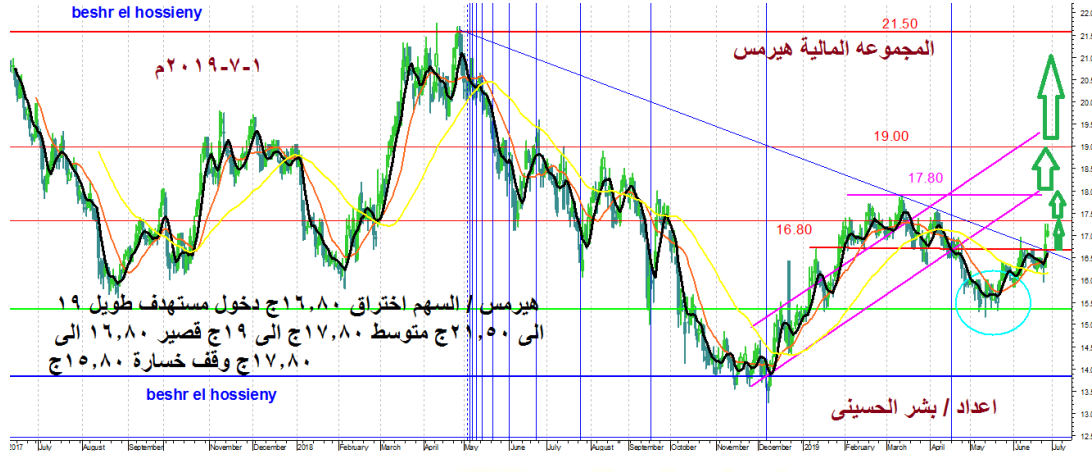
سوديك :



مصر الجديدة :

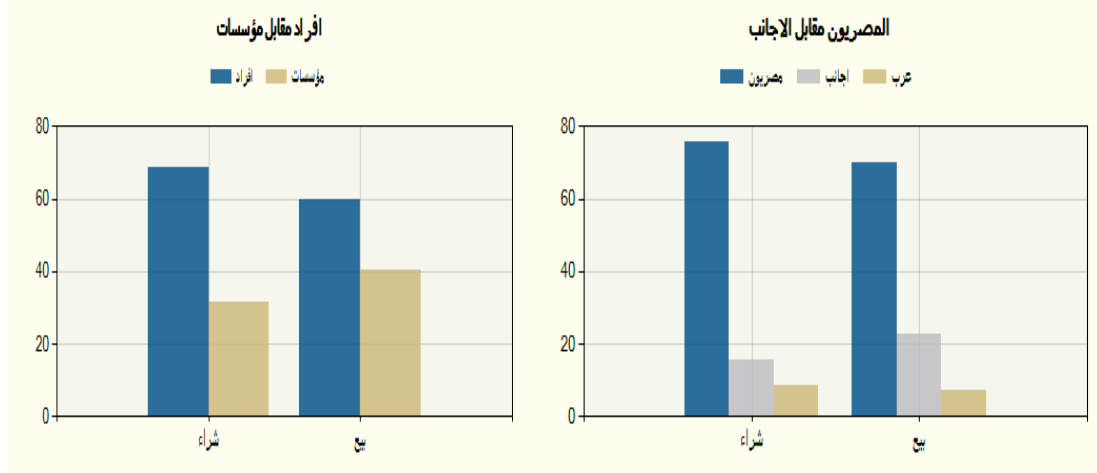


المجموعة المالية هيرمس:



فئات المستثمرين خلال جلسة الأربعاء 3 يوليو:

اسم الفئة	قيمة البيع (ج. م)	قيمة الشراء (ج. م)	صافي القيمة (ج. م)
مصريين	430,159,592	466,136,427	35,976,835
عرب	44,950,705	51,645,165	6,694,460
اجانب	139,410,968	96,739,673	-42,671,295



الأسهم الأكثر ارتفاعاً والأسهم الأكثر انخفاضاً

الأكثر انخفاً			الأكثر ارتفاعاً		
12.61 %	ج2.01	شمال أفريقيا	9.71 %	ج3.39	الشرقية الوطنية
9.42 %	ج3.75	برايم القابضة	9.32 %	ج0.68	جى ام سى
8.26 %	ج5.55	روبكس	7.14 %	ج21.00	الشروق الحديثة
7.88 %	ج11.80	العامة لاستصلاح	6.50 %	ج3.93	سوهاج
6.72 %	ج29.00	النصر لتصنيع الحاصلات	4.98%	ج2.00	الاخوة المتضامنون
6.69 %	ج11.30	وادي كوم امبو	4.96 %	ج105.00	الإسكندرية للأدوية

هذه رؤية فنية وليست دعوة للبيع أو الشراء والشركة غير مسؤولة عن ما ينتج من وجهة نظر احتمالية

إعداد

قسم التحليل الفني بشركة أرزان لتداول الأوراق المالية