

التقرير الفني لجلسة الثلاثاء 8 أكتوبر ورؤية لجلسة الأربعاء 9 أكتوبر

تحليل مؤشر EGX30:

أغلق المؤشر EGX30 في جلسة الثلاثاء 8 أكتوبر على تراجع بمقدار 83 نقطة بنسبة 0.58% بقيم وأحجام تداول بلغت 657,935,378 ج وذلك بفضل عمليات البيع التي كانت بصورة واضحة من قبل كافة المؤسسات المصرية والأجنبية والأفراد العرب والأجانب في حين اتجهت للشراء الأفراد المصريين والمؤسسات العربية وانتهت الجلسة بصافي بيع للعرب والأجانب.

افتتحت الجلسة على 14431.72 نقطة وكانت بمثابة نقطة الافتتاح للجلسة وسجل المؤشر أعلى نقطة عند 14465 نقطة ثم بدأت القوة البيعية الضاغطة بصورة بسيطة من قبل العرب والأجانب و المؤسسات المصرية في الظهور منذ بداية الجلسة فهبط المؤشر حتى حقق تراجعاً بمقدار 83 نقطة حتى سجل ادنى مستوى عند 14348.57 نقطة وظلت القوة البيعية متحكمة في السوق حتى أغلق بالقرب من أعلى نقطة عند 14348.57 نقطة.

وبلغت عدد العمليات 24,435 ألف عملية على 195 شركة متداولة اليوم فاستقرت أسعار 13 شركة في حين ربحت 135 شركة وخسرت 47 شركة بأحجام تداول 261,505 مليون سهم بقيمة تداول 657,935,378 جنيه.

النظرة الفنية:

شهدت جلسة اليوم ارتداد للمؤشر منذ الافتتاح من نقطة 14431 نقطة وصعد المؤشر حتى استهدف 14465 نقطة ولم ينجح المؤشر في اختراق القمة السابقة عند 14497 نقطة ولذلك ظهرت القوة البيعية بقوة فهبط المؤشر حتى حقق تراجعاً بفارق 83 نقطة واستقر عند مستوى 14348 نقطة وأغلق عليها تاركاً شمعة سلبية تدفع المؤشر إلى التراجع في جلسة الغد ولكن لاحظنا عدة نقاط إيجابية وهى:

١- استطاع التجارى الدولى أن يغلق للجلسة الثالثة عند مستوى مقاومة هامة 80 ج متمسكاً بالصعود.

٢- وجدنا أن حجم السيولة البيعية اليوم أقل من جلسة أمس.

وكان هناك أيضا نقاط سلبية وهى:

١- عدم قدرة القوة الشرائية للتواجد لاختراق القمة السابقة مما جعل السوق يعكس اتجاه الشراء إلى البيع.

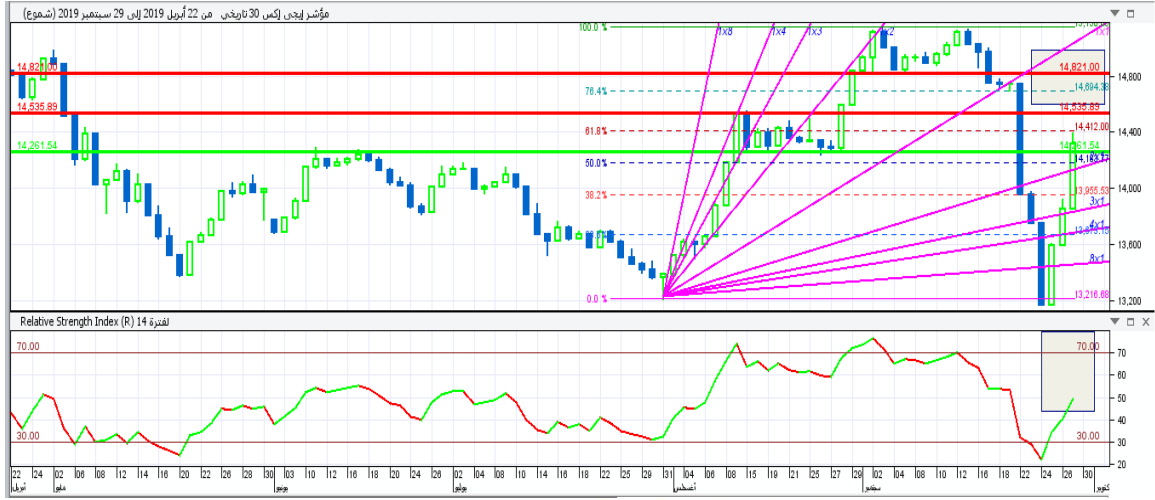
٢- عدم الثبات أعلى 14400 نقطة.

أتوقع أن جلسة الأربعاء 9 أكتوبر ستشهد مواصلة الهبوط لما انتهت عليه جلسة أمس بالإغلاق عند أدنى مستوى للجلسة مما يدفع السوق غداً إلى اختبار مستوى دعم قوى 14285 نقطة وبالارتكاز علي الدعم هناك احتمالية لعودة السوق إلى الارتداد منها بظهور القوة الشرائية مرة أخرى وذلك بعودة التجارى الدولى لاختراق منطقة 80ج الهامة مما يدفع القوة الشرائية إلى العودة مرة أخرى للسوق أما إذا فشلت وتضاعفت السيولة البيعية فى بداية الجلسة فمن الممكن أن يكمل السوق تصحيحه لاختبار منطقة الدعم الرئيسية التى ارتد منها عند مستوى 14000 نقطة مرة أخرى ولذلك نصحنا أمس بذلك.

(أنصح بمتابعة معدلات السيولة للجلسة فى البداية وعند مستوى 14497 نقطة حتى يتسنى لك اتخاذ قرارات صحيحة بالبيع أو الشراء).

الشارت (١) يوضح اتجاه السوق مع التقرير الثبات عند قاع 13211 نقطة وتوضيحاً لكلامنا بأن اختراق مستوى 13762 نقطة صعود للقصر و 14285 نقطة للمتوسط و 15320 نقطة للطويل.





مقاومات المؤشر: 14445 نقطة - 14497 نقطة - 144540 نقطة

دعوم المؤشر: 14330 نقطة - 14287 نقطة - 14180 نقطة

تحليل مؤشر EGX70:

أنهى المؤشر EGX70 جلسته اليوم على تراجع قوى ليسجل 4.24 نقطة بنسبة مئوية 0.80% و افتتح جلسته على 530.33 نقطة وكانت بمثابة نقطة الافتتاح وصعد المؤشر حتى سجل أعلى نقطة للجلسة 532.83 نقطة وبعدها هبط المؤشر بفارق 4.24 نقطة وسجل أدنى مستوى للجلسة عند 526.09 نقطة واستمرت القوة البيعية متحكمة حتى أغلق عند أدنى نقطة.

وبلغت أحجام التداول 77,089 سهم بقيمة تداول بلغت 177,898 مليون جنيه.

النظرة الفنية:

هبط المؤشر السبعيني في جلسة اليوم بعد أن افتتح الجلسة على 530 نقطة وصعد حتى وصل إلى أعلى مستوى للجلسة عند 532.83 نقطة ولكن ظهرت القوة البيعية تزامناً مع تراجع المؤشر الثلاثيني فهبط المؤشر حتى كسر مستوى 530 نقطة واستقرت عند 526 نقطة بنهاية الجلسة.

أتوقع أن جلسة الأربعاء 9 أكتوبر قد تشهد مواصلة الهبوط للمؤشر السبعيني لما انتهت عليه جلسة

أمس لتستمر القوة البيعة فى الضغط على السوق ويتراجع مرة أخرى عند الارتكاز على 525 نقطة مرة أخرى، ولكن إذا استطاع السوق أن يحترم مستوى دعم 525 نقطة فمن الممكن أن تكون جلسة عودة للقوة الشرائية أيضاً تزامناً مع المؤشر الرئيسى للسوق EGX30 ويبدأ الارتداد مرة أخرى وغير ذلك من الممكن أن يختبر مستوى 520 نقطة مرة أخرى.



دعوم المؤشر: 525 نقطة – 520 نقطة – 518 نقطة

مقاومات المؤشر: 530 نقطة - 535 نقطة - 540 نقطة

رؤية للأسهم لجلسة الأربعاء 9 أكتوبر

السهم	دعوم	مقاومات	اتجاه السهم
التجارى الدولى	77.40-78.80-79.50	80.80 - ج-81.90-ج83	شراء - احتفاظ -- متاجرة مستهدف بيعى ج-85.70
النساجون	-10.00 -10.39 ج-9.88	10.50 ج-10.80 ج11.30	شراء - متاجرة متوسط الاجل 14 ج
هيرمس	ج17.90-ج18.30-	ج18.90-ج19.30-ج ج20.30	- متاجرة متوسط الاجل 20.70 ج
طلعت مصطفى	- 9.60 -9.88	ج10.10-ج10.50-ج10.80	- متاجرة- متوسط الاجل 12.00

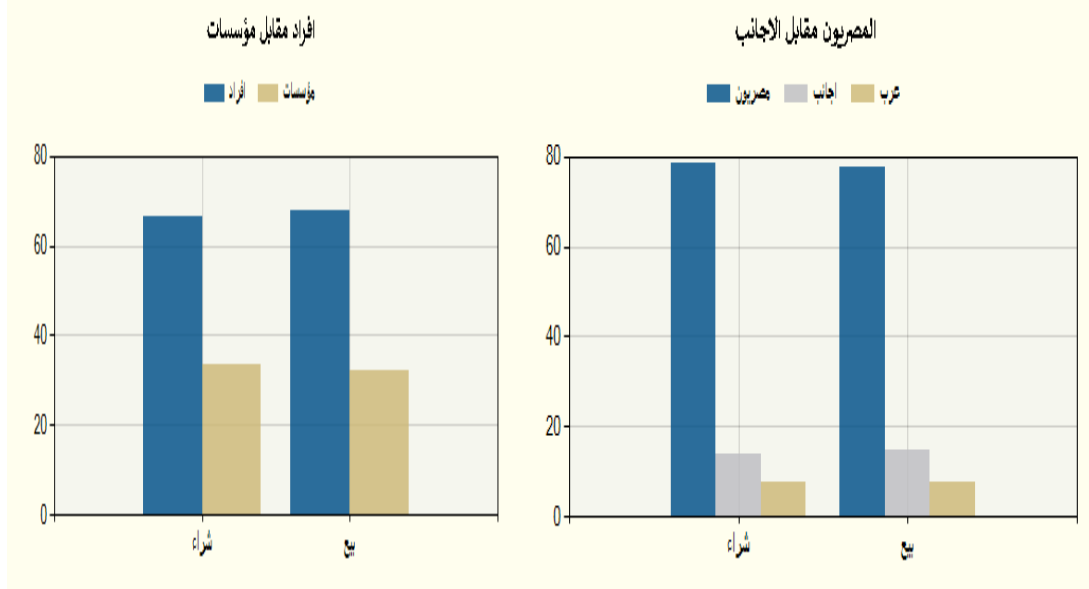
شراء متاجرة-متوسط الاجل -31.70	29.30-ج28.40-27.40 -	24.80-25.80-26.70	مصر الجديدة
شراء - متاجرة - متوسط 16ج	15.40-14.90 -ج14.50	12.98 - 13.90 -12.70	النشا والجلوكوز
متاجرة متوسط الاجل 9.70ج	ج10.20 -9.90 -9.70-	-9.20 - 9.50 -8.89	القاهرة للزيوت
شراء - متاجرة متوسط الاجل4.65ج	3.04- 2.95 --2. 87	-2.55 2.75-ج2.78	حديد وصلب
شراء - متاجرة متوسط الاجل14ج	-ج 12.70 - 12.00- ج13.35	-ج11.50- ج11.80 11.40	المصرية للاتصالات
شراء --متاجرة- متوسط 17ج	-ج14.20- 13.80-13.30. - ج15.10	12.5. -12.90 12.80	السويدي
شراء- متاجرة متوسط ارتدادى ج3.08	-ج2.63 - 2.53- 2.68	2.35 -ج2.40 -2.45	القلعة
جنى - متاجرة متوسط الاجل 17.70ج	-ج17.70--17.40 -16.80	16.00--16.30- -ج15.70	الشرقية للدخان
شراء-متاجرة متوسط ج0.82-ج0.75	-ج0.65 -0.62 -0.597 ج0.67	0.55 -0.56 -0.587	اوراسكوم القابضة
شراء-متوسط ج7.00	-ج5.90-5.70 -ج6.20	ج4.95 -5.35-	بايونيرز
شراء-متاجرة متوسط الاجل 1.05ج	-ج0.77- 0.74- 0.71	-ج.67- 0.698	العربية للشحن
شراء -متاجرة متوسط الاجل26.00ج	ج24-23.70-23.30-	-ج 21.80-22.50 ج21.50	أبو قير للأسمدة
شراء- متاجرة- مستهدف 12.39	ج10.30-10.00 -ج9.30	ج8.70 -ج9.00	سيدى كرير
شراء - متوسط الاجل 14	ج14.00 -13.20-ج12.90	-ج11.92-12.20 -ج10.90	حديد عز
شراء-متوسط 6.89	-ج5.90 -ج5.70-5.40	-5.20-ج5.35-	كيما
شراء -مستهدف 2.30	2.13 -ج2.04 -ج1.95	ج1.84 -ج1.87	عربية حليج
شراء -متاجرة- مستهدف 12.99ج	-ج11.75- 11.30 -ج11.95	ج10.85 -ج11.00-	المالية والصناعية
شراء- متوسط ج3.30	ج2.27-ج2.18-ج2.14	-2.01 - 2.04 - ج 1.93	بالم هيلز
شراء-متوسط - ج9.70	ج7.28-ج6.80-ج6.65	ج5.98- 6.40 -ج6.50	ايجيترانس
شراء- مستهدف ج10.50	ج8.05-ج7.80 -ج7.59-	-ج7.30 - 7.40 -7.00	مصر للكيمياويات

معلومة تداول:

- خط ال30 على مؤشر RSI هو منطقة التشبع البيعى وبداية دخول المشتري منها.
- خط 70 يسمى الخط البيعى هو منطقة جنى أرباح حدث فيها تشبع شرائى بداية تصحيحية منها.

فئات المستثمرين فى جلسة الثلاثاء 8 أكتوبر:

اسم الفئة	قيمة البيع (ج. م)	قيمة الشراء (ج. م)	صافى القيمة (ج.م.)
مصريين	519,500,077	524,257,162	4,757,085
عرب	44,816,678	48,999,476	4,182,798
اجانب	92,587,902	83,648,019	-8,939,883



الأسهم الأكثر ارتفاعاً والأسهم الأكثر انخفاضاً

الأكثر انخفاً			الأكثر ارتفاعاً		
33.33 %	ج 0.013	حق اكتتاب ارابيا	9.93 %	ج 16.16	اكرو مصر
9.99 %	ج 9.09	ممفيس للأدوية	9.75 %	ج 4.16	الإسكندرية للأسمنت
9.97 %	ج 20.94	الشروق الحديثة	9.69 %	ج 3.17	الشمس بيراميدز
9.96 %	4.70	آراب ديرى	8.98 %	ج 10.44	دلنا للطباعة
9.76 %	ج 128.51	مطاحن وسط وغرب الدلتا	7.12 %	ج 14.59	المصرية للمشروعات
9.75 %	ج 19.53	الوطنية للإسكان	6.72 %	ج 14.46	المصرية للنشا

أرزان
ARZAN

هذه رؤية فنية وليست دعوة للبيع أو الشراء والشركة غير مسؤولة عن ما ينتج من
وجهة نظر احتمالية

إعداد

قسم التحليل الفني بشركة أرزان لتداول الأوراق المالية