

التقرير الفني لجلسة الإثنين 7 أكتوبر ورؤية لجلسة الثلاثاء 8 أكتوبر

تحليل مؤشر EGX30:

أغلق المؤشر EGX30 فى جلسة الإثنين 7 أكتوبر على ارتفاع بمقدار 213.91 نقطة بنسبة 1.50% بقيم وأحجام تداول بلغت 947,262,828 ج وذلك بفضل عمليات الشراء التي كانت بصورة واضحة من قبل كافة المؤسسات المصرية فقط والأفراد العرب فى حين اتجهت للبيع الأفراد المصريين والأجانب والمؤسسات العربية والأجنبية وانتهت الجلسة بصافى شراء للمؤسسات المصرية والأفراد العرب.

افتتحت الجلسة على 14217.81 نقطة وكانت بمثابة نقطة الافتتاح للجلسة وسجلت أدنى نقطة فى الجلسة أيضاً وبدأت القوة الشرائية الدافعة بصورة جيدة من قبل المؤسسات المصرية والأفراد العرب فى الظهور منذ بداية الجلسة فصعد المؤشر حتى حقق ارتفاعاً بمقدار 213 نقطة حتى سجل أعلى مستوى عند 14436.15 نقطة للجلسة وظلت القوة الشرائية متحكمة فى السوق حتى أغلق بالقرب من أعلى نقطة عند 14431.72 نقطة.

وبلغت عدد العمليات 26,990 ألف عملية على 195 شركة متداولة اليوم فاستقرت أسعار 13 شركة فى حين ربحت 135 شركة وخسرت 47 شركة بأحجام تداول 269,953 مليون سهم بقيمة تداول 947,262,828 جنيه.

النظرة الفنية:

كما أشرنا فى التقرير السابق أن جلسة الإثنين 7 أكتوبر ستشهد عودة القوة الشرائية مرة أخرى بعودة التجارى الدولى باختراق منطقة الـ 80 ج الهامة التي يحاول غداً أن يخترقها ويرتكز أعلاها ويحولها إلى دعم مرة أخرى بعد كسرها ليعود بالسوق إلى المنطقة الخضراء وهذا ما شاهدناه ولاحظنا أيضاً كما أشرنا أن المؤشر قد استطاع اختراق منطقة المقاومة 14285 نقطة خلال جلسة اليوم ليصل إلى مستويات عالية عند 14436 نقطة واستطاعت القوة الشرائية التي اقتربت من المليار أن تتحكم فى مجريات السوق ليغلق عند 14431 نقطة وترك شمعة شرائية إيجابية قوية

لجلسة الغد ولاحظنا نقاط إيجابية وهى:

١- استطاع التجارى الدولى أن يخترق للمرة الثالثة مستوى مقاومة هامة 80ج فى جلسة اليوم وأغلق عليها.

٢- وجدنا أسهم قوية فى قطاع الصناعة أغلقت على أعلى مستوياتها مثل حديد عز وأبو قير والمالية والحديد والصلب وغيرها.

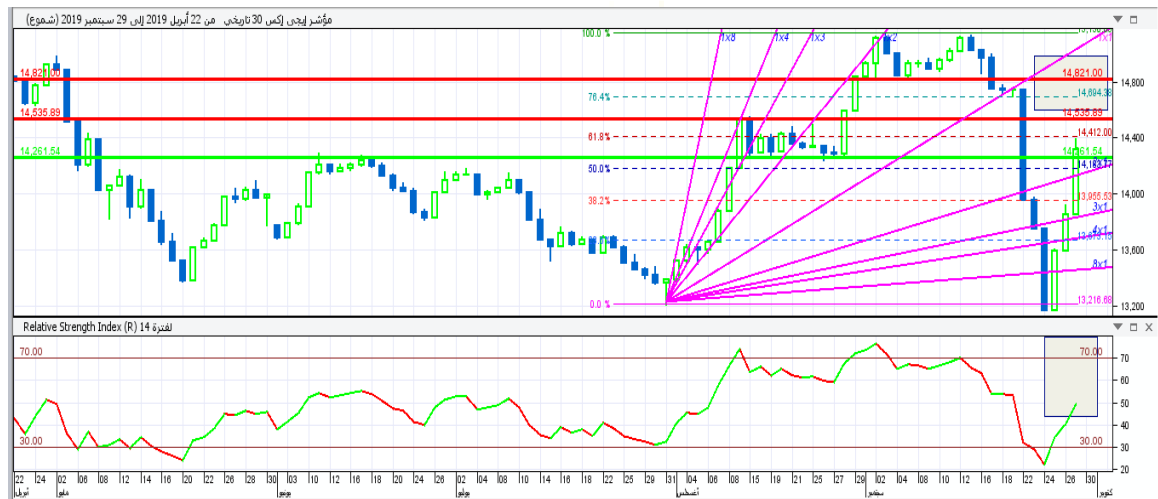
٣- ارتداد السوق بعد كسر مستوى 14285 نقطة أن يعود ويخترقها مرة أخرى ويغلق أعلاها عند 14431 نقطة.

٤- ارتفاع نسبة الأسهم الربحة وتراجع نسبة الأسهم الخاسرة مقارنة بجلسة أمس وأيضاً ارتفاع قيم التداول عن جلسة الخميس.

أتوقع أن جلسة الثلاثاء 8 سيواصل المؤشر الصعود بعد أن استطاع الإغلاق أعلى 14285 نقطة وأغلق على 14431 نقطة فإذا حافظ السوق على مستوى القوة الشرائية منذ بداية الجلسة سوف يصعد لاختراق القمة السابقة عند 14497 نقطة التى كانت فى جلسة أول أكتوبر ويعد اختراقها فتح مستويات صاعدة إلى 14810 نقطة وبعدها إلى قمة الترنند 15320 نقطة.

لذلك أنصح بمتابعة معدلات السيولة للجلسة فى البداية وعند مستوى 14497 نقطة حتى يتسنى لك اتخاذ قرارات صحيحة بالبيع أو الشراء.

الشارت (١) يوضح اتجاه السوق مع التقرير الثبات عند قاع 13211 نقطة وتوضيحاً لكلامنا بأن اختراق مستوى 13762 نقطة صعود للقصير و 14285 نقطة للمتوسط و 15320 نقطة للطويل.



مقاومات المؤشر: 14497 نقطة - 14540 نقطة - 144640 نقطة

دعم المؤشر: 14330 نقطة - 14287 نقطة - 14180 نقطة

تحليل مؤشر EGX70:

أنهى المؤشر EGX70 جلسته اليوم على ارتفاع قوى ليسجل 8.02 نقطة بنسبة مئوية 1.54% وافتتح جلسته على 522.31 نقطة وكانت بمثابة نقطة الافتتاح وأدنى مستوى للجلسة أيضاً وصعد المؤشر حتى حقق واختبر مستوى دعم 530 نقطة فحقق أعلى مستوى عندها عند 530.84 نقطة بفارق 8 نقطة صعوداً.

وبلغت أحجام التداول 71,042 سهم بقيمة تداول بلغت 190,89 مليون جنيه.

النظرة الفنية:

كانت جلسة اليوم جلسة صاعدة بصورة قوية للمؤشر السبعيني بعد أن افتتح المؤشر الجلسة على 522 نقطة وصعد المؤشر بقوة مخترقاً مستويات قوية جداً وهي 525 نقطة التي أشرنا إليها في آخر تقرير لجلسة الخميس وتجاوزها ليستهدف مستوى 530.84 نقطة مرتفعاً بمقدار 8 نقطة بواقع 1.54% وظلت القوة الشرائية متحكمة في مجريات السوق حتى أغلق بالقرب من أعلى مستوى 530.33 نقطة تاركاً شمعة إيجابية ولكن وجدنا أحجام وقيم التداول قلت عن جلسة الخميس وذلك لأن السوق أمامه مقاومة وهذا طبيعي.

أنتوقع أن جلسة الثلاثاء 8 أكتوبر قد تشهد مواصلة الصعود للمؤشر السبعيني الذي أنهى به جلسة الإثنين على ارتفاعات قوية لتستمر القوة الشرائية للسوق في الضغط الإيجابي للصعود مرة أخرى بعد الارتكاز أعلى 530 نقطة مرة أخرى خلال جلسة اليوم ليستهدف مقاومات جديدة 535 نقطة ومن الممكن أن يستهدف 540 نقطة ولكن لا بد من توافر سيولة أعلى من جلسة الإثنين.



دعوم المؤشر: 530 نقطة – 525 نقطة – 520 نقطة

مقاومات المؤشر: 535 نقطة - 537 نقطة - 540 نقطة

رؤية للأسهم لجلسة الثلاثاء 8 أكتوبر

السهم	دعــــــــوم	مقاومــــــــــــــــات	اتجاه السهم
التجارى الدولى	77.40-78.80- 79.80	80.80 - ج-81.90-ج-83ج	شراء -احتفاظ -- متاجرة مستهدف بيعى ج-85.70
النساجون	-10.00 -10.30 -9.88	10.40ج--10.80ج- 11.30	شراء - متاجرة متوسط الاجل 14ج
هيرمس	-18.70-ج-17.90ج	19.00ج-20.30ج- 21.30ج	- متاجرة متوسط الاجل 20.70ج
طلعت مصطفى	10.10 -9.88 -9.60	-10.50ج-11.50ج	-متاجرة- متوسط الاجل 12.00
مصر الجديدة	24.80-25.80-26.90	27.40-ج-28.40-ج-29.30	شراء متاجرة-متوسط الاجل -31.70
النشا والجلوكوز	13.40 - 12.98ج- -12.70	13.70ج- 13.90-14.40	شراء - متاجرة - متوسط 16ج
القاهرة للزيوت	9.30 - 8.90 - -7.89	-9.49- 9.70 -9.90ج	- متاجرة متوسط الاجل 9.70ج
حديد وصلب	2.93ج-2.75 -2.55	3.14- 3.05 --2. 97	شراء - متاجرة متوسط الاجل 4.65ج
المصرية للاتصالات	11.90 ج -11.50ج- 11.40	12.00- 12.70 ج- ج13.35	شراء - متاجرة متوسط الاجل 14ج
السويدى	13.10 - 12.89 .	13.80-13.50-ج-14.20ج- - ج15.10	شراء --متاجرة- متوسط 17ج
القلعة	2.53 -2.45ج- 2.35	-2.58- 2.63ج- 2.68	شراء- متاجرة متوسط ارتدادى ج3.08
الشرقية للدخان	16.00--16.20- -ج15.70	16.80 -17.40--ج-17.70ج-	جنى - متاجرة متوسط الاجل 17.70ج
اوراسكوم القابضة	0.55 -0.56 -0.585	-0.597 -0.62 -ج-0.65ج- ج0.67	شراء-متاجرة متوسط ج0.82-ج0.75
بايونيرز	-5.35-5.70 ج4.95	-5.90ج-6.20ج-6.50	شراء-متوسط ج7.00
العربية للشحن	0.698 -0.67- -ج0.70	0.71- 0.74ج-ج-0.77ج-	شراء-متاجرة متوسط الاجل 1.05ج

شراء -مناجرة متوسط الاجل 26.00 ج	24-23.70-23.30- ج	21.80-22.80 ج- 21.50 ج	أبو قير للأسمدة
شراء- مناجرة- مستهدف 12.39	ج10.30-10.00-ج9.50	ج8.90-ج9.20	سيدى كرير
شراء - متوسط الاجل 14	ج14.00 -13.20-ج12.90	-ج11.92-12.60 -ج10.90	حديد عز
شراء-متوسط 6.89	-ج5.90-ج5.70-5.50	-5.20-ج5.35-5.40	كيما
شراء -مستهدف 2.30	2.13-ج2.04-ج1.99	ج1.90-ج1.93	عربية حليج
شراء -مناجرة- مستهدف 12.99 ج	-ج11.75- 11.50 -ج11.95	ج10.85-ج11.20-	المالية والصناعية
شراء- متوسط ج3.30	ج2.27-ج2.18-ج2.14	- 2.08 - 2.05 ج 1.89	بالم هيلز
شراء-متوسط - ج9.70	ج7.58-ج7.30-ج6.85	ج5.98- 6.40-ج6.60	ايجيترانس
شراء- مستهدف ج10.50	ج8.35-ج8.00-ج7.89-	-ج7.50 - 7.76 -7.30	مصر للكيماويات

ترشيحات وتوصيات:

الأسهم التي دخلت في مناطق دعم رئيسية:

- مصر الجديدة: 26.40 ج
- التجارى الدولى: 79 ج
- حديد وصلب: 2.57 ج
- عربية حليج: 1.90 ج
- كيما: 5.20 ج
- بالم: 2.07 ج
- بنك أبو ظبى: دخول 12.85 ج مستهدف صاعد إلى 13.90 ج – 14.80 ج.
- إيجيترانس: 6.50 ج
- العربية للشحن: 68 ج

أسهم أنصح بالشراء فيها واقتنائها:

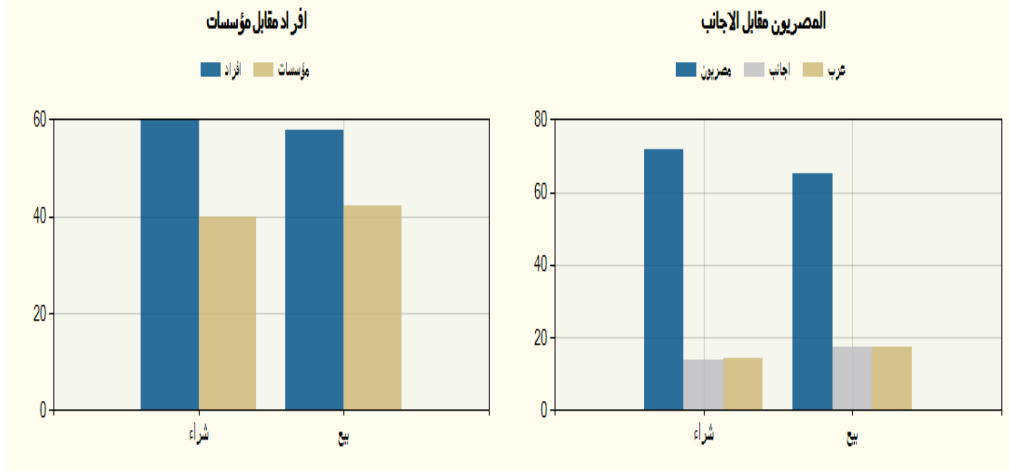
- عربية حليج: 1.92 إلى 1.95 ج مستهدفات 2.07 ثم 2.20 ج
- كيما: 5.23 إلى 5.30 ج مستهدفات 5.50 ثم 5.70 ج باختراقها 6.40 ج مرة أخرى.

معلومة تداول:

- خط ال30 على مؤشر RSI هو منطقة التشبع البيعى وبداية دخول المشتري منها.
- خط 70 يسمى الخط البيعى هو منطقة جنى أرباح حدث فيها تشبع شرائى بداية تصحيحية منها.

فئات المستثمرين فى جلسة الإثنين 7 أكتوبر:

اسم الفئة	قيمة البيع (ج. م)	قيمة الشراء (ج. م)	صافى القيمة (ج.م.)
مصريين	616,196,441	687,155,983	70,959,542
عرب	138,591,933	119,844,043	-18,747,890
اجانب	188,003,243	135,791,591	-52,211,652



الأسهم الأكثر ارتفاعاً والأسهم الأكثر انخفاضاً

الأكثر انخفاً			الأكثر ارتفاعاً		
75.00 %	0.001 ج	حق اكتتاب النظم	18.08 %	12.80 ج	حديد عز
52.43 %	0.075 ج	حق اكتتاب اودن	10.00 %	143.00 ج	مطاحن وسط وغرب
43.48%	0.013 ج	حق اكتتاب ارابيا	10.00 %	38.18 ج	العامة للصوامع
9.59 %	9.05 ج	مفيس للادوية	10.00 %	3.41 ج	ليسيكو مصر
9.07 %	3.41 ج	برايم القابضة	9.99 %	26.09 ج	السعودية المصرية
8.76 %	9.90 ج	القاهرة للخدمات	9.89 %	7.89 ج	الاهرام للطباعة

هذه رؤية فنية وليست دعوة للبيع أو الشراء والشركة غير مسؤولة عن ما ينتج من وجهة نظر احتمالية

إعداد

قسم التحليل الفني بشركة أرزان لتداول الأوراق المالية