

التقرير الفني لجلسة الخميس 5 مارس ورؤية لجلسة الأحد 8 مارس

تحليل مؤشر EGX30:

أغلق المؤشر EGX30 فى جلسة الخميس 5 مارس على ارتفاع قوى بمقدار 165 نقطة بنسبة 1.36% بقيم وأحجام التداول وصلت إلى 618.877.060 جنيه، وذلك بفضل عمليات الشراء التى كانت بصورة متوسطة من قبل المؤسسات المصرية والعربية والافراد المصريين فى حين اتجهت للبيع الافراد العرب والاجانب والمؤسسات الاجنبية وانتهت الجلسة بصافى شراء للمصريين.

افتتحت الجلسة على 12182.46 نقطة وسجلت ادنى مستوى ايضا للجلسة، وظهرت القوة الشرائية مما ارتفع المؤشر حتى سجل اعلى مستوى للجلسة عند 12358.18 نقطة واستطاع ان يغلق بالقرب منها عند 12347.65 نقطة.

وبلغت عدد العمليات 22.763 ألف عملية على 177 شركة متداولة اليوم فاستقرت أسعار 45 شركة فى حين ربحت 116 شركة وخسرت 16 شركة بأحجام تداول 214.591 مليون سهم بقيمة تداول 618.877.060 جنيه.

النظرة الفنية:

حقق المؤشر فى جلسة اليوم ارتفاعاً قوياً بعد ما شاهدناه فى جلسة الاربعاء من اغلاق بتراجع ولكن كانت الجلسة بها جفاف بيعى بسيولة ضعيفة واحترم منطقة 12200 نقطة، وشاهدنا أيضاً اصرار السوق وعدم قربه من منطقة القاع الرئيسية التى تحققت من قبل عند مستوى 12076 نقطة التى مازلنا نحذر من كسرها، فطالما السوق اعلاها ويحترمها يتبقى لنا الصعود ومازال السوق على خطوط الشراء الرئيسية ويحتاج الى اخبار ايجابية قوية تساعد على الصعود مع غلق الملفات المفتوحة مثل صفقة الاتصالات وبايونيرز ستضيف للسوق صعود، وهذا لان السمة الرئيسية عندما يصل الترنند الهابط الى منطقة خط 30 على مؤشر الRSI يكون قد أنهى المؤشر مستويات الهبوط وينتظر الاخبار الجيدة لتعيد السوق للصعود مرة أخرى، وهذا ما سوف نشاهده خلال الاسابيع القادمة، ولكن مازلنا فى الاتجاه الهابط طالما اسفل منطقة 13005 نقطة فلذلك

ننصح بأن تكون حذر في التعاملات لحين تأكيد الاتجاه الصاعد.

وكانت جلسة اليوم بداية تحرك قطاع الاسكان وهذا مؤشر جيد وبوادر انفراجة للسوق، لان هذا القطاع يكون هو قاطرة الصعود للسوق بدفع سيولة بداخل القطاع وظهر على بعض الاسهم اليوم.

ولاحظنا نقاط سلبية وهى:

- كسر مستوى 13750 نقطة وايضا مستوى 13523 نقطة

- اتجاه كافة المؤسسات المصرية والاجنبية للبيع

- عدم وجود اخبار جاذبة لترغب المشتري فى الدخول

- كسر التجارى لمنطقة 84.50 ج وايضا 84 ج

كما كانت هناك نقاط ايجابية وهى:

- السيولة الشرائية اليوم جيدة

- ثبات بعض الاسهم القيادية و اشارت شرائية فى جلسة اليوم

- اتجاه المؤسسات المصرية والافراد المصريين والعرب إلى الشراء

- وصول المؤشر إلى مناطق الشراء على خط 30 على RSI

- ثبات التجارى اعلى قاع مهم 75 ج وارتداده إلى 77 ج

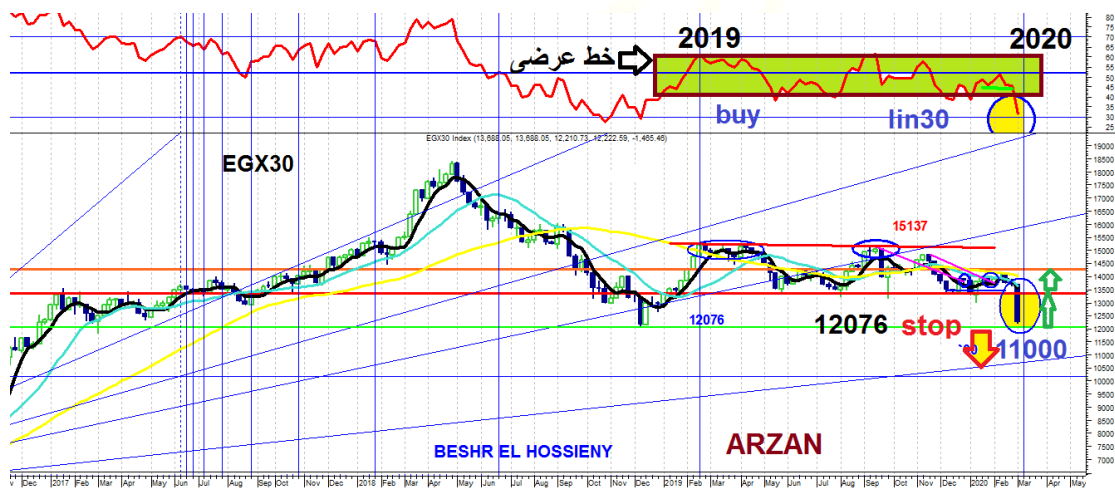
- ارتفاع عدد الشركات الرباحة الى 116 شركة مقابل تراجع كبير فى عدد الشركات الخاسرة الى 16 شركة.

أتوقع أن جلسة الاحد 8 من مارس ستشهد استمرار لظهور القوة الشرائية منذ بداية الجلسة بعد ان اغلق السوق على شمعة ايجابية بسيولة ايجابية، مما يدفع السوق الى اختبار مقاومات هبط منها

المؤشر عند 12488 نقطة وتجاوزها يحقق 12787 نقطة، ولكن يجب أن ننوه عن نقطة مهمة جداً وهى السوق لابد من الدخول فى الترنند الصاعد قصير الاجل اعلى 13005 نقطة التى تم كسرها من قبل حتى لا يتراجع مرة اخرى، ومن وجهة نظرى ان السوق قد أنهى على خط 30 على مؤشر RSI الشرائى مما يدفع السوق الى الصعود قرب خط 50 نقطة مرة اخرى على الفريم الاسبوعى كما فى الشارت التالى.

فانصح باقتناص الاسهم التى وصلت الى خط الشرائى على خط 30 على RSI والاستفادة منها فى الصعود.

الشارت موضح عليه مستويات الارتداد ونقاط الدعم للمؤشر.



مقاومات المؤشر: 12488 نقطة - 12540 نقطة - 12640 نقطة

دعوم المؤشر: 12320 نقطة - 12220 نقطة - 12137 نقطة

رؤية للأسهم لجلسة الأحد 8 مارس

السهم	دعوم	مقاومات	اتجاه السهم
التجارى الدولى	76.50 - 75 ج- 74 ج.	77.40 ج- 78.80 ج- 80 ج- 81.90	شراء-احتفاظ -متاجرة مستهدف بيعى 89.50 ج

احتفاظ - متاجرة متوسط الاجل 14 ج	. 10.70—10.97 ج - -11.40 ج	- 1.50 - 10.30-9.80 ج	النساجون
شراء - متاجرة متوسط الاجل 17.40 ج	14.90 ج-14.40 ج-13.80 ج	13.50 ج-13.30 ج-13. ج	هيرمس
شراء-متاجرة- متوسط الاجل 8.70 ج	7.25 7.48 ج-7.65 ج- -7.80 ج	-7.10-7.04 ج-6.90 ج	طلعت مصطفى
شراء متاجرة-متوسط الاجل -6.50 ج	5.40-5.20 ج5.05-4.90 ج	-4.76-4.65-4.55 ج-	مصر الجديدة
بيع - متاجرة متوسط الاجل ج 17.90	. . 14.28 ج-14.70 ج	12.70 - 12.99 13.90 -	القاهرة للزيوت
شراء - متاجرة متوسط الاجل 2.05 ج	1.90 ج-1.83 ج-1.70 ج	1.65 ج- 1.61-1.55 ج	حديد وصلب
شراء - متاجرة متوسط الاجل 15 ج	13.20 ج-12.50-12.30 ج-	- 11.80 - 12.04 11.60 ج	المصرية للاتصالات
شراء -متاجرة-متوسط ج 11	- 9.70-9.40 ج 9.20 -10.40 ج	8.40-8.70- 8.95 ج	السويدي
شراء احتفاظ-متوسط ارتدادى 5.70 ج	. 4.24 ج- 4.33 4.48 ج	3.90 ج-4.00-4.10 ج	اوراسكوم للتنمية
- متاجرة متوسط الاجل ج 15.70	14.90 ج-14.50-14.10 ج -	13. - 13. 70 - 13.90 ج-48-	الشرقية للدخان
شراء-متاجرة متوسط ج 0.82-ج0.75	ج 0.59 ج-0.55 -.0.52 ج	0.47 ج- 0.49 . ج	اوراسكوم القابضة
شراء-متوسط 13.30 ج- ج 14	12.35 ج-11.80-11.40 ج	ج 11.00-ج11.20 ج	سوديك
شراء-متاجرة متوسط الاجل 0.75 ج	0.61 ج-0.57 ج-0.52 ج-	0.47-0.38- 0.50 ج-	العربية للشحن

سیدی کریر	- 7.45 ج - 7.20 ج - 7.10 ج	- 7.65 - 7.90 - 8.20 ج	شراء - متاجرة - مستهدف 10.90
حديد عز	7.10 ج - 7.00 ج - 6.80	7.40 ج - 7.60 ج - 7.90	شراء - متوسط الاجل 9 ج
كيما	4.25 ج - 4.10 ج - 3.87	4.30 ج - 4.50 ج - 4.80	شراء - متوسط 5.89
عربية حليج بعد التوزيع	1.23 - 1.19 ج - 1.16 ج	1.30 - 1.37 ج - 1.41 ج - 1.45	شراء - مستهدف 1.60
المالية والصناعية	- 9.50 - 9.40 - 9.30 ج	10.00 ج - 10.30 ج - 10.70	جنى - متاجرة - مستهدف ج 11.40
بالم هيلز	1.28 - 1.37 - 1.40	1.42 ج - 1.47 ج - 1.52 ج	شراء - متوسط 1.870 ج
الملتقى العربى	11.40 ج - 10.90	11.70 - 11.99 ج - 12.10	شراء - متوسط 13.00 ج -
مصر للكيمياويات	4.80 - 4.78 ج - 4.67 ج	5.20 ج - 5.39 ج - 5.50	شراء - مستهدف 6.50 ج
انتاج اعلامى	- 4.14 - 4.00 ج	4.50 ج - 4.75 ج - 4.95 ج	شراء - متاجرة مستهدف 5.60
جى بى اوتو	2.35 ج - 2.280 ج - 2.20	2.40 ج - 2.60 ج - 2.80 ج	شراء - مستهدف - ج 3.40 - 3.85 ج
المنتجات	-- 2.05 - 2.00 - 1.90	2.20 ج - 2.38 ج - 2.50	شراء - مستهدف ج 2.80
مصر للالومنيوم	11.00 - 10.80 ج - --	11.80 ج - 12.20 - 12.40	شراء - مستهدف - 16.08 ج 23 ج

توصيات:

- جولدن كوست: مستوى دعم 3.10 ج السهم متوسط 3.60 ج مروراً 3.30 ج - 3.40 ج - 3.50 ج ومستهدف متوسط 4.22 ج.
- الشمس للاسكان: دعم رئيسى 2.20 ج مستهدف متوسط 3.10 ج مروراً 2.50 - 2.70 ج -

2.90 ج.

- مصر الجديدة: السهم يتم تجميعه مرة اخرى من قيعان 4.32 ج التي هبط فيها وصعد الى 4.95 ج السهم فى مراحل تجميعه لمستهدفات خلال شهور نحو 13 الى 15 ج.

- بورتو: السهم ارتكز على 0.62 ج بقوة والسهم مستهدف 67 قرش واختراقها 74 قرش.

- المجموعة العقارية: السهم ارتكاز قوى على 2.34 ج ونجح فى الاغلاق على 2.57 ج السهم اختراق 2.60 ج صعود بقوة نحو 3 ج.

- التجارى الدولى: السهم احترم دعم 75 ج والسهم صعود ارتدادى الى 80 ج مرواً ب77 ج و79 ج مستهدف متوسط 86 ج.

- ابو قير للاسمدة: سهم جيد اعطى شمعة ايجابية، السهم صعد من 16 ج وامس حقق 17 ج والسهم مستهدف 21 ج مروراً بـ 19.70 ج.

- اسهم مواصلة الصعود: القاهرة للزيوت - الاسماعيلية دواجن - مينا ولكن بحذر- المصرية للاسكان- الملتقى.

معلومة تداول :

- خط الـ 30 على مؤشر RSI هو منطقة التشبع البيعى وبداية دخول المشترى منها

- خط 70 يسمى خط البيعى هى منطقة جنى ارباح حدث فيها تشبع شرائى وتحدث بداية تصحيحه منها

- السيولة المطلوبة للصعود لا تقل عن 800 مليون جنية حتى يتحقق الاتجاه الصاعد.

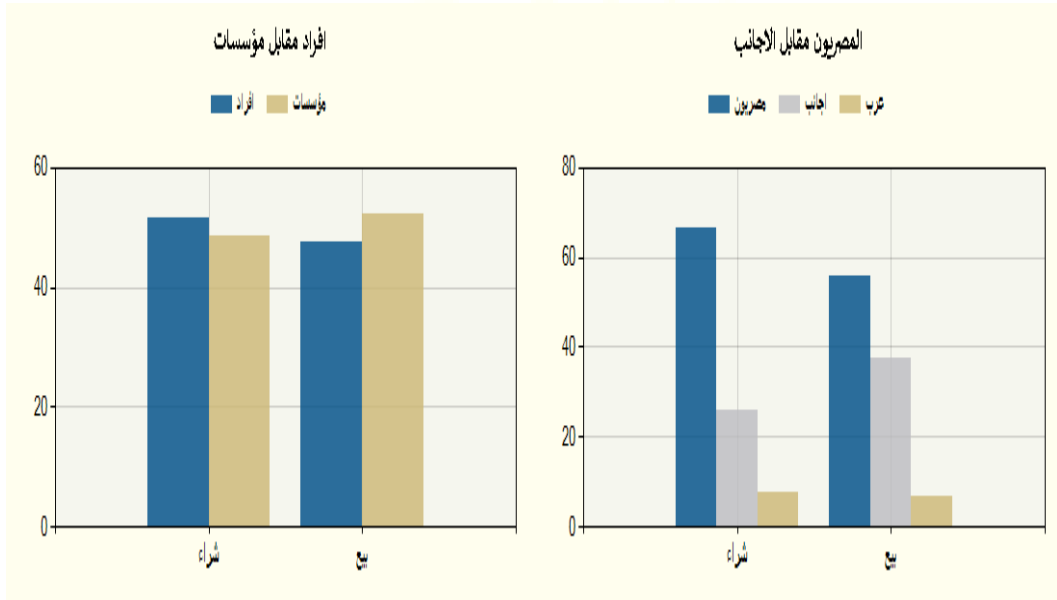
- هناك نوعان للشراء الإيجابى:

أ- الشراء على دعم قوى ارتكز السهم عليها اكثر من جلسة.

ب- بعد اختراق مناطق مقاومة جيدة للسهم ويتم التأكيد للدخول.

فئات المستثمرين في جلسة الخميس 5 مارس:

اسم الفئة	قيمة البيع (ج. م)	قيمة الشراء (ج. م)	صافي القيمة (ج.م.)
مصريين	313,854,631	375,836,709	61,982,078
عرب	38,709,929	42,472,716	3,762,787
اجانب	211,680,555	145,935,690	-65,744,865



الأسهم الأكثر ارتفاعاً والأسهم الأكثر انخفاضاً

الأكثر انخفاً			الأكثر ارتفاعاً		
10.00 %	ج4.32	العبور للاستثمار	%10.00	ج2.20	رمكو
9.92 %	ج7.90	العربية لاستصلاح	9.99 %	ج27.31	الوطنية للاسكان
%9.90	ج4.55	جولدن تكس	9.97 %	ج20.84	المركز الطبي
8.91 %	ج0.542	مرسى علم	9.97 %	ج19.52	فوديكو
% 8.44	ج0.445	ثمار	9.89 %	ج 8.00	الخليجية الكندية
6.98 %	ج87.00	مطاحن مصر العليا	% 9.85	ج4.46	العربية للصناعات

أرزان
ARZAN

هذه رؤية فنية وليست دعوة للبيع أو الشراء والشركة غير مسؤولة عن ما ينتج من
وجهة نظر احتمالية

إعداد

قسم التحليل الفني بشركة أرزان لتداول الأوراق المالية