

التقرير الفنى لجلسة الإثنين 6 يناير ورؤية لجلسة الأربعاء 8 يناير

تحليل مؤشر EGX30:

أغلق المؤشر EGX30 فى جلسة الاثنين 6 يناير على تراجع متوسط بمقدار 71 نقطة بنسبة 0.53% بقيم وأحجام تداول وصلت إلى 574,749,112 جنيه، وذلك بفضل عمليات البيع التى كانت بصورة ضعيفة من قبل المؤسسات المصرية والافراد المصريين فقط فى حين اتجهت للشراء الافراد الاجانب والعرب والمؤسسات الاجنبية والعربية وانتهت الجلسة بصافى بيع للمصريين فقط.

افتتحت الجلسة على مستوى 13283.66 نقطة وبدأت القوة البيعية الضاغطة بصورة متوسطة من قبل المؤسسات المصرية والافراد المصريين من بداية الجلسة فتراجع المؤشر حتى حقق انخفاضاً وصل الى 278 نقطة، وسجل ادنى مستوى عند 13005.23 نقطة، ولكن ظهرت القوة الشرائية فى السوق وارتد المؤشر حتى قلص الفارق إلى 71 نقطة ليغلق عند مستوى 13212.66 نقطة.

وبلغت عدد العمليات 20,669 ألف عملية على 183 شركة متداولة اليوم فاستقرت أسعار 37 شركة فى حين ربحت 31 شركة وخسرت 115 شركة بأحجام تداول 161,740 مليون سهم بقيمة تداول 574,749,112 جنيه.

النظرة الفنية:

شهدت جلسة اليوم تراجعاً منذ ان افتتح المؤشر الجلسة على مستوى 13283 نقطة، ثم بدأت القوة البيعية الضاغطة مما أدى إلى تراجع المؤشر الى مستوى 13005 نقطة، وحققت الاسهم ايضا قيعان جديدة فى جلسة اليوم، وكانت نتيجة الهبوط القوى فى جلست أمس التى حققت تراجعاً بمقدار 600 نقطة، ولكن سرعان ما ظهرت القوة الشرائية من قبل صناديق المؤسسات، مما أدى إلى ارتداد المؤشر بعد ان حقق 278 نقطة فاستطاع تقليص الفارق الى 71 نقطة واغلق على أعلى مستوى الدعم الذى تم كسره وهو 13170 نقطة واستطاع ان يغلق اعلاه عند مستوى 13212 نقطة تاركاً شمعة ايجابية نوعاً ما تعد شمعة عاكسة تحتاج للتأكيد فى جلسة الاربعاء، وهذه الشمعة العاكسة لجلسة يوم 8 يناير عندما يرتد السوق الى اعلى من مستوى كسر

13377 نقطة، التي تحولت من دعم لمقاومة حتى تنتهى الموجه الهابطة الحالية ويعيد السوق توازنه للصعود مرة اخرى للارتداد والدخول مرة اخرى فى القناة الصاعدة للترند القصير الاجل عند مستوى 13750 نقطة.

وما حدث فى جلسة الأحد ما هو الا استغلال الضغوط من صانع السوق على الاسهم لاحداث حالة من الهلع والخوف لدى المستثمرين، وايضاً استغلال دخول الاجازات لارباك الوضع والمشهد فى البورصة لدى الافراد، لكى يتراجع السوق وونشاهد نقاط لم نراها منذ ادراج الاسهم لتجميعها من مستويات متدنية.

ولاحظنا نقاط سلبية وهى:

1- اتجاه المؤسسات المصرية والافراد المصريين للبيع فقط.

2- كسر السوق للاتجاه العام الصاعد قصير الاجل اسفل 13750 نقطة وكسر قاع سابق عند 13377 نقطة ايضا.

3- تحقيق قيعان جيدة فى جلسة اليوم ولم تؤكد الارتداد وتحتاج لجلسة تأكيد.

وهناك نقاط ايجابية وهى:

1- الاغلاق اعلى مستوى 13170 نقطة الدعم الذى تم كسره واستطاع الاغلاق اعلاه.

2- دخول سيولة شرائية.

3- ارتكاز بعض الاسهم وتكوين مراكز شرائية بعد قيعان جديدة وارتدت منها.

4- اغلاق التجارى أعلى منطقة الدعم 81.00 ج وثبت عليها حتى نهاية الجلسة.

5- اتجاه المؤسسات الاجنبية والعربية للشراء وايضاً أفرادهما.

6- شمعة الجلسة شمعة هامر جيدة تحتاج لشمعة تأكيد باللون الاخضر واغلاق اعلى 13377 نقطة.

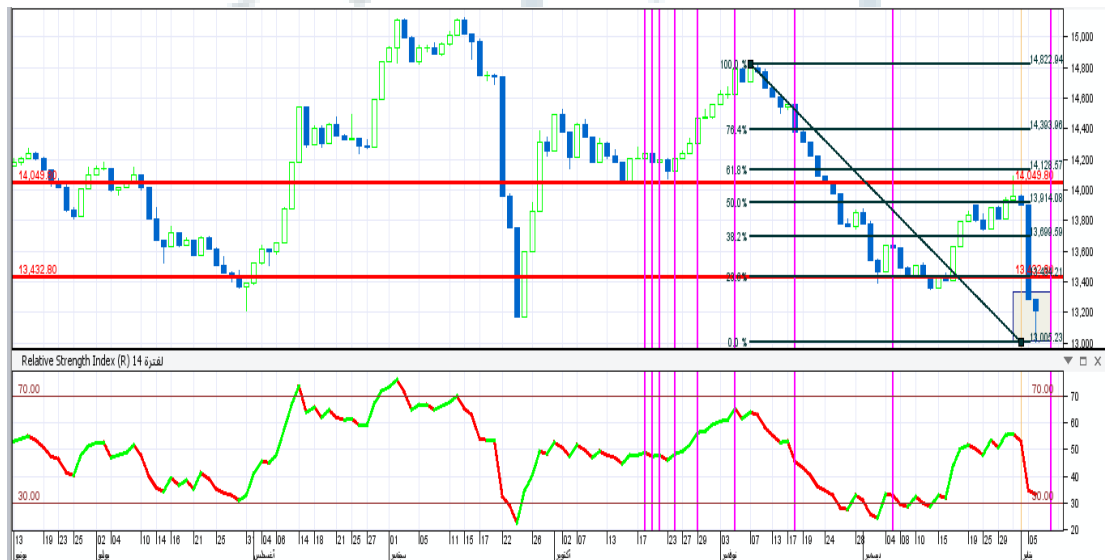
أتوقع أن جلسة الاربعاء 8 يناير 2020م سوف تشهد ارتداد المؤشر مرة اخرى اعلى منطقة

13283 نقطة التي كانت افتتاح جلسة الاثنين والاعلاق بالقرب من 13377 نقطة مرة أخرى الهامة التي قد يحققها السوق في جلسة الاربعاء مع دخول القوة الشرائية القوية منذ بداية الجلسة، فقد نرى تأكيد لاسهم لمستويات الصعود وقد يستهدف التجارى ايضا مستوى مقاومة 83 نقطة مرة اخرى، مما يدفع المؤشر لشمعة جيدة خضراء لتدفع السوق الى انهاء الموجة الهابطة الحالية مع وجود سيولة تتجاوز سيولة الجلسة السابقة عند 574 مليون جنيه، ليستطيع السوق خلال الخميس الصعود الحقيقي ويغلق جلستين اخر الاسبوع على مناطق ايجابية تساعد المؤشر خلال الاسبوع القادم من جلسة 12 يناير للدخول في الترنند العام الصاعد قصير الاجل مرة اخرى.

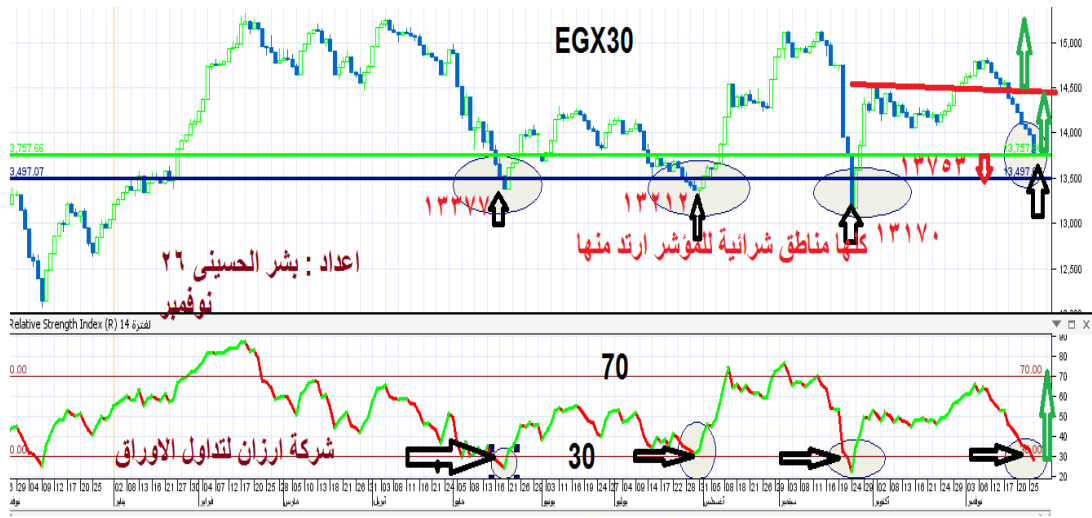
وأنتوقع أن يشهد عام 2020م ارباح عالية ومستهدفات قوية للاسهم المصرية وتحقيق طفرات سعرية.

فانصح بالدخول واقتناص الفرص في الاسهم التي أعطت اشارات ايجابية للارتداد عند اى تهدئات فيها .

الشارات التالى يوضح عدم حركة السوق في جلسة الاثنين 6 يناير وشمعه الهامر القوية



والشارات التالى توضيح لحركة السوق في الفترة القادمة



مقاومات المؤشر: 13283 نقطة - 13377 نقطة - 13430 نقطة

دعوم المؤشر: 13170 نقطة - 13005 نقطة - 12878 نقطة

تحليل مؤشر EGX70:

أنهى المؤشر EGX70 جلسته يوم الاثنين 6 يناير على تراجع قوى جداً ليسجل 7.88 نقطة بنسبة مئوية 1.54%، وقد افتتح المؤشر جلسته على 511.05 نقطة وكانت بمثابة نقطة الافتتاح وسجلت أيضاً أعلى مستوى للجلسة، ثم ظهرت القوة البيعية الضاغطة بصورة قوية منذ الافتتاح ودفعت المؤشر إلى التراجع إلى أدنى مستوى للجلسة عند 501.33 نقطة، واستمرت القوة البيعية مسيطرة ليغلق بالقرب من أدنى مستوى 503.47 نقطة.

وبلغت أحجام التداول 44,231 سهم بقيمة تداول بلغت 63,035 مليون جنيه.

النظرة الفنية:

شهدت جلسة اليوم تراجعاً كبيراً للمؤشر السبعيني منذ الافتتاح عند مستوى 511 نقطة وظهرت القوة البيعية من قبل الأفراد حتى هبط المؤشر كاسراً مستوى دعم هام 510 نقطة وأيضاً 505 نقطة، ليستقر المؤشر السبعيني عند أدنى مستوى للجلسة عند 501 نقطة وارتد قليلاً منها إلى أن أغلق عند 503.47 نقطة، بسيولة عالية وترك شمعة سلبية تدفع السوق في جلسة 8 يناير للتراجع إذا كسر مستوى 500 نقطة، ولكن إذا وجدت القوة الشرائية عند هذا المستوى قد يرتد مرة أخرى

اعلى 505 نقطة.

أنتوقع أن جلسة الاربعاء 8 يناير ستشهد ترقب من القوة الشرائية قرب مستوى دعم 500 نقطة الهام للدخول، فقد يجد السوق سيولة شرائية تساعده على الاحتفاظ بمستوى الدعم الهام ليرتد منه عند مستوى 505 نقطة و507 نقطة مرة اخرى، لان اى كسر لمستوى الدعم 500 نقطة قد يدفع السوق الى استمرار الهبوط نحو 490 نقطة.

دعوم المؤشر: 501 نقطة – 495 نقطة – 490 نقطة

مقاومات المؤشر: 505 نقطة - 507 نقطة - 510 نقطة

رؤية للأسهم لجلسة الأربعاء 8 يناير:

السهم	دعوم	مقاومات	اتجاه السهم
التجارى الدولى	80.80 ج- 81.30 ج 80 ج	81.80 ج- 82.50 ج- 83.00 ج- 84.50 ج	شراء-احتفاظ --متاجرة مستهدف بيعى ج-84.50
النساجون	10.00 ج- 10.10 ج -	10.30 -- 10.80 ج-- 11.40 ج-	احتفاظ – متاجرة متوسط الاجل 14 ج
هيرمس	15.40 ج - 15.70 ج	16.40 ج- 16.85 ج- 17.40 ج	شراء- متاجرة متوسط الاجل 20.70 ج
طلعت مصطفى	7.16 ج- 7.40 ج- 7.80 ج	8.10 ج- 8.32 ج- 8.50 ج- 8.70 ج	شراء-متاجرة- متوسط الاجل 12.00 ج
مصر الجديدة	20.50 - 21.00 -	21.50 ج- 22.40 ج- 22.80 ج- 23.40 ج	شراء متاجرة-متوسط الاجل -31.70 ج
القاهرة للزيوت	11.10 - 11.50 - 11.80 - 10.90 -	11.78 - 12.30 ج- 12.90 ج	بيع – متاجرة متوسط الاجل 12.90 ج
حديد وصلب	- 1.78 - 1.88 - 1.97 - ج-	- 2.00 - 2.17 - 2.25 -	شراء – متاجرة متوسط الاجل 4.65 ج
المصرية للاتصالات	- 9.00 - 9.20 ج- 9.40 ج 8.80 ج	- 9.70 - 9.89 ج- 10.10 ج-	شراء – متاجرة متوسط الاجل 14 ج
السويدى	- 10.70 ج- 10.90 ج 10.40 ج	- 11.20 - 11.40 - 11.80 ج- 12.40 ج	شراء --متاجرة-- متوسط 17 ج
القلعة	1.98 ج- 2.10 ج- 2.16 ج	. 2.29 ج - 2.35 ج - 2.43 ج	شراء احتفاظ --متوسط ارتدادى 2.58 ج

متاجرة متوسط الاجل 17.70 ج	-15.40 -15.90--16.40 ج-	14.90 - 14.59 - 14.40 ج-	الشرقية للدخان
شراء-متاجرة متوسط ج 0.75-ج 0.82 ج	0.53 -.056 ج-0.59 ج	0.510-0.517	اوراسكوم القابضة
شراء-متوسط ج 17.30-ج 19 ج	12.30 ج-12.70-13.30	11.80 ج-11.40 ج- 10.80 ج	سوديك
شراء-متاجرة متوسط الاجل 1.05 ج	0.60- ج-0.63 ج-0.67	0.54 - 0.567	العربية للشحن
شراء- متاجرة- مستهدف 15.90	8.30-ج-8.70 ج-9.10	8.17 ج-8.09 ج- 7.90 ج	سيدى كرير
شراء - متوسط الاجل 14	8.40 ج-8.70 ج-9.00	8.15 ج-8.02 ج-7.80	حديد عز
شراء-متوسط 6.89	5.20- ج-5.35 ج-5.50	5.15 ج-5.08 ج-4.86	كيما
شراء -مستهدف 2.30	1.41 ج-1.47 ج-1.53	1.33 ج-1.27 ج	عربية خليج بعد التوزيع
جنى-متاجرة- مستهدف 12.93 ج	11.40 ج-11.80 ج-12.20 ج	11.00 ج-10.85 ج- 10.50	المالية والصناعية
شراء- متوسط 3.30 ج	1.63 ج-ج-1.70 ج-1.76 ج	1.56 ج-1.54-1.50	بالم هيلز
شراء-متوسط 9.70 ج	6.80 ج-ج-7.20 ج	6.50 ج-6.40-6.30	ابجيترانس
شراء- مستهدف ج 10.50	6.30-ج-6.49 ج-6.75 ج- 6.89 ج	6.08 ج-5.90 ج-5.70	مصر للكيماويات
شراء - متاجرة مستهدف 5.60	4.22 ج-4.48 ج-4.65 ج	3.90 - 4.00 - ج	انتاج اعلامى
شراء- مستهدف- ج 4.85- ج 4,40	3.47 ج-3.57 ج-3.70 ج	3.33 ج-3.20-3.05	جى بى اوتو
شراء- مستهدف ج 3.40	2.26-ج-2.48 ج-2.58 ج	2.04--2.00-1.95	المنتجات
شراء -مستهدف ج 15.90-ج 23 ج	12.85 ج-13.28 ج-13.80 ج	12.60 ج-12.40 ج- 12.20	مصر للالومنيوم

توصيات بالمتاجرة والاحتفاظ:

1- اقوى شمعتين ارتداديتين:

- طلعت مصطفى ارتد من مستوى 7.16 ليغلق عند 7.80 ج.
- السويدى شمعة هامر اخضر قوية من مستوى 10.30 ج ليغلق عند 10.90 ج.
- مصر للالومنيوم ارتداد من مستوى 11.89 ج- اغلاق 12.60 ج.

- هيرمس بعد الاحتفاظ على دعم 15.40 ج والاغلاق عند مستوى 16 ج.
- بالم بشمعة ايجابية ولكن ليس باللون الاخضر تحتاج لشمعة تاكيد غدا للانعكاس ولكن اغلق اعلى 1.56 ج.
- المصرية للاتصالات شمعة ايجابية جداً بهامر باللون الاخضر تدفع لمستوى الصعود مرة أخرى ارتدت من 8.80 ج لتغلق عند اعلى مستوى 9.43 ج.
- 2- اسهم بها تترد من قبل المشتري والبائع واغلاق منتصف الشمعة يحتاج لتأكيد فى الغد.
- مصر الجديدة لانها تحتاج الى اختراق 21.50 ج حتى تستهدف 22.80 ج.
- كيما ارتدت من منطقة 4.80 ج دعم قوى جداً واغلق على 5.15 ج، يحتاج الى تاكيد عند مستوى 5.20 ج.
- القلعة ارتدت من مستوى دعم هام 2.10 ج الى مقاومة 2.25 ج تحتاج لجلسة تاكيد اعلى 2.30 ج.
- بايونيرز تحتاج لجلسة الغد اعلى 5.20 ج مرة أخرى لتؤكد الصعود الى 5.50 ج.

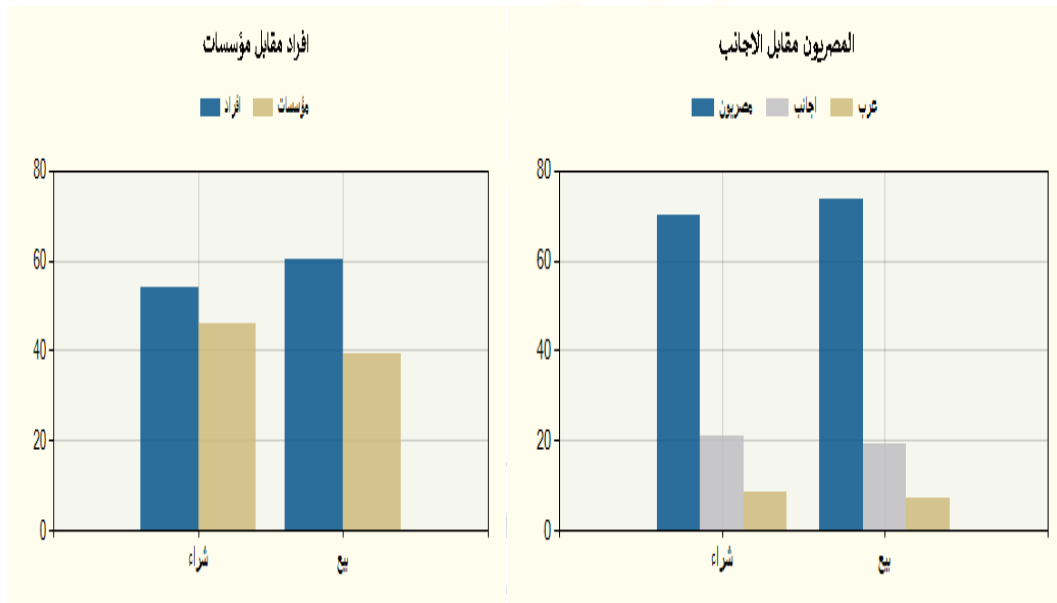
معلومة تداول :

- خط الـ 30 على مؤشر RSI هو منطقة التشبع البيعى وبداية دخول المشتري منها
- خط 70 يسمى خط البيعى هي منطقة جنى ارباح حدث فيها تشبع شرائى وتحدث بداية تصحيحه منها
- السيولة المطلوبة للصعود لا تقل عن 800 مليون جنية حتى يتحقق الاتجاه الصاعد
- هناك نوعان للشراء الإيجابى:

- أ- الشراء على دعم قوى ارتكز السهم عليها اكثر من جلسة.
- ب- بعد اختراق مناطق مقاومة جيدة للسهم ويتم التأكيد للدخول.

فئات المستثمرين في جلسة الإثنين 6 يناير:

اسم الفئة	قيمة البيع (ج. م)	قيمة الشراء (ج. م)	صافي القيمة (ج.م.)
مصريين	415,027,093	396,883,728	-
عرب	41,876,754	48,187,443	18,143,365
اجانب	107,473,025	119,305,700	6,310,689
			11,832,675



الأسهم الأكثر ارتفاعاً والأسهم الأكثر انخفاضاً

الأكثر انخفاً			الأكثر ارتفاعاً		
16.80 %	ج8.23	القاهرة للخدمات	133.30 %	ج0.31	حق اكتتاب فوديكو
16.60 %	ج0.05	حق اكتتاب يلتون	6.91 %	ج9.90	المهندس للتأمين
10.00 %	ج 2.50	سوهاج	6.19 %	ج 6.00	مستشفى كليوباترا
10.00 %	ج5.22	روبكس	5.46 %	ج4.25	راية للخدمات
10.00 %	ج1.476	سبينالكس	4.88 %	ج3.44	ايه تي ليس
10.00 %	ج0.72	لكح	4.65 %	ج 3.60	شارم دريمز

هذه رؤية فنية وليست دعوة للبيع أو الشراء والشركة غير مسؤولة عن ما ينتج من وجهة نظر احتمالية

إعداد

قسم التحليل الفني بشركة أرزان لتداول الأوراق المالية