

التقرير الفني لجلسة الثلاثاء 6 أغسطس ورؤية لجلسة الأربعاء 7 أغسطس

تحليل مؤشر EGX30:

أغلق مؤشر EGX30 فى جلسة الثلاثاء 6 أغسطس على ارتفاع متوسط بمقدار 57.25 نقطة بنسبة 0.42% بقيم وأحجام تداول قوية وصلت إلى 553,186 مليون جنيه وذلك بفضل عمليات الشراء التى كانت بصورة قوية من قبل المؤسسات المصرية والعربية وكافة الأفراد فى حين اتجهت للبيع المؤسسات الأجنبية فقط وانتهت الجلسة بصافى شراء للمصريين والعرب.

افتتحت الجلسة على 13598.66 نقطة وكانت بمثابة نقطة الافتتاح للجلسة وهبط المؤشر قليلاً لاختبار مستوى الدعم 13580 نقطة حيث سجل أدنى مستوى 13577.84 نقطة للجلسة وبدأت القوة الشرائية الدافعة فى الظهور بصورة متوسطة وبأحجام متوسطة من منتصف الجلسة من قبل المؤسسات المصرية والعربية حتى ارتد المؤشر حتى سجل أعلى مستوى عند 13659 نقطة وظلت القوة الشرائية مسيطرة وبأحجام جيدة لتعلق الجلسة على 57 نقطة أخضر وعند مستوى إغلاق 13655.91 نقطة.

وبلغت عدد العمليات 15,842 ألف عملية على 166 شركة متداولة اليوم فاستقرت أسعار 50 شركة فى حين ربحت 49 شركة وخسرت 67 شركة بأحجام تداول 123,038 مليون سهم بقيمة 553,186 مليون جنيه.

النظرة الفنية:

لقد تحققت رؤيتنا كاملة من استهداف للمقاومة 13640 نقطة وبسيولة 552 مليون جنيه وإغلاق أعلى من المقاومة السابقة فأنهى المؤشر جلسة اليوم على ارتداد إيجابى بشمعة جيدة شرائية قوية ممثلة بالشراء ليغلق على ارتفاع 57 نقطة بعد أن هبط أول الجلسة ليختبر مستوى الدعم 13580 نقطة ليؤكد لها مما أدى إلى الظهور القوى للقوة الشرائية الدافعة فى السوق من قبل المؤسسات المصرية والعربية واتجهت السيولة نحو الشراء بعد منتصف الجلسة مما تركت لنا شمعة إيجابية تعطى دافع إلى توفير سيولة قوية تتجاوز 800 مليون حتى يبدأ الاتجاه الصاعد ويعتبر الارتداد

اليوم نتيجة شعور المستثمر بالرغبة الفعلية في الشراء ويعتبر الارتداد اليوم شعور المستثمر بالرغبة الفعلية للشراء وهذا في حد ذاته مؤشر إيجابي ولاحظنا أن المؤسسات أكثر من 3 جلسات تتجه نحو البيع لتوفير السيولة لاكتتاب فوري تاركة للأجانب الشراء منذ جلسة الأربعاء الماضي، واليوم بعد أن انتهى اكتتاب فوري وصفقة جلوبال بدأت المؤسسات المصرية والعربية الدخول في السوق مرة أخرى وبأحجام متوسطة تحتاج إلى التزايد خلال الجلسات القادمة قبل العيد لتغلق جلسات الأسبوع على شمعة إيجابية تساعد السوق على الصعود للدخول في مناطق آمنة نحو مقاومة 13762 نقطة ليدخل السوق في الاتجاه الصاعد قصير الأجل.

وكما ذكرنا من قبل أن كل ما يحدث في السوق هو من عمل صانع السوق لأننا باختصار في قاع تجميعة للسوق حيث لدينا أمور من فائدتها تحسن كبير في تداول السوق وجلب سيولة دافعة للصعود وهي:

أولاً: قرار تخفيض الفائدة والذي سيكون الشهر القادم في اجتماع 23 سبتمبر لا محالة.

ثانياً: انتهاء اكتتاب فوري ودخول سيولة جديدة للسوق.

ثالثاً: الانتهاء من صفقة جلوبال وعودة السيولة المتجمدة في السهم بقوة كبيرة للسوق.

رابعاً: الإعلان ودخول الصندوق السيادي بسيولته البالغة 2 مليار.

كل هذه الأمور هي التي ستعود بالسوق إلى الارتداد أعلى ولذلك فهم يقوموا بالضغط على السوق لكي يقوموا بتجميع الأسهم من أدنى مستوياتها.

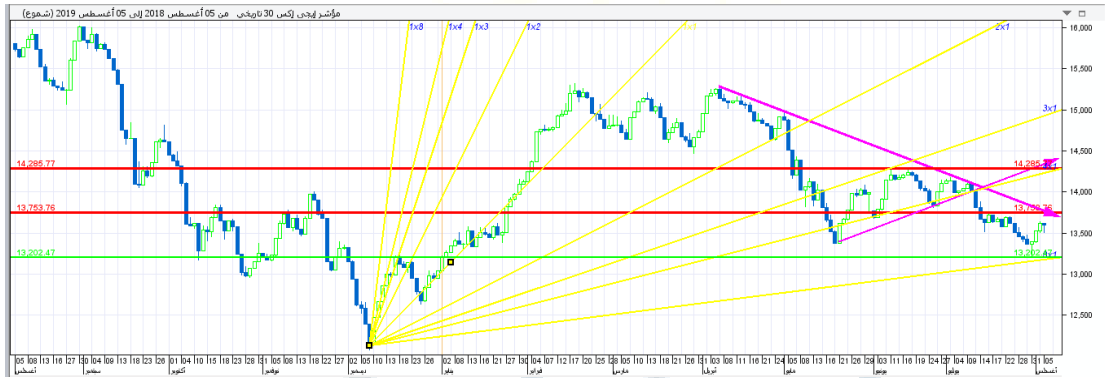
فالسوق مازال حتى نهاية صفقة جلوبال 7-8 عرضي مائل للهبوط ويسير جلسيتين تراجعاً وجلسة ارتداد حتى تنتهي هذه الموجة بعد العيد.

توصيات لجلسة الأربعاء 7 أغسطس:

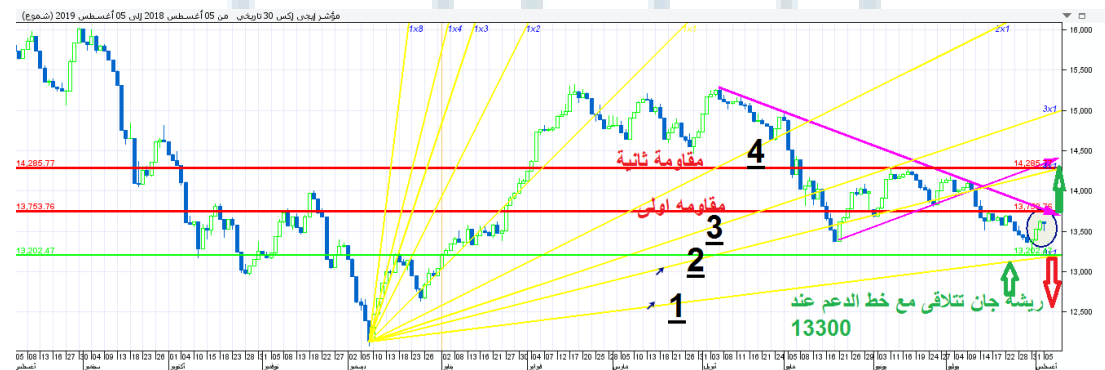
أتوقع أن جلسة الأربعاء 7 أغسطس قد تشهد مواصلة الارتداد للمؤشر الرئيسي بالتزامن مع إغلاق اكتتاب فوري الذي تم تغطيته 30 مرة وأيضاً عودة السيولة للسوق مع نهاية صفقة جلوبال فقد

نشاهد صعود مرة أخرى الى اختبار مستوى المقاومة الهامة عند 13640 وهذا ما شاهدناه اليوم بالضبط على كافة المستويات والقطاعات وإغلاق جلسة أمس يعد إيجابى جدا وتأكيد لجلسة أول أمس مما يدفع السوق إلى المزيد من الشراء وعودة الثقة بصورة أقوى مما يساعد على تزايد قيم التداول للجلسة لتتجاوز مستوى 800 مليون إلى المليار خلال الجلسة الواحدة حتى يستطيع أن يصعد المؤشر إلى المقاومة الأمانة بتواجد السوق فيها عند 13762 نقطة وبذلك ينتهى سيناريو أزمت السوق وتكون انتهت الفترة التجميعية الشاقة والعنيفة منذ عام 1997م.

الشارت (١) يوضح اتجاه السوق مع التقرير الثبات عند قاع 13377 نقطة وتوضيح بأن اختراق مستوى 13762 صعود للقصر و 14285 نقطة للطويل للمتوسط و الأجل.



الشارت (٢) يوضح الاتجاه العام الصاعد أعلى 14286 نقطة متوسط وطويل الأجل.



مقاومات المؤشر: 13732 نقطة - 13762 نقطة - 13810 نقطة

دعوم المؤشر: 13640 نقطة - 13580 نقطة - 13477 نقطة

تحليل مؤشر EGX70:

أنهى المؤشر EGX70 جلسته اليوم على تراجع بسيط ليسجل 1.57 نقطة بنسبة مئوية 0.30% وافتتح جلسته على 520.24 نقطة وكانت بمثابة نقطة الافتتاح وارتفع المؤشر بصورة بسيطة لاختبار مستوى مقاومة 520.71 نقطة وسجلت أعلى مستوى فى الجلسة وظهرت القوى البيعية مما أدت إلى الضغط على المؤشر فتراجع حتى سجل أدنى مستوى عند القاع 518.67 نقطة فى الجلسة واغلق عند نفس المستوى 518.67 نقطة.

وبلغت أحجام التداول 19,117 مليون سهم بقيمة تداول بلغت 47,901 مليون جنيه.

النظرة الفنية:

مازال المؤشر السبعيني يمارس مسلسل التعريض المائل للهبوط لتدهور مؤشرات الفنية وقلق الأفراد مما دفع المؤشر إلى تكسير مستويات الدعم حتى استقر فى منطقة دعم 518 نقطة وارتد منها الى اعلى من 520 نقطة ولم يستطع الثبات اعلاها مما تراجع مرة أخرى للدعم السابق ولكن لاحظنا ضعف السيولة التي ظهرت على قيم التداول وهذا مؤشر جيد يشير إلى اقتراب انتهاء الموجه الهابطة.

أتوقع أن جلسة الأربعاء 7 أغسطس قد يحافظ المؤشر السبعيني على مستوى 518 نقطة ليشهد السوق الارتداد الى اختبار المقاومة التي هبط منها عند مستويات 520 نقطة إذا توافرت السيولة الشرائية الدافعة ولكن إذا لم يتم كسر مستوى الدعم 518 نقطة قد يشهد المؤشر التراجع إلى مستوى دعم رئيسى عند 515 نقطة إلى 510 نقطة.

دعوم المؤشر: 518 نقطة - 515 نقطة - 510 نقطة

مقاومات المؤشر: 522 نقطة - 525 نقطة - 530 نقطة

رؤية للأسهم لجلسة الأربعاء 7 أغسطس:

السهم	دعــــــــوم	مقاومــــــــات	اتجاه السهم
التجارى الدولى	-72.40ج-73.20ج-71.80ج	74.00 - 74.90 ج-	شراء- احتفاظ -- متاجرة مستهدف 75-
النساجون بعد التوزيع	-10.40 -10.70 -10.10ج	10.90ج--11.20ج 11.70	شراء - متاجرة متوسط الاجل 12ج
هيرمس	16.90 - 17.20 ج -16.60ج	-17.40ج-17.90ج	شراء- متاجرة متوسط الاجل 17.90
طلعت مصطفى	-10.30ج-10.70 - 9.95	-10.85ج-11.20ج ج11.40	شراء -متاجرة- متوسط الاجل12.50
مصر الجديدة	-22.49ج-23.10	23.50ج-23.89ج- 24.30	متاجرة-متوسط الاجل ج 28.20-27.40
مدينة نصر	- 4.70 - 4.80	- 4.95 - 5.10ج- 5.30ج- 5.55	شراء - متاجرة متوسط الاجل 6.70
القاهرة للزيوت	- 6.80 - 7.15 -6.50	-7.35ج-7.49ج- 7.70	جنى - متاجرة متوسط الاجل 7.50ج
حديد وصلب	-2.58ج-2.68	- 2.75 - 2.85 - 3.04ج	شراء - متاجرة متوسط الاجل4.65ج
المصرية للاتصالات	-13.30ج-13.90ج	14.10 - 14.40ج - 15.10ج	شراء - متاجرة متوسط الاجل14ج
السويدى	12.10 - 12.20	-12.80ج-13.30ج- ج14.10-14.50ج -	شراء--متاجرة- متوسط 18ج
القلعة	- 2.30ج- 2.30	-2.45ج- 2.78 - ج-2.68	شراء- متاجرة متوسط ارتدادى ج3.08
الشرقية للدخان	-14.70ج-15.50ج	-15.80 - 16.00ج-16.70ج-	شراء - متاجرة متوسط الاجل ج17.70
اوراسكوم القابضة	-0.61-0.63ج	-0.649 - 0.67ج-0.70ج- ج0.73	متاجرة متوسط ج0.68ج-0.72ج
بايونيرز	٥.١٥ج - 5.05ج	ج5.30 - 5.50ج-5.90ج	شراء-متوسط ج7.00
العربية للشحن	0.70ج-0.71	0.74 - 0.78ج-0.80ج-	شراء-متاجرة متوسط الاجل 1.05ج
أبوقير للأسمدة	-20.70ج-20.50ج	-21.30ج-22.00ج-23.40ج-	شراء -متاجرة متوسط الاجل26.00ج

جنى - متاجرة - مستهدف 12.39	ج 10.50 - ج 10.90 - ج 11.25	ج 9.80 - ج 10.18	الملتقى العربى
شراء - متوسط الاجل 13	ج 9.20 - ج 9.70 - ج 10.20	ج 8.40 - ج 8.85	حديد عز
شراء - متوسط 6.89	ج 5.40 - ج 5.65 - ج 6.80	ج 5.07 - ج 5.15 -	كيما
شراء - متوسط 8 ج	ج 6.90 - ج 7.10 - ج 7.30	ج 6.50 - ج 6.70	اوراسكوم للفنادق
جنى - مستهدف ج 2.30	ج 2.18 - ج 2.23	ج 2.10 - ج 2.14 - ج 2.05	المنتجات
شراء - متوسط ج 3.30	ج 2.14 - ج 2.20 - ج 2.27	ج 2.05 - ج 2.04 - ج 1.96	بالم هيلز

أسهم مازالت محققة ارتفاع (جنى)	أسهم فى مناطق ثابتة (متاجرة)	الأسهم الأكثر تضرراً (شراء)
الجوهرة	ابن سينا	بالم هيلز
جلوبال	التجارى الدولى	الحديد والصلب
القلعة	ميثا للاستثمار	اموك
الكابلات الكهربائية	طلعت	مدينة نصر
	المصرية للاتصالات	المصريين للاسكان
	جى بى أوتو	سيدى كرير
	اوراسكوم القابضة	حديد عز
	اوراسكوم للفنادق	المالية والصناعية
	هيرمس	بايونيرز
	النشا	السعودية المصرية
	القاهرة للزيوت	جنوب الوادى
	اوراسكوم للإنشاء	العربية للأسمت
	النساجون	النعيم
	رمكو	المصريين لاستثمار
	إعمار	شينى
	السويدى	النصر لاعمال
	مصر الجديدة	جميع أسهم قطاع الأسمت

ترشيحات وتوصيات

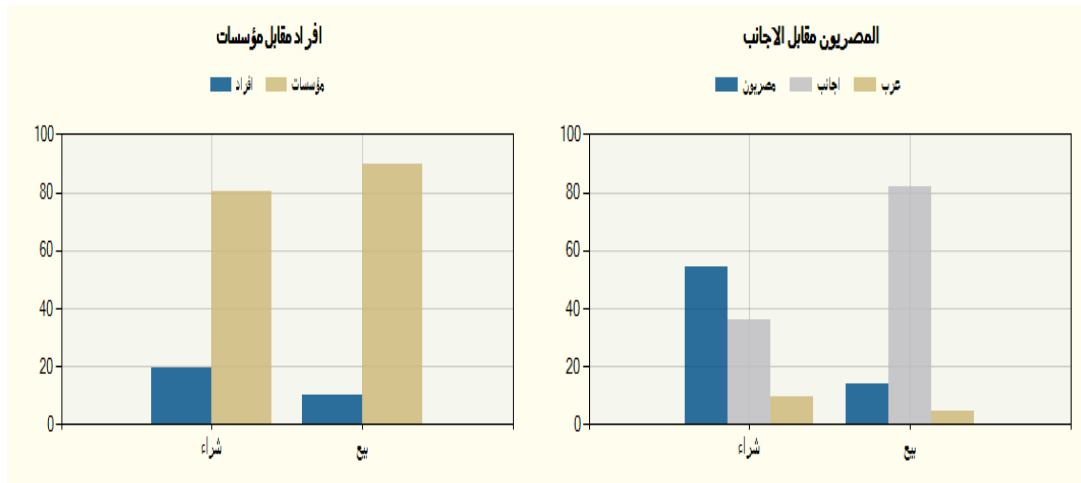
مطاحن مصر الوسطى – بالم هيلز – مصر الجديدة – سيدى كرير – بايونيرز - الشحن والتفريغ
- المالية – الحديد والصلب - ابن سينا -النساجون – حديد عز

معلومة تداول:

- اختراق الترنند الهابط يحدث الهبوط السعري ويبدأ تكوين الاتجاه الصاعد.
- الاتجاه العام الصاعد لا يتحقق الا بسيولة 800 مليون للجلسة.
- إذا تحقق الاتجاه الصاعد احتفظ وتاجر على دعم وبيع على مقاومة.
- الاتجاه العرضى الهابط يتميز بقيم تداول ضعيفة وتكون تجميعية حتى تحدث الإنفراجة.

فئات المستثمرين فى جلسة الثلاثاء 6 أغسطس:

اسم الفئة	قيمة البيع (ج. م)	قيمة الشراء (ج. م)	صافى القيمة (ج.م.)
مصريين	319,179,914	1,199,887,591	880,707,677
عرب	98,443,208	208,473,922	110,030,714
اجانب	1,778,981,072	788,242,681	-990,738,391



الأسهم الأكثر ارتفاعاً والأسهم الأكثر انخفاضاً

الأكثر انخفاضاً			الأكثر ارتفاعاً		
9.53%	ج0.484	ثمار	9.94%	ج10.62	وادي كوم امبو
8.71%	ج8.21	العالمية للاستثمار	9.59%	ج 93.10	مينا فارم
6.96%	ج9.05	المهندس للتأمين	8.81%	ج10.50	الملتقى العربي
6.35%	ج3.69	ايجيفرت	8.46%	ج11.28	العامة لاستصلاح
9.67%	ج2.81	ليسيكو مصر	8.23%	ج3.40	الشرقية الوطنية
6.33%	ج21.05	قناة السويس لتوطين	7.83%	ج3.03	مينا للاستثمار

هذه رؤية فنية وليست دعوة للبيع أو الشراء والشركة غير مسؤولة عن ما ينتج من
وجهة نظر احتمالية

إعداد

قسم التحليل الفني بشركة أرزان لتداول الأوراق المالية

ARZAN