

## التقرير الفنى لجلسة الثلاثاء 5 نوفمبر ورؤية لجلسة الأربعاء 6 نوفمبر

### تحليل مؤشر EGX30:

أغلق المؤشر EGX30 فى جلسة الثلاثاء 5 نوفمبر على ارتفاع بمقدار 163.83 نقطة بنسبة 1.12% محافظاً على قيم وأحجام التداول والتي وصلت اعلى من جلسة الاحد والاثنين الى 824,384,879 جنيه وذلك بفضل عمليات الشراء التي كانت بصورة جيدة من قبل المؤسسات المصرية والاجنبية فى حين اتجهت للبيع المؤسسات العربية وكافة الافراد الاجانب والعرب والمصريين وانتهت الجلسة بصافى شراء للاجانب فقط.

افتتحت الجلسة على 14625.78 نقطة وكانت بمثابة نقطة الافتتاح للجلسة وسجلت أدنى نقطة ايضاً فى الجلسة، وبدأت القوة الشرائية القوية الدافعة بصورة جيدة من قبل المؤسسات الاجنبية فى الظهور منذ بداية الجلسة فارتفع المؤشر حتى حقق ارتفاعاً بفارق 163 نقطة حتى سجل اعلى مستوى عند 14798.00 نقطة للجلسة وظلت القوة الشرائية متحكمة فى السوق حتى اغلق عند اعلى مستوى 14789.61 نقطة.

وبلغت عدد العمليات 23,173 ألف عملية على 178 شركة متداولة اليوم فاستقرت أسعار 39 شركة فى حين ربحت 71 شركة وخسرت 68 شركة بأحجام تداول 148,153 مليون سهم بقيمة تداول 824,384,879 جنيه.

### النظرة الفنية:

شهدت جلسة اليوم تحقيق اختبار المستهدف المطلوب اعلى 14643 نقطة كما أشرنا فى التقرير السابق، بأن وصل المؤشر واخترق مستوى مقاومة هامة بالقرب من 14683 نقطة وحقق اعلى مستوى للجلسة عند 14798 نقطة وذلك بفضل القوة الشرائية من قبل المؤسسات المصرية والاجنبية، مما دفع التجارى الى الارتفاع نحو مقاومة 85 جنيه، وشاهدنا الرغبة الشرائية من قبل المؤسسات المصرية مما جعل السوق متماسكاً على اعلى مستوى بشمعة قوية للصعود ممثلة بالشراء، مما يعكس ان السوق مازال لديه جلسة صاعدة او جلستين على الاقل وذلك بعد ارتفاع معدل التداول عن جلستى الاحد والاثنين حيث وصل الى 824 مليون، وقد يستطيع المؤشر استهداف مناطق المقاومات 14830 نقطة الى 14930 نقطة، وقد يحدث جنى ارباح فى الاسهم

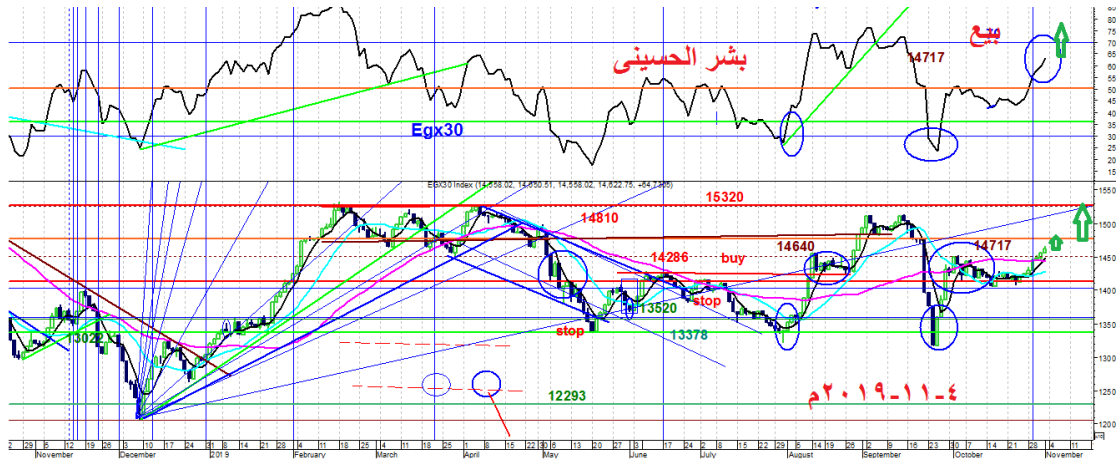
القيادية وخصوصاً في التجارى الذى قد يستهدف 86 ج الى 87 ج ويصح الى مستوى 81.80 ج كمستوى اول و80.80 ج كمستوى دعم ثانى، ولكن سوف نشاهد اسهم تكمل مستهدفاتها مع التصحيح.

وقد لاحظنا بعد النقاط الايجابية للجلسة وهى:

- 1- اغلاق السوق على شمعة خضراء فى جلسة اليوم.
2. اغلاق السوق اعلى منطقة المقاومة 14743 نقطة وايضاً اعلى مستوى افتتاح الجلسة عند 14783 نقطة .
- 3- ارتفاع التجارى لمنطقة المقاومات الهامة اعلى 83 ج واخترقها الى 84.80 ج.
- 4- حقق المؤشر مستهدف هام جديد 14783 نقطة.
- 5- لاحظنا زيادة فى قيم التداول اعلى من جلسة الاحد والاثنين حيث بلغت 824 مليون.

أتوقع أن جلسة الاربعاء 6 نوفمبر ستشهد استمرار صعود المؤشر وذلك للأسباب السابقة، لان السوق فى جلسة امس حقق كل اساسيات الصعود من اغلاق جيد واستهداف مقاومة قوية والاعلاق عليها، وايضاً تزايد فى احجام الصعود فى جلسة أمس عن التى سبقتها مما يدل على رغبة السوق فى تحقيق مستويات جديدة عند 14830 الى 14930 نقطة، والتى قد تظهر عندها القوة البيعة وقد يحدث جنى ارباح عندها، ولكن سنشاهد اسهم سوف تكمل مستوياتها الصاعدة حتى لو صحح التجارى لان اليوم صعد بقوة دون باقى القطاعات بسبب المضاربة بالأخبار القوية على السهم مما جعل صانع السوق يقف عاجزاً عن توازن الصعود للتجارى وتوزيع الصعود على باقى القطاعات .

الشارت التالى يوضح منطقة ارتداد السوق بعد تحقيق نموذج ارتدادى (قاعين متساويين عند قاع 14060 نقطة والآخر عند 14078 نقطة).



والشارات التالى توضيحي للصعود والمؤشر EGX30 ايضاً سوف يكمل تحقيق نموذج عاكس اكبر يدفعه للاتجاه العام الصاعد متوسط وطويل الأجل بالاختراق والثبات اعلى الكتف الايمن للنموذج (راس وكتفين).



مقاومات المؤشر: 14830 نقطة - 14942 نقطة - 14990 نقطة

دعوم المؤشر: 14780 نقطة - 14643 نقطة - 14540 نقطة

## تحليل مؤشر EGX70:

أنهى المؤشر EGX70 جلسته يوم الثلاثاء 5 نوفمبر على ارتفاع جيد ليسجل 3.62 نقطة بنسبة مئوية 0.67% وقد افتتح المؤشر جلسته على 540.11 نقطة، وكانت بمثابة نقطة الافتتاح وسجلت ادنى نقطة للجلسة، وظهرت القوة الشرائية مما أدى إلى صعود المؤشر حتى سجل أعلى مستوى للجلسة عند 544.10 نقطة وظلت القوة الشرائية مهيمنة حتى اغلق عند مستوى 543.73 نقطة.

وبلغت أحجام التداول 47,898 سهم بقيمة تداول بلغت 159,392 مليون جنيه.

## النظرة الفنية:

شهدت جلسة اليوم ارتفاعاً جيداً للمؤشر منذ الافتتاح نتيجة احتفاظ المؤشر عند أعلى مستوى الدعم الرئيسي 540 نقطة فارتفع المؤشر محققاً أعلى مستوى للجلسة عند 544.10 نقطة واقترب من المقاومة القوية 545 نقطة وظلت القوة الشرائية متواجدة حتى اغلق السوق عند مستوى 543.73 نقطة بشمعة ايجابية تدفع المؤشر الى مواصلة الصعود لاختراق 545 نقطة غداً بتوافر مستوى سيولة أعلى من اليوم.

أتوقع أن جلسة الاربعاء 6 نوفمبر قد تشهد الجلسة تواجد للقوة الشرائية القوية والتي قد تزيد عن أمس وذلك لاختراق مستوى هام عند 545 نقطة حتى يكمل المؤشر الصعود نحو 550 نقطة التي لم يحققها منذ شهور سابقة.

**دعوم المؤشر: 543 نقطة – 540 نقطة – 538 نقطة**

**مقاومات المؤشر: 545 نقطة - 548 نقطة - 550 نقطة**

رؤية للأسهم لجلسة الثلاثاء 5 نوفمبر:

السهم	دعــــــــوم	مقاومــــــــات	اتجاه السهم
التجارى الدولى	83.80 - 82.40-ج 81.80 ج	84.90 - ج-85.90 86.90 ج	جنى-احتفاظ --مناجرة مستهدف بيعى ج-85.70
النساجون	10.50 - 10.30- 9.88-ج	10.90-ج-11.30-ج 11.80	شراء - مناجرة متوسط الاجل 14 ج
هيرمس	18.95-17.90-ج 17.40 ج	19.30-ج-19.80-ج 20.30 ج	شراء- مناجرة متوسط الاجل 20.70 ج
طلعت مصطفى	9.75 - 9.50-	10.20-ج-10.70-ج 11.20	شراء-مناجرة- متوسط الاجل 12.00
مصر الجديدة	26.60-26.40-25.90	27.50-27.90-ج-28.40	شراء مناجرة-متوسط الاجل -31.70
النشا والجلوكوز	13.96-ج 13.50-	14.50-ج-14.90-ج 15.40	شراء - مناجرة - متوسط 16 ج
القاهرة للزيوت	10.70 - 10.50 - 10.30-	10.98 - 11.20 ج	جنى- مناجرة متوسط الاجل 10.70 ج
حديد وصلب	2.78-2.75-2.60-	2.89-2.97-3.05-	شراء - مناجرة متوسط الاجل 4.65 ج
المصرية للاتصالات	11.40 ج-11.30-ج 10.80	11.75- 12.09-ج- 12.35 ج	شراء - مناجرة متوسط الاجل 14 ج
السويدى	13.30-13.10-12.8	13.50-13.90-14.10-ج- 14.40-ج	شراء --مناجرة-- متوسط 17 ج
القلعة	2.46-ج-2.38	2.56- 2.67-ج-2.78	شراء- مناجرة متوسط ارتدادى ج3.08
الشرقية للدخان	15.90-- 15.20- 14.90-ج	16.00-16.60--17.40-ج-	- مناجرة متوسط الاجل 17.70 ج
اوراسكوم القابضة	62-0.59-0.56-	-0.64-ج-0.65-ج-0.67 ج	شراء-مناجرة متوسط ج0.82-ج0.75
سوديك	16.00-15.90- 15.75 ج	16.20-ج-16.80-ج 17.30 ج	شراء-متوسط ج19-ج17.30
العربية للشحن	0.72 - 0.70-ج-68 ج	0.74-ج-0.77-ج-79	شراء-مناجرة متوسط الاجل 1.05 ج
سيدى كرير	12.50-11.80-ج- 10.80 ج	12.8-ج-13.29-ج-13.50 ج	شراء- مناجرة- مستهدف 15.90

شراء - متوسط الاجل 14	ج12.90 -12.70-ج12.10	- ج11.60 ج 11.40 -ج-	حديد عز
شراء-متوسط 6.89	ج 6.15-5.97-ج- 6.40	ج5.70-5.87-ج-5.50	كيما
شراء -مستهدف 2.30	ج1.83-ج-1.87-ج- 1.95	ج1.77-ج-1.79	عربية حليج بعد التوزيع
جنى -متاجرة- مستهدف 12.93 ج	ج-12.50-ج-12.90	ج-12.00-12.20 ج11.45	المالية والصناعية
شراء- متوسط 3.30 ج	ج 2.18- 2.12-ج-2.27	ج 2.04 - 2.08 - 2	بالم هيلز
شراء-متوسط 9.70 ج	ج7.58-ج7.30-ج6.96	ج6.50- 6.70-ج6.80	ايجيترانس
شراء- مستهدف ج10.50	ج8.05-ج7.85-ج-7.59-	7.10--7.30-7.35	مصر للكيمياويات
شراء - متاجرة مستهدف 5.60	ج5.00- ج4.80-ج4.63	ج4. 40- 4.45. -4.50	انتاج اعلامى

## توصيات

### اسهم اتجاهاتها صاعدة للمتاجرة:

سوديك - المصرية للاتصالات - مصر الجديدة - جى بى أوتو - عربية حليج - سيدى كرير -  
كيما - أموك.

### اسهم المضاربات

النشا - المصرية للمشروعات - الغربية.

### اسهم جنى ارباح:

- المالية عند 12.90 ج

- حديد عز فوق مستوى 12 ج إلى 12.40 ج.

- لفت سلاب من 9.70 ج إلى 10 ج.

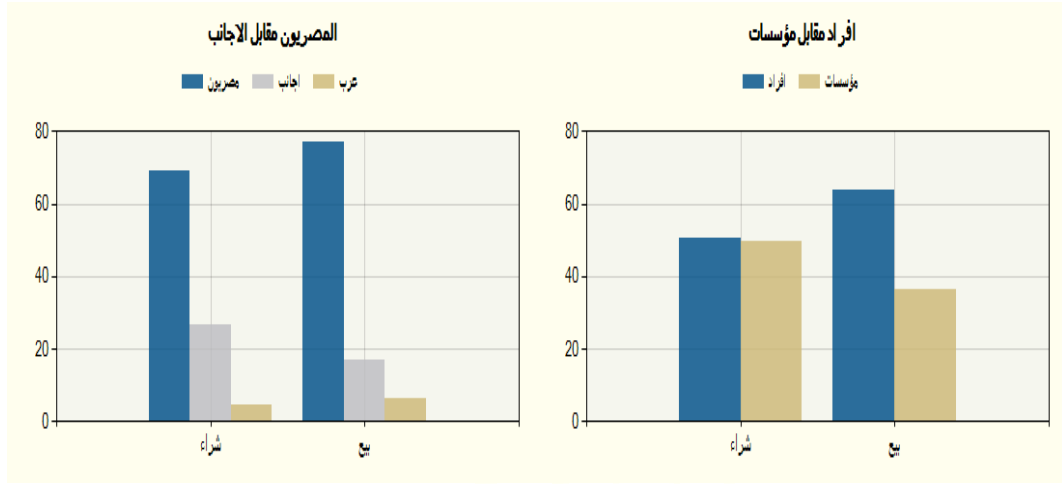
- التجارى الدولى 86 ج.

### معلومة تداول :

- خط الـ 30 على مؤشر RSI هو منطقة التشبع البيعى وبداية دخول المشترى منها
- خط 70 يسمى خط البيعى هى منطقة جنى ارباح حدث فيها تشبع شرائى وتحدث بداية تصحيحه منها
- السيولة المطلوبة للصعود لا تقل عن 800 مليون جنية حتى يتحقق الاتجاه الصاعد
- هناك نوعان للشراء الإيجابى:
  - أ- الشراء على دعم قوى ارتكز السهم عليها اكثر من جلسة.
  - ب- بعد اختراق مناطق مقاومة جيدة للسهم ويتم التأكيد للدخول.

### فئات المستثمرين فى جلسة الثلاثاء 5 نوفمبر:

اسم الفئة	قيمة البيع (ج. م )	قيمة الشراء (ج. م )	صافى القيمة (ج.م.)
مصريين	634,609,128	569,402,338	-65,206,790
عرب	49,802,041	36,631,317	-13,170,725
اجانب	139,101,047	217,478,562	78,377,515



### الأسهم الأكثر ارتفاعاً والأسهم الأكثر انخفاضاً

الأكثر انخفاً			الأكثر ارتفاعاً		
9.74 %	ج4.91	روبكس	10.00 %	ج27.40	قناة السويس لتوطين
8.89 %	ج38.00	العامة للصوامع	10.00 %	ج1.782	سبينالكس
6.93 %	ج 4.03	اراب ديري	9.59 %	ج16.34	اكرو مصر
6.11 %	ج4.76	دلتا للانشاء	8.99 %	ج4.85	ايجيفرت
5.34 %	ج3.90	الاسكندرية للاسمنت	5.18 %	ج73.75	موبكو
4.96 %	ج 1.99	جنيال تورز	4.71 %	ج114.00	مطاحن مصر العليا





هذه رؤية فنية وليست دعوة للبيع أو الشراء والشركة غير مسؤولة عن ما ينتج من  
وجهة نظر احتمالية

إعداد

قسم التحليل الفني بشركة أرزان لتداول الأوراق المالية