

التقرير الفني لجلسة الإثنين 4 نوفمبر ورؤية لجلسة الثلاثاء 5 نوفمبر

تحليل مؤشر EGX30:

أغلق المؤشر EGX30 فى جلسة الاثنين 4 نوفمبر على ارتفاع بمقدار 3.03 نقطة بنسبة 0.02% محافظاً على قيم وأحجام التداول التى وصلت الى 695,255,978 جنيه وذلك بفضل عمليات الشراء التى كانت بصورة جيدة من قبل كافة المؤسسات الاجنبية والافراد المصريين فقط فى حين اتجهت للبيع المؤسسات المصرية والعربية والافراد الاجانب والعرب وانتهت الجلسة بصافى شراء للاجانب فقط.

افتتحت الجلسة على 14622.75 نقطة وكانت بمثابة نقطة الافتتاح للجلسة وهبط المؤشر قليلاً حتى سجل أدنى مستوى للجلسة عند 14604.17 نقطة وبدأت القوة الشرائية القوية الدافعة بصورة جيدة من قبل المؤسسات الاجنبية والافراد المصريين فى الظهر منذ بداية الجلسة فارتفع المؤشر حتى حقق ارتفاعاً بفارق 53 نقطة حتى سجل اعلى مستوى عند 14675.16 نقطة للجلسة ثم تراجعت القوة الشرائية قليلاً حتى تراجع المؤشر بفارق 50 نقطة حتى اغلق على مستوى 14625.78 نقطة.

وبلغت عدد العمليات 24,043 ألف عملية على 192 شركة متداولة اليوم فاستقرت أسعار 43 شركة فى حين ربحت 47 شركة وخسرت 102 شركة بأحجام تداول 167,650 مليون سهم بقيمة تداول 695,255,978 جنيه.

النظرة الفنية:

شهدت جلسة اليوم تحقيق المستهدف المطلوب اعلى 14643 نقطة كما أشرنا فى التقرير السابق بأن وصل المؤشر واخترق المقاومة الهامة بالقرب من 14683 نقطة حيث حقق اعلى مستوى للجلسة عند 14675 نقطة وتراجع بفضل ضغوط بيعية من قبل العرب بسبب فتح اكتتاب ارامكو فى السعودية لذلك تراجعت القوة الشرائية قليلاً حتى اغلق عند مستوى صاعد 14625 نقطة ولكن كان اغلاق الجلسة غريب بشمعة محيرة لأنه اغلق اسفل مستوى الدعم الهام 14643 نقطة ولكن لاحظنا نقاط سلبية وهى:

ا- فشل المؤشر بالاحتفاظ والاغلاق اعلى مستوى 14643 نقطة.



2- شاهدنا بعض الاسهم القيادية وصلت الى دعمها وتركت المناطق الخضراء.

3- اتجاه المؤسسات العربية والأفراد العرب بالبيع بسبب اكتتاب ارامكو السعودية.

زكانت هناك أيضاً عدة نقاط ايجابية وهى:

1- اغلاق السوق على شمعة خضراء فى جلسة اليوم.

2. اغلاق السوق اعلى منطقة المقاومة 14523 نقطة وايضاً اعلى مستوى افتتاح الجلسة عند 14625 نقطة.

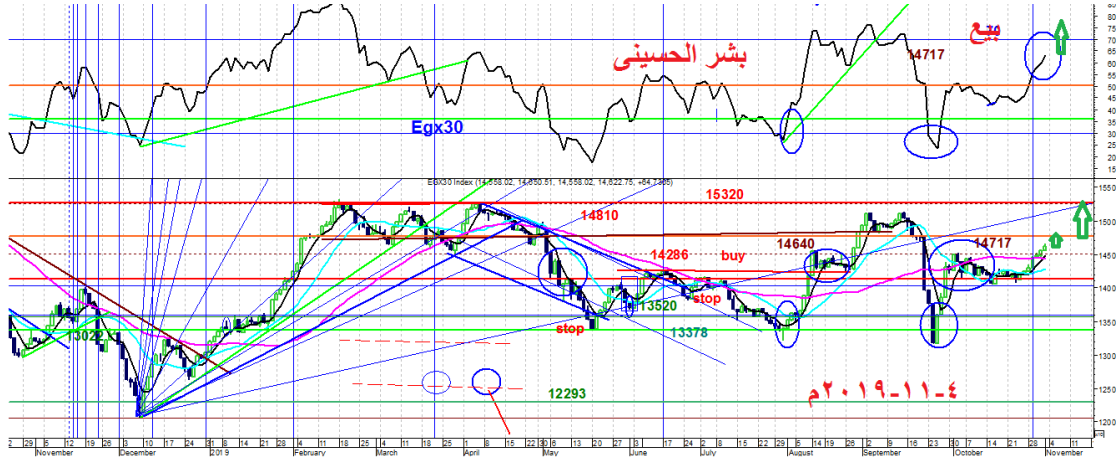
3- ثبات التجارى عند منطقة الدعم الهام اعلى 80 ج واخترق 81.80 ج.

4- حقق المؤشر مستهدف هام جديد 14675 نقطة.

5- لاحظنا زيادة فى قيم التداول والتي تجاوزت مستوى جلسة الاحد حيث سجلت 695 مليون مقارنة بـ 564 مليون.

أتوقع أن جلسة الثلاثاء 5 نوفمبر ستشهد صراع بين القوة الشرائية والبيعية والكل له أسبابه فالسبب وراء التراجع كما ذكرناه، فتراجع المؤشر فى الاغلاق من تحقق 53 نقطة اخضر ليغلق على 3 نقاط فقط وايضا عدم اغلاق المؤشر اعلى منطة الدعم 14643 نقطة واغلاقه عند 14625 نقطة مما يدفع البياع إلى الظهور منذ بداية الجلسة اما القوة الشرائية فترى ان التجارى الدولى مازال محافظاً على الاتجاه الصاعد وأمامه أيضاً مستهدف 83 ج لم يتحقق وايضا ارتفاع معدل التداول عن امس مما يجعل القوة الشرائية تتماسك بالشراء ولكن سيحسم هذا الصراع بعد الساعة الأولى من التداول فى جلسة الغد، لذلك فجلسة الغد جلسة ترقبية، وهناك اسهم اعطت اشارة دخول واتجاهات صاعدة، لذلك السوق طالما أعلى مستوى دعم 14540 نقطة رئيسى مع تواجد السيولة الشرائية فمن الممكن أن يستهدف 14742 نقطة ايضاً غداً، وفى حالة تغلب القوة البيعية فمن الممكن نشاهد تراجعاً الى منطقة الدعم 14540 نقطة واى كسر لها نغلق المراكز الدائنة وننتظر.

الشارات التالى يوضح منطقة ارتداد السوق بعد تحقيق نموذج ارتدادى (قاعين متساويين عند قاع 14060 نقطة والآخر عند 14078 نقطة.



والشارات التالى توضيحي للصعود والمؤشر EGX30 ايضا سوف يكمل تحقيق نموذج عاكس اكبر يدفعه للاتجاه العام الصاعد متوسط وطويل الأجل بالاختراق والثبات اعلى الكتف الايمن للنموذج (راس وكتفين).



مقاومات المؤشر: 14650 نقطة - 14742 نقطة - 14776 نقطة

دعوم المؤشر: 14540 نقطة - 14477 نقطة - 14385 نقطة

تحليل مؤشر EGX70:

أنهى المؤشر EGX70 جلسته يوم الاثنين 4 نوفمبر على تراجع ليسجل 2.64 نقطة بنسبة مئوية 0.49% وافتتح المؤشر جلسته على 542.75 نقطة وكانت بمثابة نقطة الافتتاح وظهرت القوة الشرائية مما أدى إلى ارتفاع المؤشر حتى سجل أعلى مستوى للجلسة عند 542.91 نقطة ولكن ظهرت القوة البيعية وظلت متحكمة في مجريات السوق مما ضغطت على المؤشر حتى تراجع إلى أدنى مستوى للجلسة عند 540.07 نقطة واغلق السوق بالقرب من أدنى مستوى عند 540.11 نقطة.

وبلغت أحجام التداول 81,751 سهم بقيمة تداول بلغت 204,012 مليون جنيه.

النظرة الفنية:

لقد شهدت جلسة اليوم محاولة فاشلة للمؤشر إلى الصعود منذ بداية الجلسة ليختبر مستوى أعلى من 542 نقطة وذلك لاستهداف منطقة المقاومة التي تحققت من قبل عند 545 نقطة الهامة مما أدى إلى ظهور القوة البيعية مما دفع المؤشر إلى التراجع كاسراً مستوى 542 نقطة ليستقر على الدعم الرئيسي عند مستوى 540 نقطة مرة أخرى ولكن لاحظنا ارتفاع في قيم وأحجام التداول في جلسة اليوم مما قد يؤثر بالسلب على جلسة الغد إذا تم كسر مستوى 540 نقطة.

أنتوقع أن جلسة الثلاثاء 5 نوفمبر قد تشهد تذبذب القوة الشرائية في المؤشر السبعيني وذلك لوصول المؤشر واختباره بالقرب من منطقة 545 الهامة في جلسة الأحد وهذا ظهر في جلسة الإثنين فترجع المؤشر إلى مستوى الدعم الرئيسي 540 نقطة لذلك أي كسر في جلسة الغد لهذا المستوى سيدفع بمزيد من التراجعات إلى مستويات دعم أخرى عند مستوى 535-538 نقطة لذلك لا بد من ترقب للجلسة في الساعة الأولى لاتخاذ القرار الاستثماري.

دعم المؤشر: 540 نقطة – 538 نقطة – 535 نقطة

مقاومات المؤشر: 543 نقطة - 545 نقطة - 550 نقطة

رؤية للأسهم لجلسة الثلاثاء 5 نوفمبر:

السهم	دعوم	مقاومات	اتجاه السهم
التجارى الدولى	80.80 - 79.40 ج- 78.50 ج	81.90 ج - 82.90 ج- 83.7 ج	شراء-احتفاظ --ماتجـرة مستهدف بيعى 85.70 ج
النساجون	10.60 - 10.30 - 9.88 ج	10.90 ج-- 11.30 ج- 11.80 ج	شراء - ماتجـرة متوسط الاجل 14 ج
هيرمس	18.90 - 17.90 ج- 17.40 ج	19.30 ج- 19.80 ج- 20.30 ج	شراء- ماتجـرة متوسط الاجل 20.70 ج
طلعت مصطفى	9.87 - 9.70 -	10.50 ج- 10.70 ج- 11.20 ج	شراء-ماتجـرة- متوسط الاجل 12.00 ج
مصر الجديدة	26.60 - 26.40 - 25.90	27.50 - 27.90 ج- 28.40 ج	شراء ماتجـرة-متوسط الاجل - 31.70
النشا والجلوكوز	13.96 - ج 13.50	14.50 ج- 14.90 - 15.40 ج	شراء - ماتجـرة - متوسط 16 ج
القاهرة للزيوت	10.60 - 9.97 - 8.89 -	10.98 . - 11.20 ج	جنى- ماتجـرة متوسط الاجل 10.70 ج
حديد وصلب	2.80 - 2.75 - 2.60 -	2.89 - 2.97 - 3.05 -	شراء - ماتجـرة متوسط الاجل 4.65 ج
المصرية للاتصالات	11.40 ج - 11.30 ج- 10.80	11.75 - 12.09 ج - 12.35 ج	شراء - ماتجـرة متوسط الاجل 14 ج
السويدى	13.30 - 13.10 - 12.8	13.50 - 13.90 - 14.10 ج- 14.40 ج	شراء --ماتجـرة- متوسط 17 ج
القلعة	2.56 - 2.46 ج- 2.38	2.61 - 2.67 ج- 2.78	شراء- ماتجـرة متوسط ارتدادى 3.08 ج
الشرقية للدخان	15.90 - 15.20 -- 14.90 ج	16.00 - 16.60 -- 17.40 ج-	- ماتجـرة متوسط الاجل 17.70 ج
اوراسكوم القابضة	62 - 0.59 - 0.56 -	- 0.64 - 0.65 ج- 0.67 ج	شراء-ماتجـرة متوسط 0.82 ج- 0.75 ج
بايونيرز	5.55 - 5.45 - 5.35 ج	5.70 - 5.90 ج- 6.20 ج-	شراء-متوسط 7.00 ج
العربية للشحن	0.73 - 0.70 ج- 68 ج	- 0.74 ج- 0.77 ج- 79 ج	شراء-ماتجـرة متوسط الاجل 1.05 ج
سيدى كريلر	12.40 - 11.80 ج- 10.80 ج	12.8 ج- 13.29 ج- 13.50 ج	شراء- ماتجـرة- مستهدف 15.90
حديد عز	11.60 ج - 11.40 ج- -	12.10 ج- 12.70 ج- 12.90 ج	شراء - متوسط الاجل 14
كيما	5.90 - 5.70 ج- 5.50 -	5.97 - 6.15 ج- 6.40 ج-	شراء-متوسط 6.89 ج
عربية حليج بعد التوزيع	1.76 ج- 1.74 ج	1.80 ج- 1.90 ج- 1.95 ج	شراء -مستهدف 2.30
المالية والصناعية	12.20 - 12.00 ج- 11.45 ج	- 12.50 ج- 12.90 ج-	جنى --ماتجـرة- مستهدف 12.93 ج

شراء- متوسط 3.30 ج	2.12- 2.18 ج-ج-2.27 ج- ج2.34	- 2.04 - 2.09 - 2	بالم هيلز
شراء-متوسط 9.70 ج	ج7.58-ج7.30-ج6.96	ج6.50- 6.70 -ج6.80	ايجيترانس
شراء- مستهدف ج10.50	ج8.05-ج7.85-ج7.59-	7.10--7.30-7.35	مصر للكيمياويات
شراء - متاجرة مستهدف 5.60	ج5.00- ج4.80-ج4.63	ج4. 40- 4.45. -4.50	انتاج اعلامى

توصيات

اسهم اتجاهاتها صاعدة للمتاجرة:

سوديك - النساجون - مصر الجديدة - جى بى أوتو - عربية حليج - حديد وصلب.

اسهم المضاربات

النشا - المصرية للمشروعات - الغربية.

اسهم جنى ارباح:

- المالية عند 12.90 ج

- حديد عز فوق مستوى 12 ج إلى 12.40 ج.

- لفت سلاب من 9.70 ج إلى 10 ج.

معلومة تداول :

- خط الـ 30 على مؤشر RSI هو منطقة التشبع البيعى وبداية دخول المشتري منها

- خط 70 يسمى خط البيعى هي منطقة جنى ارباح حدث فيها تشبع شرائى وتحدث بداية تصحيحه منها

- السيولة المطلوبة للصعود لا تقل عن 800 مليون جنية حتى يتحقق الاتجاه الصاعد

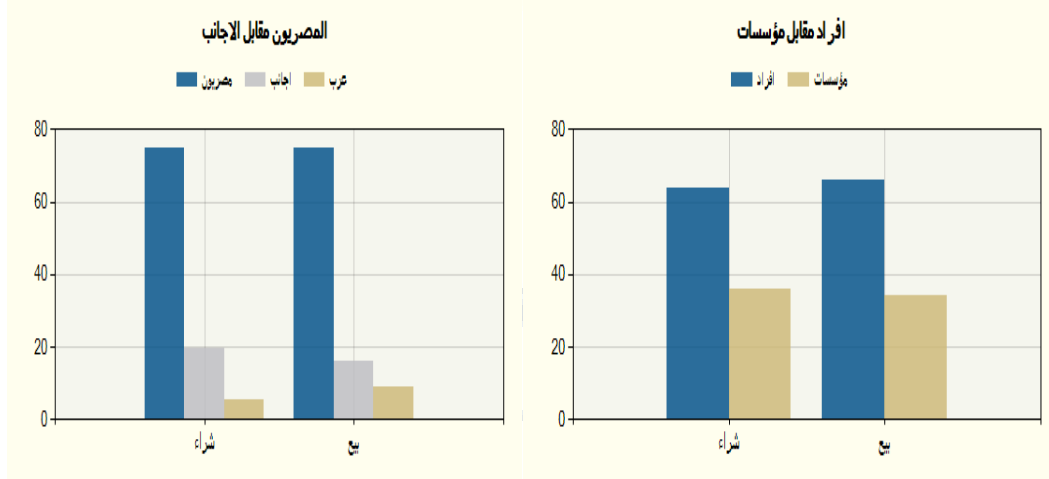
- هناك نوعان للشراء الإيجابي:

أ- الشراء على دعم قوى ارتكز السهم عليها أكثر من جلسة.

ب- بعد اختراق مناطق مقاومة جيدة للسهم ويتم التأكيد للدخول.

فئات المستثمرين في جلسة الإثنين 4 نوفمبر:

اسم الفئة	قيمة البيع (ج. م)	قيمة الشراء (ج. م)	صافي القيمة (ج.م.)
مصريين	533,572,353	533,226,315	-346,038
عرب	62,668,055	39,409,451	-23,258,604
اجانب	115,419,520	139,024,162	23,604,643



الأسهم الأكثر ارتفاعاً والأسهم الأكثر انخفاضاً

الأكثر انخفاً			الأكثر ارتفاعاً		
10.00 %	ج0.558	العروبة للسمسرة	9.91 %	ج15.65	مطاحن جنوب القاهرة
9.97 %	ج17.79	جلاكسو	9.95 %	ج1.67	سبينالكس
9.91 %	ج 2.00	AIVCB	8.48 %	ج68.00	فوادفون
8.48 %	ج9.61	العامّة للاستصلاح	7.99 %	ج0.865	كابو
8.22 %	ج4.91	الغربية الإسلامية	6.47 %	ج8.56	نيوداب
7.78 %	ج 13.16	وادي كوم امبو	6.45 %	ج5.78	عبور لاند