

## التقرير الفني لجلسة الثلاثاء 4 فبراير ورؤية لجلسة الأربعاء 5 فبراير

### تحليل مؤشر EGX30:

أغلق المؤشر EGX30 فى جلسة الثلاثاء 4 فبراير على ارتفاع بسيط بمقدار 36.72 نقطة بنسبة 0.26% بقيم وأحجام تداول وصلت إلى 633.174.078 جنيه، وذلك بفضل عمليات الشراء التى كانت بصورة متوسطة من قبل المؤسسات العربية والافراد المصريين والاجانب فى حين اتجهت للبيع المؤسسات المصرية والاجنبية وانتهت الجلسة بصافى شراء للمصريين فقط.

افتتحت الجلسة على 13878.33 نقطة وسجلت ايضا ادنى مستوى للجلسة، ثم بدأت القوة الشرائية الدافعة بصورة قوية من قبل المؤسسات العربية والافراد المصريين والاجانب فصعد المؤشر حتى حقق ارتفاعاً وصل الى 91 نقطة وسجل اعلى مستوى للجلسة عند 13970.67 نقطة، ثم تراجعت القوة الشرائية قليلاً فاعلق السوق عند مستوى 13915.05 نقطة.

وبلغت عدد العمليات 18.715 ألف عملية على 180 شركة متداولة اليوم فاستقرت أسعار 42 شركة فى حين ربحت 67 شركة وخسرت 71 شركة بأحجام تداول 136.392 مليون سهم بقيمة تداول 633.174.078 جنيه.

### النظرة الفنية:

أعدت جلسة اليوم النظرة التفاؤلية التى حققها باختراق مستوى 13930 نقطة، والتى استطاع السوق تحقيقها بعد ان افتتح الجلسة عند مستوى 13878 نقطة، ثم ظهرت القوة الشرائية الدافعة مما أدى إلى صعود المؤشر الى ان سجل اعلى مستوى عند 13970 نقطة، حيث تجاوزت السيولة الشرائية النصف مليون حتى وصلت الى 633 مليون جنيه، ولكن ظهرت بعض القوة البيعية قليلاً دون تأثير قوى على مجريات السوق، مما جعل المؤشر يتراجع من مستوى القمة اليوم 13970 نقطة الى ان اغلق 13915 نقطة، ويعد اغلاق جلسة الاحد تاركاً شمعة خضراء تساعد السوق فى جلسة الغد للصعود والثبات مرة اخرى اعلى مستوى 13930 نقطة مرة اخرى، ليجذب السيولة الشرائية لتتجاوز مستوى 800 مليون، حتى يستطيع السوق أن ينطلق الى اعلى من مستوى 14 الف نقطة، وتدفع السوق الى ان يغلق اخر جلسات الاسبوع على ارتفاع. ونجح صانع السوق اليوم ان يختزل صعود التجارى وثباته اعلى 85 ج لكى يصعد به اليوم

لاختراق منطقة التفاؤل 13930 نقطة، ولكن سيحاول غداً تأكيداً أيضاً بارتفاع السهم اعلى  
ج87.

ولاحظنا نقاط سلبية وهى:

- اتجاه المؤسسات المصرية والاجنبية للبيع.

- عدم اغلاق السوق اعلى منطقة 13930 نقطة.

كما لاحظنا نقاط ايجابية وهى:

- اغلاق السوق اليوم اعلى منطقة الامان 13750 نقطة و13883 نقطة.

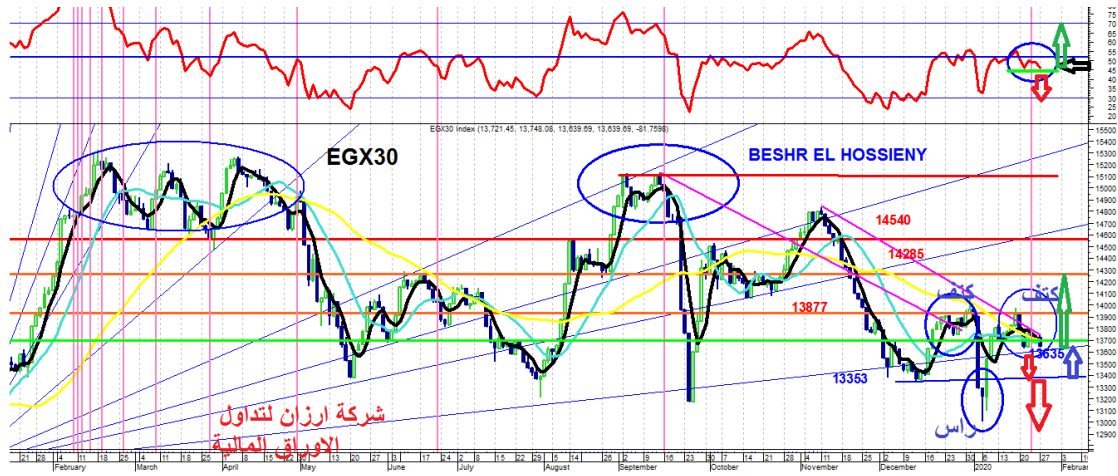
- اغلاق التجارى اعلى منطقة الدعم للجلسة الثانية عند 85 ج والارتداد منها الى 86.90 ج.

- السيولة اليوم متوسطة اعلى من امس على شمهه خضراء وصلت الى 633 مليون.

- شمعة اليوم شمعة ايجابية خضراء تحتاج للتأكيد غداً.

أتوقع أن جلسة الاربعاء 5 فبراير ستشهد مواصلة الصعود للمؤشر لإعادة الثبات مرة اخرى اعلى مستوى 13930 نقطة المنطقة المهمة التى اخترقها المؤشر امس وصعد اعلى منها ولكن لم يستطع ان يغلق عليها، فيحتاج السوق الى الارتكاز اعلاها مع الحفاظ على السيولة الشرائية التى حققها امس لكى يستطيع الصعود مرة اخرى لاختبار مستوى مقاومة 13930 نقطة وايضا 13990 نقطة والاعلاق اعلى منطقة 13930 نقطة، ليؤكد قدرة السوق على ان الارتفاع أكثر اعلى من 14000 نقطة خلال جلسات الاسبوع ويغلق جلسات الاسبوع على ارتفاع.

الشارت التالى موضح عليه مستويات الارتداد ونقاط الصعود



الشارات التالي يوضح الارتداد اعلى مستوى 13750 نقطة والاعلاق اعلى مستوى 13830  
نقطة يستهدف 13899 والاعلاق اعلاها صعود قوى



مقاومات المؤشر: 13930 نقطة - 13992 نقطة - 14092 نقطة

دعوم المؤشر: 13900 نقطة - 13830 نقطة - 13750 نقطة

رؤية للأسهم لجلسة الأربعاء 5 فبراير:

السهم	دعوم	مقاومات	اتجاه السهم
التجارى الدولى	8 5.80 ج- 83.80 ج- 82 ج-	87.00-87.90 ج- 88.90 ج-90	شراء-احتفاظ --متاجرة مستهدف بيعى ج-89.50
النساجون	- 10.30 ج- 10.50 - 9.80 ج	10.90--10.75 ج-- 11.40 ج-	احتفاظ - متاجرة متوسط الاجل 14 ج
هيرمس	- 15.89- 16.00 15.70 ج	16.40 ج-16.85 ج-17.40	شراء- متاجرة متوسط الاجل 20.70 ج
طلعت مصطفى	7.70 ج-7.95-8.06 ج	8.25 ج-8.40 ج-8.60 ج- 8.70 ج	شراء-متاجرة- متوسط الاجل 12.00
مصر الجديدة	19.70- 20.20-20.50	21.40 ج22.40 ج-22.80 ج- 23.40 ج	شراء متاجرة-متوسط الاجل -31.70 ج
القاهرة للزيوت	11.70 -12.60 12.80 -	12.99 . - 13.28 ج-13.70	بيع - متاجرة متوسط الاجل 13.90 ج
حديد وصلب	2.12 ج-2.17 -2.23	- 2.28 - 2.35 - 2.45 -	شراء - متاجرة متوسط الاجل 2.65 ج
المصرية للاتصالات	-12.90 ج-13.25 -12.40	15.80 ج-14.20-13.78-	شراء - متاجرة متوسط الاجل 16 ج
السويدى	-10.70 ج- 10.80 ج 10.40	12.10 ج-11.80- 11.40 ج -12.40-	شراء --متاجرة-- متوسط 17 ج
القلعة	1.98 ج-2.27 -2.31	- 2.38 . ج- 2.43 2.53-	شراء احتفاظ متوسط ارتدادى 2.58 ج
الشرقية للدخان	-14.59 - 14.95	-15.40 -15.90--16.40 ج-	- متاجرة متوسط

الاجل 17.70 ج		-14.40-ج	
شراء-متاجرة متوسط 0.82-ج-0.75 ج	0.59-ج-0.57-0.56 ج	0.50-0.510-0.530 .	اوراسكوم القابضة
شراء-متوسط 16-ج-15.30 ج	13.80-13.40-ج-13.20	-ج-12.40-ج-12.80 ج-11.80	سوديك
شراء-متاجرة متوسط الاجل 0.85 ج	0.71-ج-0.69-ج-0.67-	0.59- 0.62 - 0.63	العربية للشحن
شراء- متاجرة- مستهدف 15.90	ج-10.90 -10.30 -9.75-	-ج-8.90 -9.30 ج-7.90-ج-8.50	سیدی کریر
شراء - متوسط الاجل 12	9.70-ج-9.50-ج-9.20	7.80-ج-8.50-ج-8.60	حديد عز
شراء-متوسط 6.89	6.20-ج-6.89-ج-5.95-	5.50-ج-5.70-ج-5.78	كيما
شراء -مستهدف 1.60	1.60-ج-1.54-ج-1.48	-ج-1.44 - 1.47- ج-1.35	عربية خليج بعد التوزيع
جنى--متاجرة- مستهدف 12.93 ج	-ج-11.60- -ج-11.30 -ج-12.20	10.60 – 10.85--	المالية والصناعية
شراء- متوسط 2.30 ج	ج-1.82-ج-1.74-ج-1.66-	1.57-1.59-ج-1.62	بالم هيلز
شراء-متوسط - ج-13.00	-ج-11.80-ج-11.30 - 12.40	-ج-10.90-ج-11.10 10.40	الملتقى العربي
شراء- مستهدف ج-6.50	ج-6.49-ج-6.25-ج-6.00-	5.40-ج-5.59-ج-5.80	مصر للكيماويات
شراء - متاجرة مستهدف 5.60	ج-4.85- ج-4.70-ج-4.62	ج-4.30- 4.40. -	انتاج اعلامى
شراء- مستهدف- ج-4.85- ج-4,40	ج-3.76-ج-3.70-ج-3.59	3.30-ج-3.36 - 3.40	جى بى اوتو
شراء- مستهدف	ج-2.78 – ج-2.58.-2.40	1.95 -2.08-2.35--	المنتجات

2.80 ج			
شراء - مستهدف 16.08-ج-23 ج	16.08-15.20-ج-16.50-	14.70-ج-14.60- 14.40	مصر للالومنيوم

### توصيات بالمتاجرة والاحتفاظ:

- مصر للالومنيوم ارتكاز أعلى 14.70 ج إيجابي، كسر ها اختبار مستوى دعم 14.40 ج إلى 14.20 ج.

- هيرمس بعد الاحتفاظ على دعم 15.40 ج والاعلاق مستهدف 16.40 - متوسط 18.70 ج.

- مصر الجديدة مستوى الدعم عند 20.45 ج مستهدف 21.40 ج واختراقها يستهدف 22.80 ج - وقف خسارة اغلاق اسفل 20.20 ج.

- كيما ارتد من منطقة دعم عند مستوى 5.20 ج وحقت مستوى 5.50 ج ومستهدف الى 5.70 ج ثم 5.90 ج - 6.10 ج.

- غبور ارتد من مستوى دعم هام 3.40 ج الى مقاومة 3.54 ج مستويات صعود 3.70 ج إلى 3.84 ج.



- الحديد والصلب كسر 2.33 ج يستهدف 2.17 ج ثم 2.09 ج.

- بايونيرز السهم اعطى شمعة ايجابية ارتكاز 4.60 ج مستهدف 4.83 ج ثم 5.10 ج - 5.40 ج. 5.75 ج.

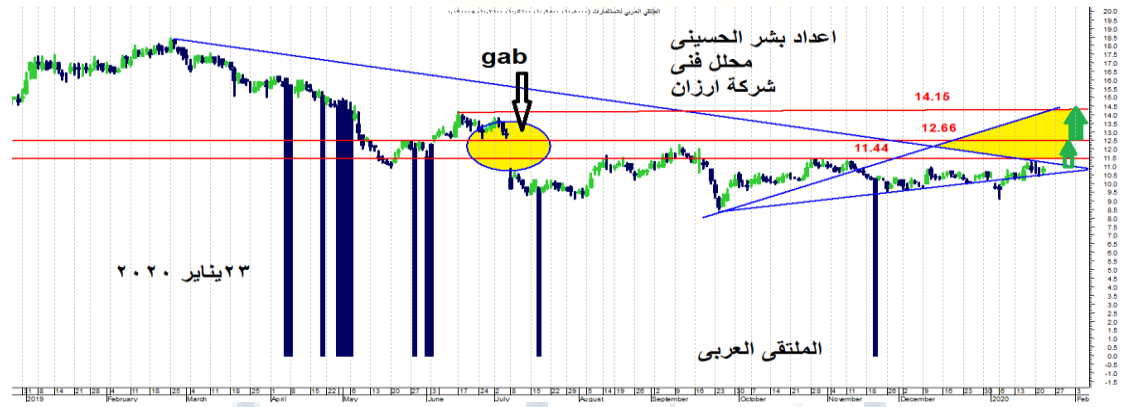
- العربية خليج اختراق 1.43 ج إيجابي مستهدف 1.49 ج ثم 1.60 ج.

### تقرير مفصل عن الملتقى :

السهم لديه جاب من مستوى 12.66 ج الى 11.44 ج وبذلك متوقع صعود السهم ليغلق بعد اختراق 11.44 ج، السهم مستهدفه للصعود.

- السهم اعلى 10.50 ج ايجابي للدخول وقف خسارة 10.30 ج.

- السهم: مستهدف 10.90 ج - 11.44 ج الى 12.65 ج - 13.70 ج.



### معلومة تداول :

- خط ال 30 على مؤشر RSI هو منطقة التشبع البيعى وبداية دخول المشترى منها  
- خط 70 يسمى خط البيعى هي منطقة جنى ارباح حدث فيها تشبع شرائى وتحدث بداية تصحيحه  
منها

- السيولة المطلوبة للصعود لا تقل عن 800 مليون جنية حتى يتحقق الاتجاه الصاعد

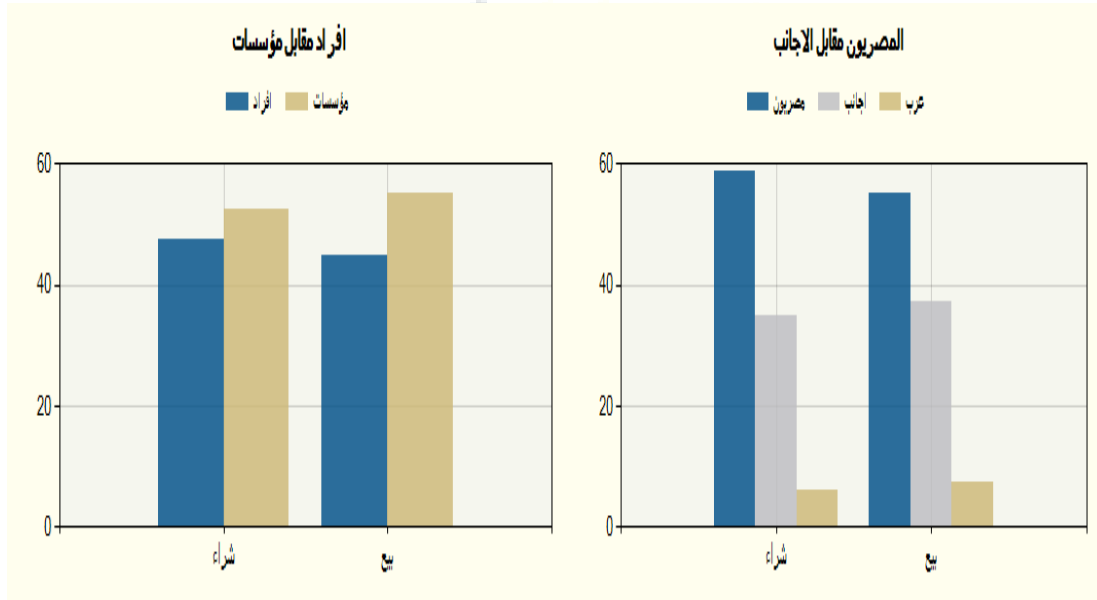
- هناك نوعان للشراء الإيجابي:

أ- الشراء على دعم قوى ارتكز السهم عليها اكثر من جلسة.

ب- بعد اختراق مناطق مقاومة جيدة للسهم ويتم التأكيد للدخول.

**فئات المستثمرين في جلسة الثلاثاء 4 فبراير:**

اسم الفئة	قيمة البيع (ج. م)	قيمة الشراء (ج. م)	صافي القيمة (ج.م.)
مصريين	348,459,025	372,427,439	23,968,414
عرب	47,205,158	38,623,652	-8,581,506
اجانب	236,165,863	220,778,956	-15,386,908



ARZAN



الأسهم الأكثر ارتفاعاً والأسهم الأكثر انخفاضاً

الأكثر انخفاً			الأكثر ارتفاعاً		
10.00 %	ج5.22	روبكس	9.98 %	ج20.82	الشروق الحديثة
9.92 %	ج8.26	العربية لاستصلاح	9.95 %	ج12.82	فوديكو
9.90 %	ج8.92	الخليجية الكندية	9.72 %	ج2.71	الاسماعيلية للدواجن
9.87 %	ج4.75	سبأ	6.56 %	ج 5.85	راية لخدمات
9.75 %	ج 7.31	العالمية للاستثمار	4.99 %	ج1.283	بورسعيد للتنمية
8.03 %	ج47.05	بنك قطر	4.95 %	ج10.39	العامة لاستصلاح

هذه رؤية فنية وليست دعوة للبيع أو الشراء والشركة غير مسؤولة عن ما ينتج من  
وجهة نظر احتمالية

إعداد

قسم التحليل الفني بشركة أرزان لتداول الأوراق المالية