

التقرير الفني لجلسة الخميس 1 أغسطس ورؤية لجلسة الأحد 4 أغسطس

تحليل مؤشر EGX30:

أغلق مؤشر EGX30 فى جلسة الخميس 1 أغسطس على ارتفاع متوسط بمقدار 133 نقطة بنسبة 1.00% بقيم وأحجام تداول متوسطة وصلت إلى 507,865 مليون جنيه وذلك بفضل عمليات الشراء التي كانت بصورة متوسطة من قبل الافراد المصريين والعرب والمؤسسات الأجنبية فقط فى حين اتجهت للبيع المؤسسات المصرية والعربية وانتهت الجلسة بصافى شراء للأجانب فقط.

افتتحت الجلسة على 13392.47 نقطة وكانت بمثابة نقطة الافتتاح وهبط قليلاً ليسجل أدنى نقطة فى الجلسة عند مستوى 13384.06 نقطة ثم بدأت القوى الشرائية الدافعة بصورة متوسطة وبأحجام متوسطة من قبل الافراد المصريين والعرب والمؤسسات الأجنبية حتى ارتفع المؤشر حتى سجل أعلى نقطة للجلسة عند مستوى 13525.93 نقطة واستطاع ان يغلق عند أعلى مستوى للجلسة 13525.93 نقطة.

وبلغت عدد العمليات 14,565 ألف عملية على 165 شركة متداولة اليوم فاستقرت أسعار 39 شركة فى حين ربحت 86 شركة وخسرت 40 شركة بأحجام تداول 170,241 مليون سهم بقيمة 503,865 مليون جنيه.

النظرة الفنية:

أنهى المؤشر الرئيسى EGX30 جلسته على ارتفاع قوى فقد بدأ جلسته بالهبوط من مستوى الافتتاح 13362 نقطة وبدأت القوة الشرائية من قبل المؤسسات الاجنبية والافراد المصريين والعرب مما أدى إلى ارتفاع المؤشر إلى أعلى مستوى 13525.93 نقطة وظلت القوة الشرائية موجودة بصورة واضحة حتى استطاع أن يغلق عند أعلى مستوى 13525.93 نقطة ولاحظنا ان هناك اسهم أنهت مستويات الهبوط وبدأت تتماسك عند دعوم لمدة جلتين وهناك أسهم لم تصل الى قيعانها بعد ولاحظنا اليوم ان السوق لديه الإيجابية للشراء ويحتاج الى توفير سيولة قوية تتجاوز المليار حتى يأخذ الإتجاه الصاعد ويعتبر الثبات اليوم للجلسة الثانية اعلى الدعم إيجابى جداً ولكن

يتمنى في جلسة الأحد ان يخرق مستوى 13640 نقطة الهام والثبات أعلاه لى تنتهى عملية التراجعات لكن أى إخفاق في تجاوز 13640 نقطة يدفع السوق الى التراجع مرة اخرى خلال الاسبوع القادم وأيضاً وجدنا شراء للأسهم بصورة بسيطة من قبل المؤسسات والضغط على السوق لإيهام الأفراد بالبيع وتجميع الأسهم من مستويات متدنية.

وكل ما يحدث فى السوق هو من شغل صانع السوق لأننا باختصار فى قاع تجميى للسوق لان عندنا عدة امور من فائدتها تحسن كبير فى تداول السوق وجلب سيولة دافعة للصعود وهى :-

أولاً: قرار تخفيض الفائدة لامحالة سيكون الشهر المقبل فى اجتماع 23 سبتمبر.

ثانياً: انتهاء اكتاب فورى ودخول سيولة جديدة للسوق.

ثالثاً: الانتهاء من صفقة جلوبال وعودة السيولة الموجودة بالسهم بقوة كبيرة للسوق.

رابعاً: الإعلان ودخول الصندوق السيادى بسيولته البالغة 2 مليار.

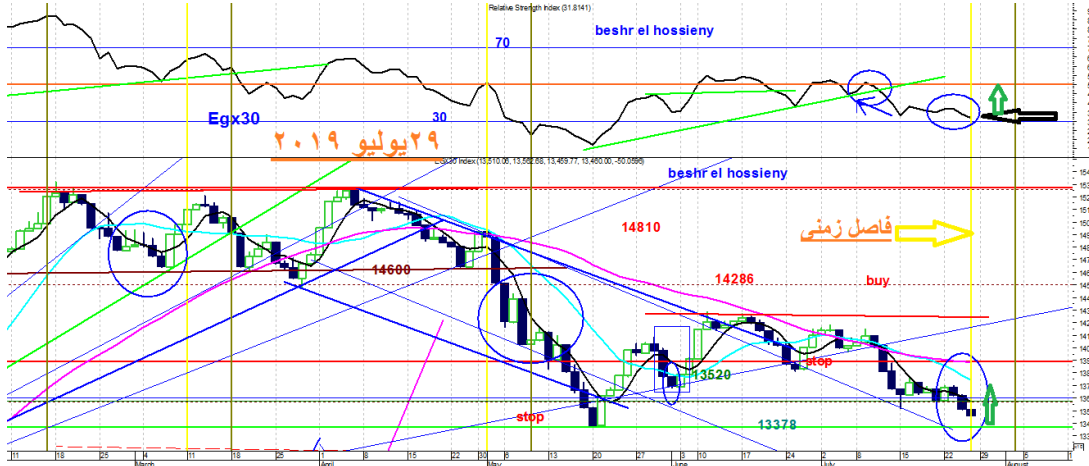
كل هذه الأمور هى التى ستعود بالسوق الى التحليق اعلى ولذلك يقوموا بالضغط على السوق فى هذا الشهر.

فالسوق مازال حتى نهاية صفقة جلوبال 7-8 عرضى مائل للهبوط ويسير جليستين تراجع وجلسة ارتداد حتى تنتهى هذه الموجة بعد العيد.

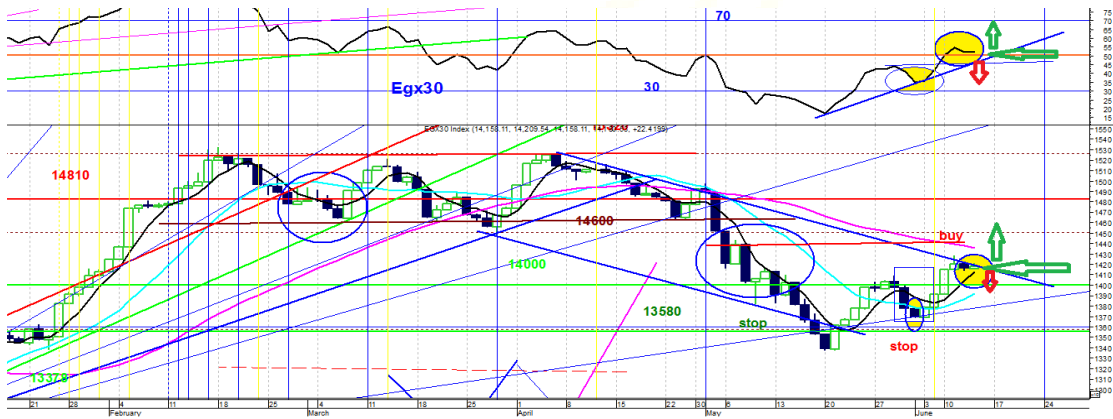
توصيات لجلسة الأحد 4 أغسطس:

أتوقع أن جلسة الأحد قد تشهد مواصلة الارتداد للمؤشر الرئيسى EGX30 الذى بناه منذ أن كسر مستوى القاع السابق عند 13377 نقطة واستطاع أن يغلق اعلاها مما دفع السوق فى جلسة الأربعاء والخميس أن يختم التداولات على ارتفاع فى الجليستين لى يختبر مستوى مقاومة 13640 نقطة فى جلسة الأحد مرة اخرى ولا بد من تجاوزها والاعلاق أعلاها حتى تنتهى التراجعات مؤقتاً لحين عودة السيولة الشرائية القوية كما وضحناها من قبل وأى إخفاق فى تجاوز 13640 نقطة يعد جنى ارباح واعلاق المراكز المفتوحة تحسباً لأى هبوط مرة اخرى.

الشارت (١) يوضح اتجاه السوق مع التقرير عدم الثبات عند قاع 13377 نقطة.



الشارت (٢) يوضح الاتجاه العام الصاعد أعلى 14286 نقطة متوسط وطويل الاجل



مقاومات المؤشر: 13580 نقطة - 13640 نقطة - 13732 نقطة

دعوم المؤشر: 13478 نقطة - 13377 نقطة - 13278 نقطة

تحليل مؤشر EGX70:

أنهى المؤشر EGX70 جلسته الخميس 1 أغسطس على ارتفاع بسيط ليسجل 1.84 نقطة بنسبة مئوية 0.35% وافتتح جلسته على 520.28 نقطة وكانت بمثابة نقطة الافتتاح وهبط المؤشر بصورة بسيطة لاختبار مستوى مقاومة 518.35 نقطة وسجلت أدنى مستوى في الجلسة ثم ظهرت

القوة الشرائية مما دفعت المؤشر إلى الارتفاع حتى سجل أعلى مستوى عند 522.15 نقطة في الجلسة واغلق أيضاً بالقرب منها عند مستوى 522.15 نقطة.
وبلغت أحجام التداول 26,759 مليون سهم بقيمة تداول بلغت 65,185 مليون جنيه.

النظرة الفنية:

واصل المؤشر السبعيني في جلسة اليوم كالعادة مسلسل الهبوط لتدهور مؤشراتته الفنية وقلق الأفراد مما دفع الكيس الى كسر مستويات الدعم حتى استقر في منطقة دعم 518 نقطة مما دفع القوة الشرائية للظهور فارتفعت المؤشرات الى اختبار مستوى مقاومة 522 نقطة مرة اخرى بعد كسرها والاعلاق عليها مما ترك شمعة ايجابية.

أتوقع أن جلسة الاحد قد يحافظ السوق على مستوى 522 نقطة ليشهد السوق الارتداد الى اختبار مستوى المقاومة التي هبط منها عند مستويات 525 نقطة خلال جلسة امس إذا توافرت السيولة الشرائية الدافعة ولكن اذا ما تم كسر مستوى 524 نقطة قد يشهد المؤشر تراجعاً الى مستوى دعم رئيسي عند 515 نقطة.

دعم المؤشر: 521 نقطة – 518 نقطة – 515 نقطة

مقاومات المؤشر: 524 نقطة - 527 نقطة - 530 نقطة

رؤية للأسهم لجلسة الأحد 4 أغسطس

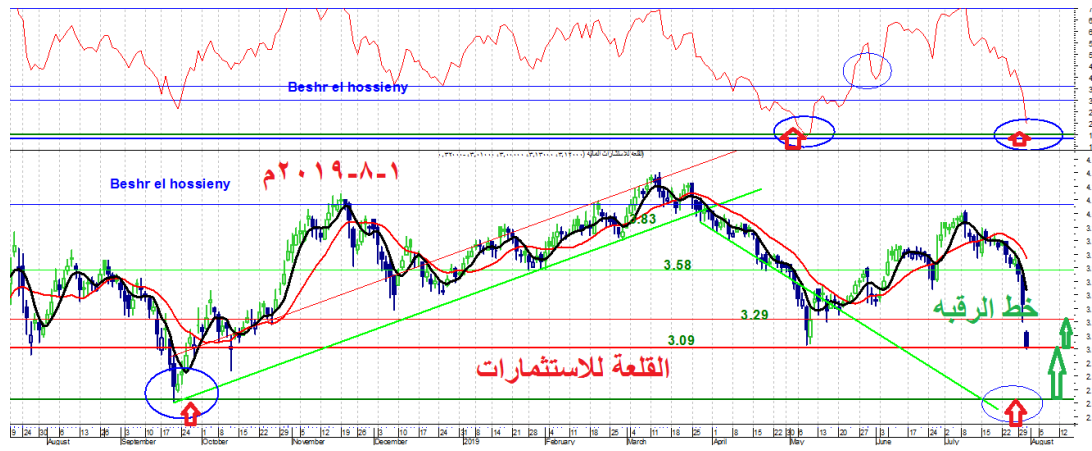
السهم	دعم	مقاومات	اتجاه السهم
التجارى الدولى	71.80-ج-72.90	74.40 - 75.90 - ج76.70	شراء-احتفاظ -- متاجرة مستهدف 75- 77
النساجون بعد التوزيع	10.40 -10.20 ج-9.90	10.80ج--11.20ج- 11.70	شراء – متاجرة متوسط الاجل 12ج
هيرمس	16.60 ج -16.10ج- ج15.90	16.85-17.40ج- ج17.90	شراء- متاجرة متوسط الاجل 17.90

شراء - متاجرة - متوسط الاجل 12.50	10.80-ج-11.20-ج 11.40	10.50-10.70 - 9.90-ج	طلعت مصطفى
متاجرة-متوسط الاجل ج 28.20-27.40	23.30-ج-23.89-ج-24.30	22.49-22.80-ج	مصر الجديدة
شراء - متاجرة - متوسط الاجل 6.70	4.95 - 5.10- -5.30-ج 5.55	4.80 - 4.85 -	مدينة نصر
شراء - متاجرة - متوسط الاجل 7.20 ج	7.20 - 6.90 --	6.80 - 6.70 - - ج6.50	القاهرة للزيوت
شراء - متاجرة - متوسط الاجل 4.65 ج	2.70 - 2.85 - 3.04-	2.64-ج-2.58-	حديد وصلب
شراء - متاجرة - متوسط الاجل 14 ج	15.10 - 14.40- 14.10 ج	13.30-ج-13.90-	المصرية للاتصالات
شراء--متاجرة- متوسط 18 ج	12.80--13.30-ج- 14.10-ج-14.50 -	12.10 - 12.30	السويدى
شراء - متاجرة - متوسط 4.20 ج	3.08 - 2.75-ج- 2.88-ج	2.50 - 2.61 ج	القلعة
شراء - متاجرة - متوسط الاجل ج 17.70	15.80 - 16.00--16.70-ج	14.70-ج-15-15.50-	الشرقية للدخان
جنى -متاجرة متوسط ج 0.72-ج0.68	0.639 - 0.67 - 0.70-ج ج0.73	0.60-ج 0.61-	أوراسكوم القابضة
جنى- متاجرة-متوسط الاجل 5.08 ج	4.95-ج-5.08 ج	3.60-ج-3.77-4.90	جلوبال تليكوم
شراء-متاجرة متوسط الاجل 1.05 ج	0.74 - 0.78-ج-0.80-ج-	0.70-ج-0.71	العربية للشحن
شراء -متاجرة - متوسط الاجل 29.00 ج	22.80-ج-23.20-24.40-	21.80-ج 22.00-	أبوقير للأسمدة
شراء- متاجرة- مستهدف 14.00	12.85-ج-13.80-14.70 ج	11.30-ج-11.90 ج	المصرية للنشا
شراء - متوسط الاجل 13	8.70 - 9.20-ج-9.70-	8.10-ج-8.20 ج	حديد عز
شراء-متوسط 6.89	5.50-ج-5.65-ج-6.80	5.10-ج-5.20-	كيما
شراء-متوسط 8 ج	6.60-ج-6.78-ج-6.90 ج	6.20-ج-6.38 ج	أوراسكوم للفنادق
شراء- مستهدف 2.40 ج	2.05-ج-2.14-ج-2.23 ج	1.85-ج-1.95-	المنتجات
شراء- متوسط 2.63 ج	2.14-ج-2.20-ج-2.27 ج	2.03-ج-2.08-	بالم هيلز

أسهم مازالت محققة ارتفاع (جنى)	أسهم فى مناطق ثابتة (متاجرة)	الأسهم الاكثر تضرراً (شراء)
الجوهرة	ابن سينا	بالم هيلز
جلوبال	التجارى	الحديد والصلب
القلعة	مينا للاستثمار	اموك
الكابلات الكهربائية	طلعت	مدينة نصر
	المصرية للاتصالات	المصريين للاسكان
	بايونيرز	سيدي كرير
	اوراسكوم القابضة	حديد عز
	اوراسكوم للفنادق	المالية والصناعية
	هيرمس	بلتون
	النشا	السعودية المصرية
	القاهرة للزيوت	جنوب الوادى
	اوراسكوم للانشاء	العربية للأسمنت
	النساجون	النعيم
	رمكو	المصريين للاستثمار
	اعمار	شيني
	السويدى	النصر لاعمال
	مصر الجديدة	جميع أسهم قطاع الأسمنت

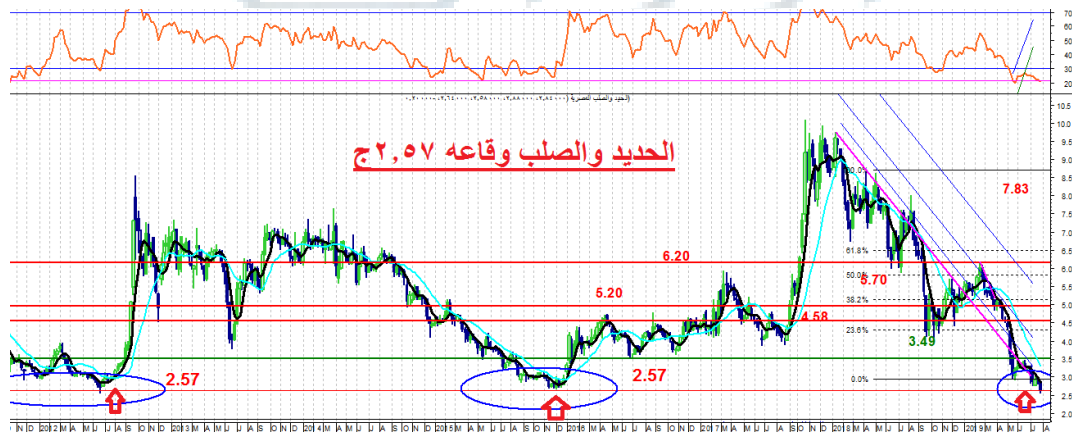
تحليل سهم القلعة:

القلعة بدأت البيع بصورة أقل في بداية الجلسة الثالثة على التوالي وقد وجدنا حجم البيع يقل عن أمس ومن الممكن أن يكسر مستوى 2.61 إلى مستوى أعلى من 2.54 وهكذا يكون قد صنع قاعين وهذا مؤشر إيجابي عاكس للصعود ويرتد مرة أخرى إلى مستوى خط الرقبة عند مستوى 3.08 ج وإن زاد إلى 3.30 ج.



تحليل سهم الحديد والصلب:

صنع السهم ثلاث قيعان على مدار ٨ سنوات كل ٣ سنوات قاع عند مستوى 2.57 ج كما موضح على الشارت وأعتقد بذلك أنه أنهى اتجاهه الهابط ويحتاج إلى الصعود مستهدف قصير ٣,٤٩ ج متوسط ٤,٧٠ ج مستهدف طويل ٩ ج مع الإعلان عن التطوير الفعلي سيحدث نقلة في تداول السهم.

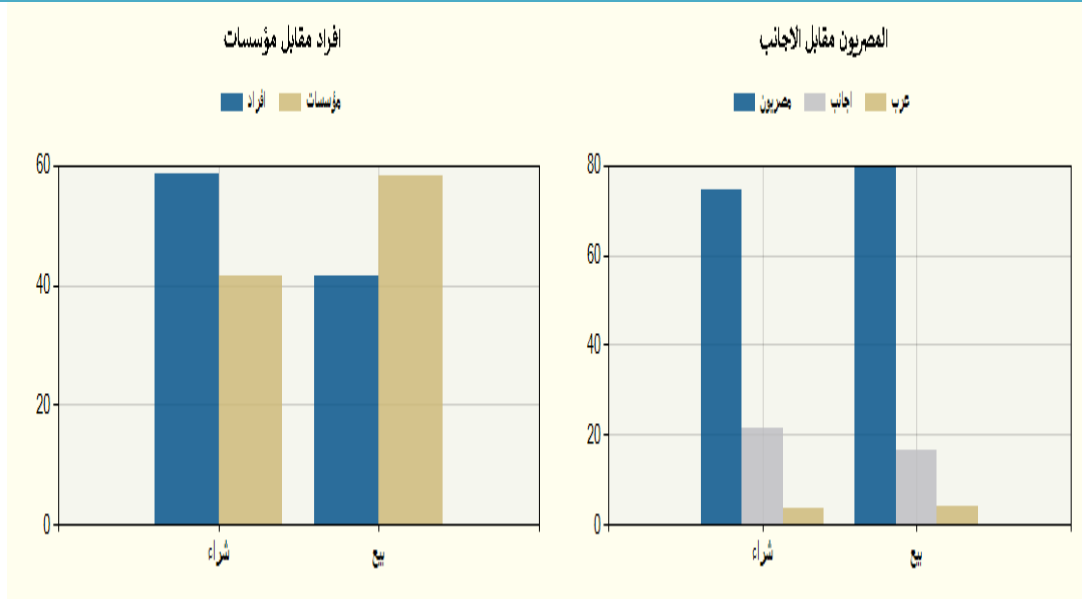


معلومة تداول:

- الاتجاه العام الصاعد لا يتحقق الا بسيولة 800 مليون للجلسة.
- إذا تحقق الاتجاه الصاعد احتفظ وتاجر على دعم وبيع على مقاومة.
- الإتجاه العرضى الهابط يتميز بقيم تداول ضعيفة وتكون تجميعية.
- الإتجاه العام الهابط قيم وأحجام أعلى وأيضاً قمم أقل وقيعان أقل.

فئات المستثمرين فى جلسة الخميس 1 أغسطس:

اسم الفئة	قيمة البيع (ج. م)	قيمة الشراء (ج. م)	صافى القيمة (ج.م.)
مصريين	398,129,413	375,419,905	-22,709,508
عرب	20,503,438	17,810,039	-2,693,399
اجانب	83,577,829	108,980,735	25,402,906



الأسهام الأكثر ارتفاعاً والأسهم الأكثر انخفاضاً

الأكثر انخفاضاً			الأكثر ارتفاعاً		
9.99%	ج8.65	اسيوط	9.98%	ج11.57	مصرف أبو ظبي
9.97%	ج2.71	القلعة	9.96%	ج 7.06	آراب ديرى
9.86%	ج4.39	الإسكندرية للأسمنت	9.94%	ج12.17	المصرية للنشا
9.03%	ج2.92	شارم دريمز	9.89%	ج7.13	بنك قناة السويس
8.70%	ج9.13	جهينة	9.44%	ج10.88	طلعت
8.48%	ج19.20	المركز الطبى الجديد	8.84%	ج8.00	الوادى

هذه رؤية فنية وليست دعوة للبيع أو الشراء والشركة غير مسؤولة عن ما ينتج من
وجهة نظر احتمالية

إعداد

قسم التحليل الفني بشركة أرزان لتداول الأوراق المالية