

التقرير الفني لجلسة الإثنين 29 يوليو ورؤية لجلسة الثلاثاء 30 يوليو

تحليل مؤشر EGX30:

أغلق مؤشر EGX30 فى جلسة الإثنين 29 يوليو على تراجع متوسط بمقدار 38 نقطة بنسبة 0.28% بقيم وأحجام تداول متوسطة وصلت الى 395,154 مليون جنيه وذلك بفضل عمليات البيع التي كانت بصورة متوسطة من قبل كافة الأفراد والمؤسسات العربية فقط فى حين اتجهت للشراء المؤسسات المصرية والاجنبية وانتهت الجلسة بصافى بيع للعرب فقط.

افتتح المؤشر الجلسة على 13460 نقطة وكانت بمثابة نقطة الافتتاح للجلسة وارتفع قليلاً ليسجل أعلى نقطة فى الجلسة عند مستوى 13467.58 نقطة وبدأت القوة البيعية الضاغطة بصورة متوسطة وبأحجام متوسطة منذ البداية من قبل العرب والافراد حتى تراجعت المؤشرات إلى أن سجل المؤشر أدنى نقطة للجلسة عند مستوى 13398.79 نقطة ولكن سرعان ما تقلص التراجع واستطاع المؤشر أن يغلق عند مستوى 13421.91 نقطة.

وبلغت عدد العمليات 14,064 ألف عملية على 174 شركة متداولة اليوم فاستقرت أسعار 50 شركة فى حين ربحت 40 شركة وخسرت 84 شركة بأحجام تداول 101,994 مليون سهم بقيمة 395,154 مليون جنيه.

النظرة الفنية:

أنهى المؤشر جلسته اليوم على تراجع قوى منذ بداية الجلسة حيث هبط مؤشر السوق EGX30 من مستوى الافتتاح 13460 نقطة وبدأت القوة البيعية من قبل المؤسسات العربية والافراد بكافة فئاتها مما أدى إلى هبوط المؤشر إلى مستوى 13398 نقطة ثم بدأت القوة الشرائية تظهر بصورة ضعيفة حتى استطاع المؤشر أن يرتد لى يغلق عند مستوى 13421 نقطة ولاحظنا أن هناك اسهم أنهت مستويات الهبوط وبدأت تتماسك عند دعوم لمدة جلتين وأيضاً وجدنا شراء للاسهم بشكل بسيط من قبل المؤسسات وكان نتيجة الضغط على السوق أن يقوم الأفراد ببيع الأسهم لتجميعها من مستويات متدنية.

و كل ما يحدث فى السوق هو من شغل صانع السوق لأننا باختصار فى قاع تجميعى للسوق لأن هناك عدة أمور من فائدها تحسن كبير فى تداول السوق وجلب سيولة دافعة للصعود وهى:

أولاً: قرار تخفيض الفائدة لامحالة سيكون الشهر المقبل فى اجتماع 23 سبتمبر.

ثانياً: انتهاء اكتتاب فورى ودخول سيولة جديدة للسوق.

ثالثاً: الانتهاء من صفقة جلوبال وعودة السيولة الموجودة بالسهم بقوة كبيرة للسوق.

رابعاً: الإعلان ودخول الصندوق السيادى بسيولته البالغة 2 مليار.

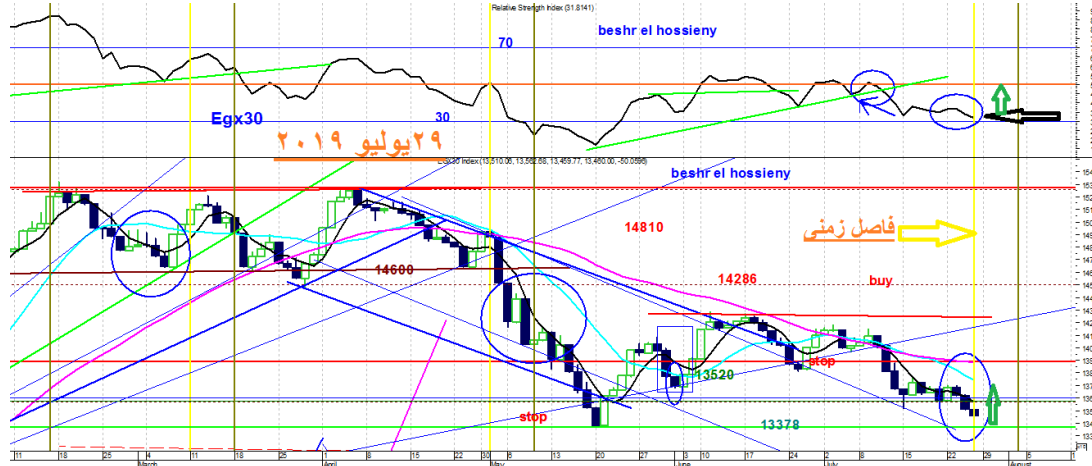
كل هذه الأمور هى التى ستعود بالسوق الى التحليق اعلى ولذلك يقوموا بالضغط على السوق فى هذا الشهر.

فالسوق مازال حتى نهاية صفقة جلوبال 7-8 عرضى مائل للهبوط ويسير جليستين تراجع وجلسة ارتداد حتى تنتهى هذه الموجة بعد العيد.

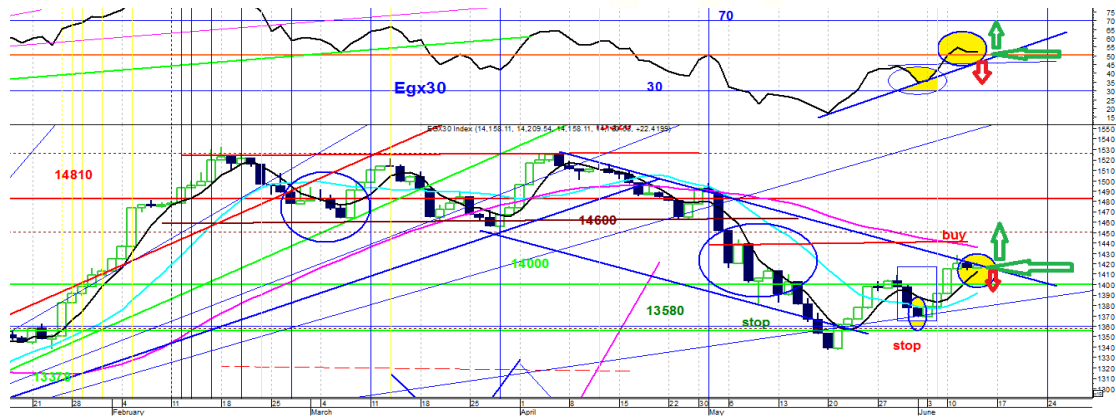
توصيات لجلسة الثلاثاء 30 يوليو:

أتوقع أن جلسة الثلاثاء 30 يوليو قد تشهد ارتداد المؤشر الرئيسى مع نهاية الشهر من جلسة الغد ومعاودة الصعود الى منطقة الأمان عند مستوى 13640 نقطة مرة اخرى وهذا يشترط الثبات اعلى منطقة 13377 نقطة ومن قبلها 13400 نقطة التى كسرها وارتد ليخلق أعلاها أمس.

الشارت (١) يوضح اتجاه السوق مع التقرير عدم الثبات عند قاع 13377 نقطة.



الشارت (٢) يوضح الاتجاه العام الصاعد اعلى 14286 نقطة متوسط وطويل الاجل.



مقاومات المؤشر: 13478 نقطة - 13540 نقطة - 13640 نقطة

دعوم المؤشر: 13410 نقطة - 13377 نقطة - 13278 نقطة

تحليل مؤشر EGX70:

أنهى المؤشر EGX70 جلسته يوم الإثنين 29 يوليو على تراجع قوى ليسجل 2.21 نقطة بنسبة مئوية 0.42% وافتتح جلسته على 526.74 نقطة وكانت بمثابة نقطة الافتتاح ثم ارتفع بصورة بسيطة لاختبار مستوى مقاومة 527.21 نقطة وسجلت أعلى مستوى فى الجلسة وظهرت القوة

البيعية بعد ذلك بالقرب من المقاومة مما ضغطت على المؤشر مما أدى لتراجع المؤشر حتى سجل أدنى مستوى عند 524.52 نقطة في الجلسة وأغلق أيضاً بالقرب منها عند مستوى 524.53 نقطة. وبلغت أحجام التداول 17,241 مليون سهم بقيمة تداول بلغت 81,971 مليون جنيه.

النظرة الفنية:

يواصل المؤشر السبعيني مسلسل الهبوط لتدهور مؤشراتته الفنية وقلق الأفراد مما دفع المؤشر إلى تكسير مستويات الدعم حتى استقر في منطقة دعم 524 نقطة ومازالت مستهدفات الهبوط واردة حتى مستوى 510 نقطة التي قد نوهت عليها من عدة شهور وهذا نتيجة فقد ثقة المستثمر في اسهم المؤشر.

أتوقع أن جلسة الثلاثاء 30 يوليو قد يحافظ السوق على مستوى 524 نقطة ليشهد السوق الارتداد إلى اختبار المقاومة التي هبط منها عند مستويات 525 نقطة خلال جلسة امس إذا توافرت السيولة الشرائية الدافعة ولكن اذا ما تم كسر مستوى 524 نقطة قد يشهد الكيس تراجع إلى مستوى دعم رئيسي 520 نقطة وايضاً 515 نقطة.

دعوم المؤشر: 524 نقطة – 520 نقطة – 518 نقطة

مقاومات المؤشر: 525 نقطة - 527 نقطة - 530 نقطة

رؤية للأسهم لجلسة الثلاثاء 30 يوليو

السهم	دعوم	مقاومات	اتجاه السهم
التجارى الدولى	69.80-ج70.90-ج	71.40 - 72.90 - ج73.70	شراء-احتفاظ - مناجرة مستهدف 75- 77
النساجون بعد التوزيع	9.80 -10.10 ج-9.50	10.80ج-11.20ج- 11.70	شراء - مناجرة متوسط الاجل 12ج
هيرمس	16.60 ج -16.10ج- ج15.90	16.85-17.40ج- ج17.90	شراء- مناجرة متوسط الاجل 17.90

شراء -متاجرة- متوسط الاجل 12.50	10.80-10.40 ج- 11.40 ج-11.20	9.50 - 10.00-9.80 ج	طلعت مصطفى
متاجرة-متوسط الاجل ج 28.20-27.40	22.89-ج-22.40- ج23.89-ج23.30	ج 21.49-21.90	مصر الجديدة
شراء - متاجرة متوسط الاجل 6.70	5.30- 5.10- 4.95 ج- 5.55	ج4.80 4.85	مدينة نصر
شراء - متاجرة متوسط الاجل 6.50 ج	6.90 -6.70-6.55 --	ج 6.08 -6.20 - 6.40	القاهرة للزيوت
شراء - متاجرة متوسط الاجل 4.65 ج	-3.14- 3.04 - 2.95	2.84-ج2.73 -	حديد وصلب
شراء - متاجرة متوسط الاجل 14 ج	15.10 - 14.40- 14.10 ج	13.30-ج13.70-	المصرية للاتصالات
شراء--متاجرة- متوسط 18 ج	13.50--13.30 ج- 14.50 ج-14.10 -	12.80 -13.00	السويدى
-عرضى - متاجرة متوسط 4.20 ج	3.88 -ج3.65- ج-3.78	3.40 -ج3.48-ج3.53	القلعة
شراء - متاجرة متوسط الاجل ج17.70	16.70--16.00 -15.80 ج-	14.70-ج15-15.30-	الشرقية للدخان
جنى -متاجرة متوسط ج0.72-ج0.68	-ج0.70 -0.67 - .649 ج0.73	0.62-ج 0.63-	اوراسكوم القابضة
جنى- متاجرة-متوسط الاجل 5.08 ج	ج5.08-ج4.95-	3.60-ج3.77-4.89	جلوبال تليكوم
شراء-متاجرة متوسط الاجل 1.05 ج	-ج0.80-ج 0.78- 0.74	0.70-ج.71	العربية للشحن
شراء -متاجرة متوسط الاجل 29.00 ج	-24.40-23.20-ج22.80-	ج21.80-ج 22.00-	أبوقير للأسمدة
شراء- متاجرة- مستهدف 14.00	ج14.70-13.80 -ج12.85	ج11.30 -ج11.90	المصرية للنشا
شراء - متوسط الاجل 13	-9.70-ج9.20 - 8.70	ج8.10 -ج8.20	حديد عز
شراء-متوسط 6.89	6.80-ج5.65 -ج5.50	5.20-ج5.35-	كيما
شراء-متوسط 8 ج	ج6.90-ج6.78 -ج6.60	ج6.32 -ج6.40	اوراسكوم للفنادق
شراء- مستهدف 2.40 ج	-ج2.14-ج2.05-1.95 ج2.23	ج1.85 -ج1.90-	المنتجات
شراء- متوسط ج2.63	ج2.27-ج2.20-ج 2.10	ج1.97-ج2.05-	بالم هيلز

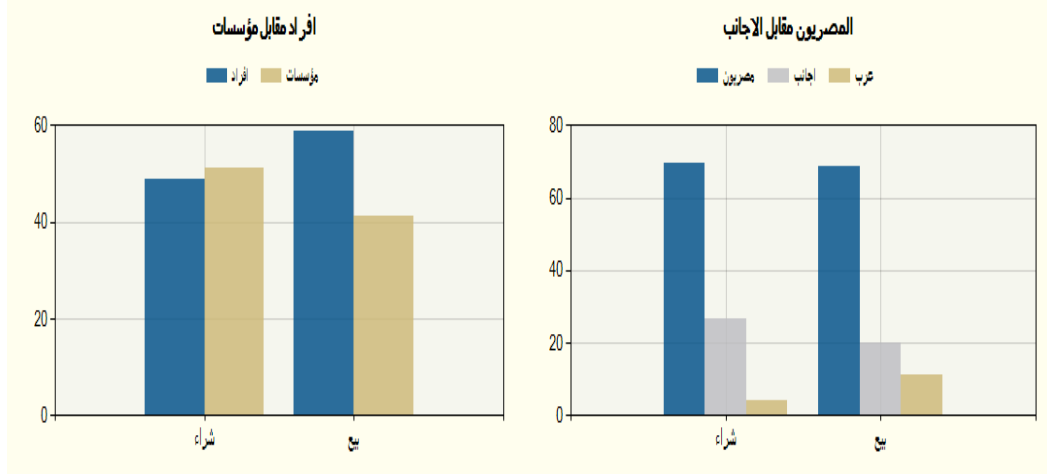
أسهم مازالت محققة ارتفاع (جنى)	أسهم فى مناطق ثابتة (متاجرة)	الاسهم الاكثر تضرراً (شراء)
الجوهرة	ابن سينا	بالم هيلز
جلوبال	التجارى	الحديد والصلب
القلعة	مينا للاستثمار	اموك
الكابلات الكهربائية	طلعت	مدينة نصر
	المصرية للاتصالات	المصريين للاسكان
	بايونيرز	سيدي كرير
	اوراسكوم القابضة	حديد عز
	اوراسكوم للفنادق	المالية والصناعية
	هيرمس	بلتون
	النشا	السعودية المصرية
	القاهرة للزيوت	جنوب الوادى
	اوراسكوم للانشاء	العربية للأسمنت
	النساجون	النعيم
	رمكو	المصريين للاستثمار
	اعمار	شيني
	السويدى	النصر لاعمال
	مصر الجديدة	جميع أسهم قطاع الأسمنت

معلومة تداول:

- الاتجاه العام الصاعد لا يتحقق الا بسيولة 800 مليون للجلسة.
- إذا تحقق الاتجاه الصاعد احتفظ وتاجر على دعم وبيع على مقاومة.
- الإتجاه العرضى الهابط يتميز بقيم تداول ضعيفة وتكون تجميعية.
- الإتجاه العام الهابط قيم وأحجام أعلى وأيضاً قمم أقل وقيعان أقل.

فئات المستثمرين فى جلسة الإثنين 29 يوليو:

اسم الفئة	قيمة البيع (ج. م)	قيمة الشراء (ج. م)	صافى القيمة (ج.م.)
مصريين	240,023,356	242,348,709	2,325,353
عرب	38,282,314	13,352,402	-24,929,913
اجانب	70,407,923	93,012,483	22,604,560



الأسهم الأكثر ارتفاعاً والأسهم الأكثر انخفاضاً

الأكثر ارتفاعاً			الأكثر انخفاضاً		
10.00%	ج55.00	مصر للفنادق	19.59%	ج7.51	دلتا للطباعة
9.96%	ج 23.30	قناة السويس لتوطين التكنولوجيا	9.95 %	ج28.69	الوطنية للإسكان
9.94%	ج12.17	المصرية للنشا	9.95%	ج3.71	العربية للصناعات
9.94%	ج5.31	آراب ديري	9.91%	ج8.73	العربية لاستصلاح
9.91%	ج8.54	المصرية للمشروعات	9.91%	ج0.482	ثمار
9.82 %	ج4.92	القاهرة للدواجن	9.86 %	ج4.39	الإسكندرية للأسمت

أرزان
ARZAN

هذه رؤية فنية وليست دعوة للبيع أو الشراء والشركة غير مسؤولة عن ما ينتج من وجهة نظر احتمالية

إعداد

قسم التحليل الفني بشركة أرزان لتداول الأوراق المالية