

## التقرير الفنى لجلسة الأربعاء 29 يناير ورؤية لجلسة الخميس 30 يناير

### تحليل مؤشر EGX30:

أغلق المؤشر EGX30 فى جلسة الأربعاء 29 يناير على ارتفاع قوى بمقدار 142.26 نقطة بنسبة 1.04% بقيم وأحجام تداول وصلت إلى 640,076,633 جنيه، وذلك بفضل عمليات الشراء التى كانت بصورة قوية من قبل المؤسسات المصرية والعربية والافراد العرب والمصريين فى حين اتجهت للبيع المؤسسات الاجنبية والافراد الاجانب وانتهت الجلسة بصافى شراء للمصريين و العرب فقط.

افتتحت الجلسة على 13620.39 نقطة وسجلت ايضاً أدنى مستوى للجلسة، ثم بدأت القوة الشرائية الدافعة بصورة قوية من قبل المؤسسات المصرية والعربية بأفرادهما فصعد المؤشر حتى حقق ارتفاعاً وصل الى 142 نقطة وسجل اعلى مستوى للجلسة عند 13764.43 نقطة، واستمرت القوة الشرائية فى السوق فحافظ السوق على الصعود ليغلق عند مستوى 13762.84 نقطة.

وبلغت عدد العمليات 22,794 ألف عملية على 183 شركة متداولة اليوم فاستقرت أسعار 38 شركة فى حين ربحت 123 شركة وخسرت 22 شركة بأحجام تداول 149,427 مليون سهم بقيمة تداول 640,076,633 جنيه.

### النظرة الفنية:

شهدت جلسة اليوم ما اشرنا اليه فى تقرير جلسة امس الثلاثاء وهو أنه:

" قد تشهد جلسة الأربعاء ظهور القوة الشرائية لاختبار منطقة الكسر واختراقها عند 13635 نقطة مع امكانية استهداف مستوى المقاومة الاساسية للترند الصاعد قصير عند 13750 نقطة، مما يساعد السوق على العوده مرة اخرى للمناطق الصاعدة الخضراء مع ارتفاع السيولة الشرائية أعلى من 500 مليون غداً، مما يساعد السوق على الصعود لتحقيق اختبار منطقة الكسر الرئيسية 13930 نقطة التى باختراقها تحدث النظرة المتقائلة للسوق.

وقد تحققت الرؤية بالفعل بكل بنودها وكان كسر وهمى لمنطقة 13635 نقطة لجذب المشتري،

وصعد السوق محققاً مستهدف 13750 نقطة، وايضا ارتفعت السيولة اعلى من 500 مليون جنيه حيث حقق وصلت السيولة إلى 640 مليون، واستطاع ان يغلق اعلى منطقة الامان 13750 نقطة حيث اغلق السوق على مستوى 13762.84 نقطة، ولاحظنا ان صانع السوق يتمسك بالتجارى فى مناطق 84.50 الى 85 ج ولم يصعد به لاعطاء الفرصة للقطاعات الأخرى لتستفيد بالصعود مع توزيع عادل للسيولة داخل القطاعات، وبذلك استطاع السوق ان يعطى شمعة جيدة مليئة بالشراء اليوم حتى يحقق المستهدفات المطلوبة فى جلسة الغد 13830 نقطة الى مستوى 13883 نقطة.

ولاحظنا نقطة سلبية وهى اتجاه المؤسسات الاجنبية والافراد الاجانب إلى البيع.

كما كان هناك نقاط ايجابية وهى:

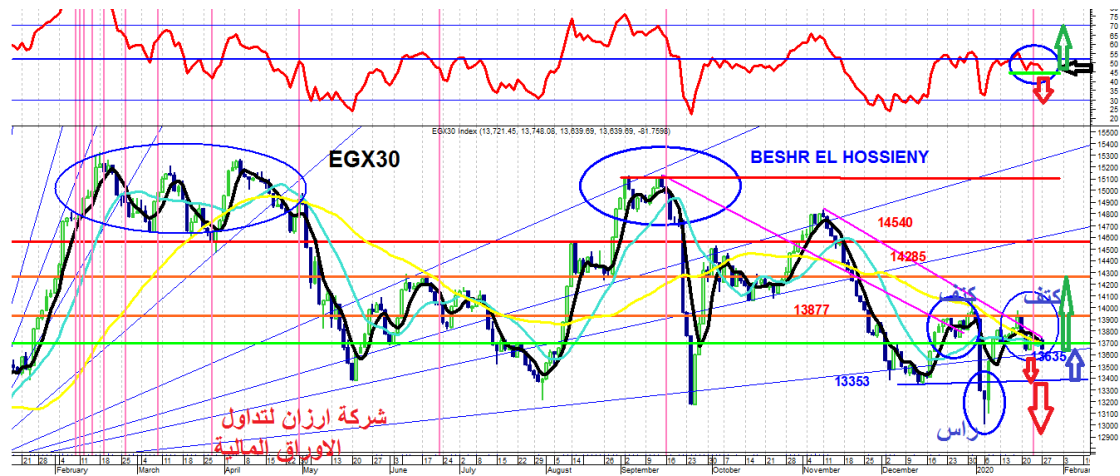
- اغلاق السوق اليوم اعلى منطقة الامان 13750 نقطة.
- اغلاق التجارى اعلى منطقة المقاومة للجلسة الثانية على 84.50 ج بعد اختبارها والارتداد منها الى 85.00 ج.
- اتجاه المؤسسات المصرية والعربية والافراد المصريين والعرب للشراء.
- استطاعت الاسهم القيادية بنهاية الجلسة ان تعطى شموع خضراء شرائية ودخول سيولة شرائية فيها.
- اغلاق المصرية للاتصالات على اعلى مستوى وهذا أمر ايجابى.
- ارتفاع معدل السيولة الشرائية اليوم عن الجلسات السابقة حيث وصلت إلى 640 مليون.
- شمعة اليوم ايجابية مليئة بالشراء.

أتوقع أن جلسة الخميس ستشهد مواصلة الصعود للمؤشر محافظاً على الاغلاق اعلى مستوى 13750 نقطة، وايضاً بمعدل سيولة شرائية مرتفع، لكى يستطيع السوق ان يختبر مناطق المقاومات نحو 13830 نقطة ومنها الى 13883 نقطة، وان يغلق اعلى 13830 نقطة، مما يدفع السوق الى تحقيق النظرة المتفائلة باختراق مستوى 13930 نقطة الى 14092 نقطة التى حققها

من قبل.

فانصح بالدخول واقتناص الفرص فى الاسهم التى أعطت اشارات ايجابية للارتداد عند اى تهدئات فيها.

الشارات التالى يوضح مستويات الارتداد ونقاط الصعود.



والشارات التالى يوضح الارتداد اعلى 13750 نقطة والاعلاق اعلى 13802 نقطة يستهدف مستوى 13899 نقطة والاعلاق اعلاها صعود قوى



مقاومات المؤشر: 13830 نقطة - 13883 نقطة - 13930 نقطة

دعوم المؤشر: 13750 نقطة - 13643 نقطة - 13580 نقطة

## تحليل مؤشر EGX70:

أنهى المؤشر EGX70 جلسته يوم الأربعاء 29 يناير على ارتفاع قوى جداً ليسجل 7.27 نقطة بنسبة مئوية 1.38%، وقد افتتح جلسته على 526.73 نقطة وسجلت أيضاً أدنى مستوى للجلسة، ثم ظهرت القوة الشرائية فصعد المؤشر حتى سجل أعلى مستوى عند 534.00 نقطة، وظلت القوة الشرائية متواجدة مما ساعد المؤشر على الحفاظ على الصعود لى يغلق عند أعلى مستوى للجلسة 534 نقطة.

وبلغت أحجام التداول 55,724 سهم بقيمة تداول بلغت 139,817 مليون جنيه.

## النظرة الفنية:

شهدت جلسة اليوم تحقيق ماقد أشرنا إليه وهو "ارتداد المؤشر السبعيني بظهور القوة الشرائية الذى استطاع أمس ان يرتد أعلى مستوى 525 نقطة واغلق 526 نقطة، فالمؤشر قد يختبر مستوى مقاومة 530 نقطة مرة أخرى، مما يعيد السوق الى المسار الطبيعي للصعود وانهاء الهبوط".

وهذا ما شاهدناه اليوم حيث افتتح المؤشر عند 526 نقطة وارتفع السوق الى مستوى 534 نقطة، وبسيولة أعلى من سيولة جلسة الثلاثاء والاطلاق على أعلى مستوى بشمعة جيدة مليئة بالشراء تدفع المؤشر للصعود أيضاً فى جلسة الخميس لتحقيق مستويات صعودية أخرى.

أتوقع أن جلسة الخميس 30 يناير ستشهد مواصلة الصعود للمؤشر أعلى مستوى 534 نقطة ليستهدف القرب من مستويات 538 نقطة الى 540 نقطة وذلك بالارتكاز على 530 نقطة الدعم الرئيسية للصعود مع الحفاظ أيضاً على معدل السيولة التى حققها أمس.

**دعوم المؤشر: 534 نقطة – 530 نقطة – 528 نقطة**

**مقاومات المؤشر: 537 نقطة - 540 نقطة - 543 نقطة**

رؤية للأسهم لجلسة الخميس 30 يناير:

السهم	دعوم	مقاومات	اتجاه السهم
التجارى الدولى	8 4.80 ج- 83.80 ج- 82 ج-	86.40-85.50 ج- - 87.90 ج- 88.90 ج- 90 ج	شراء-احتفاظ --متاجرة مستهدف بيعى ج-89.50
النساجون	- 10.10 ج- 10.30 - 9.80 ج	10.90--10.50 ج-- 11.40 ج-	احتفاظ - متاجرة متوسط الاجل 14 ج
هيرمس	- 15.89- 16.10 15.70 ج	17.40 ج- 16.85 ج- 16.40	شراء- متاجرة متوسط الاجل 20.70 ج
طلعت مصطفى	7.70 ج- 7.95- 8.03 ج	8.60 ج- 8.40 ج- 8.25 ج- 8.70 ج	شراء-متاجرة- متوسط الاجل 12.00
مصر الجديدة	20.30- 20.80- 21.20	22.80 ج- 22.40 ج- 21.80 ج- 23.40 ج	شراء متاجرة- متوسط الاجل - 31.70 ج
القاهرة للزيوت	11.70 - 12.60 12.80 -	13.70 ج- 13.28 - . 12.99	بيع - متاجرة متوسط الاجل 13.90 ج
حديد وصلب	2.03 ج- 2.08 - 2.11	- 2. 35 - 2.25 - 2.17	شراء - متاجرة متوسط الاجل 2.65 ج
المصرية للاتصالات	- 9.9- 10.90 ج- 11.22	12.80 ج- 12.20- 12.40-	شراء - متاجرة متوسط الاجل 14 ج
السويدى	10.40 ج- 10.90- 11	- 11.40 ج -- 11.20 - 11.80	شراء --متاجرة- متوسط 17 ج
القلعة	1.98 ج- 2.27 - 2.30	- 2.43 2.43 ج- 2.37 .	شراء احتفاظ متوسط ارتدادى 2.58 ج
الشرقية للدخان	- 14.59 - 14.75 - 14.40 ج-	- 16.40 ج- - 15.90 - 15.40	- متاجرة متوسط الاجل 17.70 ج
اوراسكوم القابضة	0.50- 0.510- 0.538 .	ج 0.59 - 0.56 - 0.549	شراء-متاجرة متوسط

0.75-ج-0.82 ج			
شراء-متوسط 16-ج-15.30 ج	13.80-13.40-ج-12.80	12.20-ج-12.35- ج11.80	سوديك
شراء-مناجرة متوسط الاجل 0.85 ج	0.69-ج-0.67-ج-0.65-	0.59- 0.60 - 0.62	العربية للشحن
شراء- مناجرة- مستهدف 15.90	ج 10 -9.70 -9.50-	-ج8.90 -9.30 ج7.90-ج8.50	سيدى كيرير
شراء - متوسط الاجل 14	9.00-ج8.90-ج8.60	7.80-ج8.02-ج8.30	حديد عز
شراء-متوسط 6.89	6.20-ج6.89-ج5.95-	5.40-ج5.60-ج5.78	كيما
شراء -مستهدف 1.80	1.53-ج1.47-ج1.42	-ج1.37 - 1.40- ج1.31	عربية خليج بعد التوزيع
جنى-مناجرة- مستهدف 12.93 ج	-ج11.60- - ج11.30 -ج12.20	10.50 – 10.65--	المالية والصناعية
شراء- متوسط 2.30 ج	ج1.82-ج1.74-ج1.65-	1.57-1.59-ج1.59	بالم هيلز
شراء-متوسط 9.80-ج	ج9.80-ج9.45 -	8.40-8.70-ج9.30	تنمية الصادرات
شراء- مستهدف ج6.50	ج6.49-ج6.25-ج6.00-	5.40-ج5.59-ج5.80	مصر للكيمياويات
شراء - مناجرة مستهدف 5.60	ج4.65- ج4.48-ج4.32	ج4. 30- 4.37. -	انتاج اعلامى
شراء- مستهدف- ج4.85- ج4,40	ج3.76-ج3.70-ج3.59	3.30-ج 3.40 - 3.47	جى بى اوتو
شراء- مستهدف ج2.80	ج2.78 – ج 2.58.-2.40	1.95 -2.08-2.28--	المنتجات
شراء -مستهدف ج23-ج16.08-	-16.50-ج16.08-15.70.	-15.20 -ج15.50 14.95	مصر للالومنيوم

### توصيات بالمتاجرة والاحتفاظ:

- مصر للألومنيوم ارتداد من مستوى 12.89 ج- اغلاق 13.40 ج مستهدف 14.96 ج - 16.08 ج.
- هيرمس بعد الاحتفاظ على دعم 15.40 ج والاطلاق مستهدف 16.40 - متوسط 18.70 ج.
- مصر الجديدة مستوى الدعم عند 20.45 ج مستهدف 21.40 ج واختراقها يستهدف 22.80 ج - وقف خسارة اغلاق اسفل 20.20 ج.
- كيما ارتد من منطقة دعم عند مستوى 5.20 ج وحقت مستوى 5.50 ج ومستهدف الى 5.70 ج ثم 5.90 ج - 6.10 ج.
- غبور ارتد من مستوى دعم هام 3.40 ج الى مقاومة 3.54 ج مستويات صعود 3.70 ج إلى 3.84 ج.



- الحديد والصلب اختراق 2.08 ج صعود الى 2.26 ج ثم 2.40 ج.
- بايونيرز السهم اعطى شمعة ايجابية ارتكاز 4.60 ج مستهدف 4.83 ج ثم 5.10 ج - 5.40 ج. 5.75 ج.

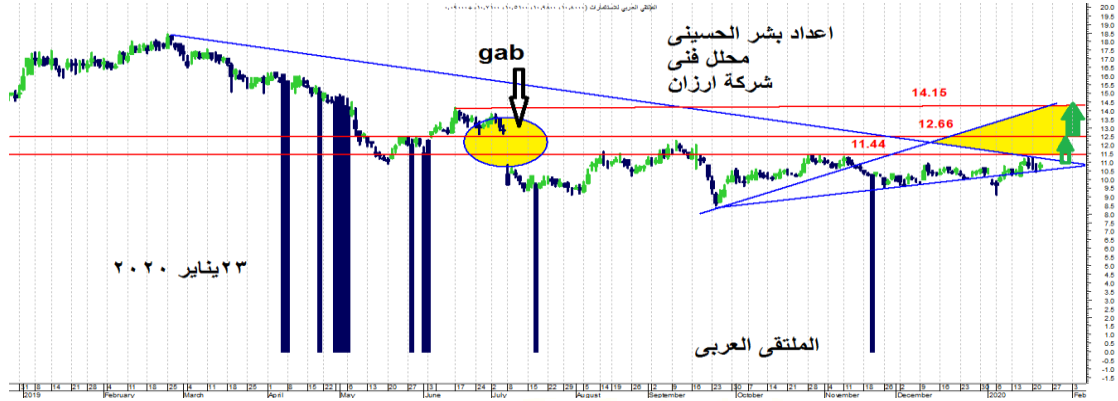
### تقرير مفصل عن الملتقى:

السهم لديه جاب من مستوى 12.66 ج الى 11.44 ج وبذلك متوقع صعود السهم ليغلق بعد

اختراق 11.44 ج، السهم مستهدفه للصعود.

السهم على 10.50 ج ايجابي للدخول وقف خسارة 10.30 ج.

السهم: مستهدف 10.90 ج - 11.44 ج الى 12.65 ج-13.70 ج.



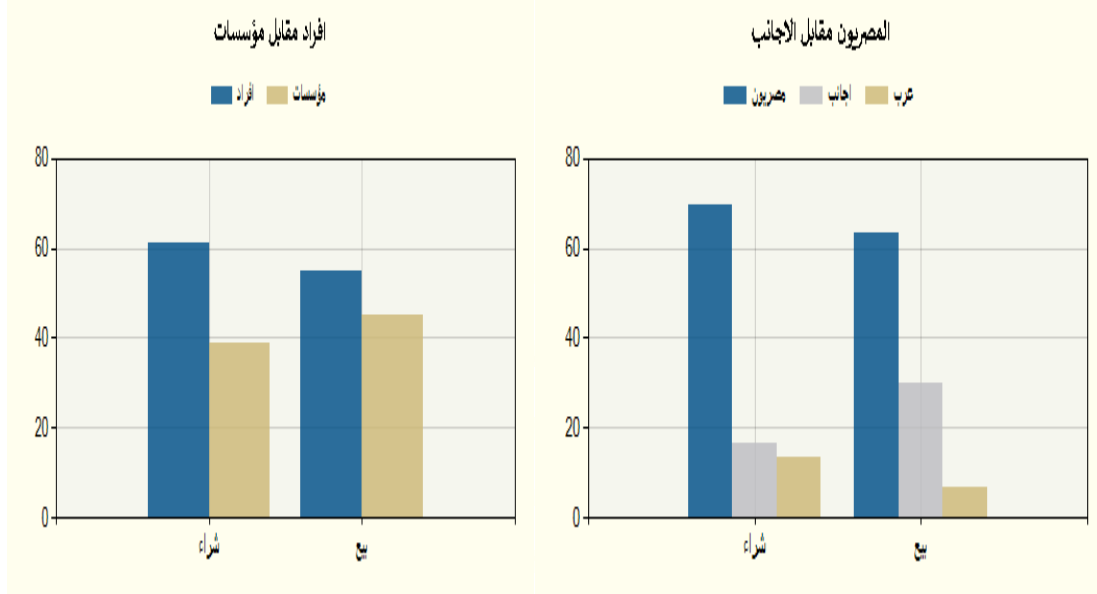
### معلومة تداول :

- خط الـ 30 على مؤشر RSI هو منطقة التشبع البيعى وبداية دخول المشتري منها
- خط 70 يسمى خط البيعى هي منطقة جنى ارباح حدث فيها تشبع شرائى وتحدث بداية تصحيحه منها
- السيولة المطلوبة للصعود لا تقل عن 800 مليون جنية حتى يتحقق الاتجاه الصاعد
- هناك نوعان للشراء الإيجابي:
  - أ- الشراء على دعم قوى ارتكز السهم عليها اكثر من جلسة.
  - ب- بعد اختراق مناطق مقاومة جيدة للسهم ويتم التأكيد للدخول.

فئات المستثمرين فى جلسة الأربعاء 29 يناير:



اسم الفئـة	قيمة البيع (ج. م)	قيمة الشراء (ج. م)	صافي القيمة (ج.م.)
مصريين	396,168,993	435,950,644	39,781,651
عرب	41,498,480	84,164,109	42,665,629
اجانب	186,956,914	104,509,635	-82,447,280



أرزانت  
ARZAN

الأسهم الأكثر ارتفاعاً والأسهم الأكثر انخفاضاً

الايكثر ارتفاعاً	الايكثر انخفاضاً

7.20 %	ج 0.451	ثمار	%139.00	169.00	فودافون
5.14 %	ج7.56	ايجيترانس	57.66 %	ج28.00	اورانج
%4.94	ج3.62	الاخوة المتضامنون	27.74 %	ج3.652	حق اكتتاب فوديكو
4.57 %	ج540.00	العز للدخيلة	17.57 %	ج 3.68	سوهاج
4.48 %	ج0.575	مرسى علم	16.32 %	ج26.30	المشروعات الصناعية
4.45 %	ج0.666	بى اى جى	11.03 %	ج2. 720	الاسماعيلية للدواجن

هذه رؤية فنية وليست دعوة للبيع أو الشراء والشركة غير مسؤولة عن ما ينتج من  
وجهة نظر احتمالية

إعداد

قسم التحليل الفني بشركة أرزان لتداول الأوراق المالية