

التقرير الفني لجلسة الخميس 26 ديسمبر ورؤية لجلسة الأحد 29 ديسمبر

تحليل مؤشر EGX30:

أغلق المؤشر EGX30 فى جلسة الخميس 26 ديسمبر على ارتفاع قوى بمقدار 137.27 نقطة بنسبة 1.00% بقيم وأحجام تداول وصلت إلى 393,183,673 جنيه وذلك بفضل عمليات الشراء التى كانت بصورة متوسطة من قبل كافة المؤسسات المصرية والاجنبية والعربية فى حين اتجهت للبيع كافة الافراد المصريين والعرب والاجانب وانتهت الجلسة بصافى شراء للاجانب.

افتتحت الجلسة على 13747.68 نقطة وكانت بمثابة نقطة الافتتاح وسجلت أدنى مستوى للجلسة عند 13746.82 نقطة، وبدأت القوة الشرائية الدافعة بصورة جيدة من قبل كافة المؤسسات الاجنبية والمصرية والعربية فارتفع المؤشر حتى حقق ارتفاعاً بمقدار 137 نقطة وسجل اعلى مستوى للجلسة عند 13887.12 نقطة، وظلت القوة الشرائية مسيطرة على السوق حتى اغلق بالقرب من اعلى مستوى 13884.95 نقطة.

وبلغت عدد العمليات 12,769 ألف عملية على 176 شركة متداولة اليوم فاستقرت أسعار 59 شركة فى حين ربحت 67 شركة وخسرت 50 شركة بأحجام تداول 74,589 مليون سهم بقيمة تداول بلغت 393,183,673 جنيه.

النظرة الفنية:

كانت جلسة اليوم جلسة ارتدادية صاعدة وذلك للأسباب التى ذكرناها فى تقرير جلسة امس وهى ارتكاز للتجارى اعلى مستوى 81 ج والسوق عند منطقة 13750 نقطة، واعطاء اشارات ايجابية لبعض الاسهم القيادية للصعود كل هذه الاسباب ستدفع المشتري الى الدخول منذ بداية الجلسة، وسنشاهد ايضاً ارتداد التجارى لاختبار المقاومة 82 ج مرة اخرى والارتكاز عليها يستهدف 84.50 ج، مما يدفع المؤشر الى انهاء الموجة التصحيحية ليعطى دافع للمؤشر الى مواصلة الارتكاز اعلى الترنند الصاعد قصير الاجل ليستهدف المؤشر اعلى مستوى 14052 نقطة حتى مستوى قمة الترنند عند 14285 نقطة خلال اول العام القادم، وهذا تحقق فى جلسة اليوم واخترق المؤشر مستوى مقاومتان عند مستوى اول 13833 نقطة وثانى 13880 نقطة، وصعد المؤشر

الى 13887.12 نقطة، واستطاع ان يغلق على 13884 نقطة بشمعة ايجابية بسيولة اعلى من امس وحقق التجارى 83ج، واستطاع السوق ان يخترق مرة اخرى خط 50 ليبدأ الشراء منها ليصعد الى خط 70 البيعى كما على الشارت وشاهدنا تجميع لاسهم فى جلسة اليوم.

ولاحظنا نقطة سلبية فى الجلسة وهى:

- ان حجم السيولة لم تتجاوز نصف المليار ولا تبنى عليها اتجاه عام للسوق الا بسيولة ثابتة عند 800مليون.

وكانت هناك نقاط ايجابية وهى:

1- الاغلاق فى منطقة الدعم 13750 نقطة وايضا اعلى 13880 نقطة.

2- السيولة اليوم ايجابية نوعا ما بزيادة عن جلسة امس.

3- ارتداد بعض الاسهم وتكوين مراكز على مستويات دعم رئيسة وارتدت منها.

4- استهداف التجارى لمنطقة اختبار المقاومة 83ج وثبت عليها حتى نهاية الجلسة.

5- اتجاه كافة المؤسسات المصرية والعربية والاجنبية الى الشراء.

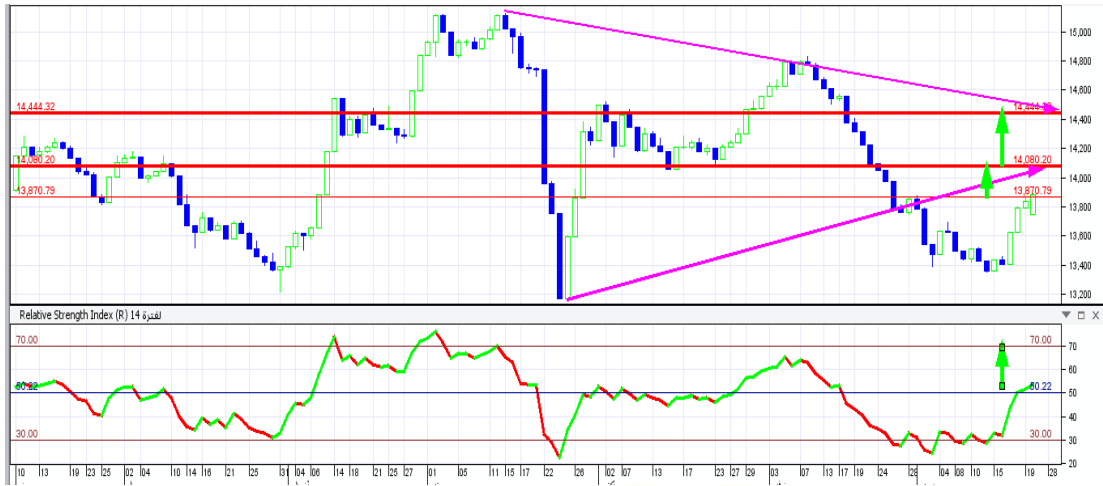
6- ارتفاع الاسهم التى ارتكزت عن امس وصلت الى 59سهم مقابل 53 سهم وايضا الأسهم الرابحه من 60 سهم الى 67 سهم وانخفضت الأسهم الخاسرة من 61 سهم الى 50سهم.

أتوقع أن جلسة الاحد 29 ديسمبر سنشهد مواصلة الصعود الذى بناه السوق فى جلسة نهاية الأسبوع حيث اغلق المؤشر أعلى مستوى مقاومة 13884 نقطة بشمعه شرائية جيدة وبسيولة اعلى من جلسة الاربعاء، مما يعظم اتجاه القوة الشرائية للتواجد بسيولة اعلى فى جلسة الأحد ليخترق ويرتكز اعلى خط 50 على RSI ليبدأ الشراء مرة اخرى، ويبدأ السوق فى الدخول فى مستهدفات عند 13930 نقطة الى مستوى 14052 نقطة، والاغلاق اعلى 13930 نقطة وإذا تحقق ذلك سيكون اتجاه السوق لتحقيق قمة التردد الصاعد قصير الاجل عند مستوى 14285 خلال اول يناير مع زيادة فى احجام التداول اعلى 800مليون.

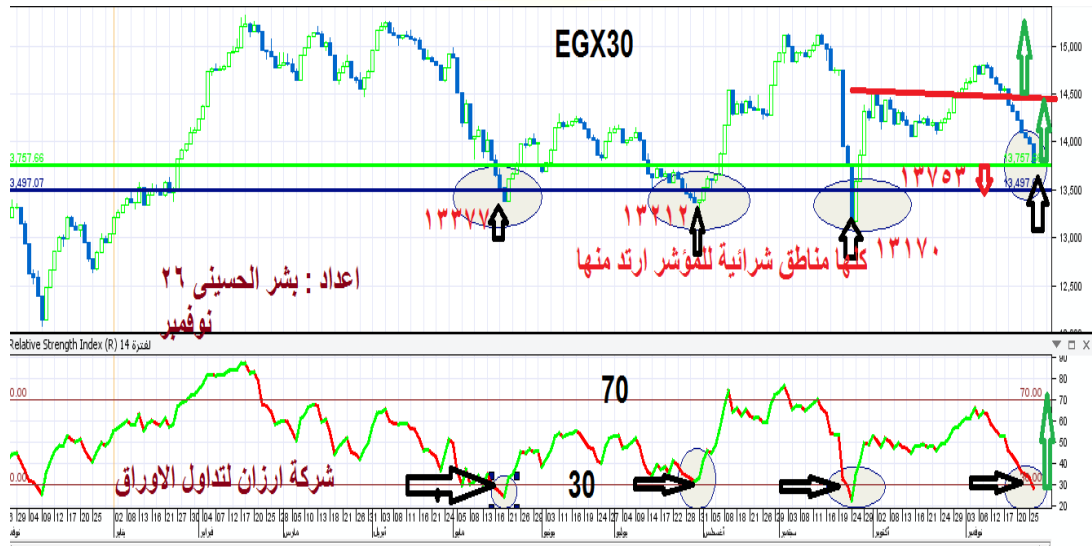
فأنصح بالدخول واقتناص الفرص فى الاسهم التى أعطت اشارات ايجابية للارتداد عند اى

تهدئات فيها.

الشارات يوضح اختراق السوق مرة اخرى لخط 50 على RSI



والشارات التالي توضيحي لحركة السوق الفترة القادمة.



مقاومات المؤشر: 13930 نقطة - 13993 نقطة - 14052 نقطة

دعوم المؤشر: 13870 نقطة - 13833 نقطة - 13750 نقطة

تحليل مؤشر EGX70:

أنهى المؤشر EGX70 جلسته يوم الخميس 26 ديسمبر على ارتفاع بسيط ليسجل 1.81 نقطة بنسبة مئوية % 0.34 وافتتح جلسته على 527.84 نقطة وكانت بمثابة نقطة الافتتاح وسجلت أيضاً أدنى مستوى للجلسة، وظهرت القوة الشرائية الدافعة بصورة متوسطة ودفعت المؤشر إلى الصعود إلى أعلى مستوى للجلسة عند 530.33 نقطة، واستمرت القوة الشرائية ليغلق المؤشر بالقرب من أعلى مستوى عند 529.95 نقطة.

وبلغت أحجام التداول 22,048 سهم بقيمة تداول بلغت 50,988 مليون جنيه.

النظرة الفنية:

شهدت جلسة اليوم مواصلة الارتداد حيث استهدف السوق مستوى المقاومة الرئيسي الذي تم كسره من قبل عند 530 نقطة، مع وجود سيولة نقدية في المؤشر أعلى من جلسة أمس التي كانت إلى حد ما ضعيفة لا تستطيع أن تدفع السوق إلى مناطق مقاومات أعلى، ولكن لم ترتقي لكي تصعد بالسوق، ولكن إغلاق المؤشر جيد بشمعة إيجابية تعطي إشارة للمشتري للدخول في جلسة الأحد، مع تزايد في قيم التداول عن جلسة الخميس لمواصلة الصعود لاختبار مقاومات جديدة.

أنتوقع أن جلسة الأحد ستشهد ارتفاع في قيم التداول حتى يستطيع المؤشر الثبات أعلى مقاومة 530 نقطة لتدفع القوة الشرائية بالتواجد أكثر مما كانت في جلسة الخميس ليستطيع السوق مواصلة تحقيق مستهدفات جديدة نحو 533 إلى 535 نقطة.

مع العلم أن أسعار الأسهم داخل المؤشر السبعيني في أدنى مستوياتها حتى أنها وصلت أدنى من مستويات طرحها مما يعظم الأرباح والاستثمار والاتجاه نحو أسهم الأفراد.

دعوم المؤشر: 529 نقطة – 527 نقطة – 525 نقطة

مقاومات المؤشر: 533 نقطة - 535 نقطة - 538 نقطة

| التوزيع | | | |
|-------------------|-------------------------|---------------------------|-------------------------------|
| المالية والصناعية | 11.25-ج11.40 -- | 12.90-ج12.20-ج11.60 | جنى--مناجزة- مستهدف 12.93ج |
| بالم هيلز | - 1.77 -1.80 -1.82 | ج1.94-ج2.04-ج2.12 | شراء- متوسط 3.30ج |
| ايجيترانس | ج6.70- 6.80 -7.15 | ج7.38-ج7.58-ج7.78 | شراء-متوسط 9.70-ج |
| مصر للكيمياويات | 6.30-6.40-6.50- | ج7.45-ج7.19-6.80 ج7.75 | شراء- مستهدف ج10.50 |
| انتاج اعلامى | ج4. 17- 4.37. - | ج4.90- ج4.78-ج4.62 | شراء - متاجزة مستهدف 5.60 |
| جى بى اوتو | 3.44-ج3.58-3.74 | ج3.77-ج3.87-ج4.00 | شراء- مستهدف- ج4.85- ج4,40 |
| المنتجات | 2.20-2.40-ج2.50- | ج3.05 – ج 2.87.-2.70 | شراء- مستهدف ج3.40 |
| مصر للالومنيوم | -ج14.45-ج14.70 14.20 | ج16.09-ج15.28-ج14.90 | جنى -مستهدف ج23-ج15.90- |

- أنصح باقتناص الأسهم التى كان اغلاقها ايجابياً فى جلسة الخميس وهى:

(مصر الجديدة - مصر للألومنيوم - كيما عند 5.20 ج - جى بى اوتو 3.75 ج - أوراسكوم
للانشاء أعلى 102 ج - السويدى 11.25 ج - طلعت مصطفى 8.20 ج - القلعة 2.30 ج -
مطاحن ومخابز الإسكندرية ومستهدف بيعى 10.28 ج.

- هناك أسهم للمتابعة وهى:

الملتقى - مصر للكيمياويات - النشا - الأهلئ للتنمية - بايونيرز.

معلومة تداول :

- خط الـ 30 على مؤشر RSI هو منطقة التشبع البيعى وبداية دخول المشتري منها

- خط 70 يسمى خط البيعى هى منطقة جنى ارباح حدث فيها تشبع شرائئ وتحدث بداية تصحيحه
منها

- السيولة المطلوبة للصعود لا تقل عن 800 مليون جنية حتى يتحقق الاتجاه الصاعد

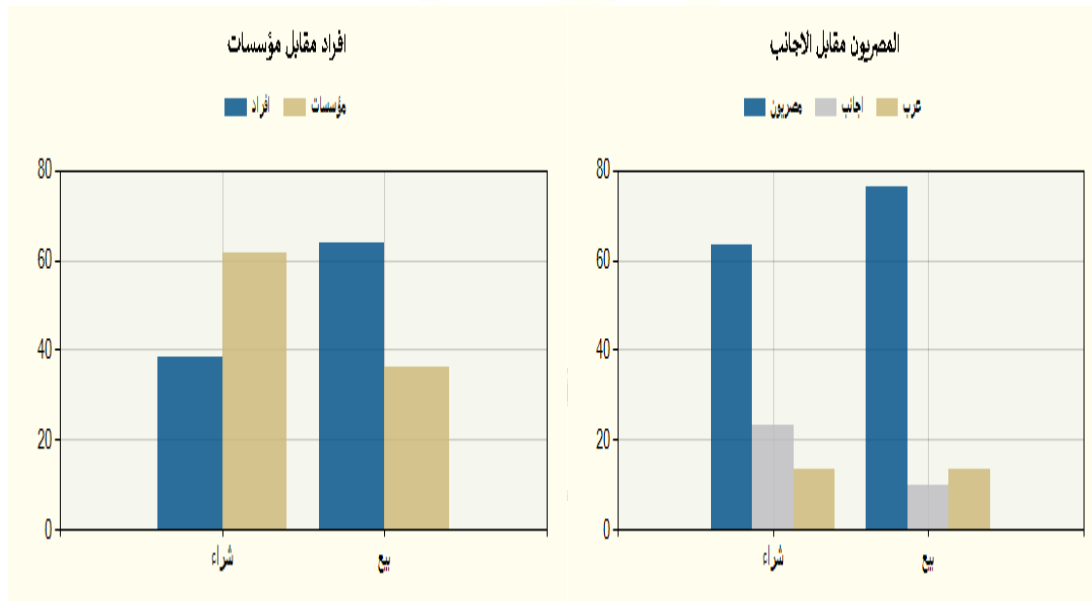
- هناك نوعان للشراء الإيجابى:

أ- الشراء على دعم قوى ارتكز السهم عليها اكثر من جلسة.

ب- بعد اختراق مناطق مقاومة جيدة للسهم ويتم التأكيد للدخول.

فئات المستثمرين في جلسة الخميس 26 ديسمبر

| اسم الفئة | قيمة البيع (ج. م) | قيمة الشراء (ج. م) | صافي القيمة (ج.م.) |
|-----------|-------------------|--------------------|--------------------|
| مصريين | 300,231,495 | 249,211,686 | -51,019,809 |
| عرب | 52,659,067 | 52,075,086 | -583,981 |
| اجانب | 39,483,266 | 91,087,056 | 51,603,790 |



الأسهم الأكثر ارتفاعاً والأسهم الأكثر انخفاضاً

| الأكثر انخفاً | | | الأكثر ارتفاعاً | | |
|---------------|--------|--------------------|-----------------|----------|--------------------|
| 22.50 % | ج0.12 | حق اكتتاب بلتون | 14.12 % | ج16.00 | المشروعات الصناعية |
| 14.10 % | ج35.60 | قناة السويس لتوطين | 9.91 % | 0.244 \$ | ماريديف |
| 9.90 % | ج4.55 | جولدن تكس | 8.27 % | ج9.30 . | ابن سينا |
| 9.70 % | ج3.35 | الاسكندرية الوطنية | 7.72 % | ج11.58 | وادي كوم امبو |
| 9.14 % | ج5.27 | روبكس | 5.10 % | ج10.30 | ام تى اى |
| 8.96 % | ج7.01 | اسيوط | 4.89 % | ج 5.79 | يوتوبيا |

هذه رؤية فنية وليست دعوة للبيع أو الشراء والشركة غير مسؤولة عن ما ينتج من وجهة نظر احتمالية

إعداد

قسم التحليل الفني بشركة أرزان لتداول الأوراق المالية