

كطخ التقرير الفنى لجلسة الخميس 23 يناير ورؤية لجلسة الأحد 26 يناير

تحليل مؤشر EGX30:

أغلق المؤشر EGX30 فى جلسة الخميس 23 يناير على تراجع بمقدار 24 نقطة بنسبة 0.17% بقيم وأحجام تداول وصلت إلى 470,271,063 جنيه وذلك بفضل عمليات البيع التى كانت بصورة ضعيفة من قبل المؤسسات المصرية والعربية والأفراد العرب فقط فى حين اتجهت للشراء الافراد الاجانب والمصريين والمؤسسات المصرية والاجنبية وانتهت الجلسة بصافى بيع للعرب فقط.

افتتح المؤشر الجلسة على مستوى 13752.11 نقطة وصعد المؤشر ليحقق اعلى مستوى للجلسة عند 13782.27 نقطة، ثم بدأت القوة البيعية الضاغطة بصورة ضعيفة من قبل المؤسسات المصرية والعربية والافراد العرب، فهبط المؤشر حتى حقق تراجعاً وصل الى 24 نقطة وسجل ادنى مستوى للجلسة عند 13720.30 نقطة، وظلت القوة البيعية متحكمة فى السوق حتى أغلق عند مستوى 13726.09 نقطة.

وبلغت عدد العمليات 16,143 ألف عملية على 179 شركة متداولة اليوم فاستقرت أسعار 40 شركة فى حين ربحت 98 شركة وخسرت 41 شركة بأحجام تداول 134,021 مليون سهم بقيمة تداول 470,271,063 جنيه.

النظرة الفنية:

شهدت جلسة اليوم تراجع طفيف للمؤشر منذ أن افتتح الجلسة على مستوى 13752 نقطة، وذلك بعد ان ارتفع المؤشر لاختبار مستوى مقاومة 13782 نقطة، ثم ظهرت القوة البيعية بعد ان ضعفت مستوى القوة الشرائية مما دفع البائع ان يضغط ولكن ضغوط شرائية على مناطق دعوم قوية لتجميع الاسهم مما انخفض المؤشر بمقدار 24 نقطة خادعة، مما دفع السوق ان يضل المشتري ليخدع بعد أن كسر مستوى ارتكاز 13750 نقطة، ولكن شاهدنا هجوم شرائى على الاسهم فى نهاية الجلسة، مما ساعد كثير من الاسهم القيادية الى العوده للمنطقة الخضراء وتحقيق شموع شرائية خضراء ايجابية فى ظل النقاط الحمراء الخادعة، مما يمكن القول ان السوق فى جلسات الاسبوع القادم قد يبدأ الموجة الصاعدة باختبار مناطق المقاومة التى هبط منها بعد ان

حقق التجارى صعوداً نحو 87ج وأدى إلى دفع السوق وقتها الى اختبار منطقة المقاومة 13930 نقطة، وهي تعد منطقة خط الرقبة (NECK LIEN)، لذلك سنشاهد خلال الجلسات القادمة ارتداداً مرة أخرى فى التجارى وباقي اسهم المؤشر الثلاثيني، مما ينعكس ذلك على صعود المؤشر العام EGX30 مرة أخرى فى محاولة للاغلاق اعلى منطقة 13750 نقطة مرة أخرى ، حتى يتيح للسوق تجربة منطقة خط الرقبة مرة أخرى (NECK LIEN) والاعلاق اعلاها ليعطى نظرة تفاؤلية للسوق كما على الشارات اسفل، وقد تكون بدايتها من الاسبوع المقبل.

ولاحظنا نقاط سلبية وهي:

- اتجاه المؤسسات العربية والافراد العرب للبيع.

- عدم الاغلاق اعلى المقاومة 13930 نقطة مع كسر مستوى دعم 13750 نقطة.

كما للاحظنا نقاط ايجابية وهي:

1- الاغلاق اعلى مستوى 13635 نقطة وكسر وهمى لمنطقة 13750 نقطة.

2- ثبات الاسهم القيادية اعلى مناطق الدوم الرئيسية الارتدادية.

- ارتفاع عدد الاسهم الرابحة الى 98 شركة من اصل 37 شركة وتراجع مستوى الاسهم الخاسرة الى 41 شركة من اصل 98 شركة امس.

3- اغلاق التجارى اعلى منطقة المقاومة للجلسة الثانية عند 84.50ج بعد اختبارها والارتداد منها الى 85.20ج.

5- اتجاه المؤسسات الاجنبية والافراد المصريين والاجانب إلى الشراء.

6- استطاعت الاسهم القيادية بنهاية الجلسة ان تعطى شموعاً خضراء شرائية ودخول سيولة شرائية بها.

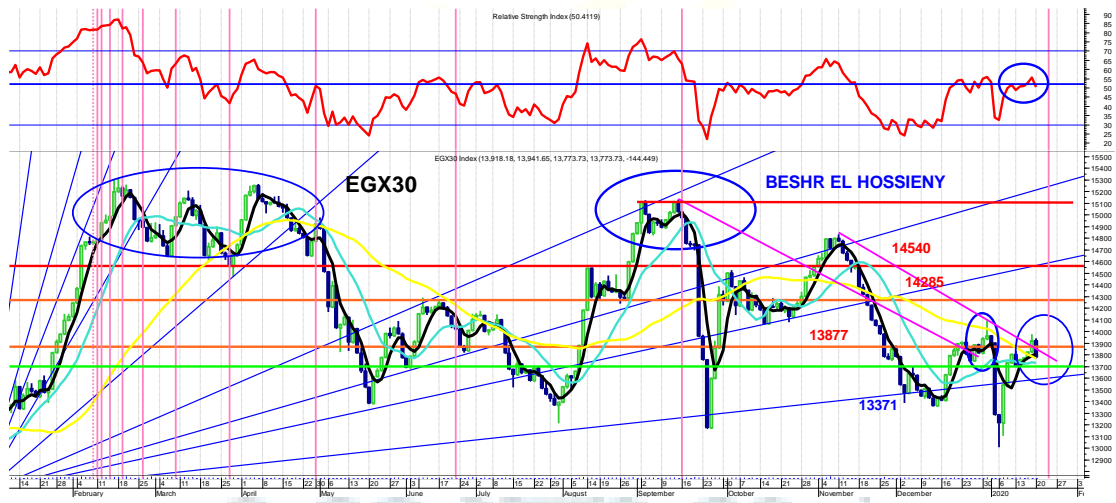
أتوقع أن جلسة الاحد 26 من يناير 2020م قد تشهد ظهور القوة الشرائية التي قد تزيد عن جلسة الخميس والاعلاق مرة أخرى اعلى 13750 نقطة، لتكون جلسة الخميس هي اخر جلسات التجميع فى السوق ككل ليعاود السوق اختراق منطقة الكسر (NECK LIEN) عند مستوى

مقاومة 13930 نقطة مع تأكيد الاغلاق عليها وتحقيق اعلى من مستوى 14092 نقطة، لنرى هجوم قوى للمشتري المنتظر كثيراً خارج السوق، ليبدأ السوق الصعود الحقيقي القوى بكل القطاعات وترتفع القيم السوقية للاسهم التى انهارت كثيراً وتعويض المستثمرين مرة اخرى.

مع الاخذ فى الاعتبار أن أى سيناريو غير ذلك سيكون له تأثير سلبى على اتجاه السوق مما يدفعه الى المزيد من الهبوط ليقعان جديدة وهذا لا تنمناه فى ظل اتجاه الدولة لتخفيض الطاقة ومناقشة الضرائب لضريبة الدمغة والارباح الرأسمالية.

فأنصح بالدخول واقتناص الفرص فى الاسهم التى أعطت اشارات ايجابية للارتداد عند اى تهدئات فيها.

شارت الجلسة امس وموضح عليه خط الانعكاس الزمنى



الشارت يوضح الارتداد اعلى مستوى 13750 نقطة والاعلاق اعلى مستوى 13802 نقطة يستهدف 13899 نقطة والاعلاق اعلاها صعود قوى



مقاومات المؤشر: 14750 نقطة - 14830 نقطة - 13930 نقطة

دعوم المؤشر: 13685 نقطة - 13523 نقطة - 13480 نقطة

تحليل مؤشر EGX70:

أنهى المؤشر EGX70 جلسته يوم الخميس 23 يناير على ارتفاع بسيط ليسجل 2.20 نقطة بنسبة مئوية 0.41%، وقد افتتح المؤشر الجلسة على 531.81 نقطة وسجلت أيضاً أدنى مستوى للجلسة، ثم ظهرت القوة الشرائية الملحوظة فصعد المؤشر قليلاً حتى سجل أعلى مستوى للجلسة عند 535.11 نقطة، وظلت القوة الشرائية وان تراجعت قليلاً ليستطيع الاغلاق عند مستوى 534.01 نقطة.

وبلغت أحجام التداول 48,990 نقطة بقيمة تداول بلغت 97,929 مليون جنيه.

النظرة الفنية:

شهدت جلسة اليوم 23 يناير افتتاح المؤشر على مستوى 531 نقطة، وحافظ على دعمه الرئيسي عند 530 نقطة، مما دفع القوة الشرائية على الظهور حتى حقق السوق صعود بنقطتين حتى اختبر مستوى مقاومة 535.11 نقطة، وظهر ذلك على كثير من اسهم المؤشر بالاغلاق أعلى 10% فى جلسة اليوم، واستطاع المؤشر ان يغلق على مستوى 534 نقطة، وذلك أغلق المؤشر فى جلستى الاربعاء والخميس على صعود بشمعتين خضراء مما يدفع المؤشر الى الصعود فى الاسبوع المقبل.

أتوقع أن جلسة الاحد 26 يناير ستشهد ارتداد المؤشر السبعيني بظهور القوة الشرائية، وبذلك الذى استطاع المؤشر ان يحتفظ باختراق مستوى مقاومة رئيسية 535 نقطة مما يدفع السوق الى تحقيق مستويات صاعدة نحو 540 نقطة خلال الجلسة المقبلة.

دعوم المؤشر: 534 نقطة – 530 نقطة – 527 نقطة

مقاومات المؤشر: 537 نقطة - 540 نقطة - 543 نقطة

رؤية للأسهم لجلسة الأحد 26 يناير:

السهم	دعوم	مقاومات	اتجاه السهم
التجارى الدولى	8 4.80 ج- 83.80 ج- 82 ج-	86.40-85.50 ج-- 87.90 ج- 88.90 ج- 90 ج	شراء- احتفاظ -- متاجرة مستهدف بيعى 89.50 ج
النساجون	10.13 ج- 10.00 - 9.80 ج	10.90--10.50 ج-- 11.40 ج-	احتفاظ – متاجرة متوسط الاجل 14 ج
هيرمس	15.40 - 15.80 ج	16.40 ج- 16.85 ج- 17.40 ج	شراء- متاجرة متوسط الاجل 20.70 ج
طلعت مصطفى	7.70 ج- 7.90 ج- 8.04 ج	8.25 ج- 8.40 ج- 8.60 ج- 8.70 ج	شراء- متاجرة- متوسط الاجل 12.00 ج
مصر الجديدة	20.50- 21.20-	21.90 ج- 22.40 ج- 22.80 ج- 23.40 ج	شراء متاجرة- متوسط الاجل - 31.70 ج
القاهرة للزيوت	11.70 - 11.90 12.60 -	12.78 ج- 12.90 ج	بيع – متاجرة متوسط الاجل 12.90 ج
حديد وصلب	1.80- -1.88- 1.99	- 2.04 - 2.17 - 2.35 ج-	شراء – متاجرة متوسط الاجل 2.65 ج
المصرية للاتصالات	9.80 ج- 9.70 ج- 9.40 ج-	10.70 ج- 10.10 ج- 9.89 ج-	شراء – متاجرة

متوسط الاجل 14 ج		8.80 ج	
شراء -متاجرة- متوسط 17 ج	11.40 -- 11.20 ج 10.70 -11.80-	10.40 ج-10.60-	السويدى
شراء احتفاظ متوسط ارتدادى 2.58 ج	-2.43 2.38 ج- 2.31 .	1.98 ج-2.20 -2.26	القلعة
متاجرة متوسط الاجل 17.70 ج	-15.40 -15.90 --16.40 ج-	-14.59 - 14.99 -14.40 ج-	الشرقية للدخان
شراء-متاجرة متوسط ج 0.82-ج 0.75	ج 0.59 -ج 0.56 -.0.54	0.50-0.510-0.53 .	اوراسكوم القابضة
شراء-متوسط ج 16-ج 15.30	13.80-13.40-ج 13.20	-ج 12.40-ج 12.80 ج 11.80	سوديك
شراء-متاجرة متوسط الاجل 0.85 ج	0.69-ج 0.67-ج 0.65-	0.59- 0.60 - 0.61	العربية للشحن
شراء- متاجرة- مستهدف 15.90	9.30-ج 8.88-ج 8.60-	-ج 8.10 - 8.35 ج 7.90-ج 8.00	سيدى كرير
شراء - متوسط الاجل 14	9.00-ج 8.90-ج 8.60	7.80-ج 8.02-ج 8.30	حديد عز
شراء-متوسط 6.89	5.90-ج 5.79-ج 5.65-	5.20-ج 5.30-ج 5.55	كيما
شراء -مستهدف 1.80	1.53-ج 1.47-ج 1.40	-ج 1.33 - 1.35- ج 1.31	عربية خليج بعد التوزيع
جنى-متاجرة- مستهدف 12.93 ج	-ج 11.60- - ج 11.30 -ج 12.20	-- 10.85-ج 11.00 -- 10.50	المالية والصناعية
شراء- متوسط 2.30 ج	ج 1.82-ج 1.74-ج 1.65-	1.57-1.59-ج 1.58	بالم هيلز
شراء-متوسط 9.80 ج	ج 9.80-ج 9.45 -	8.40-8.70-ج 9.80	تنمية الصادرات
شراء- مستهدف ج 6.50	ج 6.49-ج 6.25-ج 6.00-	5.40-ج 5.59-ج 5.70	مصر للكيماويات

شراء - متاجرة مستهدف 5.60	ج4.32-ج4.48-ج4.65	- 4.25- 3.90 ج	انتاج اعلامى
شراء- مستهدف- ج4,40-ج4.85	ج3.59-ج3.70-ج3.76	3.30-ج 3.38 - 3.40	جى بى اوتو
شراء- مستهدف ج2.80	ج 2.68-2.50 - ج 2.78	1.95 -2.08-2.22--	المنتجات
شراء -مستهدف ج15.90-ج23	16.08 -15.28-ج14.96-.-	-14.40-ج14.70 14.14	مصر للالومنيوم

توصيات بالمتاجرة والاحتفاظ:

- مصر للالومنيوم ارتداد من مستوى 12.89ج- اغلاق 13.40 ج مستهدف 14.96 ج - 15.28ج.
- هيرمس بعد الاحتفاظ على دعم 15.40 ج والاطلاق مستهدف 16.40 - متوسط 18.70ج.
- النشا والجلوكوز مستوى دعم 9.10ج شراء مستهدفات 10 ج الى 11.50ج.
- مصر الجديدة اختراق 21.40 ج حتى تستهدف 22.80 ج - وقف خسارة اغلاق اسفل 20.50ج.
- كيما ارتدت من منطقة دعم عند مستوى 5.20 ج وحقت مستوى 5.50 ج ومستهدف الى 5.70 ج ثم 5.90 ج - 6.10ج.
- غبور ارتد من مستوى دعم هام 3.30 ج الى مقاومة 3.54 ج مستويات صعود 3.70 ج الى 3.84ج.
- مطاحن اسكندرية اختراق 10.70 ج مستهدف 11.40 ج الى 12.90ج.

تقرير مفصل عن الملتقى :

السهم لديه جاب من مستوى 12.66 ج الى 11.44 ج وبذلك متوقع صعود السهم ليغلق بعد اختراق 11.44 ج، السهم مستهدفه للصعود.

- السهم اعلى 10.50 ج ايجابي للدخول وقف خسارة 10.30 ج.

- السهم: مستهدف 10.90 ج- 11.44 ج الى 12.65 ج- 13.70 ج.



تقرير مفصل عن راكتا

- السهم في جلسة 23 يناير هبط لاختبار دعم 6.00 ج وحافظ عليها وارتد ليغلق على مستوى 6.11 ج وحقق اعلى مستوى 6.22 ج.

- مستهدفات صاعد 7.10 ج واختراقها يستهدف 8.09 ج وقف خسارة اسفل 6 ج.

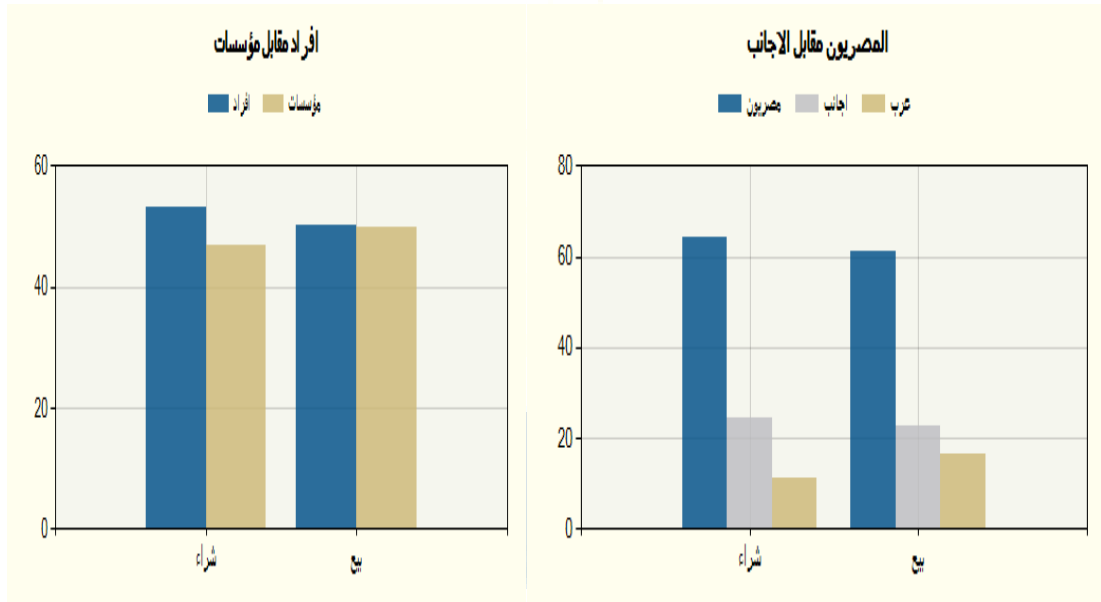


معلومة تداول :

- خط الـ 30 على مؤشر RSI هو منطقة التشبع البيعى وبداية دخول المشترى منها
- خط 70 يسمى خط البيعى هى منطقة جنى ارباح حدث فيها تشبع شرائى وتحدث بداية تصحيحه منها
- السيولة المطلوبة للصعود لا تقل عن 800 مليون جنية حتى يتحقق الاتجاه الصاعد
- هناك نوعان للشراء الإيجابى:
 - أ- الشراء على دعم قوى ارتكز السهم عليها اكثر من جلسة.
 - ب- بعد اختراق مناطق مقاومة جيدة للسهم ويتم التأكيد للدخول.

فئات المستثمرين في جلسة الخميس 23 يناير:

اسم الفئة	قيمة البيع (ج. م)	قيمة الشراء (ج. م)	صافي القيمة (ج.م.)
مصريين	286,296,075	300,818,730	14,522,655
عرب	76,159,265	51,655,941	-24,503,324
اجانب	105,193,463	115,174,132	9,980,669



ARZAN

الأسهم الأكثر ارتفاعاً والأسهم الأكثر انخفاضاً

الأكثر انخفاً			الأكثر ارتفاعاً		
10.00 %	ج 1.81	المصرية للدواجن	% 100.40	ج 0.880	حق اكتتاب فوديكو
7.64 %	ج 0.556	مرسى علم	9.92 %	ج 0.388	اليكو
7.61 %	ج 0.449	ثمار	9.91 %	ج 2.44	المصريين للاسكان
6.56 %	ج 10.25	الدلتا للسكر	9.91 %	ج 0.710	عتاقة
5.90 %	ج 1.643	سبينالكس	9.89 %	ج 6.00	فوديكو
5.57 %	ج 52.26	غاز مصر	8.84 %	ج 4.02	الاسماعيلية الجديدة للتطوير

هذه رؤية فنية وليست دعوة للبيع أو الشراء والشركة غير مسؤولة عن ما ينتج من وجهة نظر احتمالية

إعداد

قسم التحليل الفني بشركة أرزان لتداول الأوراق المالية