

## التقرير الفني لجلسة الخميس 22 أغسطس ورؤية لجلسة الأحد 25 أغسطس

### تحليل مؤشر EGX30:

أغلق مؤشر EGX30 فى جلسة الخميس 22 أغسطس على تراجع بسيط بمقدار 24.03 نقطة بنسبة 0.17% بقيم وأحجام تداول أقل من المليار حيث بلغت 670,615 مليون جنيه وذلك بفضل عمليات البيع التى كانت بصورة بسيطة من قبل المؤسسات الأجنبية والعربية فقط فى حين اتجهت للشراء المؤسسات المصرية فقط وجميع فئات الأفراد وانتهت الجلسة بصافى بيع للمؤسسات العربية والأجنبية فقط.

افتتحت الجلسة على 14357.08 نقطة وكانت بمثابة نقطة الافتتاح للجلسة وصعد المؤشر قليلاً وسجل أعلى نقطة للجلسة عند مستوى 14363.91 نقطة وبدأت القوة البيعية الضاغطة فى الظهور بصورة بسيطة وبأحجام بسيطة من أول الجلسة من قبل المؤسسات الأجنبية والعربية حتى هبط المؤشر إلى أن سجل أدنى مستوى عند 14328.60 نقطة وظهرت قرب نهاية الجلسة القوة الشرائية بصورة بسيطة وبأحجام متوسطة لتغلق الجلسة عند مستوى 14333.16 نقطة.

وبلغت عدد العمليات 20,253 ألف عملية على 171 شركة متداولة اليوم فاستقرت أسعار 42 شركة فى حين ربحت 63 شركة وخسرت 66 شركة بأحجام تداول 191,977 مليون سهم بقيمة 670,615 مليون جنيه.

### النظرة الفنية:

لقد شهد المؤشر اليوم منذ بداية الجلسة تراجعاً من مستوى قمة 14363 نقطة حتى استهدف 29 نقطة أحمر وحقق مستوى دعم 14328 نقطة بسيولة أقل من المليار وذلك لترقب كافة المستثمرين لقرار البنك المركزى المصرى بشأن سعر الفائدة مساءً لذلك غلب على حركة السوق اليوم الاتجاه العرضى المائل للهبوط بصورة بسيطة لحين ظهور قرار البنك المركزى ولذلك ظهرت بعض القوة الشرائية الضعيفة قرب انتهاء الجلسة لتقلص الفارق من 29 نقطة إلى 24 نقطة.

ولاحظنا خلال جلسة نقاط إيجابية:

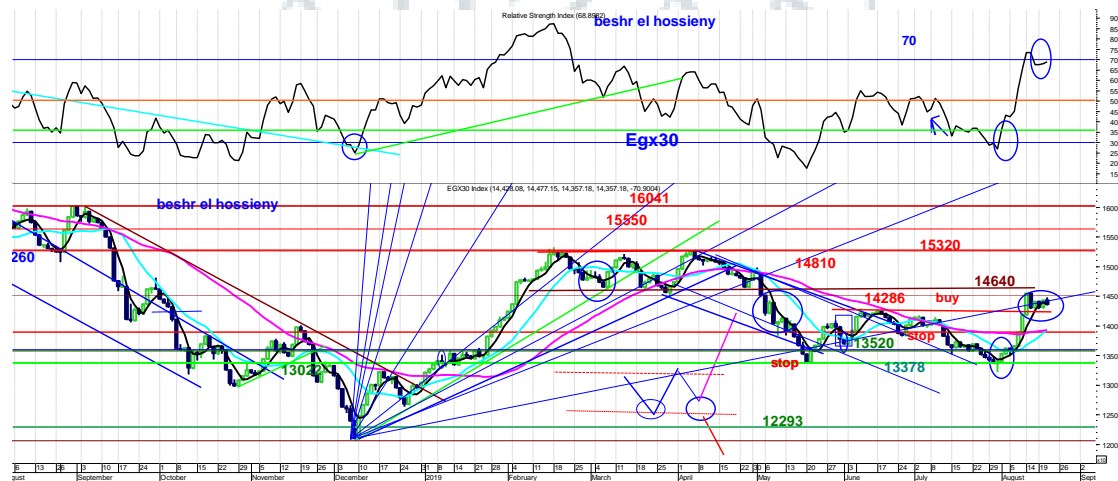
- 1- أسهم حقت قمم جديدة وأخرى احتفظت وأكدت دعوم رئيسية قوية للاتجاه الصاعد.
- 2- إغلاق السوق فوق مستوى دعم 14285 نقطة للجلسة الرابعة على التوالي ولم يتم كسرها.
- 3- أحجام التداول وقيم التداول اليوم أقل من المليار حيث بلغت 670 مليون جنيه.

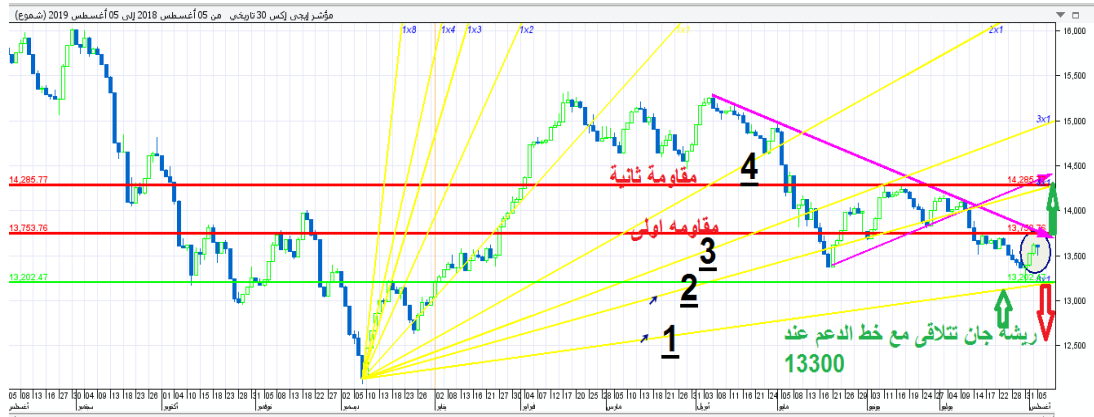
### توصيات لجلسة الأحد 25 أغسطس:

أنتوقع أن جلسة الأحد 25 أغسطس قد تشهد مواصلة الارتفاعات القوية للمؤشر تزامناً مع قرار البنك المركزي بتخفيض سعر الفائدة الذى سيكون له عظيم الأثر فى تحريك عجلة الاقتصاد المباشر والغير مباشر (البورصة المصرية) لكى يحتفظ السوق بأعلى منطقة الترنند الصاعد متوسط الأجل عند مستوى 14285 نقطة ليستطيع أن يتجاوز أيضاً قمة الترنند نحو 15320 نقطة مروراً بمقاومات عديدة أهمها 14580 نقطة ثم 14640 نقطة و 14810 نقطة و 14993 نقطة.

لذلك أنصح بالشراء على دعوم الرئيسية للأسهم ذات الكيان المالى القوى وذات الأحجام العالية فى تداولها والتي لديها أخبار إيجابية قد تساعد على الصعود القوى خلال الأسبوع الحالى مع قرار البنك المركزي بتخفيض سعر الفائدة مما يدفع السوق إلى الصعود القوى بأحجام قوية.

الشارت (1) يوضح اتجاه السوق مع التقرير الثبات عند قاع 13377 نقطة وتوضيحاً لكلامنا بأن اختراق 13762 نقطة صعود للقصر و 14285 نقطة للمتوسط والطويل الأجل. موضح فيه التراجع للسوق





**مقاومات المؤشر: نقطة 14380 - نقطة 14430 - نقطة 14540**

**دعوم المؤشر: نقطة 14310 - نقطة 14287 - نقطة 14180**

### تحليل مؤشر EGX70:

أنهى المؤشر EGX70 جلسته يوم الخميس 22 أغسطس على تراجع بسيط جداً ليسجل 0.20 نقطة بنسبة مئوية 0.04% وافتتح جلسته على 553.38 نقطة وكانت بمثابة نقطة الافتتاح وارتفع المؤشر ليسجل أعلى نقطة عند مستوى 554.94 نقطة التي والتي ذكرناها في آخر تقرير وبدأت القوة البيعية بصورة ضعيفة حتى حقق أدنى مستوى عند 552.86 نقطة واستطاع أن يحافظ عليها وارتد قليلاً ليغلق عند مستوى 553.08 نقطة بأحجام أقل من جلسة أمس الأربعاء.

وبلغت أحجام التداول 49,466 مليون سهم بقيمة تداول بلغت 134,790 مليون جنيه.

### النظرة الفنية:

استطاع المؤشر السبعيني في جلسة اليوم أن يحافظ على الثبات الصعودي إلى مستوى مقاومة عند مستوى 550 نقطة وذلك من خلال اختراقه وارتكازه أعلى مقاومة هامة عند 550 نقطة مما دفع القوة الشرائية أن تسيطر على مجريات الجلسة منذ بدايتها وارتفع المؤشر السبعيني ليستهدف قمته اليوم عند 554.94 نقطة فاستهدف مقاومة قوية لذلك ظهرت القوة البيعية لتضغط على السوق

ويتراجع إلى 552 نقطة ولكن حافظ عليها ليغلق عند 553 نقطة تزامناً مع المؤشر الثلاثيني وانتظار قرار البنك المركزي بشأن سعر الفائدة.

أتوقع أن جلسة الأحد 25 أغسطس سيكمل المؤشر السبعيني مستوى الارتفاعات بالثبات أعلى منطقة الدعم 550 نقطة وأيضاً مع قرار تخفيض سعر الفائدة قد يدفع مؤشرات السوق كلها لتحقيق مستويات صاعدة جديدة قد تصل إلى 570 نقطة.

دعوم المؤشر: 552 نقطة – 550 نقطة – 548 نقطة

مقاومات المؤشر: 555 نقطة - 558 نقطة - 560 نقطة

### رؤية للأسهم لجلسة الأحد 25 أغسطس

السهم	دعوم	مقاومات	اتجاه السهم
التجارى الدولى	75.00-ج-74.40-ج 72.80	75.80 - 76.90 ج-78	-احتفاظ -متاجرة مستهدف 77-
النساجون بعد التوزيع	11.20 - 10.90 10.40-ج	11.90 ج-12.20-ج 12.80	شراء - متاجرة متوسط الاجل 14ج
هيرمس	18.40 - 17.85 ج -17.40-ج	19 ج-19.40-ج-19.90 ج	جنى- متاجرة متوسط الاجل 19ج
طلعت مصطفى	11.20-10.70-ج- 10.40	11.55-ج-12.00-ج- ج12.40	جنى -متاجرة- متوسط الاجل12.50
مصر الجديدة	26.50-25.89-ج-	ج26.90-ج-27.40-ج-28	متاجرة-متوسط الاجل ج 28.20-27.40
مدينة نصر	5.35- 5.20 - 4.90	5.50- 5.70-ج-5.85 ج	شراء - متاجرة متوسط الاجل 6.70
القاهرة للزيوت	8.20 - 7.80 -7.50	8.35- 8.49 - 8.80 ج	جنى - متاجرة متوسط الاجل 8.07ج
حديد وصلب	3.07-2.98-ج-2.90-	3.14 - 3.24 - 3.35-	شراء - متاجرة متوسط الاجل4.65ج
المصرية للاتصالات	13.40-ج-12.80	ج 14.80 - 14.10- 13.70	شراء - متاجرة متوسط الاجل16ج

السويدى	13.70 -13.98	14.29-ج14.70-ج - 15.50 ج	شراء--متاجرة- متوسط 17ج
القلعة	2.52 -ج2.68 -2.77	2.83- 2.88-ج 3.08	شراء- متاجرة متوسط ارتدادى ج3.08
الشرقية للدخان	-15.30-15.40- 14.70	-16.20 -15.80 -ج16.70-	شراء - متاجرة متوسط الاجل ج17.70
اوراسكوم القابضة	67 -69-0.72--	-0.74 -0.76 -ج0.78- ج0.80	متاجرة متوسط ج0.75-ج0.82
بايونيرز	ج5.45 -5.60	ج5.90-ج6.20	شراء-متوسط ج7.00
العربية للشحن	0.79-ج.82	0.85- 0.89-ج-ج0.93-	شراء-متاجرة متوسط الاجل 1.05ج
أبو قير للأسمدة	ج21.80-ج 22.20-	-24.40-23.30-ج22.76-	شراء -متاجرة متوسط الاجل26.00ج
الملتقى العربى	ج10.50-ج10.88	ج11.25-ج11.90-ج12.25	جنى- متاجرة- مستهدف 12.39
حديد عز	-10.88-11.40 ج10.30	ج11.64-ج11.90-ج12.70	شراء - متوسط الاجل 13
كيما	-5.90-6.03 -5.85	ج6.20-ج6.40-ج6.70	شراء-متوسط 6.89
اوراسكوم للفنادق	ج7.10-ج7.20	ج7.35-ج7.50-ج7.70	شراء-متوسط 8ج
المنتجات	-ج2.50-ج2.90- ج2.35	ج2.99-ج3.05	جنى - مستهدف ج3.20
بالم هيلز	ج2.32-2.38-2.45-	ج2.48-ج2.58-ج2.63	شراء- متوسط ج3.30

### ترشيحات وتوصيات:

#### • سيدى كير

دعم رئيسى 9.90 ج يستهدف 10.30 ج ثم 10.70 ج.

• أبو قير للأسمدة:

السهم على خط الشراء 22.20 ج الى 22.80 ج الاحتفاظ أعلاها ومستهدف 24.80 ج.

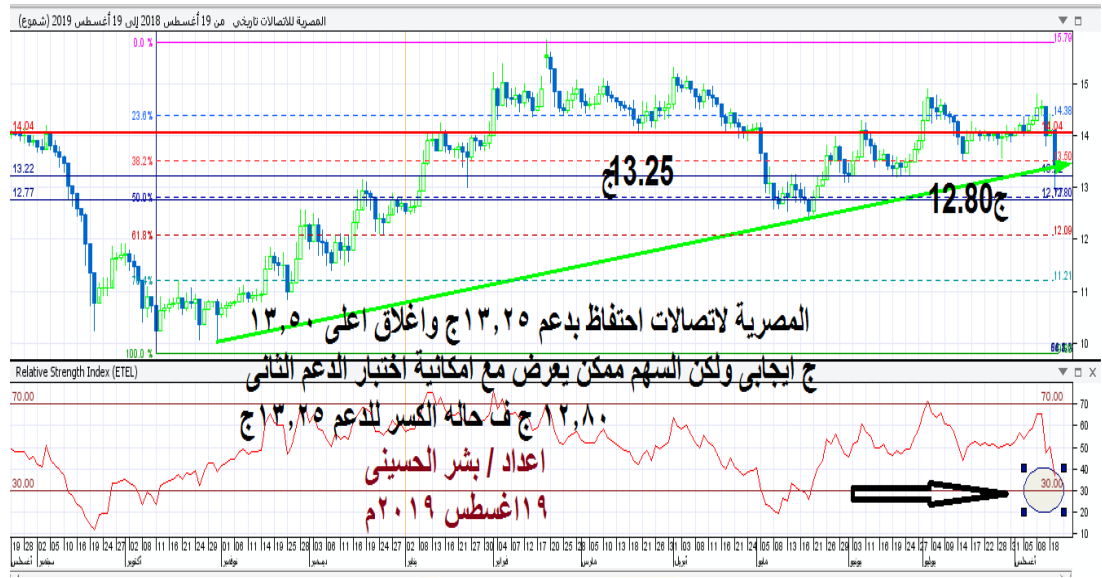


• بالم هيلز:

اختراق مقاومة 2.48 ج مستهدفات عالية في السهم 2.63 ج ثم 2.83 ج مستوى دعم رئيسي 2.43 ج.

● المصرية للاتصالات:

السهم لديه مستوى دعم رئيسي 12.80 ج من الممكن أن يرتد منه والإغلاق أعلى 13.50 ج مهم للصعود لمستهدفات 14.40 ثم 15.50 ج.



● كابو:

السهم على خط الصعود أعلى 0.87 ج يستهدف 0.96 ج باختراقها مستهدفات تصل الى 1.07 ج ثم 1.19 ج.

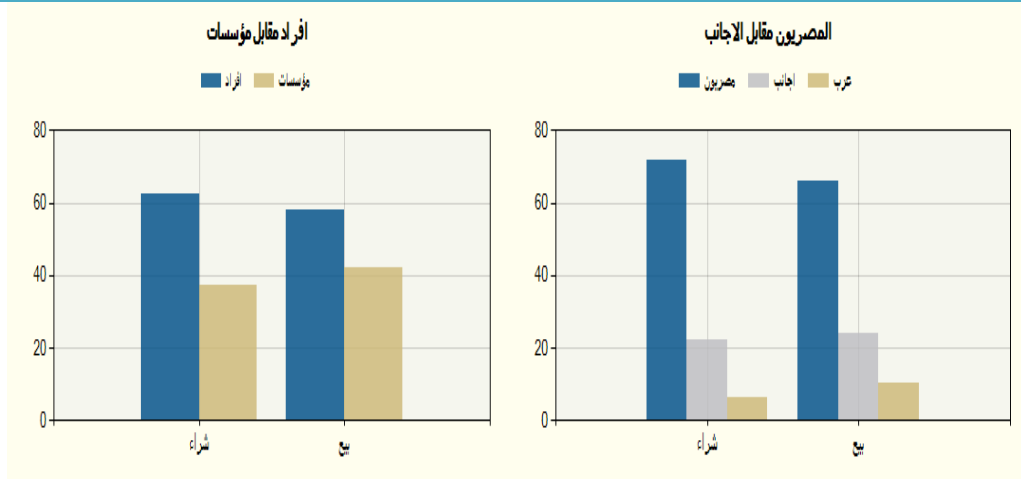


## معلومة تداول:

- الاتجاه العام الصاعد لا يتحقق الا بسيولة 800 مليون للجلسة.
- إذا تحقق الاتجاه الصاعد احتفظ وتاجر على دعم وبيع على مقاومة.
- الإتجاه الصاعد التصحيح فيه شراء بالاحتفاظ بالأسهم على دعوم رئيسية.
- تاجر على الأسهم ذات السيولة العالية والقوية مالياً.

## فئات المستثمرين في جلسة الخميس 22 أغسطس:

اسم الفئة	قيمة البيع (ج. م)	قيمة الشراء (ج. م)	صافي القيمة (ج.م.)
مصريين	378,442,137	413,186,999	34,744,862
عرب	57,853,313	34,681,853	-23,171,460
اجانب	137,915,627	126,342,224	-11,573,402





الأسهم الأكثر ارتفاعاً والأسهم الأكثر انخفاضاً

الأكثر انخفاضاً			الأكثر ارتفاعاً		
10.00%	ج18.00	مصر للزيوت	9.80%	ج2.69	الإسكندرية الوطنية
8.93%	ج15.60	مطاحن جنوب القاهرة	9.12%	ج 20.93	الدلتا للتأمين
8.38%	ج3.28	الإسكندرية للأسمت	8.61%	ج3.28	سبأ
7.55%	ج5.11	الأهرام للطباعة	8.00%	ج0.540	عبر المحيطات
6.58%	ج5.11	دلتا للإنشاء	5.59%	ج8.50	سى أى كابيتال
5.91%	ج112.00	مطاحن شرق الدلتا	5.33%	ج1.640	سبينالكس

أرزان  
ARZAN

هذه رؤية فنية وليست دعوة للبيع أو الشراء والشركة غير مسؤولة عن ما ينتج من وجهة نظر احتمالية

إعداد

قسم التحليل الفني بشركة أرزان لتداول الأوراق المالية