

التقرير الفني لجلسة الثلاثاء 22 أكتوبر ورؤية لجلسة الأربعاء 23 أكتوبر

تحليل مؤشر EGX30:

أغلق مؤشر EGX30 فى جلسة الثلاثاء 22 أكتوبر على ارتفاع بسيط بمقدار 22 نقطة بنسبة 0.16% بقيم وأحجام تداول ضعيفة وصلت الى 616,911,124 جنيه وذلك بفضل عمليات الشراء التي كانت بصورة بسيطة من قبل كافة المؤسسات الأجنبية وجميع الافراد فى حين اتجهت للبيع المؤسسات المصرية والعربية وانتهت الجلسة بصافى شراء للأجانب والمصريين.

افتتحت الجلسة على 14178.51 نقطة وكانت بمثابة نقطة الافتتاح للجلسة وهبط المؤشر قليلاً حتى سجل أدنى مستوى 14155.94 نقطة وبدأت القوة الشرائية القوية الدافعة بصورة بسيطة من قبل الأفراد المصريين والمؤسسات الأجنبية فى الظهور منذ بداية الجلسة فارتفع المؤشر حتى حقق ارتفاعاً بمقدار 46 نقطة حتى سجل اعلى مستوى عند 14224.58 نقطة للجلسة ولكن تراجع المؤشر حتى اغلق على تراجع بسيط عند مستوى 14201.33 نقطة.

وبلغت عدد العمليات 17,886 ألف عملية على 180 شركة متداولة اليوم فاستقرت أسعار 51 شركة فى حين ربحت 69 شركة وخسرت 60 شركة بأحجام تداول 189,067 مليون سهم بقيمة تداول 616,911,124 جنيه.

النظرة الفنية:

شهدت جلسة اليوم ارتفاعاً بسيطاً للمؤشر منذ ان افتتح المؤشر على مستوى 14178 نقطة وتراجع قليلاً الى مستوى 14155 نقطة ثم بدأت القوة الشرائية القوية من قبل المؤسسات الأجنبية والافراد المصريين والعرب والاجانب حتى ارتفع المؤشر الى ان حقق ارتفاعاً بسيطاً بمقدار 46 نقطة حتى وصل الى مستوى المقاومة 14224.58 نقطة ولكن بقيم واحجام ضعيفة جداً من قبل الافراد كلها لان المؤسسات المصرية والعربية اتجهت للبيع فى جلسة اليوم لذلك اثر على قيم واحجام السوق حيث نفذ السوق بمقدار 616 مليون لذلك حاولت القوة البيعية ان تضغط ولكن بصورة ايضاً ضعيفة حتى اغلق مرتفعاً ولكن قلص نقاط الصعود من 47 نقطة الى ان اغلق على ارتفاع بمقدار 22

نقطة ليغلق عند مستوى 14201.32 نقطة وبشمعة إيجابية.

ولكن لاحظنا نقاط سلبية وهى:

١- عدم قدرة السوق على اختراق 14285 نقطة والثبات اعلى 14211 نقطة.

٢- عدم اختراق التجارى الدولى لمنطقة 80 جنيه الهامة.

٣- عدم قدرة السوق على الارتكاز اعلى 14211 نقطة.

٤- اتجاه المؤسسات المصرية والعربية للبيع.

وكانت هناك نقاط ايجابية في جلسة اليوم وهى:

١- تماسك التجارى الدولى بمنطقة 79 جنيه وعدم كسر منطقة الدعم 78.50 جنيه.

٢. اغلاق السوق على شمعة إيجابية خضراء دافعة.

٣- زيادة فى احجام وقيم التداول اليوم عن الجلسات الماضية حيث بلغت 616 مليون جنيه.

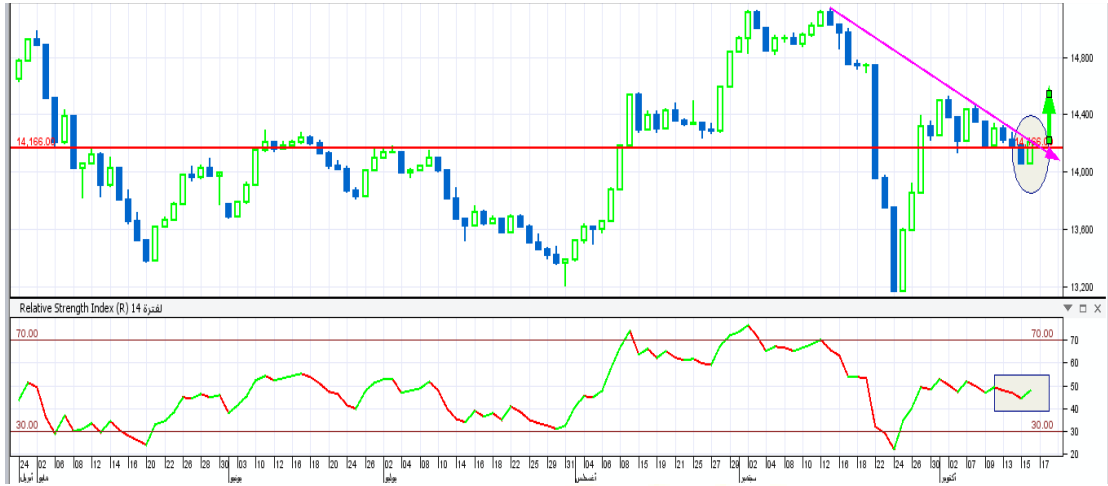
٤- اغلاق الاسهم القيادية فى مناطق خضراء فوق الدعوم الرئيسية.

نلاحظ أن صانع السوق يسير بالسوق عرضى بين قمة 14285 والقاع 14060 نقطة لحين ما يجد السوق الأخبار القوية التى تدفع الى مواصلة السيولة الدافعة فوق 800 مليون جنيه واتجاه السوق للترند الصاعد متوسط وطويل الاجل.

أتوقع أن جلسة الاربعاء 23 أكتوبر ستشهد مواصلة الصعود الى إعادة تجربة اختبار مستوى مقاومة 14285 نقطة مرة اخرى اذا استطاع الارتكاز اعلى مستوى 14211 نقطة مع القوة الشرائية للسيطرة وإعادة الارتفاع للسوق فإذا زادت قيم التداول قرب 800 مليون سوف يخترق السوق منقطة القمة الهامة 14285 نقطة ولكن إذا هربت مرة اخرى السيولة الشرائية سيعود للتعريض كما ذكرت سالفاً.

الشارت التالى يوضح منطقة ارتداد السوق اعلى منطقة وقف الخسارة عند قاع 14140 نقطة عند

الخط الاحمر.



مقاومات المؤشر: 14285 نقطة - 14385 نقطة - 14440 نقطة

دعوم المؤشر: 14200 نقطة - 14140 نقطة - 14060 نقطة

تحليل مؤشر EGX70:

أنهى المؤشر EGX70 جلسته اليوم على تراجع بسيط جداً ليسجل 0.91 نقطة احمر بنسبة مئوية 0.17% وافتتح جلسته على 536.11 نقطة وكانت بمثابة نقطة الافتتاح وصعد المؤشر حتى حقق اعلى مستوى للجلسة عند 536.36 نقطة ثم ظهرت القوة البيعية مما أدى إلى هبوط المؤشر حتى سجل ادنى مستوى للجلسة 535.19 نقطة واستمرت القوة البيعية متحكمة على مجريات السوق حتى اعلق المؤشر عند ادنى مستوى عند 535.20 نقطة.

وبلغت أحجام التداول 42,418 سهم بقيمة تداول بلغت 98,750 مليون جنيه.

النظرة الفنية:

هبط المؤشر السبعيني في جلسة اليوم بصورة بسيطة جداً منذ ان افتتح الجلسة عند 536.11 نقطة وارتفع قليلاً جداً حتى سجل اعلى مستوى للجلسة عند 536.36 نقطة ولكن سرعان ما ظهرت القوة البيعية الضعيفة ذات الاحجام الضعيفة فى قيمها مما أدى إلى هبوط المؤشر الى مستوى

535.19 نقطة واغلق عليها متراجعاً بكسر نقطة واحد حتى اغلق عليها.

أتوقع أن جلسة الاربعاء 23 أكتوبر سوف تشهد ظهور القوة الشرائية بسبب جفاف القوة البيعية امس واحتفاظ السوق اعلى مستوى 535 نقطة حتى يستطيع المؤشر الدخول فى المنطقة الخضراء مرة اخرى ويعيد التجربة لاختبار مستوى مقاومة 540 نقطة التى مازالت مستهدفاً امام المؤشر السبعينى.

دعوم المؤشر: 535 نقطة – 532 نقطة – 530 نقطة

مقاومات المؤشر: 538 نقطة - 540 نقطة - 543 نقطة

رؤية للأسهم لجلسة الأربعاء 23 أكتوبر

السهم	دعوم	مقاومات	اتجاه السهم
التجارى الدولى	77.40-78.80-79.20	80.80 - ج-81.90-ج-83ج	شراء -احتفاظ -- متاجرة مستهدف بيعى ج-85.70
النساجون	-10.00 -10.20 -ج-9.88	10.50-ج-10.80-ج- 11.30	شراء – متاجرة متوسط الاجل 14ج
هيرمس	-ج-17.90-ج-17.40	18.30-ج-19.30-ج- ج-20.30	شراء- متاجرة متوسط الاجل 20.70ج
طلعت مصطفى	-9.70 -9.95	-ج-10.50-ج-10.10-	شراء-متاجرة- متوسط الاجل12.00
مصر الجديدة	25.90-26.80-27.20	27.90 -ج-28.40-ج-29.30	شراء متاجرة-متوسط الاجل -31.70
النشا والجلوكوز	-ج- 13.80-14.3 13.50	14.50 -ج- 14.90-15.40	شراء – متاجرة – متوسط 16ج
القاهرة للزيوت	- 8.89- 9.97 -10.50	. 10.98 -ج-11.20	جنى- متاجرة متوسط الاجل 10.70ج
حديد وصلب	-2.45-2.55 2.62	2.77 - 2. 87 - 2.95	شراء – متاجرة متوسط الاجل4.65ج
المصرية للاتصالات	-ج-10.90-ج-11.00 10.70	-ج- 11.90 - 11.50- ج-12.35	شراء – متاجرة متوسط الاجل14ج

السويدى	12.3. 12.50- 12.97	13.10- 13.50-13.80ج- - ج14.10	شراء --متاجرة- متوسط 17ج
القلعة	2.30 -ج2.38 -2.45	2.48- -ج2.53 - 2.68	شراء- متاجرة متوسط ارتدادى ج3.08
الشرقية للدخان	15.20-- 15.50- -ج14.90	16.00 -16.60--ج17.40-	متاجرة متوسط الاجل 17.70ج
اوراسكوم القابضة	0.55 -0.56 -0.59	-0.62 -.0.60 -ج0.65- ج0.67	شراء-متاجرة متوسط ج0.75-ج0.82
بايونيرز	ج4.95 - 5.35-5.55	5.70-5.90-ج6.20-	شراء-متوسط 7.00ج
العربية للشحن	ج65- .68- 0.71	0.72 - 0.74-ج-0.77-	شراء-متاجرة متوسط الاجل 1.05ج
سيدى كيرير	ج8.70 -ج9.10	ج9.30-ج10.00-10.30	شراء- متاجرة- مستهدف 12.39
حديد عز	- ج11.50 ج 11.30 -ج-	ج12.20-ج12.64- 12.90ج	شراء - متوسط الاجل 14
كيما	-ج5.10-ج5.17-	ج5.30-5.50-ج-5.80-	شراء-متوسط 6.89
عربية خليج بعد التوزيع	ج1.74 -ج1.80	ج1.84-ج1.90-ج-1.95	شراء -مستهدف 2.30
المالية والصناعية	ج10.85 -ج11.30-	ج11.75-ج12.20-	جنى-متاجرة- مستهدف 12.99ج
بالم هيلز	1.98 - 2.04 - 2.07	ج2.12-ج2.17-ج2.24	شراء- متوسط ج3.30
ايجيترانس	ج5.98- 6.20 -ج6.52	ج6.65-ج6.80-ج7.28	شراء-متوسط - ج9.70
مصر للكيماويات	7.20 - 7.38- 7.50	ج7.59-ج7.87-ج8.05-	شراء- مستهدف ج10.50
مدينة نصر	ج4.96- 5.05. -5.15	ج5.25-ج5.50-ج5.70	شراء- متاجرة مستهدف 5.70

توصيات:

اسهم اتجاهاتها صاعدة:

- إنتاج إعلامى - التجارى الدولى - كيما - مصر الجديدة - مصر للألومنيوم - عربية أصول -
القاهرة للدواجن - الشمس للإسكان - طلعت مصطفى.
أسهم المضاربات: النشا - والمجموعة - عبور لاند.

معلومة تداول:

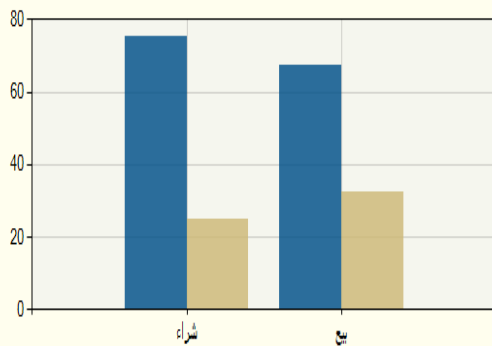
- خط ال30 على مؤشر RSI هو منطقة التشبع البيعى وبداية دخول المشتري منها.
- خط 70 يسمى الخط البيعى هو منطقة جنى أرباح حدث فيها تشبع شرائى بداية تصحيحية منها.
- السيولة المطلوبة للصعود لا تقل عن 800 مليون جنيه حتى يتحقق الاتجاه الصاعد.
- هناك نوعان للشراء الايجابى وهما ارتكاز السهم على دعم قوى أكثر من جلسة وبعد اختراق لمناطق مقاومة جيدة للسهم ويتم التأكيد للدخول.

فئات المستثمرين فى جلسة الثلاثاء 22 أكتوبر

اسم الفئة	قيمة البيع (ج. م)	قيمة الشراء (ج. م)	صافى القيمة (ج.م.)
مصريين	516,008,109	521,776,064	5,767,955
عرب	37,402,902	26,486,022	-10,916,880
اجانب	106,547,582	111,696,507	5,148,925

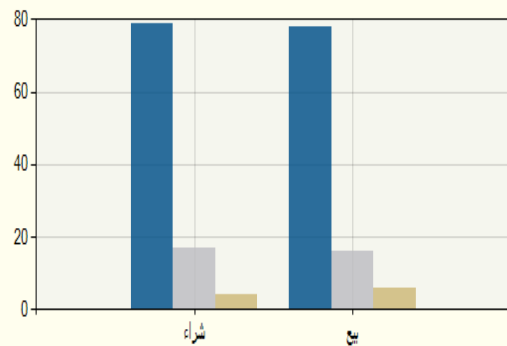
أفراد مقابل مؤسسات

■ أفراد ■ مؤسسات



المصريون مقابل الاجانب

■ مصريين ■ اجانب ■ عرب



الأسهم الأكثر ارتفاعاً والأسهم الأكثر انخفاضاً

الأكثر انخفاً			الأكثر ارتفاعاً		
10.00%	ج4.23	اراب دبرى	9.98 %	ج23.80	الوطنية للاسكان
9.98 %	ج9.02	دلنا للطباعة	9.91 %	ج4.77	الغربية الاسلامية
9.92 %	ج10.26	راية لخدمات	9.89 %	ج4.78	راية
9.92 %	ج3.54	القاهرة الوطنية	9.86 %	ج5.68	العقارية للبنوك
8.02 %	ج 1.570	سبينالكس	8.70 %	ج3.00	الإسكندرية الوطنية
7.62 %	ج120.09	مطاحن وسط وغرب الدلتا	4.70 %	ج0.980	المصرية للنظم

هذه رؤية فنية وليست دعوة للبيع أو الشراء والشركة غير مسؤولة عن ما ينتج من وجهة نظر احتمالية

إعداد

قسم التحليل الفني بشركة أرزان لتداول الأوراق المالية