

التقرير الفني لجلسة الثلاثاء 20 أغسطس ورؤية لجلسة الأربعاء 21 أغسطس

تحليل مؤشر EGX30:

أغلق المؤشر EGX30 في جلسة الثلاثاء 20 أغسطس على ارتفاع قوى بمقدار 123.71 نقطة بنسبة 0.86% بقيم وأحجام تداول تجاوزت المليار حيث بلغت 1,055,321 مليون جنيه وذلك بفضل عمليات الشراء التي كانت بصورة قوية من قبل المؤسسات المصرية والأفراد المصريين في حين اتجهت للبيع المؤسسات الأجنبية والعربية والأفراد الأجانب فقط وانتهت الجلسة بصافي شراء للمؤسسات المصرية.

افتتحت الجلسة على 14304 نقطة وكانت بمثابة نقطة الافتتاح للجلسة وسجلت أدنى نقطة أيضاً للجلسة وبدأت القوة الشرائية الدافعة في الظهور بصورة قوية وبأحجام قوية تجاوزت المليار جنيه من أول الجلسة من قبل المؤسسات المصرية حتى صعد المؤشر إلى أن سجل المؤشر أعلى مستوى 14435.37 نقطة وظلت القوة الشرائية مسيطرة وبأحجام متوسطة لتغلق الجلسة عند مستوى 14428.08 نقطة.

وبلغت عدد العمليات 27,161 ألف عملية على 172 شركة متداولة اليوم فاستقرت أسعار 36 شركة في حين ربحت 102 شركة وخسرت 34 شركة بأحجام تداول 276,463 مليون سهم بقيمة 1,055,321 مليون جنيه.

النظرة الفنية:

لقد صعد المؤشر الرئيسي للبورصة اليوم منذ بداية الجلسة من مستوى دعم حقه في إغلاق جلسة الإثنين عند مستوى 14304 نقطة حتى صعد بقوة واستطاع أن يغلق عند مستوى 14428 نقطة بعد تحقيق مقاومة 14430 نقطة واستمرت القوة الشرائية مسيطرة ومتحكمة في مجريات السوق حتى استطاع السوق أن يغلق عند مستوى 14428.08 نقطة وهذا ما ذكرناه في تقرير الإثنين وترك السوق شمعة ايجابية اليوم صاعدة.

ولاحظنا خلال الجلسة نقاط إيجابية وهى:

- ١- أن هناك أسهم حققت قمم جديدة وأخرى احتفظت بالدعم القوية.
- ٢- إغلاق السوق للجلسة الثالثة على التوالى فوق مستوى دعم 14285 نقطة.
- ٤- أحجام التداول وقيم التداول اليوم عالية وعودة القوة الشرائية للسوق اليوم مرة أخرى والتي غابت عن المليار.

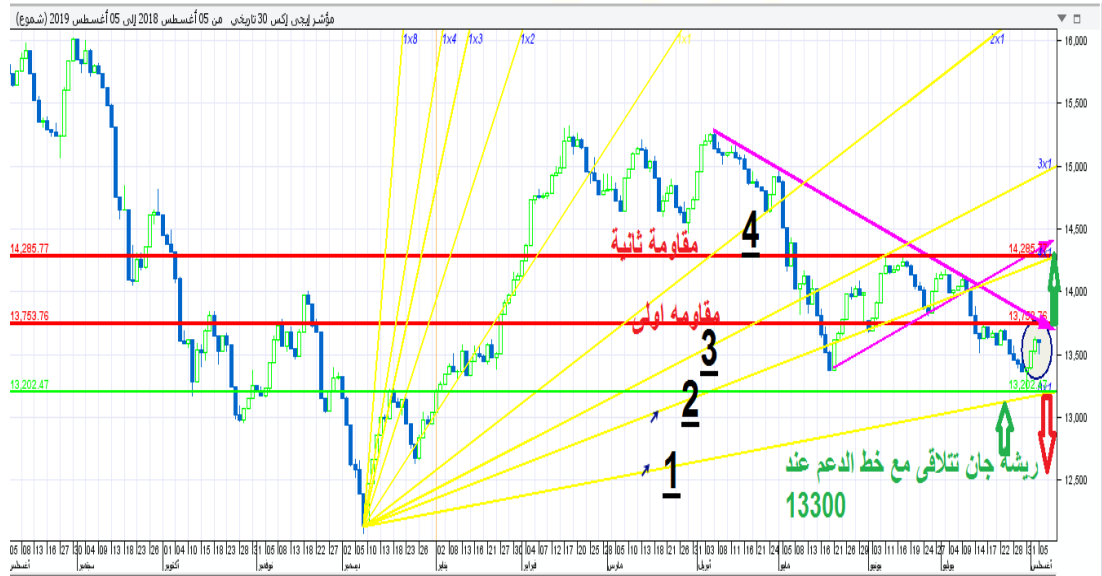
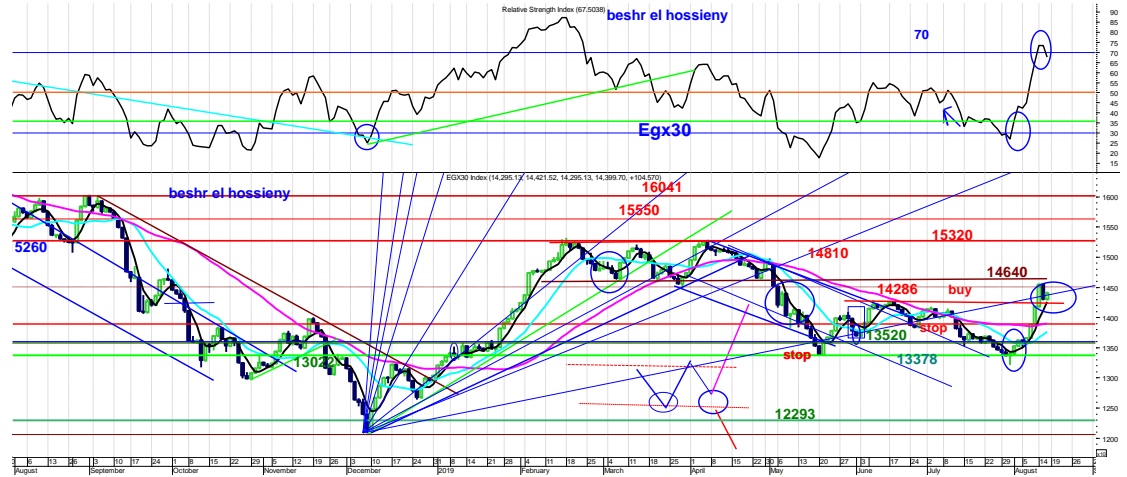
توصيات لجلسة الأربعاء 21 أغسطس:

أتوقع أن جلسة الأربعاء 21 أغسطس قد تشهد مواصلة الارتفاعات القوية والثبات أيضاً أعلى منطقة المقاومة الرئيسية 14430 نقطة حتى يدخل السوق ويؤكد الدخول فى المنطقة الخضراء بمستويات صعودية عند مستويات 14483 نقطة وتجاوزها غداً الى 14540 نقطة تدفع المؤشر إلى أن يخترق السوق مستوى أعلى عند 14640 نقطة ليبدأ مرحلة الصعود الى مستوى قمة الترنند الصاعد متوسط الأجل عند 15320 نقطة مروراً بـ 14640 ثم 14810 نقطة و 14993 نقطة.

لذلك انصح بالشراء على الدعم الرئيسية للأسهم ذات الكيان المالى القوى وذات الأحجام العالية ف تداولها والتي لديها أخبار إيجابية قد تساعد على الصعود القوى خلال الأسبوع الحالى مع قرار البنك المركزى والتي أتوقع أن يقوم بتخفيض الفائدة مما يدفع السوق الى الصعود القوى بأحجام قوية.

الشارت (١) يوضح اتجاه السوق مع التقرير الثبات عند قاع 13377 نقطة وتوضيحاً لكلامنا بان اختراق مستوى 13762 نقطة صعود للقصير و 14285 نقطة للطويل والمتوسط الأجل.

موضح فيه التراجع للسوق



مقاومات المؤشر: 14480 نقطة - 14540 نقطة - 14640 نقطة

دعوم المؤشر: 14400 نقطة - 14387 نقطة - 14285 نقطة

تحليل مؤشر EGX70:

أنهى المؤشر EGX70 جلسته اليوم على ارتفاع متوسط ليسجل 4.95 نقطة بنسبة مئوية 0.81% وافتتح جلسته على 546.13 نقطة وكانت بمثابة نقطة الافتتاح وسجلت أيضاً أدنى نقطة عندها وبدأت القوة الشرائية بصورة متوسطة فصعد المؤشر حتى حقق 4.95 نقطة ارتفاعاً واستطاع أن يحافظ على دعمه 545 نقطة وارتفع إلى أن حقق قمته عند 551.47 نقطة وظلت القوة الشرائية مهيمنة حتى أغلق المؤشر عند مستوى الصعود عند 551.08 نقطة.

وبلغت أحجام التداول 82,275 مليون سهم بقيمة تداول بلغت 309,064 مليون جنيه.

النظرة الفنية:

استطاع المؤشر السبعيني في جلسة اليوم أن يحافظ على الثبات الصعودي إلى مستوى المقاومة عند مستوى 545 نقطة وذلك من خلال اختراقه وارتكازه أعلى مستوى مقاومة هام وهو 545 نقطة مما دفع القوة الشرائية أن تسيطر على مجريات الجلسة وارتفع المؤشر السبعيني ليستهدف قمته اليوم عند 551 نقطة وترك شمعة شرائية إيجابية قوية وهذا ما تحدثت عنه بعد نهاية جلسة الاثنين.

أتوقع أن جلسة الأربعاء 21 أغسطس سيكمل المؤشر السبعيني مستوى الارتفاعات ليستهدف مقاومات جديدة أعلى من 551 نقطة مما تدفعه إلى استهداف قمة جديدة نحو 555 نقطة ومن الممكن أن يستهدف 570 نقطة خلال الأسبوع الحالي.

دعوم المؤشر: 550 نقطة - 546 نقطة - 543 نقطة

مقاومات المؤشر: 555 نقطة - 558 نقطة - 560 نقطة

رؤية للأسهم لجلسة الأربعاء 21 أغسطس

السهم	دعــــــــــــــــوم	مقاومــــــــــــــــات	اتجاه السهم
التجارى الدولى	-74.40ج-75.50ج-72.80ج	75.80 - 76.90 ج-78ج	-احتفاظ -متاجرة مستهدف 77-
النساجون بعد التوزيع	-10.90 -11.20 -10.40ج	11.90ج--12.20ج- 12.80	شراء - متاجرة متوسط الاجل 14ج
هيرمس	17.85 - 18.70 ج -17.40ج	19ج-19.40ج-19.90ج	جنى- متاجرة متوسط الاجل 19ج
طلعت مصطفى	-10.70-11.20 - 10.40	-12.00ج-11.55ج- 12.40ج	جنى -متاجرة- متوسط الاجل12.50
مصر الجديدة	-25.89-26.50ج-	26.90ج-27.40ج-28ج	متاجرة-متوسط الاجل ج 28.20-27.40
مدينة نصر	4.90 -5.20 - 5.30-	5.50- 5.70ج-5.85ج	شراء - متاجرة متوسط الاجل 6.70
القاهرة للزيوت	-7.80 - 8.10 -7.50	-8.35- 8.49 -8.80ج	جنى - متاجرة متوسط الاجل 8.07ج
حديد وصلب	-2.90ج-2.98-3.07	-3.35- 3.24 - 3.14	شراء - متاجرة متوسط الاجل4.65ج
المصرية للاتصالات	12.80ج-13.40-	13.70 - 14.10- 14.80 ج	شراء - متاجرة متوسط الاجل16ج
السويدى	13.70 -13.98	-14.70ج-14.29ج- 15.50ج	شراء--متاجرة- متوسط 17ج
القلعة	2.52ج-2.68 -	-2.88 - 2.78- 3.08ج	شراء- متاجرة متوسط ارتدادى ج3.08
الشرقية للدخان	-15.30-15.50- 14.70ج	-16.70ج--16.20 -15.80	شراء - متاجرة متوسط الاجل ج17.70
اوراسكوم القابضة	66 -67-0.70--	-0.74 -0.76 -0.78ج- ج0.80	-متاجرة متوسط ج0.82-ج0.75
بايونيرز	ج5.45 -5.60	ج6.20-ج5.90-	شراء-متوسط ج7.00
العربية للشحن	ج0.79-0.83	ج0.89- 0.85ج-0.93ج-	شراء-متاجرة متوسط الاجل 1.05ج

أبو قير للأسمدة	22.00-ج 21.80-ج	-24.40-23.30-ج 22.76-	شراء -مناجرة متوسط الاجل 26.00ج
الملتقى العربى	10.88-ج 10.50-ج	11.25-ج 11.90-ج 12.25-ج	جنى -مناجرة- مستهدف 12.39
حديد عز	11.20-ج 10.88-ج 10.30-ج	11.64-ج 11.90-ج 12.70-ج	شراء - متوسط الاجل 13
كيما	6.10-ج 5.90-ج -5.85	6.20-ج 6.40-ج 6.70-ج	شراء-متوسط 6.89
اوراسكوم للفنادق	7.20-ج 7.10-ج	7.35-ج 7.50-ج 7.70-ج	شراء-متوسط 8ج
المنتجات	2.75-ج 2.50-ج 2.35-ج	2.89-ج 2.95-ج	جنى - مستهدف 2.80ج
بالم هيلز	2.45-ج 2.38-ج 2.32-ج	2.48-ج 2.58-ج 2.63-ج	شراء- متوسط 3.30ج

ترشيحات وتوصيات:

• غبور أوتو:

السهم دعم قوى 3.80 ج صعود 4 ج اختراقها 4.40 ج وقف خسارة كسر 3.70 ج.



• أبو قير للأسمدة:

السهم على خط الشراء 21.60 ج الى 21.80 ج الاحتفاظ أعلاها
مستهدف 22,76 ج ثم 23,20 ج على القصير 24.80 ج متوسط.



• المصرية للاتصالات:

السهم لديه مستوى دعم رئيسي 12.80 ج من الممكن أن يرتد منه والإغلاق أعلى 13.50 ج مهم
للسعود لمستهدفات 14.40 ثم 15.50 ج.



• كابو:

السهم على خط الصعود اعلى 0.87 ج يستهدف 0.96 ج باختراقها مستهدفات تصل الى 1.07 ج ثم 1.19 ج.

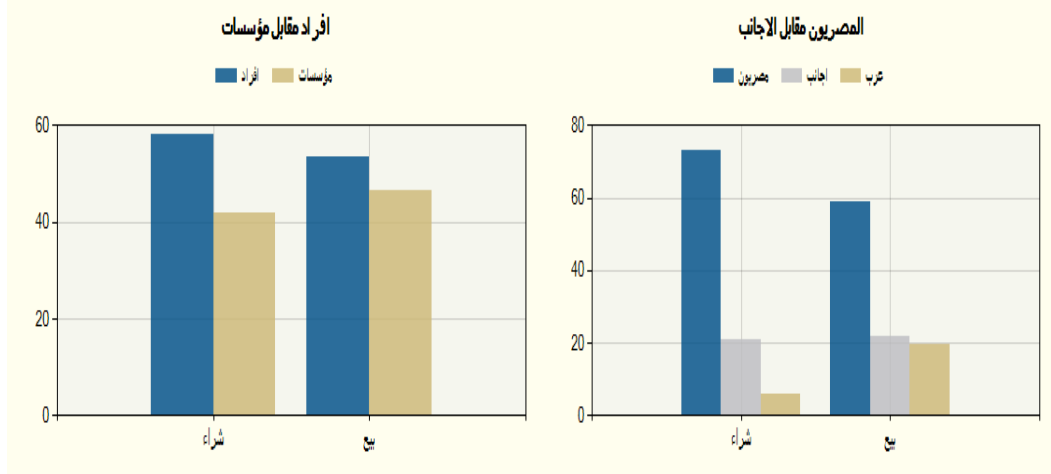


معلومة تداول:

- الاتجاه العام الصاعد لا يتحقق الا بسيولة 800 مليون للجلسة.
- إذا تحقق الاتجاه الصاعد احتفظ وتاجر على دعم وبيع على مقاومة.
- الإتجاه الصاعد التصحيح فيه شراء بالاحتفاظ بالأسهم على دعوم رئيسية.
- تاجر على الأسهم ذات السيولة العالية والقوية مالياً.

فئات المستثمرين في جلسة الثلاثاء 20 أغسطس:

اسم الفئة	قيمة البيع (ج. م)	قيمة الشراء (ج. م)	صافي القيمة (ج.م.)
مصريين	556,191,684	692,156,637	135,964,952
عرب	183,093,563	56,811,132	-126,282,431
اجانب	205,926,126	196,243,605	-9,682,521



الأسهم الأكثر ارتفاعاً والأسهم الأكثر انخفاضاً

الايكثر انخفاً			الايكثر ارتفاعاً		
9.98%	ج28.68	الوطنية للإسكان	10.00%	ج3.30	المتحدة للإسكان
7.62%	ج52.60	مصر للفنادق	10.00%	ج 2.75	المصرية للمنتجات
7.28%	ج9.30	جهينة	9.98%	ج44.18	الوطني
6.13%	ج3.52	برايم	9.92%	ج4.32	جى بي أوتو
5.79%	ج5.70	روبكس	9.48%	ج4.39	الغربية الإسلامية
5.78%	ج41.10	بنك قطر الوطني	9.21%	ج7.03	فوديكو

هذه رؤية فنية وليست دعوة للبيع أو الشراء والشركة غير مسؤولة عن ما ينتج من
وجهة نظر احتمالية

إعداد

قسم التحليل الفني بشركة أرزان لتداول الأوراق المالية

أرزان
ARZAN