

التقرير الفني لجلسة الثلاثاء 19 نوفمبر ورؤية لجلسة الأربعاء 20 نوفمبر

تحليل مؤشر EGX30:

أغلق المؤشر EGX30 فى جلسة الثلاثاء 19 نوفمبر على تراجع بسيط بمقدار 65.13 نقطة بنسبة 0.45% بقيم وأحجام تداول وصلت الى 566,218,877 جنيه وذلك بفضل عمليات البيع التي كانت بصورة متوسطة من قبل المؤسسات الاجنبية وكافة الافراد فى حين اتجهت للشراء المؤسسات المصرية والعربية وانتهت الجلسة بصافى بيع للاجانب والعرب.

افتتحت الجلسة على 14378.59 نقطة وكانت بمثابة نقطة الافتتاح وارتفع المؤشر حتى سجل اعلى مستوى عند 14406.21 نقطة، وبدأت القوة البيعية بصورة متوسطة من قبل المؤسسات العربية و الاجنبية وكافة الافراد فى الظهور بعد الساعة الأولى من بداية الجلسة، فهبط المؤشر حتى حقق هبوطاً متوسطاً وصل الى 65 نقطة حتى سجل ادنى مستوى عند 14313.49 نقطة للجلسة، وظلت القوة البيعة متحكمة مما دفعت السوق الى التراجع ليغلق المؤشر عند ادنى مستوى 14313.49 نقطة.

وبلغت عدد العمليات 14,967 ألف عملية على 182 شركة متداولة اليوم فاستقرت أسعار 52 شركة فى حين ربحت 48 شركة وخسرت 82 شركة بأحجام تداول 130,060 مليون سهم بقيمة تداول 566,218,877 جنيه.

النظرة الفنية:

شهدت جلسة اليوم ارتفاع المؤشر حتى اختير مستوى مقاومة 14406 نقطة، وبعدها ظهرت القوة البيعية من قبل كافة الافراد والمؤسسات الاجنبية حتى دفعت المؤشر الى كسر مستوى 14400 نقطة حتى استقر فى نهاية الجلسة عند مستوى 14313 نقطة، وكانت هذه الارتدادة بمثابة جنى أرباح، لان السوق لن يحقق الهبوط الى مستوى الدعم الرئيسى الى مستوى 14285 نقطة حتى ينهى موجته التصحيحية ويعيد التوازن للسوق، ويبدأ فى الارتداد ولكن لم يفعلها لأنه لايزال هناك وقت على الارتداد من جلسة الغد، والتي سنشهد ظهور للقوة الشرائية بعد بدايتها، لأننا لاحظنا فى جلسة اليوم

ضعف فى مستويات التراجعات من 178 نقطة امس الاثنين الى 65 نقطة اليوم وبأحجام ضعيفة وعدد عمليات اقل.

ولاحظنا نقاط سلبية فى الجلسة:

١- لم يستقر التجارى اعلى 83 نقطة.

٢- بعض الاسهم حققت مستويات ادنى من جلسة الاحد.

٣- الاسهم التى ارتكزت اليوم اعلى من امس 52 سهم مقارنة بـ 44 سهم وايضاً تراجع فى عدد الاسهم الخاسرة من 120 سهم امس الى 80 سهم اليوم، وارتفاع معدل الاسهم الرابحة من 20 سهم الى 48 سهم.

٤- شمعة اليوم سلبية تأكيدية للهبوط الى مستوى دعم جديد قرب 14252 نقطة.

وهناك نقاط ايجابية وهى:

١- ثبات التجارى على منطقة الدعم 81.80 ج والحفاظ عليها.

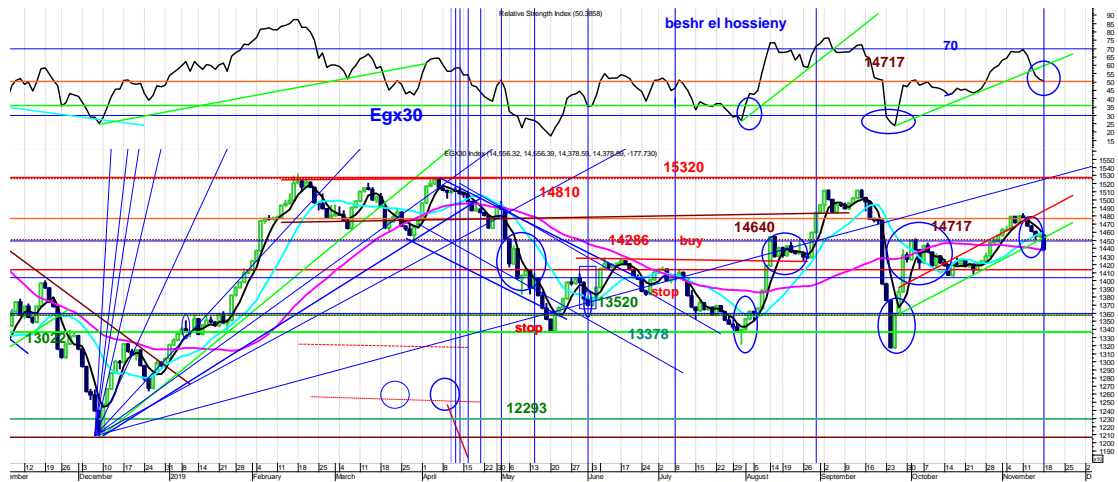
٢- عودة العرب للشراء فى جلسة اليوم.

٣- عدد العمليات والاحجام فى جلسة اليوم اقل وايضا نقاط التراجعات.

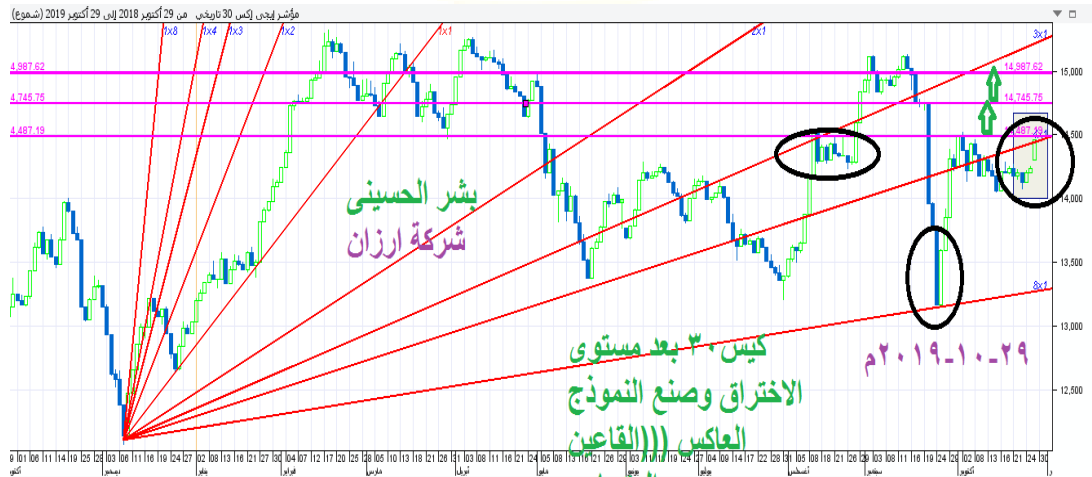
٤- اقتراب مستوى الدعم 14285 نقطة وظهر ذلك على قوة البائع اليوم وظهوره بصورة ضعيفة.

أتوقع أن جلسة الاربعاء 20 نوفمبر ستشهد تراجع المؤشر من بدايتها حتى يتم اختبار مستوى الدعم الهام للسوق 14285 نقطة، وستشهد ظهور وعودة القوة الشرائية بقوة مرة أخرى، وستشهد تماسك وارتداد السوق واعطاء جلسة ايجابية للارتداد، فلذلك انصح بمتابعه السوق لاتخاذ قرار الصحيح بالدخول، كما انصح بقطاع البتروكيماويات لأنه مازال قطاع واعد وعليه اهتمام كبير من قبل الدولة والمؤسسات، كما يجب الحذر من كسر مستوى 14180 نقطة.

الشارات التالي يوضح اقتراب الارتداد من خط 50 على RSI ومنطقة 14285 نقطة.



والشارات التالي توضيحاً للصعود والمؤشر EGX30 ايضاً سوف يكمل تحقيق نموذج عاكس اكبر يدفعه للاتجاه العام الصاعد متوسط وطويل باختراقه والثبات اعلى الكتف الايمن للنموذج (راس وكتفين)، عند مستوى 14523 نقطة.



مقاومات المؤشر: 14370 نقطة - 14440 نقطة - 14523 نقطة

دعوم المؤشر: 14285 نقطة - 14253 نقطة - 14202 نقطة

تحليل مؤشر EGX70:

أنهى المؤشر EGX70 جلسته يوم الثلاثاء 19 نوفمبر على تراجع بسيط ليسجل 0.63 نقطة بنسبة مئوية 0.12% وقد افتتح جلسته على 536.46 نقطة، وكانت بمثابة نقطة الافتتاح وارتفع المؤشر قليلاً حتى سجل أعلى مستوى للجلسة عند 537.74 نقطة، ثم ظهرت القوة البيعية بصورة قوية مما تراجع المؤشر حتى سجل أدنى مستوى للجلسة عند 535.83 نقطة وظلت القوة البيعية حتى أغلق عند أدنى مستوى 535.83 نقطة.

وبلغت أحجام التداول 46,125 سهم بقيمة تداول بلغت 91,537 مليون جنيه.

النظرة الفنية:

شهدت جلسة اليوم تراجعاً للمؤشر منذ ان افتتح الجلسة عند مستوى مقاومة 536.46 نقطة وارتد قليلاً لاختبار مستوى 537 نقطة وظهرت القوة البيعية مما دفع المؤشر الى التراجع كاسراً مستوى دعم 536 نقطة حتى استقر المؤشر عند مستوى دعم 535.83 نقطة وظلت القوة البيعية متواجدة ومتحكمة حتى أغلق المؤشر عند أدنى مستوى للجلسة ولكن كان تراجعاً بسيطاً بمقدار كسر نقطة ويعد هذا إيجابى لأنه حافظ على منطقة الدعم عند 535 نقطة.

أتوقع أن جلسة الاربعاء 20 نوفمبر قد تشهد ظهور للقوة الشرائية وضعف وانتهاء للاتجاه البيعى بسبب اغلاق جلسة امس على شمعه سلبية ضعيفة، وحفاظ السوق على مستوى دعم رئيسى 535 نقطة سيدفع القوة الشرائية للدخول مرة اخرى لإعاده السوق الى مناطق صاعد قرابة مستوى 540 نقطة غداً ليعيد الصعود مرة اخرى.

دعوم المؤشر: 535 نقطة – 533 نقطة – 530 نقطة

مقاومات المؤشر: 538 نقطة - 542 نقطة - 547 نقطة

رؤية للأسهم لجلسة الأربعاء 20 نوفمبر:

المسهم	دعــــــــــــــــوم	مقاومــــــــــــــــات	اتجاه المسهم
التجاري الدولي	80.80-81.80 ج-80 80 ج	82.50-83.50 ج- 84.90 ج-85.90 ج	-احتفاظ --متاجرة مستهدف بيعي ج-85.70
النساجون	-10.30 -10.60 -9.88 ج	-11.30 ج-10.90 11.80 ج	شراء - متاجرة متوسط الاجل 14 ج
هيرمس	-17.90-18.10 ج- 17.40 ج	-19.30-18.80 ج- 20.30 ج-19.80 ج	شراء- متاجرة متوسط الاجل 20.70 ج
طلعت مصطفى	8.70-8.85 - 9.06-	-9.40-9.90 ج-10.30 ج- 11.20 ج	شراء-متاجرة- متوسط الاجل 12.00 ج
مصر الجديدة	24.8-25.90-	-27.40-27.00-26.20 ج- 27.90 ج	شراء متاجرة-متوسط الاجل -31.70 ج
القاهرة للزيوت	- 10.70 -10.85 -10.50	11.90 ج-11.40 -11.28 .	- متاجرة متوسط الاجل 11.90 ج
حديد وصلب	-2.50- 2.60-	- 2.85 - 2.77 -2.65	شراء - متاجرة متوسط الاجل 4.65 ج
المصرية للاتصالات	9.80 ج-10.10-1050	-11.40 - 11.10 ج- 11.70 ج	شراء - متاجرة متوسط الاجل 14 ج
السويدي	11.80 -12.20-	-14.10- 13.30-12.80. ج- - 14.40 ج	شراء --متاجرة- متوسط 17 ج
القلعة	2.35 ج-2.42 -	-2.78 - 2.56- ج-2.67	- متاجرة متوسط ارتدادى 3.08 ج
الشرقية للدخان	14.90-- 15.00- -14.70 ج	-16.80--16.20 -15.50 ج-	- متاجرة متوسط الاجل 17.70 ج
اوراسكوم القابضة	-0.56 -0.59-	ج0.67 ج-0.65 -.0.63 ج	شراء-متاجرة متوسط ج0.82-ج0.75 ج
سوديك	- 15.30-15.20 ج14.80	17.30-16.80-ج16.00	شراء-متوسط ج17.30 ج-19 ج
العربية للشحن	ج.69 -ج.68	ج0.77-ج0.72-79 ج-	شراء-متاجرة متوسط الاجل 1.05 ج
سيدي كرير	ج10.70 -ج 10.88	ج11.30 -ج 11.70-12.20 ج	شراء- متاجرة- مستهدف 15.90 ج
حديد عز	- 11.50 ج11.70 - -ج11.25	ج12.70 -12.40-ج12.20	شراء - متوسط الاجل 14 ج

شراء-متوسط 6.89	5.57-5.75-ج 5.88-ج-	5.35-5.30-ج 5.20-	كيما
شراء -مستهدف 2.30	1.75-ج- 1.81-ج- 1.85	ج 1.73-ج 1.71	عربية حليج بعد التوزيع
جنى--متاجرة- مستهدف 12.93ج	-ج 12.90-ج 12.20-	ج 11.80-ج 11.45	المالية والصناعية
شراء- متوسط ج 3.30	ج 2.10-ج- 2.17-ج-	1.95- 2.02 - 2.05	بالم هيلز
شراء-متوسط - ج 9.70	ج 7.78-ج 7.58-ج 7.16	ج 6.70- 6.80 -	ايجيترانس
شراء- مستهدف ج 10.50	ج 7.75-ج 7.45-ج 7.19-	6.70--6.90	مصر للكيمياويات
شراء - متاجرة مستهدف 5.60	ج 5.20-ج 4.98-ج 4.80	ج 4.47- 4.57. -	انتاج اعلامى
شراء- مستهدف- ج 4.85-ج 4.40	ج 4.20-ج 4.00-ج 3.90	3.57-ج 3.70-	جى بى اوتو
شراء- مستهدف ج 3.40	ج 3.30 - ج 3.20.-	ج 2.88-ج 2.95-ج 3.03	المنتجات

توصيات:

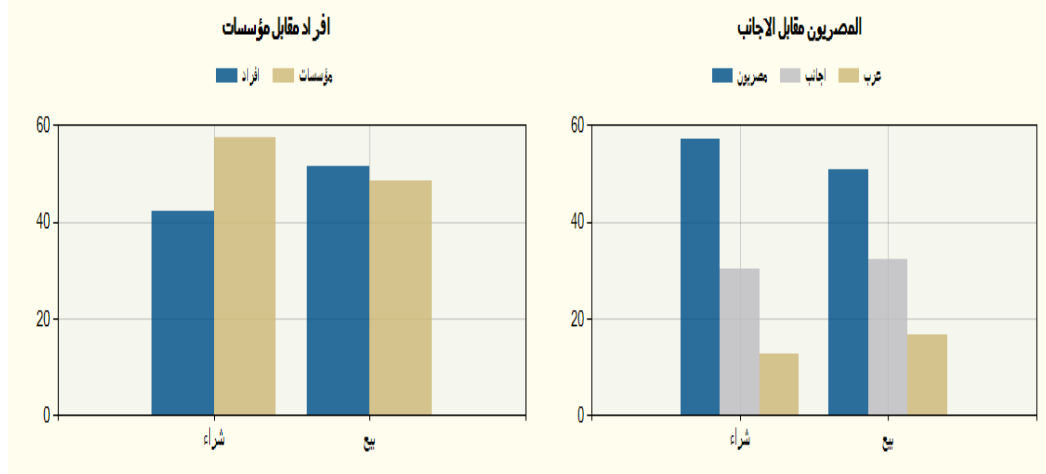
كل اسهم التوصيات داخل الجدول باللون الأحمر.

معلومة تداول:

- خط ال30 على مؤشر RSI هو منطقة التشبع البيعى وبداية دخول المشترى منها.
- خط 70 يسمى الخط البيعى هو منطقة جنى أرباح حدث فيها تشبع شرائى بداية تصحيحية منها.
- السيولة المطلوبة للصعود لا تقل عن 800 مليون جنيه حتى يتحقق الاتجاه الصاعد.
- هناك نوعان للشراء الايجابى وهما ارتكاز السهم على دعم قوى أكثر من جلسة وبعد اختراق لمناطق مقاومة جيدة للسهم ويتم التأكيد للدخول.

فئات المستثمرين في جلسة الثلاثاء 19 نوفمبر

اسم الفئة	قيمة البيع (ج. م)	قيمة الشراء (ج. م)	صافي القيمة (ج.م.)
مصريين	295,005,451	322,771,253	27,765,802
عرب	87,202,718	67,238,647	-19,964,071
اجانب	175,994,194	168,192,463	-7,801,731



الأسهم الأكثر ارتفاعاً والأسهم الأكثر انخفاضاً

الأكثر انخفاً			الأكثر ارتفاعاً		
10.00 %	ج9.45	العامة لاستصلاح	9.97 %	ج7.83	نيو داب
9.95 %	ج13.76	المصرية للمشروعات	9.97 %	ج7.39	الخليجية الكندية
9.93 %	ج3.90	اراب ديرى	6.04 %	ج78.15	اكتوبر فارما
9.53 %	ج21.26	كفر الزيـنات	5.00 %	ج3.15	الاخوة المتضامنون
9.44 %	ج4.22	ايجيفرت	4.29 %	ج1.870	جينيل تورز
8.24 %	ج21.50	النيل للادوية	3.94 %	ج4.75	الغربية الإسلامية



هذه رؤية فنية وليست دعوة للبيع أو الشراء والشركة غير مسؤولة عن ما ينتج من
وجهة نظر احتمالية

إعداد

قسم التحليل الفني بشركة أرزان لتداول الأوراق المالية

<https://www.arzanegypt.com/arzan>