

## التقرير الفني لجلسة الإثنين 19 أغسطس ورؤية لجلسة الثلاثاء 20 أغسطس

### تحليل مؤشر EGX30:

أغلق مؤشر EGX30 فى جلسة الإثنين 19 أغسطس على تراجع قوى بمقدار 95 نقطة بنسبة 0.66% بقيم وأحجام تداول وصلت قرب المليار حيث بلغت 924,650 مليون جنيه وذلك بفضل عمليات الشراء التي كانت بصورة متوسطة من قبل المؤسسات المصرية والعربية بكافة أفرادهما فى حين اتجهت للبيع المؤسسات الأجنبية والأفراد الأجانب فقط وانتهت الجلسة بصافى بيع للمؤسسات الأجنبية .

افتتحت الجلسة على 14399.74 نقطة وكانت بمثابة نقطة الافتتاح للجلسة وسجلت أعلى نقطة أيضاً للجلسة وبدأت القوة البيعية الضاغطة فى الظهور بصورة متوسطة وبأحجام متوسطة قرب المليار من أول الجلسة من قبل المؤسسات الأجنبية حتى هبط المؤشر إلى أن سجل أدنى مستوى عند 14280.78 نقطة ثم ظهرت بعد منتصف الجلسة القوة الشرائية وظلت مسيطرة حتى نهاية الجلسة وبأحجام متوسطة لتغلق الجلسة على 95 نقطة أحمر بعد أن كانت 119 نقطة فارتد المؤشر الى أن تقلص التراجع ليغلق عند مستوى 14304 نقطة.

وبلغت عدد العمليات 25,550 ألف عملية على 172 شركة متداولة اليوم فاستقرت أسعار 41 شركة فى حين ربحت 74 شركة وخسرت 57 شركة بأحجام تداول 323 مليون سهم بقيمة 924,650 مليون جنيه.

### النظرة الفنية:

لقد هبط المؤشر الرئيسى للبورصة منذ بداية الجلسة من مستوى دعم حقه فى جلسة الأحد عند مستوى 14399 نقطة حتى هبط مرة أخرى حتى تلامس مع خط الترند الصاعد متوسط الأجل عند مستوى 14285 نقطة وهو دعم للترند الصاعد متوسط الأجل عند مستوى 14285 نقطة فحقق أدنى نقطة فى الجلسة عند 14280.78 نقطة مما جعل القوة الشرائية تظهر فى السوق مستغلة إعادة التوازن على مستوى الدعم السابق الذى أكده المؤشر للجلسة الثانية على التوالى وارتكز

أعلاها منذ منتصف الجلسة بعد أن هبط المؤشر بمقدار ١١٩ نقطة حتى دفع المؤشر إلى الارتداد حتى تقلص الفارق ووصل إلى 95 نقطة تراجعاً مما دفع المؤشر إلى أن يغلق أعلى مستوى الدعم السابق عند مستوى 14304.37 نقطة ووجدنا بيع للأجانب للجلسة الثالثة خوفاً من تخفيض الفائدة ولاحظنا خلال جلسة نقاط إيجابية وهى:

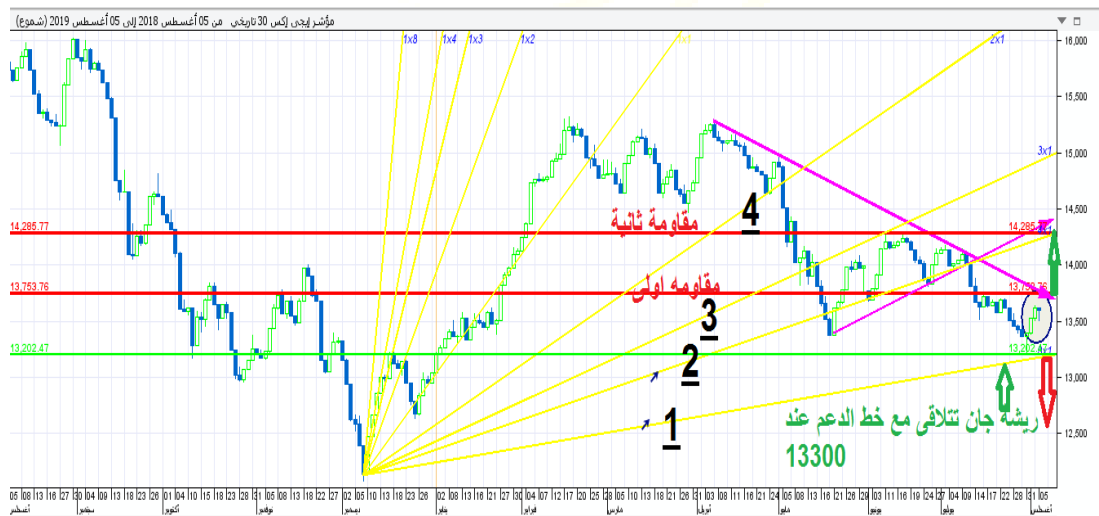
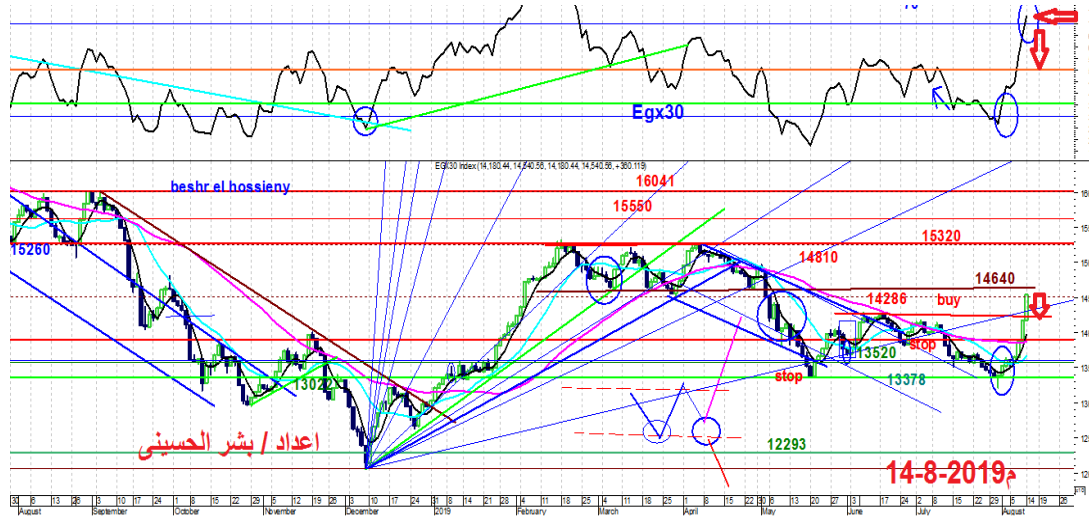
- ١- أسهم حققت قمم جديدة وأخرى احتفظت بالدعم القوية.
- ٢- ارتداد السوق من منطقه الدعم 14280 نقطة وهذا مهم.
- ٣- إغلاق السوق فوق مستوى دعم 14285 نقطة.
- ٤- أحجام التداول وقيم التداول اليوم عالية وعوده القوة الشرائية للسوق اليوم مرة أخرى التى غابت أمس مما جعل التهدئة اليوم من أول الجلسة.

### توصيات لجلسة الثلاثاء 20 أغسطس:

أتوقع أن جلسة الثلاثاء 20 أغسطس قد تشهد مواصلة الارتفاعات القوية للمؤشر الرئيسى وذلك بالثبات أيضاً أعلى منطقة الدعم الرئيسية 14285 نقطة وهذا مهم جداً حتى يدخل السوق فى المنطقة الخضراء بمستويات سعودية عند مستويات 14430 نقطة وتجاوزها غداً إلى 14540 نقطة تدفعه إلى اختراق السوق أعلى 14640 نقطة ليبدأ مرحلة الصعود إلى مستوى قمة الترند الصاعد متوسط الأجل عند 15320 نقطة مروراً بـ 14640 ثم 14810 نقطة و 14993 نقطة. لذلك أنصح بشراء الأسهم على دعومها الرئيسية ذات الكيان المالى القوى وذات الأحجام العالية فى تداولها والتي لديها أخبار إيجابية قد تساعد على الصعود القوى خلال الأسبوع الحالى مع قرار البنك المركزى بتخفيض الفائدة مما يدفع السوق إلى الصعود القوى بأحجام قوية.

الشارت (١) يوضح اتجاه السوق مع التقرير الثبات عند قاع 13377 نقطة وتوضيحاً لكلامنا بأن اختراق مستوى 13762 نقطة صعود للقصر الأجل و 14285 نقطة للصعود الطويل ومتوسط الأجل.

موضح فيه التراجع للسوق



مقاومات المؤشر : 14387 نقطة - 14540 نقطة - 14640 نقطة

دعوم المؤشر : 14300 نقطة - 14285 نقطة - 14180 نقطة

## تحليل مؤشر EGX70:

أنهى المؤشر EGX70 جلسته اليوم على ارتفاع متوسط ليسجل 3.29 نقطة بنسبة مئوية 0.66% وافتتح جلسته على 542.84 نقطة وكانت بمثابة نقطة الافتتاح وسجلت أيضاً أدنى نقطة عندها وبدأت القوة الشرائية بصورة متوسطة وصعد المؤشر حتى حقق 3.29 نقطة مرتفعاً واستطاع أن يحافظ على دعمه 542 نقطة وظل مرتفعاً إلى أن حقق قمته عند 546.25 نقطة وظلت القوة الشرائية مهيمنة حتى أغلق عند مستوى الصعود عند 546.13 نقطة.

وبلغت أحجام التداول 83,542 مليون سهم بقيمة تداول بلغت 132,652 مليون جنيه.

## النظرة الفنية:

استطاع المؤشر السبعيني في جلسة اليوم أن يحافظ على الثبات السعودي إلى مستوى المقاومة عند مستوى 542 نقطة وذلك من خلال اختراقه وارتكازه أعلى مقاومة هامة عند 545 نقطة مما دفع القوة الشرائية أن تسيطر على مجريات الجلسة وارتفع المؤشر السبعيني ليستهدف قمته اليوم عند 546 نقطة وترك شمعة شرائية إيجابية قوية.

أتوقع أن جلسة الثلاثاء 20 أغسطس سيكمل المؤشر السبعيني مستوى الارتفاعات ليستهدف مقاومات جديدة أعلى من 545 نقطة مما تدفعه إلى استهداف قمة جديدة نحو 550 نقطة ومن الممكن أن يستهدف أيضاً مستوى 570 نقطة خلال الأسبوع الحالى.

دعوم المؤشر: 545 نقطة – 542 نقطة – 540 نقطة

مقاومات المؤشر: 547 نقطة - 550 نقطة - 555 نقطة

رؤية للأسهم لجلسة الثلاثاء 20 أغسطس

السهم	دعــــــــــــــــوم	مقاومــــــــــــــــات	اتجاه السهم
التجارى الدولى	-74.40-ج75.50-ج72.80	75.80 - 76.90 ج-78	-احتفاظ -متاجرة مستهدف 77-
النساجون بعد التوزيع	-10.90 -11.00 -ج10.40	11.90ج--12.20ج- 12.80	شراء - متاجرة متوسط الاجل 14ج
هيرمس	17.85 - 18.50 ج -17.40ج-	ج19.90-ج19.40-ج19	جنى- متاجرة متوسط الاجل 19ج
طلعت مصطفى	-10.70-11.20 - 10.40	-ج12.00-ج11.55- ج12.40	جنى -متاجرة- متوسط الاجل12.50
مصر الجديدة	-ج25.89-26.10	27.40 ج-26.80-ج26.50	متاجرة-متوسط الاجل ج 28.20-27.40
مدينة نصر	4.90 -5.10 - 5.20-	ج5.85-ج5.70- 5.50-	شراء - متاجرة متوسط الاجل 6.70
القاهرة للزيوت	-7.50 - 7.90 -7.20	ج8.30 -8.07 -7.95-	جنى - متاجرة متوسط الاجل 8.07ج
حديد وصلب	-2.90-ج2.98-3.02	-3.24- 3.14 - 3.08	شراء - متاجرة متوسط الاجل4.65ج
المصرية للاتصالات	12.80-ج13.30-	ج 14.80 - 14.10- 13.70	شراء - متاجرة متوسط الاجل16ج
السويدى	13.50 -13.87	-ج14.70-ج14.20-- - ج 15.50	شراء--متاجرة- متوسط 17ج
القلعة	2.52 -ج2.60 -	2.88 - -ج2.65- -ج2.78	شراء- متاجرة متوسط ارتدادى ج3.08
الشرقية للدخان	-ج15.30-15.50- 14.70	-ج16.70--16.20 -15.80	شراء - متاجرة متوسط الاجل ج17.70
اوراسكوم القابضة	66 -67-0.68--	-ج0.75 -0.71 -0.697 ج0.80	-متاجرة متوسط ج0.82-ج0.75
بايونيرز	ج5.25 -5.45	ج 5.60 -ج5.90-ج6.20	شراء-متوسط ج7.00
العربية للشحن	0.77-ج.79	ج0.89-ج 0.83- 0.80	شراء-متاجرة متوسط الاجل 1.05ج

أبوقير للأسمدة	21.60 ج- 21.40 ج	-24.40-23.30 ج-22.76 ج	شراء -متاجرة متوسط الاجل 26.00 ج
الملتقى العربى	10.88 ج- 10.50 ج	11.25 ج- 11.90 ج- 12.25 ج	جنى- متاجرة- مستهدف 12.39
حديد عز	10.80 ج- 10.65 ج- 10.30 ج	10.88 ج- 11.20 ج- 11.70 ج	شراء - متوسط الاجل 13
كيما	5.90 ج- 5.85 ج- 5.75 ج	5.99 ج- 6.15 ج- 6.40 ج	شراء-متوسط 6.89
اوراسكوم للفنادق	7.10 ج- 6.80 ج	7.30 ج- 7.50 ج- 7.70 ج	شراء-متوسط 8 ج
المنتجات	2.45 ج- 2.40 ج- 2.35 ج	2.54 ج- 2.59 ج	جنى - مستهدف 2.80 ج
بالم هيلز	2.40 ج- 2.34 ج- 2.28 ج	2.48 ج- 2.58 ج- 2.63 ج	شراء- متوسط 3.30 ج

## ترشيحات وتوصيات:

### • عبور أوتو:

السهم دعم قوى 3.80 ج صعود 4 ج اختراقها 4.40 ج وقف خسارة كسر 3.70 ج.



• أبو قير للأسمدة:

السهم على خط الشراء 21.60 ج إلى 21.80 ج الاحتفاظ أعلاها.  
مستهدف 22,76 ج ثم 23,20 ج على القصير 24.80 ج متوسط.



• المصرية للاتصالات:

السهم لديه مستوى دعم رئيسي 12.80 ج ومن الممكن أن يرتد منه والإغلاق أعلى 13.50 ج مهم  
للمصعود لمستهدفات 14.40 ثم 15.50 ج.

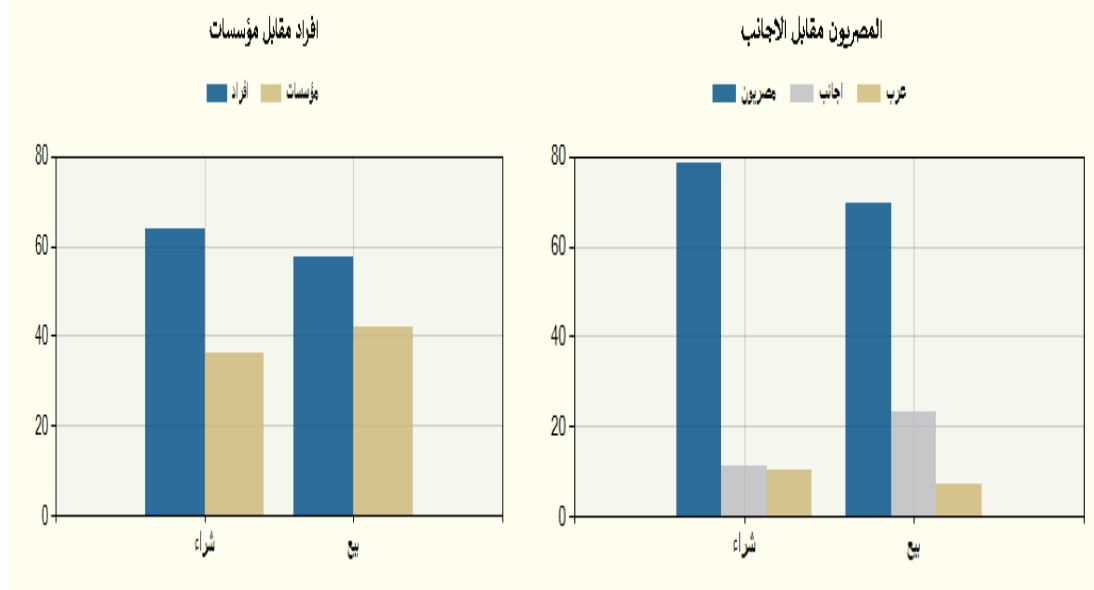


## معلومة تداول:

- الاتجاه العام الصاعد لا يتحقق الا بسيولة 800 مليون للجلسة.
- الإتجاه الصاعد التصحيح في شراء باحتفاظ الأسهم على دعوم رئيسية.
- إذا تحقق الاتجاه الصاعد احتفظ وتاجر على دعم وبيع على مقاومة.
- تاجر على الأسهم ذات السيولة العالية والقوية مالياً

## فئات المستثمرين في جلسة الإثنين 19 أغسطس:

اسم الفئة	قيمة البيع (ج. م)	قيمة الشراء (ج. م)	صافي القيمة (ج.م.)
مصريين	649,573,112	733,848,628	84,275,515
عرب	63,632,885	87,772,094	24,139,209
اجانب	204,197,534	95,782,809	-108,414,725





الأسهم الأكثر ارتفاعاً والأسهم الأكثر انخفاضاً

الأكثر ارتفاعاً			الأكثر انخفاضاً		
9.96%	ج5.19	العربية للصناعات	9.98%	ج28.68	الوطنية للإسكان
9.83%	ج 3.80	الإسماعيلية الجديدة	9.46%	ج15.51	مطاحن جنوب القاهرة
8.94%	ج3.90	الإسكندرية للأسمت	8.31%	ج10.70	وادي كوم امبو
8.11%	ج0.533	ثمار	7.07%	ج2.89	سوهاج الوطنية
7.66%	ج5.48	دلتا للإنشاء	5.79%	ج5.70	روبكس
7.46%	ج1.600	سبينالكس	5.45%	ج121.02	مطاحن وسط وغرب

هذه رؤية فنية وليست دعوة للبيع أو الشراء والشركة غير مسؤولة عن ما ينتج من وجهة نظر احتمالية

إعداد

قسم التحليل الفني بشركة أرزان لتداول الأوراق المالية

ARZAN