

## التقرير الفني لجلسة الثلاثاء 1 أكتوبر ورؤية لجلسة الأربعاء 2 أكتوبر

### تحليل مؤشر EGX30:

أغلق المؤشر EGX30 فى جلسة الثلاثاء 1 أكتوبر على صعود بمقدار 239 نقطة بنسبة 1.68% بقيم وأحجام تداول بلغت 781,362,781 ج وذلك بفضل عمليات الشراء التى كانت بصورة واضحة من قبل المؤسسات العربية والأجنبية فى حين اتجهت للبيع المؤسسات المصرية وكافة الأفراد وانتهت الجلسة بصافى شراء للعرب والأجانب.

افتتحت الجلسة على 14257.75 نقطة وكانت بمثابة نقطة الافتتاح للجلسة وسجلت أيضاً أدنى نقطة للجلسة وبدأت القوة الشرائية الدافعة بصورة قوية من قبل المؤسسات الأجنبية والعربية فى الظهور منذ بداية الجلسة فصعد المؤشر حتى حقق ارتفاعاً بفارق 239 نقطة حتى استهدف مستوى قمة 14497.21 نقطة والتي تعد أعلى نقطة للجلسة وظلت القوة الشرائية متحكمة من قبل المؤسسات الأجنبية والعربية مما حافظ السوق على الارتفاع حتى أغلق بالقرب من أعلى نقطة عند 14495.84 نقطة.

وبلغت عدد العمليات 22,924 ألف عملية على 172 شركة متداولة اليوم فاستقرت أسعار 31 شركة فى حين ربحت 109 شركة وخسرت 32 شركة بأحجام تداول 201,851 مليون سهم بقيمة تداول 781,362,781 جنيه.

### النظرة الفنية:

كانت جلسة اليوم جلسة إيجابية حيث استكمل المؤشر الصعود حيث أثبت السوق بعد أن حقق أمس اختراق لمنطقة المقاومة 14285 نقطة والتي كانت من قبل هى قمة الترنند الصاعد قصير الأجل الذى كان دعمه 13763 نقطة فاخترقها وصعد أعلاها بفارق 200 نقطة وأغلق أمس عند 14495 نقطة وقد أشرنا إلى أن باختراقها سيدخل السوق فى الترنند الصاعد متوسط الأجل الذى قمته 15320 نقطة، فالיום حقق أعلى نقطة عند مستوى 14497 نقطة وقد أشرنا إلى أن التجارى فى طريقه لتحقيق مستوى 80 ج وتجاوزها والسوق فى طريقه الى أن يحقق مستوى خط الرقبة عند

14810 نقطة مرة أخرى وعندها لا بد من تخفيف الأوزان والمراكز الشرائية التي كانت مفتوحة منذ الهبوط لإعادة توازنه مرة أخرى.

ولاحظنا عدة نقاط إيجابية في جلسة اليوم وهي:

١- رجوع القوة الشرائية حتى وصلت إلى مستوى 781 مليون جنيه وهذا إيجابي بعد التصحيح أول أمس.

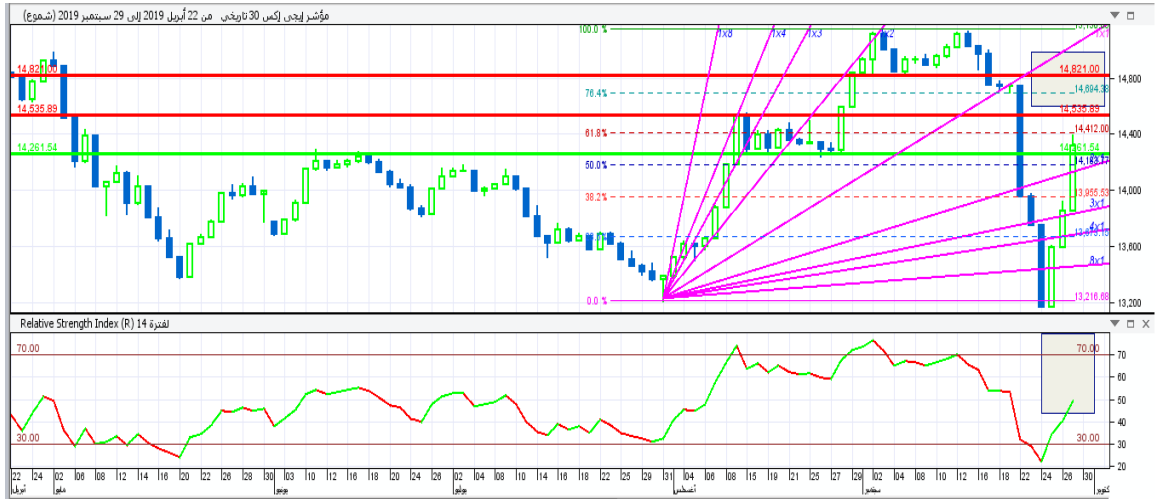
٢- ارتكاز التجارى الدولى على منطقة دعم مهمة عند 78.5 ج مما ساعد على استهداف مقاومة مهمة 80 ج وتجاوزها بقليل وترك شمعة إيجابية.

### توصيات لجلسة الأربعاء 2 أكتوبر:

أنتوقع أن جلسة الأربعاء 2 أكتوبر ستكون جلسة صاعدة وذلك باختراق مستوى 14500 نقطة حتى يستهدف المؤشر مستوى 14640 نقطة ويتجاوزها حتى خط الرقبة من مستوى هام 14810 نقطة وتعد منطقة صعبة قد يتراجع فيها المؤشر لإعاده اختراقها حتى يتم الوصول إلى 15320 نقطة.

الشارت (١) يوضح اتجاه السوق مع التقرير الثبات عند قاع 13211 نقطة وتوضيحاً لكلامنا بأن اختراق مستوى 13762 نقطة صعوداً للقصر و 14285 نقطة للمتوسط و 15320 نقطة للطويل.





مقاومات المؤشر: 14540 نقطة - 14640 نقطة - 14730 نقطة

دعوم المؤشر: 14490 نقطة - 14387 نقطة - 14285 نقطة

### تحليل مؤشر EGX70:

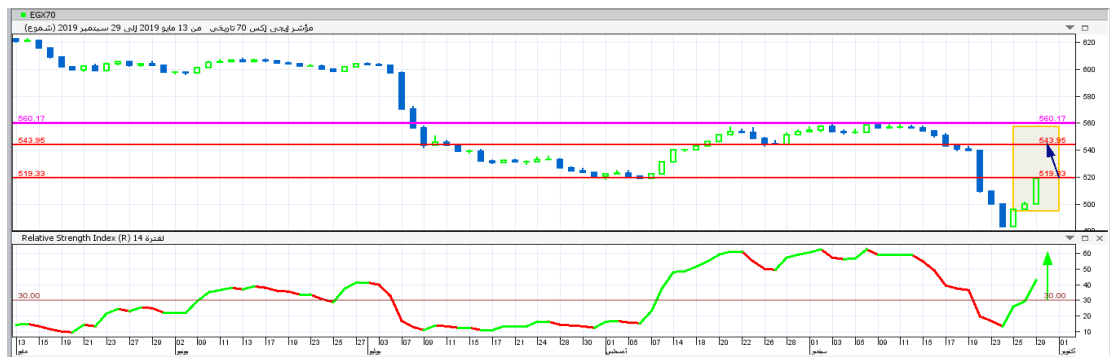
أنهى المؤشر EGX70 جلسته اليوم على صعود ليسجل 7.04 نقطة بنسبة مئوية 1.35% وافتتح جلسته على 520.39 نقطة وكانت بمثابة نقطة الافتتاح وسجلت أيضاً أدنى نقطة للجلسة وظهرت القوة الشرائية الدافعة بقوة من قبل المؤسسات العربية والأجنبية فارتفع المؤشر بمقدار 7.04 نقطة حتى حقق أعلى مستوى للجلسة عند 529.23 نقطة وظلت القوة الشرائية متحكمة حتى أغلق بالقرب من أعلى مستوى عند 527.43 نقطة.

وبلغت أحجام التداول 67,639 سهم بقيمة تداول بلغت 123,805 مليون جنيه.

### النظرة الفنية:

ارتفع المؤشر السبعيني اليوم بصورة جيدة بعد أن افتتح الجلسة 520 نقطة حتى صعد منها بقوة بمقدار 7.04 نقطة بواقع 1.35% وشاهدنا عودة القوة الشرائية مرة أخرى بالارتكاز أعلى منطقة هامة وهي 520 نقطة مما دفع السوق الى الصعود نحو 529 نقطة التي حددناها من قبل في جلسة أمس ونحج المؤشر بالارتفاع القوي مما يدفع المؤشر إلى مزيد من الصعود.

أنتوقع أن جلسة الأربعاء 2 أكتوبر قد تشهد مواصلة الصعود للمؤشر السبعيني حتى يخترق مستوى 530 نقطة لأن جلسة أمس كانت شمعة جيدة تدفع السوق إلى مزيد من الصعود وتحقيق المستهدفات التي قد تصل إلى 535 نقطة لأن المؤشر السبعيني لديه اختبار قادم من منطقة السقوط وهو خط الرقبه عند مستوى 540 نقطة.



دعوم المؤشر: 527 نقطة – 525 نقطة – 520 نقطة

مقاومات المؤشر: 530 نقطة - 535 نقطة - 539 نقطة

### رؤية للأسهم لجلسة الأربعاء 2 أكتوبر

السهم	دعوم	مقاومات	اتجاه السهم
التجارى الدولى	77.40-78.80- 79.7	80.80 - ج-81.90-ج-83	شراء - احتفاظ -- متاجرة مستهدف بيعى ج-85.70
النساجون	-10.30 -10.43 -ج-9.80	10.80 ج-11.20-ج 11.80	شراء - متاجرة متوسط الاجل 14 ج
هيرمس	ج- 19.50 ج17.90-ج18.80	ج-20.30-ج19.80 ج21.30	شراء- متاجرة متوسط الاجل 20.70 ج
طلعت مصطفى	-10.08 10.48 -9.90	ج11.50-ج10.70-ج	متاجرة- متوسط الاجل 12.00
مصر الجديدة	23.80- 24.80- 25.80	ج-27.40-ج28.40-ج29.30	شراء متاجرة-متوسط الاجل -31.70

شراء - متاجرة - متوسط 16 ج	14.40-13.90-ج13.50	-12.40-ج12.80 11.90	النشا والجلوكوز
- متاجرة متوسط الاجل 9.70 ج	ج9.60 -9.40 -9.15-	- 7.89-8.70 - 8.90	القاهرة للزيوت
شراء - متاجرة متوسط الاجل 4.65 ج	2.90 -ج2.85 -2.77	-2.45 2.55-ج2.65	حديد وصلب
شراء - متاجرة متوسط الاجل 14 ج	-ج 12.80 - 12.40- ج13.35	-ج11.70- ج12 11.40	المصرية للاتصالات
شراء - متاجرة - متوسط 17 ج	-ج14.50- 14.20-13.80. - ج15.10	13.20 - 13.50 12.80 -	السويدي
شراء - متاجرة متوسط ارتدادى ج3.08	2.68-ج2.58 - 2.53-	2.25 -ج2.32 -2.47	القلعة
جنى - متاجرة متوسط الاجل 17.70 ج	-ج17.70--17.40 -	-16.50- 16.90 -ج16.30-15.70	الشرقية للدخان
شراء - متاجرة متوسط ج0.82-ج0.75	-ج0.65 -0.62 -0.59 ج0.67	0.55 -0.56 -0.577	اوراسكوم القابضة
شراء - متوسط ج7.00	6.50-ج6.20-ج5.90-	-5.35-5.70 ج4.95	بايونيرز
شراء - متاجرة متوسط الاجل 1.05 ج	-ج0.77-ج 0.74- 0.71	0.67-ج.68- 0.698	العربية للشحن
شراء - متاجرة متوسط الاجل 26.00 ج	ج23-22.40-21.49-	-ج 19.70-20.90 ج19.20	أبو قير للأسمدة
شراء - متاجرة - مستهدف 12.39	ج10.30-10.00-ج9.70	ج8.90 -ج9.45	سیدی کریر
شراء - متوسط الاجل 13	ج11.50 -11.20-ج10.80	8.90 -ج9.42-10.30 -ج	حديد عز
شراء - متوسط 6.89 شراء - مستهدف 2.30	-ج5.90 -ج5.70-5.40	-4.90-ج5.20-5.35	كيما
شراء - متاجرة - مستهدف ج2.99	2.13 -ج2.04 -ج1.99	ج1.90 -ج1.95	عربية خليج
شراء - متوسط ج3.30	-ج3.30-ج3.25-2.99 3.40	ج2.55 -ج2.85-	المنتجات
شراء - متوسط ج3.30	ج2.37-ج2.28-ج2.23	-2.12 - 2.14 - ج 2.09	بالم هيلز
شراء - متوسط - ج9.70	ج7.58-ج7.30-ج6.85	ج5.98- 6.40 -ج6.70	ايجيترانس
شراء - مستهدف ج10.50	ج8.35-ج8.00 -ج7.79-	-ج7.30 - 7.60 -6.90	مصر للكيماويات

## ترشيحات وتوصيات:

• مينا:

ثبات 2.70 ج مستهدف 2.90 ج و 3.20 ج.

• بنك أبو ظبي:

دخول 13.25 ج مستهدف صاعد إلى 13.90 ج – 14.80 ج.

• الأسهم التي دخلت في الترنند الصاعد وهي:

بالم – مصر الجديدة – عربية خليج – التجارى الدولى.

• قطاع الشحن

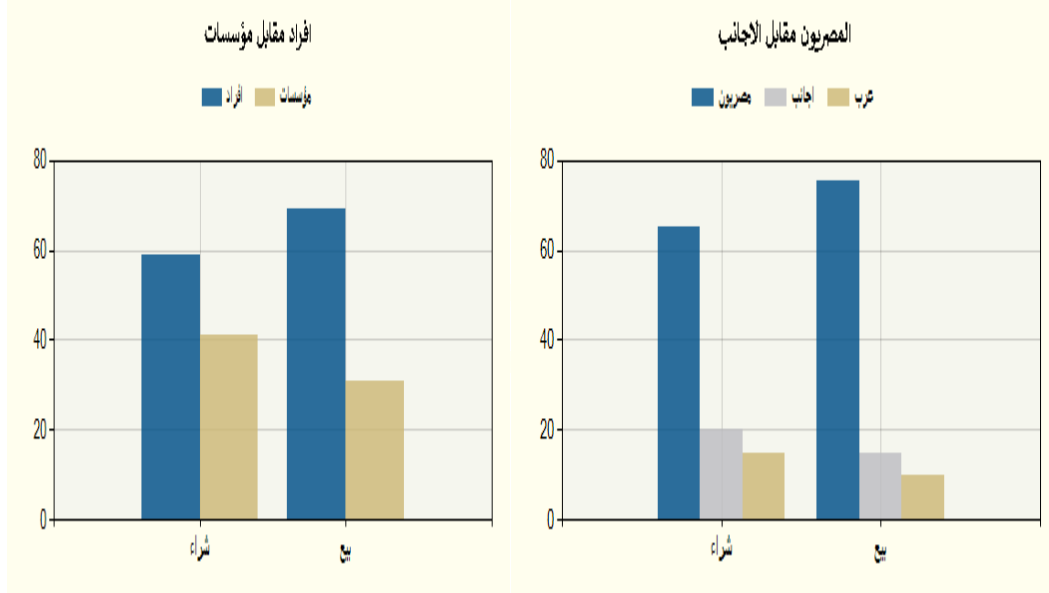
إيجيترانس – العربية للشحن.

## معلومة تداول:

- خط ال30 على مؤشر RSI هو منطقة التشبع البيعى وبداية دخول المشتري منها.
- خط 70 يسمى الخط البيعى هو منطقة جنى أرباح حدث فيها تشبع شرائى بداية تصحيحية منها.

فئات المستثمرين في جلسة الثلاثاء 1 أكتوبر:

اسم الفئة	قيمة البيع (ج. م)	قيمة الشراء (ج. م)	صافي القيمة (ج.م.)
مصريين	589,998,876	519,779,064	-70,219,811
عرب	76,641,592	114,889,477	38,247,885
اجانب	112,490,267	144,462,193	31,971,926



الأسهم الأكثر ارتفاعاً والأسهم الأكثر انخفاضاً

الأكثر انخفاضاً			الأكثر ارتفاعاً		
9.98 %	ج 21.20	الوطنية للإسكان	9.95 %	ج9.61	دلنا للطباعة
9.33 %	ج3.40	برايم القابضة	9.94	ج9.29	السويس للأسمت
9.20 %	ج1.362	سبينالكس	9.94 %	ج7.19	الأهرام للطباعة
9.09 %	ج0.020	حق اكتتاب المصرية للنظم	9.91 %	ج118.40	مطاحن مصر العليا
8.49 %	ج11.00	وادي كوم امبو	9.90 %	ج4.33	العبور للاستثمار
8.45 %	ج14.20	المجموعة المصرية	9.70s %	ج3.28	الشرقية الوطنية

أرزان  
ARZAN

هذه رؤية فنية وليست دعوة للبيع أو الشراء والشركة غير مسؤولة عن ما ينتج من  
وجهة نظر احتمالية

إعداد

قسم التحليل الفني بشركة أرزان لتداول الأوراق المالية