

التقرير الفني لجلسة الخميس 30 يناير ورؤية لجلسة الأحد 2 فبراير

تحليل مؤشر EGX30:

أغلق المؤشر EGX30 في جلسة الخميس 30 يناير على ارتفاع قوى بمقدار 156 نقطة بنسبة 1.13% بقيم وأحجام تداول وصلت إلى 806,717,485 جنيه، وذلك بفضل عمليات الشراء التي كانت بصورة قوية من قبل المؤسسات المصرية والعربية والافراد والمصريين في حين اتجهت للبيع المؤسسات الاجنبية والمصرية والافراد الاجانب والعرب وانتهت الجلسة بصافي شراء للمصريين فقط.

وقد افتتحت الجلسة على 13762.84 نقطة وسجلت ايضا ادنى نقطة للجلسة، ثم بدأت القوة الشرائية الدافعة بصورة قوية من قبل المؤسسات المصرية والعربية بافرادهما فصعد المؤشر حتى حقق ارتفاعاً وصل الى 156 نقطة وسجل اعلى مستوى للجلسة عند 13918.84 نقطة، واستمرت القوة الشرائية في السوق فحافظ السوق على الصعود ليغلق عند اعلى مستوى 13918.84 نقطة.

وبلغت عدد العمليات 27.875 ألف عملية على 183 شركة متداولة اليوم فاستقرت أسعار 44 شركة في حين ربحت 110 شركة وخسرت 44 شركة بأحجام تداول 235.482 مليون سهم بقيمة تداول 806.717.485 جنيه.

النظرة الفنية:

شهدت جلسة اليوم ما أشرنا إليه في تقرير جلسة أمس الأربعاء وهو أن

" ستشهد جلسة الخميس مواصلة الصعود للمؤشر والحفاظ على الاغلاق اعلى 13750 نقطة، وزيادة معدل السيولة الشرائية، لكي يستطيع السوق ان يختبر مناطق المقاومات نحو 13830 نقطة ومنها الى 13883 نقطة، وان يغلق اعلى 13830 نقطة، مما يدفع السوق الى تحقيق النظرة المتفائلة باختراق مستوى 13930 نقطة الى 14092 نقطة التي حققها من قبل".

وصعد السوق محققاً مستهدف ارتكاز اعلى 13750 نقطة مما دفع السوق الى ان يجذب القوة الشرائية التي زادت عن امس من 640 مليون الى ان وصلت اليوم إلى 806 مليون، فاستطاع

السوق ان يخرق مقاومتين 13830 نقطة ومقاومة 13883 نقطة حتى وصل السوق الى ان يغلق 13918 نقطة، ويعطى شمعة قوية مليئة بالشراء بالافتتاح عند ادنى نقطة والاعلاق عند أعلى نقطة، كما اغلق اخر جلستين على صعود كبير وسيولة تستطيع ان تدفع للصعود الحقيقي باختراق منطقة 13930 وصولاً الى 14092 نقطة.

ولاحظنا نقاظة سلبية وهى اتجاه المؤسسات الاجنبية والافراد الاجانب للبيع.

كما لاحظنا نقاط ايجابية وهى:

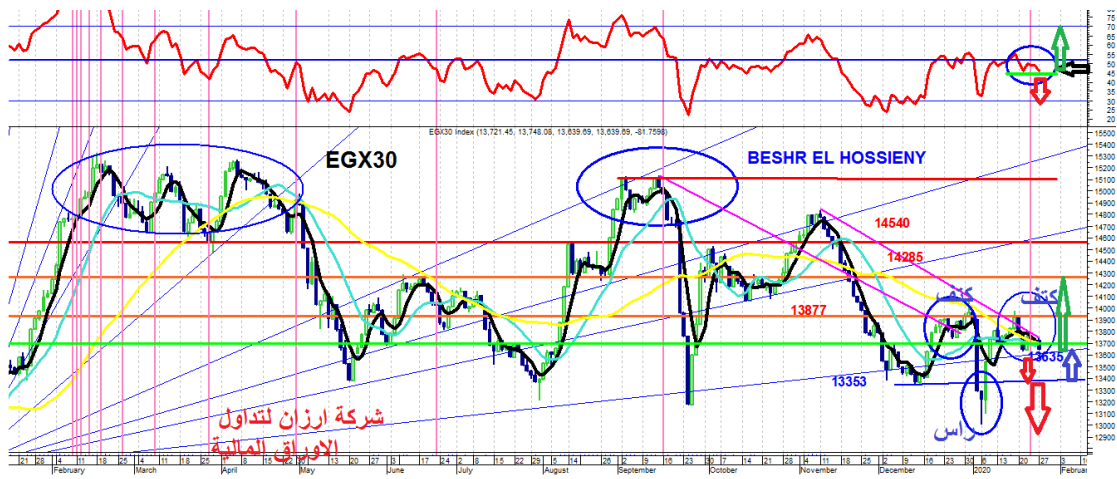
- 1- اغلاق السوق اليوم اعلى منطقة الامان 13750 نقطة و13883 نقطة واعلى 13900 نقطة.
- 3- اغلاق التجارى اعلى منطقة المقاومة للجلسة الثانية عند 84.50 ج بعد اختبارها والارتداد منها الى 85.00 ج.
- 4- اتجاه المؤسسات المصرية والعربية والافراد المصريين والعرب اليوم للشراء.
- 5- استطاعت الاسهم القيادية ان تعطى شموعاً خضراء شرائية ودخول سيولة شرائية فيها.
- 6- اغلاق المصرية للاتصالات على اعلى مستوى شئ ايجابى.
- 7- ارتفاع معدل السيولة الشرائية اليوم عن الجلسات السابقة.
- 8- شمعة اليوم ايجابية مليئة بالشراء.

أتوقع أن جلسة الاحد 2 فبراير سنشهد مواصلة الصعود للمؤشر واختبار مستوى 13930 نقطة التى باختراقها والاعلاق عليها سوف تتحقق الرؤية التفاؤلية للسوق التى تدفع السوق الى الابتعاد عن الهبوط مرة أخرى، حتى وان كانت جلسة الاحد تتميز بضعف أحجام التداول ولكن اغلاقات الاسبوع ايجابية للسوق مع ارتفاع معدل السيولة المطلوبة للصعود وهى 800 مليون، التى بالحفاظ عليها سوف يستطيع السوق أن يكمل الصعود بقوة مما يعود على الاسهم كلها بالارتفاع بعد ان كانت ومازالت فى ادنى مستوياتها السوقية، وقد نلاحظ ان صانع السوق اختزل صعود التجارى ليخرق به المقاومة العنيدة ويدخل السوق فى المناطق الآمنة بالصعود نحو 87 ج مرة أخرى الى 90 ج، مع وجود ايضا اخبار منتظرة خلال الاسبوع القادم لاقرار مشروع الضريبة،

والتي ستدفع السوق إلى مزيد من الصعود وجذب السيولة المنتظرة بالخارج إن كان القرار إيجابياً والعكس صحيح.

فأنصح بالدخول واقتناص الفرص في الاسهم التي أعطت اشارات ايجابية للارتداد عند اي تهنئات فيها.

الشارات التالي يوضح عليه مستويات الارتداد ونقاط الصعود.



والشارات التالي يوضح الارتداد اعلى 13750 نقطة والاعلاق اعلى 13802 نقطة يستهدف مستوى 13899 نقطة والاعلاق اعلاها صعود قوى



مقاومات المؤشر: 13930 نقطة - 13992 نقطة - 14092 نقطة

دعوم المؤشر: 13883 نقطة - 13830 نقطة - 13750 نقطة

تحليل مؤشر EGX70:

أنهى المؤشر EGX70 جلسته يوم الخميس 30 يناير على ارتفاع قوى جداً ليسجل 4.04 نقطة بنسبة مئوية 0.76%، وقد افتتح جلسته على 534 نقطة وسجلت أيضاً أدنى مستوى للجلسة، ثم ظهرت القوة الشرائية فصعد السوق حتى سجل أعلى مستوى للجلسة عند 539.06 نقطة، وظلت القوة الشرائية متواجدة مما ساعد السوق والمؤشر للحفاظ على الصعود لكي يغلق عند أعلى مستوى للجلسة 538.04 نقطة.

وبلغت أحجام التداول 81.811 سهم بقيمة تداول بلغت 165.196 مليون جنيه.

النظرة الفنية:

افتتح المؤشر الجلسة عند 534 نقطة وارتفع السوق إلى مستوى 539 نقطة وبسهولة أعلى من جلسة الأربعاء واغلق على أعلى مستوى بشمعة جيدة مليئة بالشراء تدفع إلى الصعود في جلسة الأحد لتحقيق مستويات سعودية أخرى.

أتوقع أن جلسة الأحد 2 من فبراير ستشهد تجربة اختبار مستوى 540 نقطة، والتي إذا استطاع السوق اختراقها ستشهد الجلسة ظهور القوة الشرائية بقوة مما يدفع السوق إلى استهداف مقاومات أخرى نحو 543 إلى 545 نقطة مما ينعكس ذلك على أسعار المؤشر.

دعوم المؤشر: 538 نقطة - 535 نقطة - 533 نقطة

مقاومات المؤشر: 540 نقطة - 543 نقطة - 545 نقطة

رؤية للأسهم لجلسة الأحد 2 فبراير:

السهم	دعوم	مقاومات	اتجاه السهم
التجارى الدولى	85.10 ج - 83.80 ج - 82 ج	86.40-85.50 ج - 87.90 ج - 88.90 ج - 90 ج	شراء-احتفاظ --متاجرة مستهدف بيعى ج-89.50
النساجون	10.40 ج - 10.10 ج - 9.80 ج	10.55 ج - 10.90 ج - 11.40 ج	احتفاظ - متاجرة متوسط الاجل 14 ج
هيرمس	16.10 - 15.89 - 15.70 ج	16.40 ج - 16.85 ج - 17.40 ج	شراء- متاجرة متوسط الاجل 20.70 ج
طلعت مصطفى	8.06-7.95 ج-7.70 ج	8.25 ج-8.40 ج-8.60 ج 8.70 ج	شراء-متاجرة- متوسط الاجل 12.00
مصر الجديدة	20.30- 20.80-21.20	21.80 ج-22.40 ج-22.80 ج- 23.40 ج	شراء متاجرة-متوسط الاجل -31.70 ج
القاهرة للزيوت	11.70 - 12.60 12.80 -	12.99 . - 13.28 ج-13.70 ج	بيع - متاجرة متوسط الاجل 13.90 ج
حديد وصلب	2.03 ج- 2.18 ج- 2.21 ج	2.27 - 2.35 - 2.45 ج	شراء - متاجرة متوسط الاجل 2.65 ج
المصرية للاتصالات	12.34 ج-10.90 ج-9.9 ج	13.58-14.20 ج-15.80 ج	شراء - متاجرة متوسط الاجل 16 ج
السويدى	11.35-10.90 ج-10.40 ج	11.80 ج - 12.10 ج - 12.40 ج	شراء --متاجرة- متوسط 17 ج
القلعة	2.37 - 2.27 ج-1.98 ج	2.47 ج - 2.53 ج - 2.63 ج	شراء احتفاظ متوسط ارتدادى 2.58 ج
الشرقية للدخان	14.95 - 14.59 ج - 14.40 ج	15.40 - 15.90 ج - 16.40 ج	- متاجرة متوسط الاجل 17.70 ج
اوراسكوم القابضة	0.50-0.510-0.548 .	0.56 ج - 0.57 ج - 0.59 ج	شراء-متاجرة متوسط

ج0.82-ج0.75			
شراء-متوسط ج16-ج15.30	13.80-13.40-ج13.20	12.60-ج12.85- ج11.80	سوديك
شراء-مناجرة متوسط الاجل 0.85 ج	0.71-ج0.69-ج 0.67-	0.59- 0.62 - 0.64	العربية للشحن
شراء- مناجرة- مستهدف 15.90	ج10.90 -10.30 -9.95-	-ج8.90 -9.80 ج7.90-ج8.50	سيدى كيرير
شراء - متوسط الاجل 12	9.70-ج9.50-ج9.20	7.80-ج8.72-ج8.90	حديد عز
شراء-متوسط 6.89	6.20-ج6.89-ج5.95-	5.50-ج5.70-ج5.88	كيما
شراء -مستهدف 1.60	1.57-ج1.50-ج1.45	-ج1.37 - 1.43- ج1.31	عربية خليج بعد التوزيع
جنى-مناجرة- مستهدف 12.93 ج	-ج11.60- - ج11.30 -ج12.20	10.50 – 10.65--	المالية والصناعية
شراء- متوسط 2.30 ج	ج1.82-ج1.74-ج1.68-	1.59-1.62-ج1.66	بالم هيلز
شراء-متوسط - ج13.00	- ج11.80-ج.11.30 - 12.40	-10.90-ج11.08 10.40	الملتقى العربى
شراء- مستهدف ج6.50	ج6.49-ج6.25-ج6.00-	5.40-ج5.59-ج5.80	مصر للكيماويات
شراء - مناجرة مستهدف 5.60	ج4.85- ج4.70-ج4.62	ج4. 40- 4.50. -	انتاج اعلامى
شراء- مستهدف- ج4.85- ج4,40	ج3.76-ج3.70-ج3.59	-ج3.40 - 3.47 3.30	جى بى اوتو
شراء- مستهدف ج2.80	ج2.78 – ج 2.58.-2.40	1.95 -2.08-2.35--	المنتجات
شراء -مستهدف ج23-ج16.08-	-16.50-ج16.08-15.70.	-15.20-ج15.30 14.95	مصر للالومنيوم

توصيات بالمتاجرة والاحتفاظ:

- مصر للألومنيوم ارتداد من مستوى 12.89 ج- اغلاق 13.40 ج مستهدف 14.96 ج - 16.08 ج.
- هيرمس بعد الاحتفاظ على دعم 15.40 ج والاعلاق مستهدف 16.40 - متوسط 18.70 ج.
- مصر الجديدة مستوى الدعم عند 20.45 ج مستهدف 21.40 ج واختراقها يستهدف 22.80 ج - وقف خسارة اغلاق اسفل 20.20 ج.
- كيما ارتد من منطقة دعم عند مستوى 5.20 ج وحقت مستوى 5.50 ج ومستهدف الى 5.70 ج ثم 5.90 ج - 6.10 ج.
- غبور ارتد من مستوى دعم هام 3.40 ج الى مقاومة 3.54 ج مستويات صعود 3.70 ج إلى 3.84 ج.



- الحديد والصلب اختراق 2.08 ج صعود الى 2.26 ج ثم 2.40 ج.
- بايونيرز السهم اعطى شمعة ايجابية ارتكاز 4.60 ج مستهدف 4.83 ج ثم 5.10 ج - 5.40 ج. 5.75 ج.

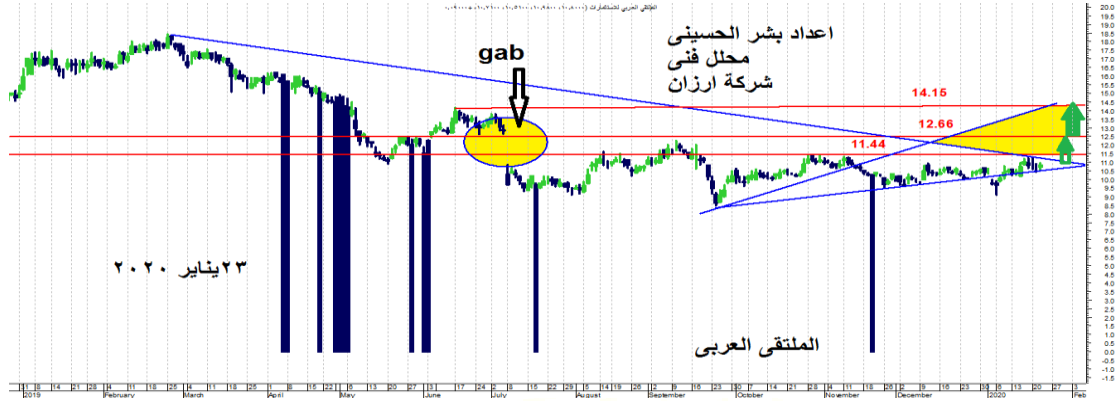
تقرير مفصل عن الملتقى :

السهم لديه جاب من مستوى 12.66 ج الى 11.44 ج وبذلك متوقع صعود السهم ليغلق بعد

اختراق 11.44 ج، السهم مستهدفه للصعود.

السهم على 10.50 ج ايجابي للدخول وقف خسارة 10.30 ج.

السهم: مستهدف 10.90 ج - 11.44 ج الى 12.65 ج - 13.70 ج.

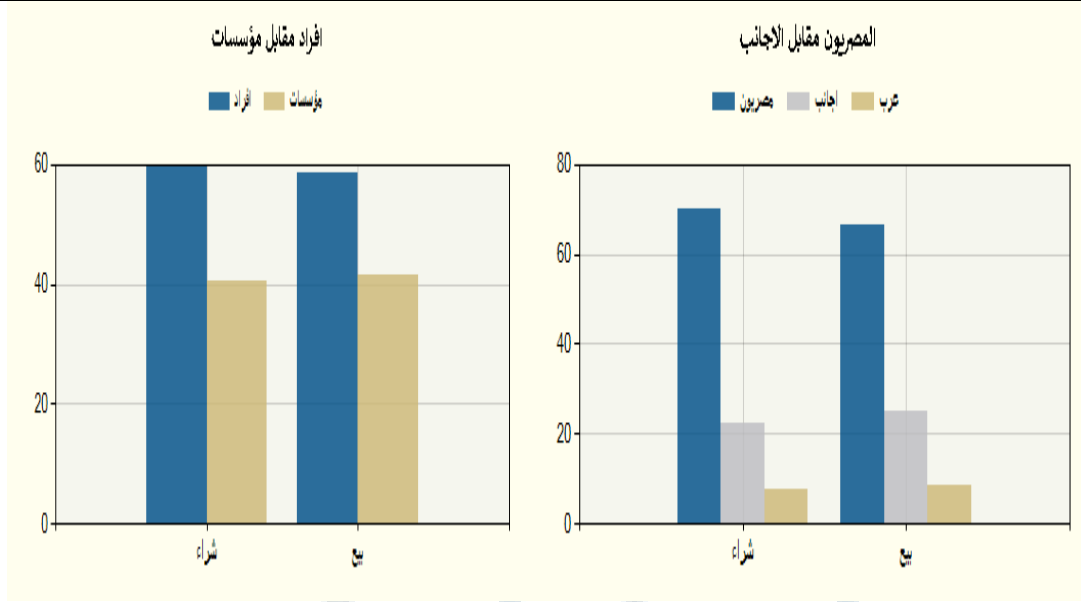


معلومة تداول :

- خط الـ 30 على مؤشر RSI هو منطقة التشبع البيعى وبداية دخول المشتري منها
- خط 70 يسمى خط البيعى هي منطقة جنى ارباح حدث فيها تشبع شرائى وتحدث بداية تصحيحه منها
- السيولة المطلوبة للصعود لا تقل عن 800 مليون جنية حتى يتحقق الاتجاه الصاعد
- هناك نوعان للشراء الإيجابي:
 - أ- الشراء على دعم قوى ارتكز السهم عليها اكثر من جلسة.
 - ب- بعد اختراق مناطق مقاومة جيدة للسهم ويتم التأكيد للدخول.

فئات المستثمرين فى جلسة الخميس 30 يناير:

اسم الفئة	قيمة البيع (ج. م)	قيمة الشراء (ج. م)	صافي القيمة (ج.م.)
مصريين	534,726,371	562,660,297	27,933,926
عرب	68,330,026	63,270,171	-5,059,855
اجانب	201,888,935	179,014,864	-22,874,071



الأسهم الأكثر ارتفاعاً والأسهم الأكثر انخفاضاً

الايكثر ارتفاعاً	الايكثر انخفاً

9.97 %	ج3.34	الاسكندرية الوطنية	23.79 %	ج4.521	حق اكتتاب فوديكو
9.71 %	ج4.37	ريكاب	10.00 %	ج10.45	المهندس للتأمين
9.19 %	ج8.99	القاهرة للخدمات	9.98 %	ج12.34	المصرية للاتصالات
7.60 %	ج13.00	اكرومصر	9.92 %	ج 9.64	فوديكو
6.38 %	ج 0.455	ثمار	9.84 %	ج2.68	المصريين للاسكان
5.56 %	ج17.00	مصر للزيوت	9.83 %	ج5.14	راية

هذه رؤية فنية وليست دعوة للبيع أو الشراء والشركة غير مسؤولة عن ما ينتج من
وجهة نظر احتمالية

إعداد

قسم التحليل الفني بشركة أرزان لتداول الأوراق المالية