

التقرير الفني لجلسة الأحد 18 أغسطس ورؤية لجلسة الإثنين 19 أغسطس

تحليل مؤشر EGX30:

أغلق مؤشر EGX30 فى جلسة الأحد 18 أغسطس على ارتفاع قوى بمقدار 101.57 نقطة بنسبة %0.73 بقيم وأحجام تداول وصلت إلى نصف المليار 509,714 مليون جنيه وذلك بفضل عمليات الشراء التي كانت بصورة متوسطة من قبل المؤسسات المصرية والعربية بكافة أفرادهما فى حين اتجهت للبيع المؤسسات الأجنبية والأفراد الأجانب فقط وانتهت الجلسة بصافى شراء للمؤسسات المصرية والعربية.

افتتحت الجلسة على 14295.13 نقطة وكانت بمثابة نقطة الافتتاح للجلسة وسجلت أدنى نقطة أيضاً للجلسة وبدأت القوة الشرائية الدافعة فى الظهور بصورة متوسطة وبأحجام متوسطة بلغت نصف مليار من أول الجلسة وذلك من قبل المؤسسات المصرية والعربية حتى صعد المؤشر إلى أن سجل أعلى مستوى 14421.54 نقطة وظلت القوة الشرائية مسيطرة وبأحجام متوسطة لتغلق الجلسة على 101 نقطة ارتفاعاً وعند أعلى مستوى حتى أغلق عند مستوى 14399.74 نقطة.

وبلغت عدد العمليات 19,686 ألف عملية على 161 شركة متداولة اليوم فاستقرت أسعار 37 شركة فى حين ربحت 90 شركة وخسرت 34 شركة بأحجام تداول 187,530 مليون سهم بقيمة 509,714 مليون جنيه.

النظرة الفنية:

لقد ارتدت مؤشرات البورصة اليوم منذ بداية الجلسة من مستوى دعم حققه فى جلسة الخميس وارتد منه عند مستوى 14285 نقطة حتى أغلق عند مستوى 14295 نقطة وهو دعم للترند الصاعد متوسط الأجل عند مستوى 14285 نقطة مما جعل القوة الشرائية متواجدة منذ بداية الجلسة حتى دفعت المؤشر الى الارتفاع ليصعد إلى أعلى مستوى عند 14421 نقطة وقد أشرنا سابقاً إلى أن جلسة اليوم لإعادة التوازن للصعود من جلسة الإثنين على أبسط الامور إلى جلسة الخميس 22

أغسطس مع اجتماع البنك المركزي واحتمالية إقرار تخفيض سعر الفائدة التي نتوقع انخفاضها بين 200 : 100 نقطة.

ولاحظنا خلال جلسة اليوم:

١- أسهم حققت قمم جديدة وأخرى احتفظت بالدعم القوية.

٢- ارتداد السوق إلى منطقة 14421 نقطة وهذا يعد من الأمور الهامة.

٣- إغلاق السوق فوق مستوى دعم 14387 نقطة.

٤- شمعة اليوم شمعة شرائية إيجابية مما أثرت أيضاً على الأسهم بشموع صاعدة.

ولكن رغم هذا فقد غابت عن السوق السيولة القوية التي يحتاجها السوق للصعود القوي والتي تزيد عن 800 مليون جنيه للجلسة الواحدة والتي شاهدها منذ أسبوع.

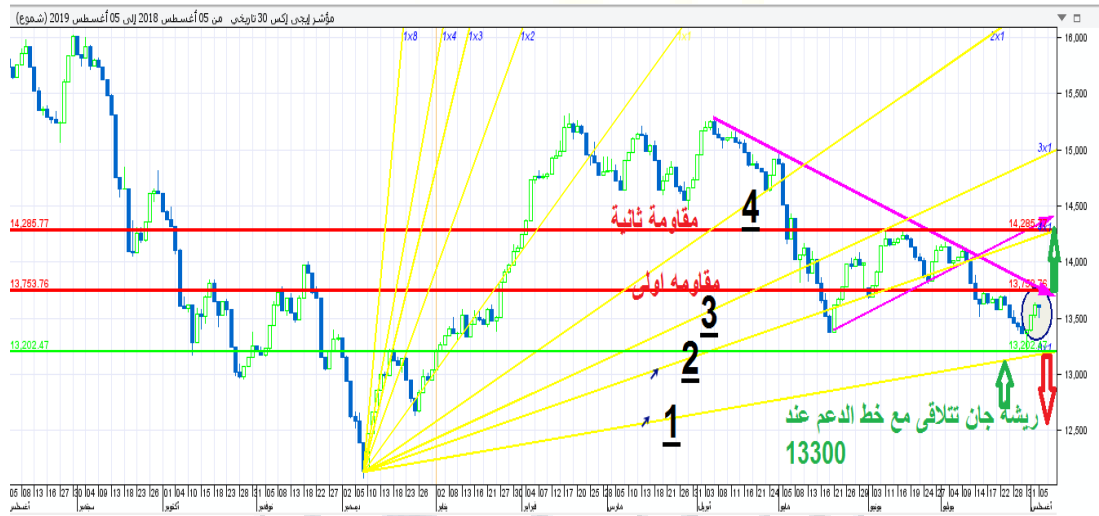
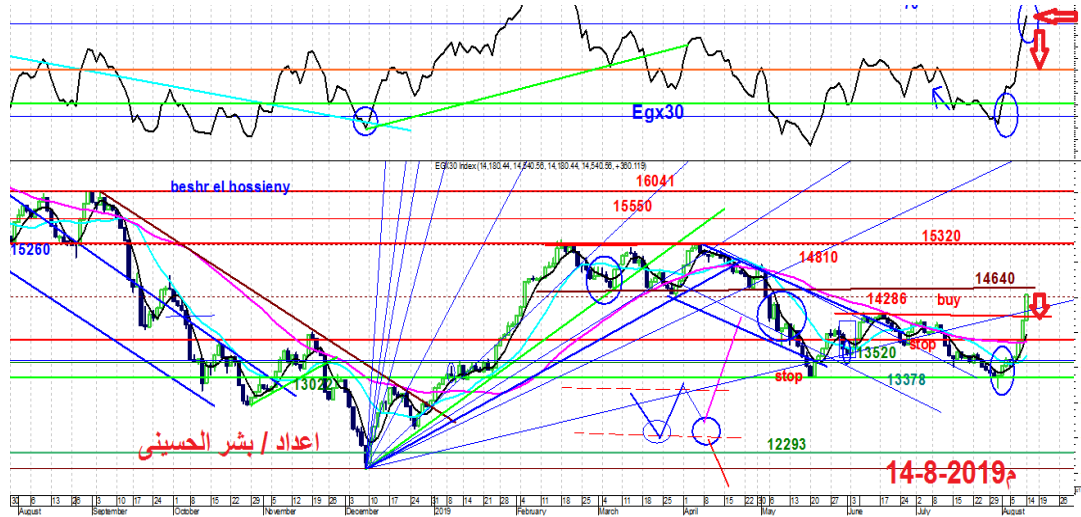
توصيات لجلسة الإثنين 19 أغسطس:

أتوقع أن جلسة الإثنين 19 أغسطس قد تشهد مواصلة الصعود القوي للمؤشر حتى يخترق مستوى أعلى 14640 نقطة لبدأ مرحلة الصعود إلى مستوى قمة الترنند الصاعد متوسط الأجل عند 15320 نقطة مروراً بـ 14640 ثم 14810 نقطة و 14993 نقطة.

لذلك أنصح بشراء الأسهم على دعومها الرئيسية ذات الكيان المالي القوي وذات الأحجام العالية في تداولها والتي لديها أخبار إيجابية قد تساعد على الصعود القوي خلال الأسبوع الحالي مع قرار البنك المركزي بتخفيض الفائدة مما يدفع السوق إلى الصعود القوي بأحجام قوية.

الشارت (١) يوضح اتجاه السوق مع التقرير الثبات عند قاع 13377 نقطة وتوضيحاً لكلامنا بأن اختراق مستوى 13762 نقطة صعود للقصر الأجل و 14285 نقطة للصعود الطويل ومتوسط الأجل.

للسوق التراجع فيه موضع



مقاومات المؤشر: نقطة 14430 - نقطة 14540 - نقطة 14640

دعوم المؤشر: نقطة 14387 - نقطة 14285 - نقطة 14180

تحليل مؤشر EGX70:

أنهى المؤشر EGX70 جلسته اليوم على ارتفاع بسيط ليسجل 2.81 نقطة بنسبة مئوية 0.52% وافتتح جلسته على 540.03 نقطة وكانت بمثابة نقطة الافتتاح وسجلت أيضاً أدنى نقطة عندها

وبدأت القوى الشرائية بصورة متوسطة والتي تناسبت مع تنفيذات المؤشر الرئيسى وصعدت أسهم الأفراد للكيس 70 حتى حققت 2.81 نقطة واستطاع المؤشر أن يحافظ على دعمه 540 ليرتفع إلى أن حقق قمته عند 543.18 نقطة وظلت القوة الشرائية مسيطرة حتى أغلق المؤشر الجلسة عند مستوى الصعود 542.84 نقطة.

وبلغت أحجام التداول 67,081 مليون سهم بقيمة تداول بلغت 125,148 مليون جنيه.

النظرة الفنية:

استطاع المؤشر السبعيني فى جلسة اليوم أن يحافظ على الثبات الصعودي إلى مستوى المقاومة عند مستوى 540 نقطة وذلك من خلال احتفاظه وارتكازه أعلى دعم هام 540 نقطة مما دفع القوة الشرائية أن تسيطر على مجريات الجلسة وارتفع المؤشر السبعيني ليستهدف مستوى 543 نقطة اليوم وترك شمعة شرائية إيجابية.

أتوقع أن جلسة الإثنين 19 أغسطس سيكمل المؤشر السبعيني مستوى الارتفاعات ليستهدف مقاومات جديدة 545 نقطة مما تدفعه إلى استهداف قمة جديدة نحو 550 نقطة خلال الأسبوع الحالى.

دعوم المؤشر: 542 نقطة – 539 نقطة – 535 نقطة

مقاومات المؤشر: 545 نقطة - 547 نقطة - 550 نقطة

رؤية للأسهم لجلسة الإثنين 19 أغسطس

السهم	دعوم	مقاومات	اتجاه السهم
التجارى الدولى	75.50-ج-74.40-ج 72.80	75.80 - 76.90 ج-78	-احتفاظ -متاجرة مستهدف 77-
النساجون بعد التوزيع	11.20 -10.90 10.40-ج	11.90ج--12.20ج- 12.80	شراء - متاجرة متوسط الاجل 14ج

هنيرمس	17.85 - 18.70 ج 17.40-	ج19.90-ج19.40-ج19	جنى- متاجرة متوسط الاجل 19ج
طلعت مصطفى	- 10.70-11.55 - 10.40	ج11.75-ج11.00-ج ج12.40	جنى -متاجرة- متوسط الاجل12.50
مصر الجديدة	-ج24.89-25.80	ج26.40-ج26.80-ج 27.40	متاجرة-متوسط الاجل ج 28.20-27.40
مدينة نصر	4.90 - 5.10 - 5.20-	ج5.85-ج5.70- 5.50-	شراء - متاجرة متوسط الاجل 6.70
القاهرة للزيوت	- 7.50 - 7.87 -7.20	ج8.30 - 8.07 - 7.95-	جنى - متاجرة متوسط الاجل 8.07ج
حديد وصلب	-ج2.98-2.90	- 3.24- 3.14 - 3.05	شراء - متاجرة متوسط الاجل4.65ج
المصرية للاتصالات	14.00-ج14.30-	ج 15.50 - 15.10- 14.70	شراء - متاجرة متوسط الاجل16ج
السويدى	13.50 -13.87	-ج14.70-ج14.20-- ج 15.50	شراء--متاجرة- متوسط 17ج
القلعة	2.52 -ج2.60 -	2.88 - -ج2.65- -ج2.78	شراء- متاجرة متوسط ارتدادى ج3.08
الشرقية للدخان	-ج15.30-15.50- 14.70	-ج16.70--16.20 -15.80	شراء - متاجرة متوسط الاجل ج17.70
اوراسكوم القابضة	66 -67-0.678--	-ج0.75 -0.71 -0.69 ج0.80	متاجرة متوسط ج0.82-ج0.75
بايونيرز	ج5.25 -5.40	ج 5.60 -ج5.90-ج ج6.20	شراء-متوسط ج7.00
العربية للشحن	ج0.75-ج.78	ج 0.83- 0.80 -ج0.89-	شراء-متاجرة متوسط الاجل 1.05ج
أبوقير للأسمدة	ج 21.50-ج 21.00-	-ج22.40-ج23.30-ج -24.40	شراء -متاجرة متوسط الاجل26.00ج
الملتنقى العربى	ج10.50 -ج10.88	ج11.25 -ج11.90-ج ج12.25	جنى- متاجرة- مستهدف 12.39
حديد عز	-ج10.65-10.80 ج10.30	ج11.70 -11.20-ج ج10.88	شراء - متوسط الاجل 13
كيما	5.75 -5.85-ج5.95-	ج6.40-ج6.15 -ج5.99	شراء-متوسط 6.89
اوراسكوم للفنادق	ج6.80 -ج7.00	ج7.70-ج7.50 -ج7.30	شراء-متوسط 8ج
المنتجات	-ج2.40- ج2.45- ج2.35	ج2.59-ج2.54-	جنى - مستهدف ج2.80
بالم هيلز	2.29-ج2.34-	ج 2.38 -ج2.48-ج ج2.53	شراء- متوسط ج3.30

ترشيحات وتوصيات:

• غبور أوتو:

السهم دعم قوى 3.80 ج صعود 4 ج اختراقها 4.40 ج وقف خسارة كسر 3.70 ج.

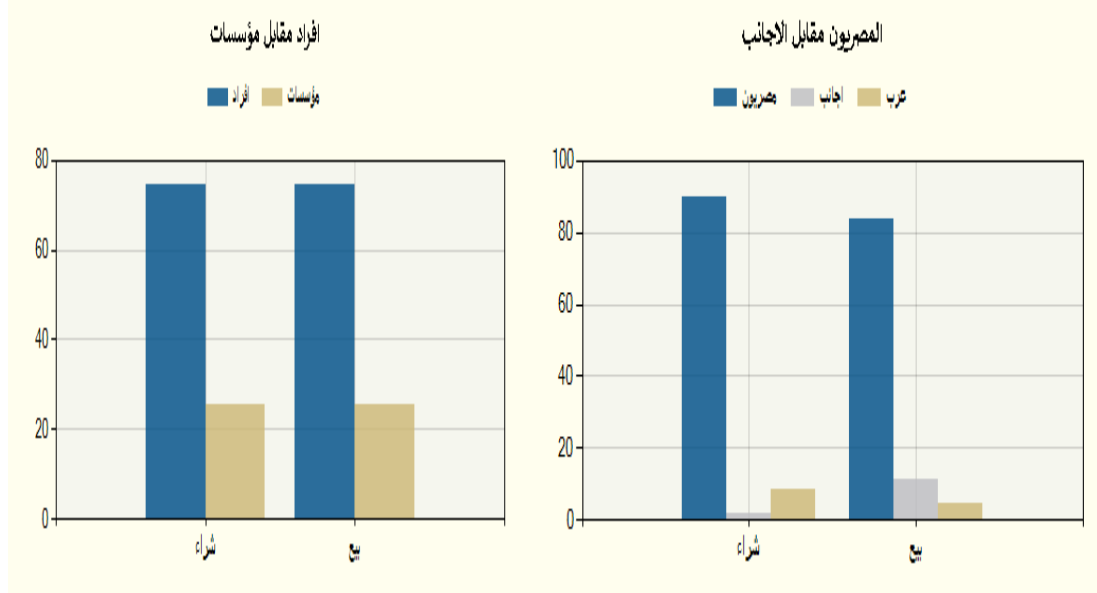


معلومة تداول:

- الاتجاه العام الصاعد لا يتحقق الا بسيولة 800 مليون للجلسة.
- اختراق الترنند الهابط يحدث الهبوط السعري ويبدأ تكوين الاتجاه الصاعد.
- إذا تحقق الاتجاه الصاعد احتفظ وتاجر على دعم وبيع على مقاومة.
- الاتجاه العرضى الهابط يتميز بقيم تداول ضعيفة وتكون تجميعية حتى تحدث الإنفراجة.

فئات المستثمرين في جلسة الأحد 18 أغسطس:

اسم الفئة	قيمة البيع (ج. م)	قيمة الشراء (ج. م)	صافي القيمة (ج.م.)
مصريين	426,130,310	455,040,897	28,910,587
عرب	22,733,811	43,697,346	20,963,534
اجانب	58,310,485	8,436,363	-49,874,121



الأسهم الأكثر ارتفاعاً والأسهم الأكثر انخفاضاً

الأكثر انخفاضاً			الأكثر ارتفاعاً		
10.00%	ج18.01	مصر للزيوت	10.00%	ج56.10	مصر للفنادق
9.28%	ج15.54	مطاحن جنوب القاهرة	9.97%	ج 7.06	آراب ديرى
8.00 %	ج3.45	برايم القابضة	9.79%	ج4.82	العربية للصناعات
7.04 %	ج17.56	مصر بنى سويف	9.67%	ج5.90	جولدن تكس
6.54%	ج0.50	ثمار	9.54%	ج3.10	ليسيكو مصر
4.96%	ج3.46	الشرقية الوطنية	8.13%	ج9.44	العربية لاستصلاح

هذه رؤية فنية وليست دعوة للبيع أو الشراء والشركة غير مسؤولة عن ما ينتج من وجهة نظر احتمالية

إعداد

قسم التحليل الفني بشركة أرزان لتداول الأوراق المالية