

التقرير الفنى لجلسة الثلاثاء 17 ديسمبر ورؤية لجلسة الأربعاء 18 ديسمبر

تحليل مؤشر EGX30:

أغلق المؤشر EGX30 فى جلسة الثلاثاء 17 ديسمبر على ارتفاع قوى جداً بمقدار 222.77 نقطة بنسبة %1.66 بقيم وأحجام تداول تجاوزت المليار جنيه لأول مرة منذ شهر حيث وصلت الى 1,092,766,076 جنيه وذلك بفضل عمليات الشراء التى كانت بصورة قوية جداً من قبل كافة المؤسسات المصرية والعربية والاجنبية والافراد العرب فى حين اتجهت للبيع الافراد الاجانب والمصريين وانتهت الجلسة بصافى شراء للاجانب والعرب فقط.

وقد افتتح المؤشر الجلسة على 13404.62 نقطة وكانت بمثابة نقطة الافتتاح وسجلت ايضاً ادنى نقطة فى الجلسة، وبدأت القوة الشرائية الدافعة بصورة قوية جداً من قبل الافراد العرب وكافة المؤسسات فارتفع المؤشر حتى حقق ارتفاعاً وصل الى 222 نقطة وسجل اعلى مستوى للجلسة عند 13627.19 نقطة وظلت القوة الشرائية القوية مسيطرة على السوق حتى اغلق المؤشر على اعلى مستوى عند 13627.19 نقطة.

وبلغت عدد العمليات 21,731 ألف عملية على 184 شركة متداولة اليوم فاستقرت أسعار 49 شركة فى حين ربحت 111 شركة وخسرت 29 شركة بأحجام تداول 167,428 مليون سهم بقيمة تداول تجاوزت المليار 1,092,766,076 جنيه.

النظرة الفنية:

افتتح المؤشر جلسة اليوم على مستوى 13404 نقطة وبدأت القوة الشرائية منذ بداية الجلسة بالاندفاع القوى نحو الشراء بسيولة عالية مما دفعت المؤشر بجميع قطاعات السوق الى الارتفاع القوى، حيث استطاع المؤشر اختراق مقاومتان وهما 13440 نقطة والمقاومة الثانية 13523 نقطة حتى وصل الى اعلى مستوى للجلسة 13627 نقطة، وقد تجاوزت معدل السيولة اعلى من المليار التى لم نراها منذ شهر وتركت شمعة ايجابية ممثلة بالشراء تؤكد شمعة جلسة امس لتكون نموذج صاعد قوى جداً يدفع السوق الى الصعود نحو 90% من مستوياته التى هبط منها فلذلك سنجد أن السوق فى الجلسات المقبلة سوف يدخل فى الترنند الصاعد قصير الاجل اعلى مستوى 13750 نقطة ليكون الاتجاه الصاعد الحقيقى للسوق مع الحفاظ على مستوى السيولة

اليومية اعلى من 800 مليون جنيه.

ومن اهم اسباب السيولة العالية التى شاهدها اليوم انه قد تم اضافة سهم أرامكو السعودية إلى المؤشر Morgan Stanley مما دفع الاجانب ان يدخلوا بقوة للشراء حيث أدى إلى ارتفاع سعر السهم وقد وصل إلى 40 ريال سعودي وكانت قيمته 32 ريال فى الاكتتاب مما دفع العرب بكل ثقلهم على البيع وأدى إلى هبوطه الى مستوى 37 ريال بنهاية الجلسة، وخروج هذه السيولة العالية وتم استثمارها فى جلسة اليوم فى السوق المصرى الذى وصلت أسعار الأسهم فيه إلى أدنى المستويات.

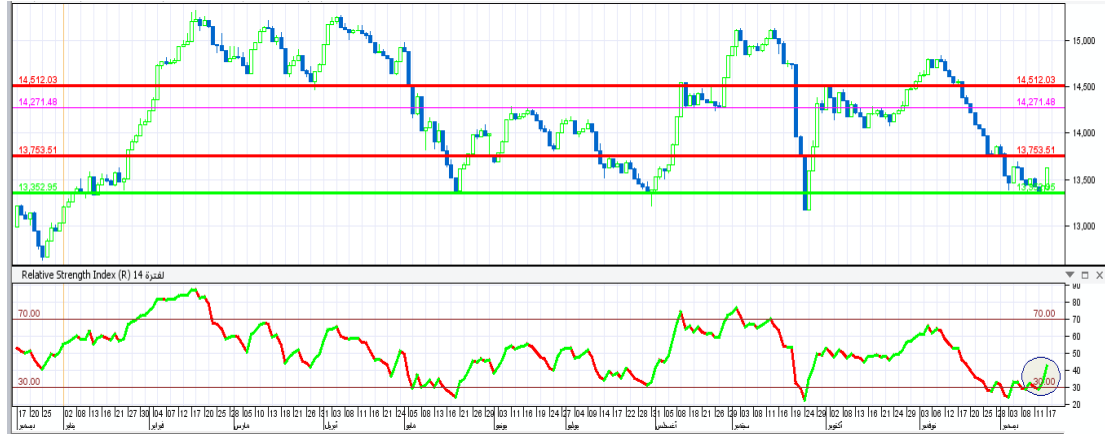
وقد لاحظنا نقاط ايجابية فى جلسة اليوم وهى:

- 1- ثبات التجارى فى منطقة الدعم 78 ج واختراقها الى مستوى قرب 80 ج.
 - 2- اتجاه كافة المؤسسات للشراء اليوم لأول مرة و بسيولة عالية لم نراها منذ شهور حيث تجاوزت المليار جنيه وهى سيولة تكفى للصعود.
 - 3- الاسهم اعطت نماذج عاكسة للاتجاه تشير الى الصعود.
 - 4- اختراق المؤشر لمستوى مقاومتان واقترب من الثالثة 13440-13523 نقطة ووصل الى قرب مستوى 13642 نقطة.
 - 5- كون السوق بشمعة اليوم مع شمعة الامس نموذج عاكس للاتجاه الصاعد.
- أتوقع أن جلسة الاربعاء 18 ديسمبر ستشهد تحقيق الترنند الصاعد قصير الاجل باختراق وتحقيق مستوى قمة 13750 نقطة، وهذا سوف يدفع التجارى الى اختراق مستوى 80 ج الهام والصعب الذى ايضاً يدفع السهم الى تحقيق مستويات صاعدة قوية، وعندما يتم الدخول فى الاتجاه الصاعد سوف تكون مستوى القمة المستهدفة عند 14285 نقطة مرة اخرى، ولا نخشى اى تهدئات فى المؤشر حتى بعد اختراق المنطقة واعادة اختبارها لان السوق صاعد لان السيولة تواجدت بالفعل فى السوق.

فأنصح بالدخول واقتناص الفرص فى الاسهم التى أعطت اشارات ايجابية للارتداد عند اى

تهدئات فيها.

الشارات يوضح اختراق الخط الشرائى 30 على مؤشر RSI ومنطقة المؤشر فى الفترة الحالية و
الفترة القادمة.



مقاومات المؤشر: 13642 نقطة - 13750 نقطة - 13830 نقطة

دعوم المؤشر: 13620 نقطة - 13523 نقطة - 13440 نقطة

تحليل مؤشر EGX70:

أنهى المؤشر EGX70 جلسته يوم الثلاثاء 17 ديسمبر على ارتفاع قوى لي سجل 5.74 نقطة بنسبة مئوية 1.10% وقد افتتح جلسته على 521.34 نقطة وكانت بمثابة نقطة الافتتاح وسجلت ادنى مستوى للجلسة ايضا، وظهرت القوة الشرائية بصورة قوية دفعت المؤشر الى الصعود

لاعلى مستوى للجلسة عند 527.14 نقطة واستمرت القوة الشرائية ليغلق المؤشر عند اعلى مستوى عند 527.14 نقطة.

وبلغت أحجام التداول 54,446 سهم بقيمة تداول بلغت 149,083 مليون جنيه.

النظرة الفنية:

شهدت جلسة اليوم افتتاح المؤشر على 521.42 نقطة وقد سجلت ادنى مستوى للجلسة، ثم ظهرت القوة الشرائية فى السوق بسيولة عالية لم تحدث منذ شهور فارتفع المؤشر حتى اخترق مستوى مقاومة 525نقطة، حتى استهدف اعلى مستوى عند 527نقطة وترك شمعة شرائية ايجابية قوية تدفع السوق الى الاستمرار فى الصعود نحو اختراق مقاومة رئيسية عند 530نقطة التى تساعد المؤشر على استهداف مستويات قمة أعلى فى الجلسات المقبلة.

أتوقع أن جلسة الاربعاء ستشهد مواصلة الصعود بتواجد القوة الشرائية الدافعة بقوة لكى يستطيع السوق اختراق منطقة المقاومة 530نقطة وتأكيدا ليبنى عليها السوق الصعود القوى نحو مستويات اعلى فى جلسة الغد بسبب الشمعة الشرائية الايجابية الشرائية التى تحققت فى جلسة الثلاثاء للمرة الثانية لتأكيد النموذج الارتدادى العاكس للاتجاه نحو الصعود.

على العلم ان جميع أسعار الأسهم فى المؤشر EGX70 فى ادنى مستوياتها حيث وصلت تحت مستويات طرحها مما يعظم الارباح والاستثمار والاتجاه نحو اسهم الافراد.

فأنصح باستغلال الفرص الشرائية للدخول.

دعوم المؤشر: 525نقطة – 520نقطة – 518نقطة

مقاومات المؤشر: 530 نقطة - 533 نقطة - 537 نقطة

رؤية للأسهم لجلسة الأربعاء 18 ديسمبر:

السهم	دعــــــــوم	مقاومــــــــــــــــات	اتجاه السهم
التجارى الدولى	- 78.50 - 79.40 - 77.90 76.90 - ج	- 79.80 - 80.90 - ج 81.90 - 83 ج	شراء-احتفاظ --متاجرة مستهدف بيعى ج-85.70
النساجون	- 10.40 - 10.70 10.20 - ج	11.10 - ج - 11.40 ج- 11.80	شراء - متاجرة متوسط الاجل 14 ج
هيرمس	- 16.40 - 16.90 ج 15.90 - ج	- 18.90 - 17.40 - ج ج 20.30 - ج 19.30	شراء- متاجرة متوسط الاجل 20.70 ج
طلعت مصطفى	7.80-8.23 - 8.34	8.70-8.40 ج- 9.00 9.20	شراء-متاجرة- متوسط الاجل 12.00
مصر الجديدة	23.40- 23.80 - 24.3	25.50-24.80- ج- 26.40	شراء متاجرة-متوسط الاجل - 31.70
القاهرة للزيوت	11.10 - 11.40-11.60 - 10.90-	12.90 - ج 12.30 - 11.78 .	- متاجرة متوسط الاجل 12.90 ج
حديد وصلب	- 2.30- 2.45-	- 2.75 - 2.67 - 2.55 - -	شراء - متاجرة متوسط الاجل 4.65 ج
المصرية للاتصالات	9.89-ج 10.40-10.60	11.70-ج 11.30 - 10.80 ج	شراء - متاجرة متوسط الاجل 14 ج
السويدى	- 11.46--11.60 11.30	- 12.80- 12.20-11.76. -	شراء --متاجرة- متوسط 17 ج
القلعة	ج 2.10-2.20 - 2.34 ج	2.68 - ج 2.57 - 2.45-	اتجاه هابط - متاجرة متوسط ارتدادى ج 2.58
الشرقية للدخان	- 14.70-15.00- ج	- 16.40--15.90 - 15.20 - ج	- متاجرة متوسط الاجل 17.70 ج
اوراسكوم القابضة	ج 53 - 55 - 564	ج 0.64 - ج 0.62 - .0.59 ج	شراء-متاجرة متوسط ج 0.82-ج 0.75 ج
سوديك	ج 13.70 - 13.93-14	15.10-14.70-ج 14.30	شراء-متوسط ج 17.30-ج 19 ج
العربية للشحن	ج 65 . 66-67 ج	ج 0.73- ج 0.70- 77 ج	شراء-متاجرة متوسط الاجل 1.05 ج
سيدى كرير	- 8.78 - 9.24 ج 8.50 - ج	ج 10.30-ج 9.70-ج 9.45	شراء- متاجرة- مستهدف 15.90
حديد عز	ج 10.80 - 11.20	ج 12.20 - 11.70-ج 11.30	شراء - متوسط الاجل 14
كيما	ج 5.10 - 5.17-ج 5.32-	- 5.89 - 5.75-5.50 - ج	شراء-متوسط 6.89
عربية خليج بعد	ج 1.55 - ج 1.57-	ج 1.67 - ج 1.62 - 1.70 ج	شراء - مستهدف 2.30

التوزيع			
المالية والصناعية	-11.90 ج- 11.70 ج	-12.20 ج- 12.90 ج-	جنى--مناجرة- مستهدف 12.93 ج
بالم هيلز	- 1.77 -1.84 -1.88	ج 1.94-ج-2.04-ج-2.12 ج	شراء- متوسط 3.30 ج
ايجيترانس	ج 6.70- 6.80 -7.00	ج 7.38-ج-7.58-ج-7.78 ج	شراء-متوسط 9.70- ج
مصر للكيمياويات	6.20-6.30--	ج 7.19-ج-7.45-ج-7.75 ج	شراء- مستهدف ج 10.50
انتاج اعلامى	ج 4.17- 4.27. -4.35	ج 4.50-ج-4.78- ج-4.90 ج	شراء - متاجرة مستهدف 5.60
جى بى اوتو	3.57-ج-3.70-3.82	ج 3.87-ج-3.97-ج-4.20 ج	شراء- مستهدف- ج 4.40- ج-4.85 ج
المنتجات	ج 2.20-2.40-ج-2.55-	ج 2.87.-2.70 - ج 3.05 ج	شراء- مستهدف ج 3.40

أسهم أعطت إشارات جيدة:

- قطاع الأدوية

- مصر الجديدة ونموذج عاكس باختراق 23.80 ج.

- كيما والثبات أعلى 5.20 ج واختراق 5.50 ج.

- جى بى أوتو دعم 3.70 ج ومقاومة 3.84 ج اختراقها 4.20 ج.

- التجارى الدولى 78.50 ج باختراقها صعود إلى 80 ج.

- مصر للألومنيوم الثبات أعلى 13.20 ج واختراق 13.80 ج.

معلومة تداول :

- خط الـ 30 على مؤشر RSI هو منطقة التشبع البيعى وبداية دخول المشتري منها

- خط 70 يسمى خط البيعى هى منطقة جنى ارباح حدث فيها تشبع شرائى وتحدث بداية تصحيحه منها

- السيولة المطلوبة للصعود لا تقل عن 800 مليون جنية حتى يتحقق الاتجاه الصاعد

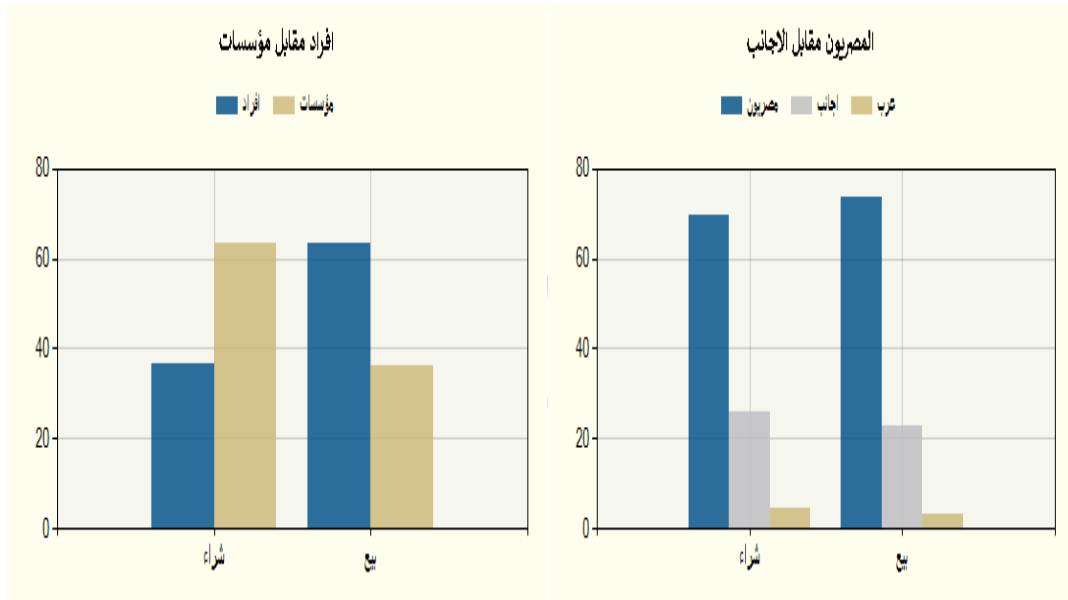
- هناك نوعان للشراء الإيجابي:

أ- الشراء على دعم قوى ارتكز السهم عليها أكثر من جلسة.

ب- بعد اختراق مناطق مقاومة جيدة للسهم ويتم التأكيد للدخول.

فئات المستثمرين في جلسة الثلاثاء 17 ديسمبر

اسم الفئة	قيمة البيع (ج. م)	قيمة الشراء (ج. م)	صافي القيمة (ج.م.)
مصريين	792,490,689	745,924,809	-46,565,880
عرب	35,523,541	46,710,539	11,186,998
اجانب	245,385,331	280,764,213	35,378,882



الأسهم الأكثر ارتفاعاً والأسهم الأكثر انخفاضاً

الأكثر انخفاً			الأكثر ارتفاعاً		
11.55 %	ج3.60	العربية للأسمنت	10.00 %	ج111.25	مطاحن وسط وغرب الدلتا
10.00 %	ج5.22	روبكس	9.98 %	ج41.66	العامة للصوامع
10.00 %	ج2.70	الاسكندرية الوطنية	9.80 %	ج3.36	سبأ
9.93 %	ج4.99	راية لخدمات الاتصالات	9.75 %	ج2.59	المجموعة المصرية
9.75 %	ج1.620	سيبنالكس	9.00 %	ج9.20	مطاحن ومخابر الاسكندرية
9.44 %	ج4.51	راية	8.29 %	ج2.35	القلعة

أرزان
ARZAN

هذه رؤية فنية وليست دعوة للبيع أو الشراء والشركة غير مسؤولة عن ما ينتج من وجهة نظر احتمالية

إعداد

قسم التحليل الفني بشركة أرزان لتداول الأوراق المالية