

## التقرير الفني لجلسة الخميس 15 أغسطس ورؤية لجلسة الأحد 18 أغسطس

### تحليل مؤشر EGX30:

أغلق مؤشر EGX30 فى جلسة الخميس 15 أغسطس على تراجع قوى جداً بمقدار 245 نقطة بنسبة 1.69% بقيم وأحجام تداول وصلت أقل من المليار حيث بلغت 700 جنيه وذلك بفضل عمليات البيع التي كانت بصورة متوسطة من قبل المؤسسات الأجنبية والأفراد فقط فى حين اتجهت للشراء المؤسسات المصرية والعربية والأفراد الأجانب والمصريين وانتهت الجلسة بصافى بيع للمؤسسات الأجنبية.

افتتحت الجلسة على 14540.56 نقطة وكانت بمثابة نقطة الافتتاح للجلسة وسجلت أعلى نقطة أيضاً عند 14542.13 نقطة للجلسة وبدأت القوة البيعية الضاغطة فى الظهور بصورة قوية وبأحجام متوسطة من أول الجلسة من قبل المؤسسات الأجنبية والعربية حتى هبط المؤشر إلى أن سجل أدنى مستوى 14282.56 نقطة وظلت القوة البيعية مهيمنة وبأحجام متوسطة لتغلق الجلسة على 245 نقطة تراجع وعند أدنى مستوى حتى أغلق عند مستوى 14295.13 نقطة.

وبلغت عدد العمليات 23,132 ألف عملية على 168 شركة متداولة اليوم فاستقرت أسعار 37 شركة فى حين ربحت 50 شركة وخسرت 81 شركة بأحجام تداول 177,874 مليون سهم بقيمة 753 مليون جنيه.

### النظرة الفنية:

لقد تراجع المؤشر الرئيسى للبورصة اليوم منذ بداية الجلسة من مستوى قمة 14542 نقطة حتى هبط إلى مستوى دعم للترند الصاعد متوسط الأجل عند مستوى 14285 نقطة حيث حقق المؤشر مستوى 14283 نقطة ولكن لاحظنا أن أحجام التداول كانت أقل من المليار وهذا جيد مبدئياً وظهر على أحجام التداول وعدد العمليات فى السوق ولاحظنا أن سبب التراجع اليوم أن السوق وصل فى جلسة الأربعاء إلى مناطق جنى أرباح عند 14540 نقطة التي حققها فى جلسة واحدة فكان لا بد من إعادة اختبار منطقة الاختراق التي تحولت من مقاومة إلى دعم للترند الصاعد متوسط الأجل إلا

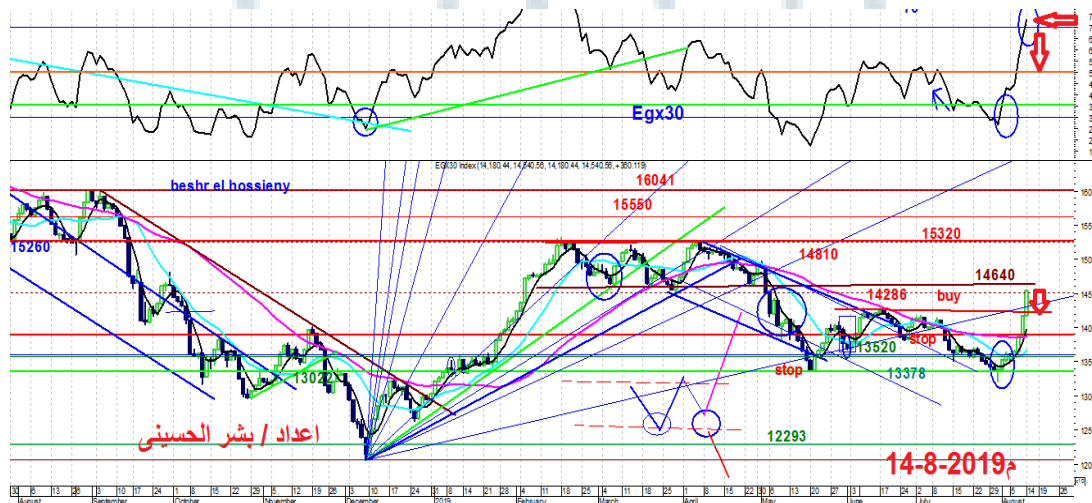
وهى 14285 نقطة فبذلك يعد تراجع منطقي للمؤشر فى جلسة اليوم وكذلك وصول الأسهم القيادية إلى مستهدفات كالتجارى 77ج وهيرمس 19.00ج ومصر الجديدة 25.80ج ومالهم من أوزان فى المؤشر الرئيسى للسوق لذلك أرى أن جلسة الأحد ستكون عرضية هابطة لإعادة التوازن للصعود من جلسة الإثنين على أبسط الأمور إلى جلسة الخميس 22 أغسطس مع اجتماع البنك المركزى واحتمالية إقرار تخفيض سعر الفائدة التى نتوقعها بين 100:200 نقطة.

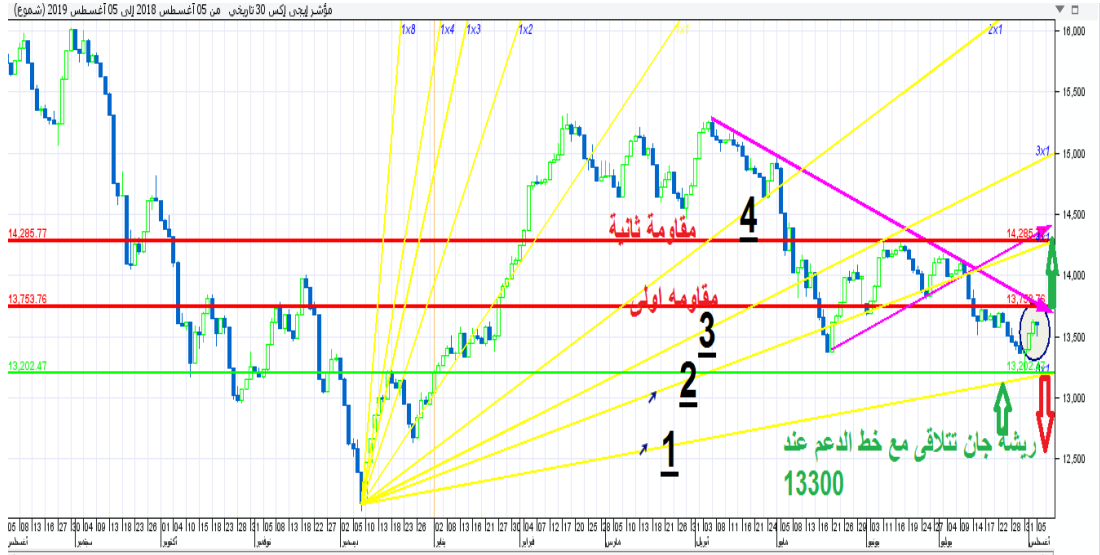
### توصيات لجلسة الأحد 18 أغسطس:

أتوقع أن جلسة الأحد 18 أغسطس قد تشهد مواصلة التراجع العرضى البسيط للمؤشر الرئيسى حتى يرتكز أعلى مستوى 14285 نقطة ليبدأ مرحلة الصعود إلى مستوى قمة الترنند الصاعد متوسط الأجل عند 15320 نقطة مروراً بـ 14640 ثم 14810 نقطة و14993 نقطة.

لذلك أنصح بالشراء على دعوم الأسهم الرئيسية ذات الكيان المالى القوى وذات الأحجام العالية فى تداولها والتي لديها أخبار إيجابية قد تساعد على الصعود القوى خلال الأسبوع القادم.

الشارت (1) يوضح اتجاه السوق مع التقرير الثبات عند قاع 13377 نقطة وتوضيحاً لكلامنا بأن اختراق 13762 صعوداً للقصر و14285 نقطة للطويل والمتوسط الأجل. موضح فيه التراجع للسوق





مقاومات المؤشر: نقطة 14387 - نقطة 14430 - نقطة 14540

دعوم المؤشر: نقطة 14285 - نقطة 14180 - نقطة 14078

### تحليل مؤشر EGX70:

أنهى المؤشر EGX70 جلسته الخميس 15 أغسطس على تباين بسيط ليسجل 0.07 نقطة أخضر بنسبة مئوية 0.01% وافتتح جلسته على 539.96 نقطة وكانت بمثابة نقطة الافتتاح وسجلت أعلى نقطة أيضاً عند 540.26 وبدأت القوة البيعية بصورة ضعيفة والتي أدت إلى هبوط أسهم الأفراد للكيس 70 حتى حققت تراجعاً 0.87 نقطة بسيولة ضعيفة في أحجام وقيم التداول ليهبط إلى مستوى دعم 539 نقطة واستطاع أن يحافظ على دعمه وارتد منه ليغلق بالقرب من مستوى الافتتاح عند 540.03 نقطة.

وبلغت أحجام التداول 56,353 مليون سهم بقيمة تداول بلغت 135,823 مليون جنيهاً.

### النظرة الفنية:

استطاع المؤشر السبعيني في جلسة اليوم أن يحافظ على الثبات السعودي إلى مستوى المقاومة عند مستوى 540 نقطة وذلك من خلال احتفاظه وارتكازه أعلى دعم هام 539 نقطة مما دفع القوة

الشرائية أن تسيطر على مجريات الجلسة وأغلقت بالقرب من أعلى نقطة الافتتاح بعد أن تراجع المؤشر 0.87 نقطة وترك شمعة إيجابية وأغلق عند 540.03 نقطة.

أتوقع أن جلسة الأحد 18 أغسطس سوف يواصل المؤشر السبعيني مستوى الارتفاعات التي بناها خلال آخر جلسيتين قبل العيد ٧-٨ أغسطس حتى يكمل الصعود إلى مستويات مقاومة عند 540 نقطة التي باختراقها يدفع المؤشر إلى اختبار مقاومة 545 نقطة التي يتجاوزها يستهدف قمة الترنند عند 550 نقطة.

دعوم المؤشر: 539 نقطة – 535 نقطة – 530 نقطة

مقاومات المؤشر: 545 نقطة - 547 نقطة -550 نقطة

### رؤية للأسهم لجلسة الأحد 18 أغسطس

السهم	دعوم	مقاومات	اتجاه السهم
التجارى الدولى	73.40-ج-74.50-ج 72.80	75.80 - 76.90 ج-78	-احتفاظ -متاجرة مستهدف 77-
النساجون بعد التوزيع	10.90 -11.20 10.40-ج	11.90 ج-12.20 12.80	شراء – متاجرة متوسط الاجل 14ج
هيرمس	17.85 - 18.40 ج -17.40-ج	19 ج-19.40-ج-19.90	جنى- متاجرة متوسط الاجل 19ج
طلعت مصطفى	10.70-11.55 - 10.40	11.75-ج-11.00-ج ج12.40	جنى -متاجرة- متوسط الاجل12.50
مصر الجديدة	24.30- - 24.60	24.90-ج-25.80-ج-26.40	متاجرة-متوسط الاجل ج 28.20-27.40
مدينة نصر	4.90 -5.10 - 5.20-	5.50- 5.70-ج-5.85	شراء – متاجرة متوسط الاجل 6.70
القاهرة للزيوت	7.50 - 7.80 -7.20	-7.95 - 8.07 -8.30	جنى – متاجرة متوسط الاجل 8.07ج
حديد وصلب	-2.85-ج2.94	-3.24- 3.14 - 3.05	شراء – متاجرة متوسط الاجل4.65ج
المصرية للاتصالات	14.00-ج14.30-	14.70 - 15.10 - 15.50 ج	شراء – متاجرة متوسط الاجل16ج

شراء--متاجرة-- متوسط 17ج	-14.70ج-14.20-- - 15.50ج	13.50 -13.70	السويدي
شراء-- متاجرة متوسط ارتدادي 3.08ج	2.88 - -2.65ج- -2.78ج	2.52 ج-2.60 -	القلعة
شراء - متاجرة متوسط الاجل 17.70ج	-16.70--16.20 -15.80ج	-15.30ج-15.50- 14.70	الشرقية للدخان
متاجرة متوسط 0.82ج-0.75ج	-0.75ج-0.71 -0.69 0.80ج	65-0.67--	اوراسكوم القابضة
شراء-متوسط 7.00ج	6.20ج-5.90ج-5.60ج	5.25 ج-5.40	بايونيرز
شراء-متاجرة متوسط الاجل 1.05ج	-0.89ج-0.83 -0.79ج	0.75ج-0.76	العربية للشحن
شراء -متاجرة متوسط الاجل26.00ج	-24.40-23.30ج-22.40-	21.00ج-21.50-	أبوقير للأسمدة
جنى- متاجرة- مستهدف 12.39ج	12.25ج-11.90ج-11.25ج	10.50ج-10.88ج	الملتقى العربى
شراء - متوسط الاجل 13	-11.20ج-10.88 11.70ج	-10.35ج-10.50 9.90ج	حديد عز
شراء-متوسط 6.89ج	6.40ج-6.15ج-5.99ج	5.75ج-5.85-	كيما
شراء-متوسط 8ج	7.70ج-7.50ج-7.30ج	6.80ج-7.00ج	اوراسكوم للفنادق
جنى - مستهدف 2.80ج	2.59ج-2.54-	-2.40ج-2.47- 2.35ج	المنتجات
شراء- متوسط 3.30ج	2.53ج-2.48ج-2.34ج	2.19ج-2.28-	بالم هيلز

## ترشحات وتوصيات:

### • عبور أوتو:

السهم دعم قوى 3.80 ج صعود 4 ج اختراقها 4.40 ج وقف خسارة كسر 3.70 ج.

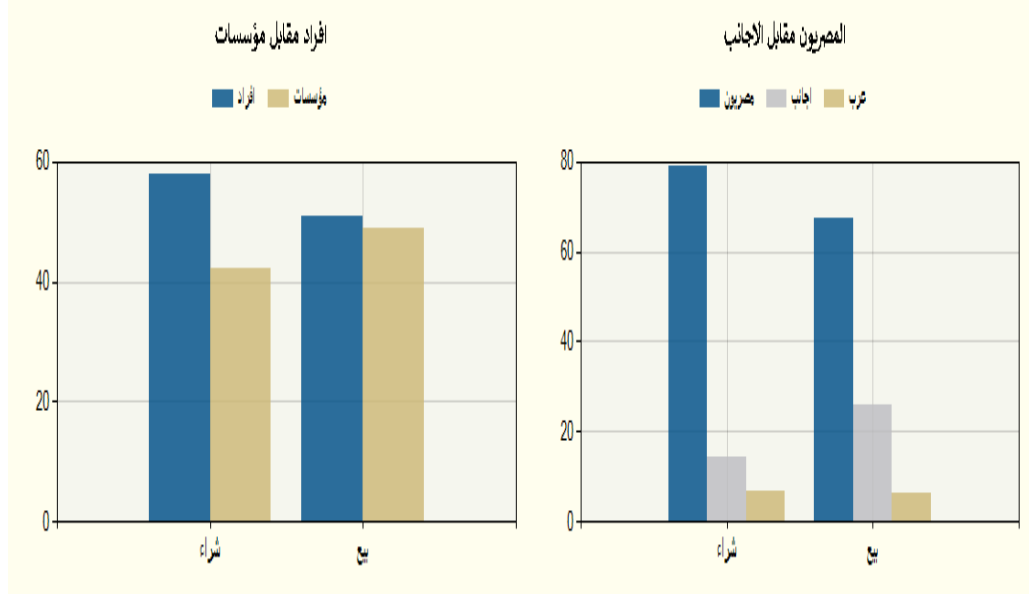


## معلومة تداول:

- الاتجاه العام الصاعد لا يتحقق الا بسيولة 800 مليون للجلسة.
- اختراق الترنند الهابط يحدث الهبوط السعري ويبدأ تكوين الاتجاه الصاعد.
- إذا تحقق الاتجاه الصاعد احتفظ وتاجر على دعم وبيع على مقاومة.
- الاتجاه العرضي الهابط يتميز بقيم تداول ضعيفة وتكون تجميعية حتى تحدث الإنفراجة.

## فئات المستثمرين في جلسة الخميس 15 أغسطس:

اسم الفئة	قيمة البيع (ج. م)	قيمة الشراء (ج. م)	صافي القيمة (ج.م.)
مصريين	506,499,214	593,634,576	87,135,361
عرب	49,115,824	51,065,758	1,949,934
اجانب	196,357,009	107,271,714	-89,085,295



### الأسهم الأكثر ارتفاعاً والأسهم الأكثر انخفاضاً

الأكثر ارتفاعاً			الأكثر انخفاضاً		
أكرو مصر	15.79 ج	9.96%	مصر للزيوت	18.01 ج	9.95%
بنك قطر الوطنى	44.99 ج	9.89%	العربية لاستصلاح	8.01 ج	8.25%
الإسكندرية للأسمنت	3.93 ج	9.78%	دلتا للطباعة	7.35 ج	7.66%
دلتا للإنشاء	5.20 ج	9.70%	مطاحن جنوب القاهرة	15.88 ج	7.30%
الإسكندرية للأدوية	109.89 ج	9.52%	العامية لاستصلاح	10.25 ج	7.07%
قناة السويس لتوطين التكنولوجيا	23.30 ج	9.23%	العالمية للاستثمار	8.40 ج	6.67%

هذه رؤية فنية وليست دعوة للبيع أو الشراء والشركة غير مسؤولة عن ما ينتج من  
وجهة نظر احتمالية

إعداد

قسم التحليل الفني بشركة أرزان لتداول الأوراق المالية