

التقرير الفنى لجلسة الثلاثاء 15 أكتوبر ورؤية لجلسة الأربعاء 16 أكتوبر

تحليل مؤشر EGX30:

أغلق المؤشر EGX30 فى جلسة الثلاثاء 15 أكتوبر على تراجع بمقدار 119.94 نقطة بنسبة 0.85% بقيم وأحجام تداول أقل من جلسة امس حيث بلغت 447,517,220 جنيه وذلك بفضل عمليات البيع التي كانت بصورة واضحة من قبل كافة المؤسسات الاجنبية والمصرية فى حين اتجهت للشراء الافراد المصريين والعرب والاجانب والمؤسسات العربية وانتهت الجلسة بصافى بيع للاجانب فقط.

افتتحت الجلسة على 14180.75 نقطة وكانت بمثابة نقطة الافتتاح للجلسة وأعلى نقطة للجلسة أيضاً وبدأت القوة البيعية الضاغطة بصورة بسيطة من قبل الاجانب فى الظهور منذ بداية الجلسة فهبط المؤشر حتى حقق تراجعاً بمقدار 120 نقطة وسجل ادنى مستوى عند 14057.02 نقطة للجلسة وظلت القوة البيعية متحكمة فى السوق حتى اغلق على أدنى مستوى عند 14060.82 نقطة.

وبلغت عدد العمليات 16,945 ألف عملية على 181 شركة متداولة اليوم فاستقرت أسعار 38 شركة فى حين ربحت 47 شركة وخسرت 96 شركة بأحجام تداول 159,714 مليون سهم بقيمة تداول 447,517,220 جنيه.

النظرة الفنية:

شهدت جلسة اليوم تراجعاً من بداية الجلسة من مستوى افتتاح الجلسة 14180 نقطة وبدأت القوة البيعية تظهر ولكن بصورة أقل من جلسة امس مما ادى الى جفاف أيضاً فى القوة الشرائية ودفع القوة البيعية للظهور مرة اخرى فى جلسة اليوم وظهر ذلك على التراجع فى تداول سهم التجارى الدولى حيث اختبر نقطة الدعم 78.50 ج وارتد منها الى ان وصل الى مستوى 79.50 ج ولكن ما تسبب فى ظهور القوة البيعية فى السوق اليوم هو بيع الأجانب بكميات كبيرة فى حديد عز بسبب تراجع مؤشراتته المالية وتحقيق فائض خسارة 2 مليار جنيه مما تسبب فى تراجع المؤشر امس و اليوم وهذا اثر بالسلب على القوة الشرائية فى السوق من الدخول وترك شمعة سلبية بقوة تنفيذية

اول امس اثرت فى جلسة اليوم ولكن وجدنا ايضاً اسهم مازالت محافظة على اتجاه الصعود بالارتكاز اعلى دعومها وشاهدنا اسهم دخلت فى المناطق الخضراء بنهاية الجلسة.

ولاحظنا نقاط سلبية وهى:

١- عدم قدرة المؤشر الثلاثينى من الثبات اعلى منطقة الدعم عند 14140 نقطة القاع السابق للهبوط وكسرها الى 14057 نقطة.

٣- مازال البيع هو اتجاه الاجانب فى السوق منذ اكثر من جلسة وايضاً فى حديد عز بصورة عنيفة وبأحجام تداول عالية.

٤- لم يستطيع السوق الارتداد اعلى مستوى مقاومة 14140 نقطة.

كما كان هناك نقاط إيجابية وهى:

١- تماسك التجارى الدولى بمنطقة 79 ج وعدم كسر منطقة الدعم 78.50 ج.

٢- ضعف السيولة النقدية للتداول من قيم واحجام عن امس.

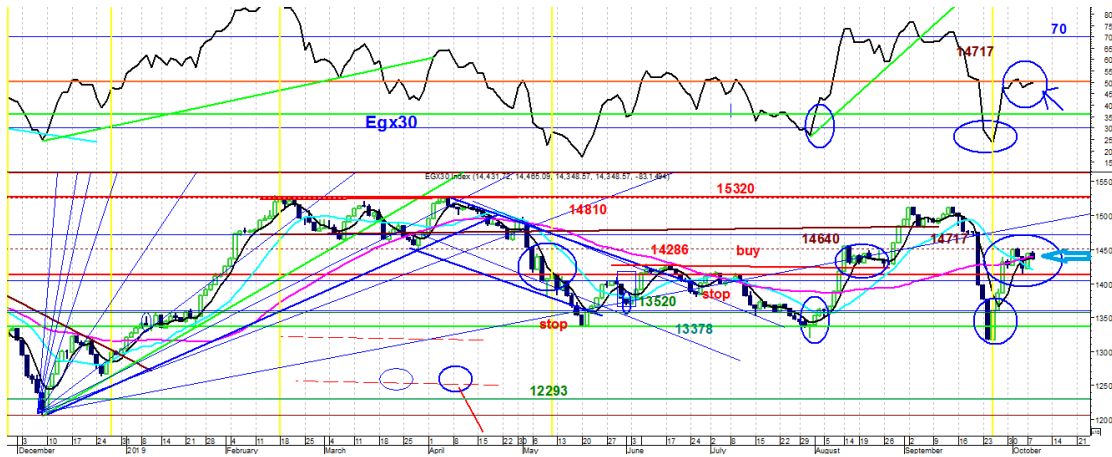
٣- تداول آخر سعر للاسهم قرب اعلى مستوى بدأ به الجلسة مما أوحى بالدخول الشرائى بنهاية الجلسة.

ولذلك لا بد من الارتداد مرة اخرى اعلى مستوى 14140 نقطة فى جلسة الغد وايضاً عدم كسر التجارى الدولى لمستوى 78.50 ج.

أتوقع أن جلسة الأربعاء ستشهد عودة القوة الشرائية مرة اخرى وارتداد السوق وذلك بالاحتفاظ اعلى مستوى 14000 نقطة لان من الممكن أن يخدع بكسرها بنقاط بسيطة الى 13990 نقطة ليرجع ويبدأ الصعود ليختبر ويغلق اعلى مستوى منطقة الكسر 14140 نقطة ويتجاوزها الى 14180 نقطة مع عودة القوة الشرائية.

لذلك انصح بمتابعة جلسة الغد بتركيز ومراعاة ما قد أشرنا إليه لاتخاذ القرار الصحيح بالمتاجرة.

الشارت التالي يوضح منطقة وقف الخسارة عند قاع 14140 نقطة عند الخط الاحمر.



مقاومات المؤشر: 14140 نقطة - 14185 نقطة - 14211 نقطة

دعوم المؤشر: 14057 نقطة - 13990 نقطة - 13857 نقطة

تحليل مؤشر EGX70:

أنهى المؤشر EGX70 جلسته اليوم على تراجع قوى ليسجل 5.74 نقطة بنسبة مئوية 1.08% و قد افتتح المؤشر الجلسة على 530.03 نقطة وكانت بمثابة نقطة الافتتاح وصعد المؤشر حتى سجل اعلى مستوى للجلسة 530.72 نقطة ولكن لم يستطع ان يستهدف او يرتكز على مستوى دعم 530 نقطة الدعم القوي مما أدى إلى ظهور القوة البيعية مما دفع السوق الى التراجع ويحقق ادنى مستوى للجلسة عند 524.25 نقطة كاسراً مستوى 525 نقطة وظلت القوة البيعية متحكمة حتى اغلق عند ادنى مستوى 524.29 نقطة.

وبلغت أحجام التداول 41,202 سهم بقيمة تداول بلغت 92,014 مليون جنيه.

النظرة الفنية:

هبط المؤشر السبعيني في جلسة اليوم منذ ان افتتحت الجلسة عند 530 نقطة حيث بدأت القوة البيعية القوية في الظهور أدت إلى عدم ارتكاز المؤشر على مستوى دعم 530 نقطة وهبوط

المؤشر بمقدار 5.74 نقطة كاسراً مستوى دعم 528 و 525 نقطة حتى استقر عند ادنى مستوى للجلسة عند مستوى 524 نقطة وهذا ما قد أشرنا إليه أمس ولكن لاحظنا اليوم ضعف في أحجام التداول والسيولة في البيع عن جلسة أمس ولكن وجدنا ان السوق اغلق ايضاً عند ادنى مستوى 524.29 نقطة تاركاً شمعة بيعية سلبية.

أتوقع أن جلسة الاربعاء 16 أكتوبر قد تشهد مواصلة الهبوط للمؤشر السبعيني حتى يختبر مستوى دعم 523 نقطة مرة أخرى، فإذا استطاع ان يركز عليها المؤشر سيرتد و يصعد الى مستوى 525 و 528 نقطة التي كسرهما أمس، لذلك أنصح بمتابعة الارتكاز وبداية التماسك لاتخاذ قرار الشراء.

دعوم المؤشر: 524 نقطة - 522.80 نقطة - 520 نقطة

مقاومات المؤشر: 525 نقطة - 528 نقطة - 530 نقطة

رؤية للأسهم لجلسة الأربعاء 16 أكتوبر

السهم	دعوم	مقاومات	اتجاه السهم
التجارى الدولى	77.40-78.80-79.00	80.80 ج - 81.90 ج-83 ج	شراء - احتفاظ -- متاجرة مستهدف بيعى ج 85.70
النساجون	-10.00 -10.20 ج-9.88	10.50 ج-10.80 ج- 11.30	شراء - متاجرة متوسط الاجل 14 ج
هيرمس	ج-17.90-17.40 ج	ج-18.30-19.30 ج- ج 20.30	- متاجرة متوسط الاجل 20.70 ج
طلعت مصطفى	- 9.30 -9.60	ج-10.10-9.90 ج-10.50	-متاجرة- متوسط الاجل 12.00
مصر الجديدة	24.90-25.80-26.70	ج-28.40-27.40- 29.30	شراء متاجرة-متوسط الاجل -31.70
النشا والجلوكوز	ج-13.80-13.50	ج-14.50-14.90- 15.40	شراء - متاجرة - متوسط 16 ج
القاهرة للزيوت	- 9.20 - 9.97 -8.89	ج-9.90-10.20-10.50 ج	- متاجرة متوسط الاجل 9.70 ج
حديد وصلب	-2.45-2.55 2.73	3.05 --2. 97 - 2.86	شراء - متاجرة متوسط الاجل 4.65 ج

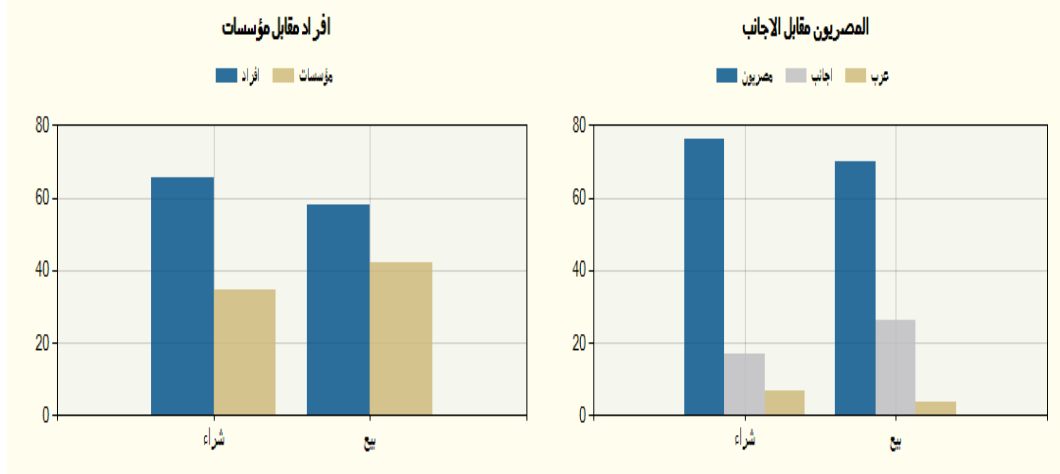
شراء - متاجرة متوسط الاجل 14ج	12.70 - 12.00-ج 13.35ج	11.30 ج - 11.10-ج 10.95	المصرية للاتصالات
شراء - متاجرة - متوسط 17ج	13.80- 13.50-13.10. - 14.10ج	12.3. - 12.70 12.50	السويدى
شراء - متاجرة متوسط ارتدادى 3.08ج	2.53 - 2.43-ج 2.68	2.30 - 2.33 -ج 2.37	القلعة
جنى - متاجرة متوسط الاجل 17.70ج	17.70-17.40 -16.20-ج	15.70--15.90- -15.50ج	الشرقية للدخان
شراء - متاجرة متوسط 0.82ج-0.75ج	-0.65 - 0.62 -ج 0.597 0.67ج	0.55 - 0.56 -0.577	اوراسكوم القابضة
شراء - متوسط 7.00ج	-5.90-5.70-ج -6.20ج	4.95 - 5.35-ج	بايونيرز
شراء - متاجرة متوسط الاجل 1.05ج	-0.77-ج 0.74- 0.71	65ج-0.67- 0.68	العربية للشحن
شراء - متاجرة متوسط الاجل 26.00ج	23-22.80-22.30-ج	21.50-ج 21.80-ج	أبو قير للأسمدة
شراء - متاجرة - مستهدف 12.39ج	10.30-10.00-ج 9.30ج	8.70-ج 9.00ج	سيدى كرير
شراء - متوسط الاجل 14	12.90 - 12.64-ج 12.40ج	- 11.40 ج 11.80 -ج	حديد عز
شراء - متوسط 6.89ج	-5.80-ج -5.50-ج 5.30ج	-5.10-ج 5.14-ج	كيما
شراء - مستهدف 2.30ج	1.95 -ج 1.90-ج 1.85ج	1.78-ج 1.80ج	عربية حليج
شراء - متاجرة - مستهدف 12.99ج	-11.95- 11.80-ج -12.20ج	10.85-ج 11.60-ج	المالية والصناعية
شراء - متوسط 3.30ج	2.14-ج 2.08-ج 2.04ج	-1.93 - 1.98 - ج 1.89	بالم هيلز
شراء - متوسط - 9.70ج	7.28-ج 6.80-ج 6.65ج	5.98-ج 6.20-ج 6.40ج	ايجيترانس
شراء - مستهدف 10.50ج	8.05-ج 7.80-ج 7.59-ج	-7.30 - 7.40 -7.00	مصر للكيمياويات

معلومة تداول:

- خط ال30 على مؤشر RSI هو منطقة التشبع البيعى وبداية دخول المشتري منها.
- خط 70 يسمى الخط البيعى هو منطقة جنى أرباح حدث فيها تشبع شرائى بداية تصحيحية منها.

فئات المستثمرين في جلسة الثلاثاء 15 أكتوبر:

اسم الفئة	قيمة البيع (ج. م)	قيمة الشراء (ج. م)	صافي القيمة (ج.م.)
مصريين	312,101,845	339,160,334	27,058,488
عرب	15,433,223	29,517,755	14,084,532
اجانب	116,893,496	75,750,476	-41,143,020



الأسهم الأكثر ارتفاعاً والأسهم الأكثر انخفاضاً

الأكثر انخفاً			الأكثر ارتفاعاً		
50.00%	ج0.003	حق اكتتاب ارابيا	9.98 %	ج54.20	مستشفى النزهة
9.86 %	ج3.75	الإسكندرية للأسمنت	9.98 %	ج23.80	الوطنية للإسكان
9.62 %	ج0.432	ثمار	9.84 %	ج5.36	العبور للاستثمار
9.22 %	ج3.25	القاهرة الوطنية	9.09 %	ج3.12	الإسكندرية الوطنية
8.51 %	ج4.30	الغربية الاسلامية	5.56 %	ج19.00	النيل لادوية
8.00 %	ج0.046	عبر المحيطات	5.20 %	ج2.63	يونيفرسال



هذه رؤية فنية وليست دعوة للبيع أو الشراء والشركة غير مسؤولة عن ما ينتج من
وجهة نظر احتمالية

إعداد

قسم التحليل الفني بشركة أرزان لتداول الأوراق المالية