

## التقرير الفني لجلسة الخميس 12 سبتمبر ورؤية لجلسة الأحد 15 سبتمبر

### تحليل مؤشر EGX30:

أغلق المؤشر الرئيسي EGX30 في جلسة الخميس 12 سبتمبر على ارتفاع جيد بمقدار 95.55 نقطة أخضر بنسبة 0.64% بقيم وأحجام تداول أعلى من نصف المليار حيث بلغت 842,170,640 مليون جنيه وذلك بفضل عمليات الشراء التي كانت بصورة جيدة من قبل المؤسسات الأجنبية والعربية في حين اتجهت للبيع المؤسسات المصرية والأفراد المصريين وانتهت الجلسة بصافي شراء للأجانب فقط.

افتتحت الجلسة على 15014.82 نقطة وكانت بمثابة نقطة الافتتاح للجلسة وسجلت أيضاً أدنى نقطة في الجلسة وبدأت القوة الشرائية في الظهور فصعد المؤشر حتى استهدف أعلى نقطة للجلسة عند 15117.49 نقطة للجلسة مرتفعاً بمقدار 95 نقطة أخضر وظلت القوة الشرائية مسيطرة بصورة متوسطة وبأحجام جيدة من قبل المؤسسات الأجنبية والأفراد المصريين والأجانب حتى ظل المؤشر مرتفعاً لكي يغلق بالقرب من أعلى مستوى عند 15110.37 نقطة

وبلغت عدد العمليات 20,966 ألف عملية على 182 شركة متداولة اليوم فاستقرت أسعار 16 شركة في حين ربحت 66 شركة وخسرت 100 شركة بأحجام تداول 174,872 مليون سهم بقيمة تداول 842,170,640 مليون جنيه.

### النظرة الفنية:

لقد شهدت جلسة اليوم ارتفاع المؤشر منذ بداية الجلسة بالارتكاز أعلى منطقة الدعم عند مستوى 15014 نقطة ليصعد المؤشر عند أعلى مستوى مقاومة عند 15117 نقطة في الجلسة وظلت القوة الشرائية مسيطرة على السوق حتى صعدت السوق إلى 95 نقطة أخضر واستطاع أن يغلق المؤشر الرئيسي بالقرب من أعلى مستوى عند 15110.37 نقطة مغلقاً عند أعلى منطقة هامة وهي 15100 نقطة تاركاً شمعة إيجابية خضراء صاعدة لجلسة الغد واستطاع أن يغلق السوق آخر جلستين الأسبوع على ارتفاع كما وضحنا في تقرير يوم الثلاثاء.

ولاحظنا اليوم نقاط إيجابية:

١- عودة السيولة الشرائية للمؤشر EGX30 بعد أن خرجت فوق مستوى المقاومة 15160 نقطة واستقرت في مؤشر الأسهم الصغيرة والمتوسطة EGX70 وهذا كان سبب تعريض المؤشر EGX30 خلال الجلسات السابقة.

٢- حجم تداول اليوم جيد إلى حد ما وصل إلى 842 مليون.

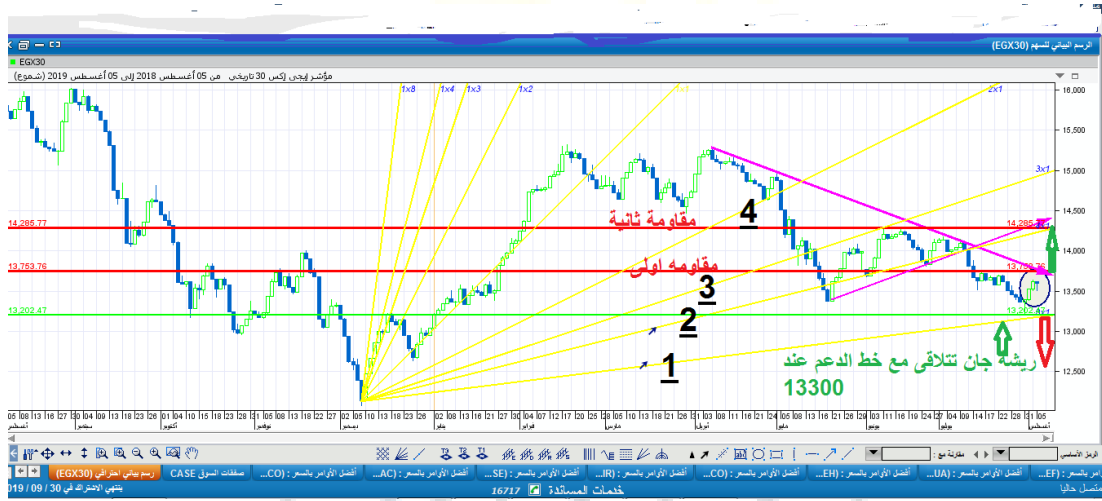
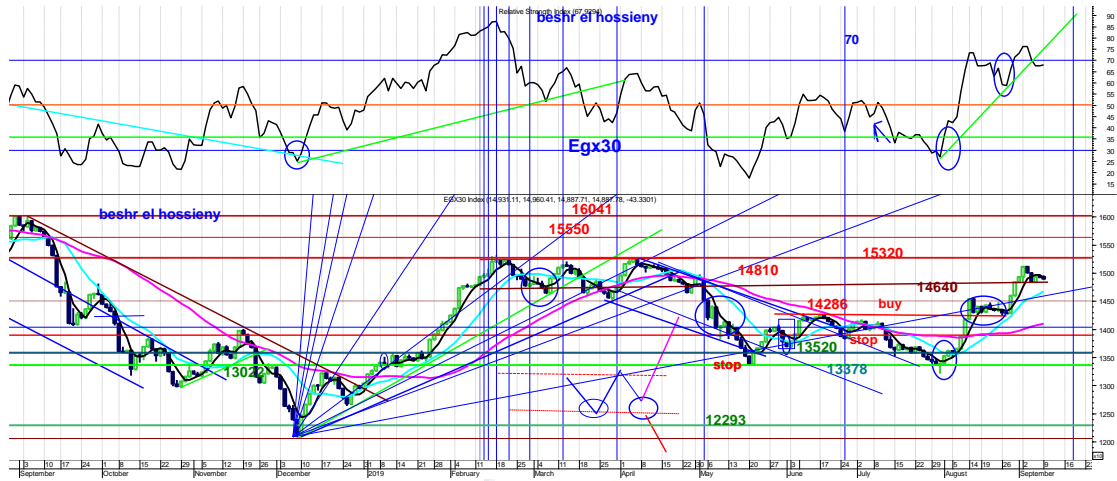
٣- ارتكاز السوق أعلى مستوى 15040 نقطة والعودة لاختراقها والإغلاق أعلاها إيجابي جداً للسوق.

٤- ظهور مؤشرات إيجابية للأسهم القيادية مما تدفعها على الصعود.

### توصيات لجلسة الأحد 15 سبتمبر:

أتوقع أن جلسة الأحد 15 سبتمبر ستشهد انطلاقات صاعدة من بداية الجلسة من منطقة الافتتاح للسوق عند 15110 نقطة لكي تظهر القوة الشرائية بالسيطرة على مجريات الجلسة من خلال الأسهم القيادية حتى يستهدف المؤشر مستويات صاعدة عند مستوى 15160 نقطة خلال جلسة الغد مع ارتفاع أيضاً في أحجام وقيم السوق التي قد تتجاوز سيولة جلسة يوم الخميس فوق مستوى 842 مليون جنيه قد تصل إلى المليار جنيه وقد أغلق السوق في جلستي الأربعاء والخميس على ارتفاع ليكون الصعود إلى يوم 17 سبتمبر القادم وقد يحدث اختراق لمنطقة القمة المنشودة 15320 نقطة كما وضحناها من قبل وقد يصل إلى مستوى 15550 نقطة واختراقها إلى قمة 16021 نقطة.

الشارت (١) يوضح اتجاه السوق مع التقرير الثبات عند قاع 13377 نقطة وتوضيحاً لكلامنا بأن اختراق مستوى 13762 نقطة صعود للقصر و 14285 نقطة للمتوسط و 15320 للطويل الأجل.



مقاومات المؤشر: 15160 نقطة - 15250 نقطة - 15320 نقطة

دعوم المؤشر: 15100 نقطة - 14993 نقطة - 14887 نقطة

### تحليل مؤشر EGX70:

أنهى المؤشر EGX70 جلسته يوم الخميس 12 سبتمبر على تباين بسيط ليسجل 0.14 نقطة أخضر بنسبة مئوية 0.01% وافتتح جلسته على 556.63 نقطة وكانت بمثابة نقطة الافتتاح وصعد المؤشر وسجل أعلى نقطة للجلسة عند مستوى 557.43 نقطة وظهرت القوة البيعية

الضاغطة فتراجع المؤشر ليسجل أدنى نقطة عند مستوى 556.46 نقطة وظلت القوة البيعية متحكمة حتى سجل إغلاق عند أدنى مستوى 556.49 نقطة.

وبلغت أحجام التداول 71,996 مليون سهم بقيمة تداول بلغت 130,814 مليون جنيه.

### النظرة الفنية:

يسير المؤشر السبعيني في مستوى عرضي في جلسة اليوم فقد افتتح الجلسة على 556.63 نقطة واستطاع أن يختبر مستوى مقاومة بالقرب من 560 نقطة واستهدف مستوى 557 نقطة ولكنه لم يستطع الثبات أعلى منطقة المقاومة مما دفع القوة البيعية للظهور لتدفع المؤشر إلى التراجع حتى حقق 0.14 نقطة ليصل إلى مستويات دعم عند 556.46 نقطة آخر الجلسة وأغلق عليها تاركاً شمعة سلبية نوعاً ما تحتاج إلى تأكيد في جلسة الأحد.

أتوقع أن جلسة الأحد 15 سبتمبر قد يستمر المؤشر السبعيني في التعريض من أول الجلسة حتى يختبر دعمه عند 556 نقطة حتى يحافظ على اتجاه الصعود لحين عودة القوة الشرائية في الجلسة حتى يرتفع مرة أخرى ويحقق مستويات جديدة أعلى من 560 نقطة ومنها إلى مستوى 565 نقطة ولكن المؤشر EGX70 قد يشهد تراجعاً بكسر 555 نقطة في ظل عودة السيولة للمؤشر الرئيسي EGX 30.

دعوم المؤشر: 556 نقطة - 553 نقطة - 550 نقطة

مقاومات المؤشر: 559 نقطة - 560 نقطة - 564 نقطة

رؤية للأسهم لجلسة الأحد 15 سبتمبر:

السهم	دعوم	مقاومات	اتجاه السهم
التجارى الدولى	81.70 - 80.40 ج 79.80 ج	82.50 - 83.80 ج 85 ج	شراء - احتفاظ -- مناجرة مستهدف ج-80.70
النساجون	11.15 - 10.90 ج 10.40 ج	11.60 ج - 12.20 ج 12.80	شراء - مناجرة متوسط الاجل 14 ج
هيرمس	19.80 ج - 18.90 ج - 19.40 ج	20.50 ج - 21.40 ج 21.90 ج	جنى - مناجرة متوسط الاجل 20.70 ج
طلعت مصطفى	11.00 - 10.80 ج 10.50	11.35 ج - 12.00 ج 12.40 ج	جنى - مناجرة - متوسط الاجل 12.50
مصر الجديدة	27.00 - 26.80 ج	27.80 - 28.40 ج 28.90 ج	شراء مناجرة - متوسط الاجل - 31.70
مدينه نصر	5.30 - 5.20 - 4.90 ج	5.70 - 5.80 ج - 5.95 ج	احتفاظ - مناجرة متوسط الاجل 6.70
القاهرة للزيوت	8.60 - 8.40 ج 7.99	8.75 - 8.89 ج 9.07 ج	جنى - مناجرة متوسط الاجل 9.07 ج
حديد وصلب	2.97 ج - 2.90 ج	3.03 - 3.14 - 3.35 ج	شراء - مناجرة متوسط الاجل 4.65 ج
المصرية للاتصالات	12.87 ج - 12.70 ج	13.40 - 13.90 - 14.80 ج	شراء - مناجرة متوسط الاجل 16 ج
السويدى	14.60 - 14.30 ج	14.97 - 15.30 ج - 15.70 ج 16.50 ج	جنى --مناجرة - متوسط 17 ج
القلعة	2.70 - 2.60 ج - 2.52 ج	2.83 - 2.88 ج - 3.08 ج	شراء - مناجرة متوسط ارتدادى ج3.08
الشرقية للدخان	16.30 - 15.10 ج 15.70 ج - 14.87 ج	16.90 - 17.30 ج	شراء - مناجرة متوسط الاجل ج17.70
اوراسكوم القابضة	0.715 - 0.69 ج	0.74 - 0.76 ج - 0.78 ج 0.80 ج	شراء - مناجرة متوسط ج0.82 - ج0.75
بايونيرز	5.85 - 5.45 ج	6.40 ج - 6.60 ج	شراء - متوسط ج7.00

شراء-متاجرة متوسط الاجل 1.05 ج	0.87 - 0.89 - ج-0.93	0.81-ج.83-84	العربيه للشحن
شراء -متاجرة متوسط الاجل 26.00 ج	-24.40-23.49-ج23.00-	22.40-22.70 ج- 21.60 ج	ابو قير للاسمدة
شراء- متاجرة- مستهدف 12.39	ج11.25-10.90 -ج10.50	ج10.15 -ج10.27	سيدي كرير
شراء - متوسط الاجل 13	ج12.30 -11.80-ج11.40	ج10.50-10.90 -ج 9.90 ج	حديد عز
شراء-متوسط 6.89	6.70-ج6.40 -ج6.18	-5.85-ج5.97-6.09	كيما
جنى -متوسط 8 ج	ج8.30-ج7.90 -ج7.75	ج6.90 -ج7.25- 7.55	اوراسكوم للفنادق
شراء - مستهدف ج3.20	ج3.30-ج3.25-2.99 3.40	ج2.55 -ج2.88-	المنتجات
شراء- متوسط ج3.30	ج2.53-ج2.48-ج2.43	ج2.29-2.34-2.39-	بالم هيلز
شراء-متوسط - ج9.70	ج8.58-ج7.99-ج7.86	ج7.40 -ج7.50	ايجترانس
شراء- مستهدف ج10.50	ج-9.00 -ج8.70-8.40	ج-7.95 - 8.20 -7.77	مصر للكيماويات

### ترشيحات وتوصيات:

1- بالم هيلز : اشارة دخول حول 2.35 ج الى 2.38 ج التي باختراقها  
مستهدفات صاعد 2.48 ج ثم 2.57 ج ثم 2.68 ج

1- سيدي كرير :تجميع حول 10.30 ج الثبات مستهدفات 10.70 ج ثم  
11.30 ج مستهدف متوسط 12.50 ج

2- اوراسكوم للاستثمار القابضة

السهم ثباته اعلى 71 قرش مستوى جيد للدخول لانتظار اختراق 73 قرش  
لاستهداف 77 قرش الى 82 قرش

٣- ايجترانس :دخول 7.35 ج الى مقاومه 7.56 ج مستهدفات 7.74 ج ثم  
8.58 ج

٤- الشمس للاسكان :مستوى شرائى 4.60 ج مستهدف 4.77 ج ثم 5 ج  
قريباً

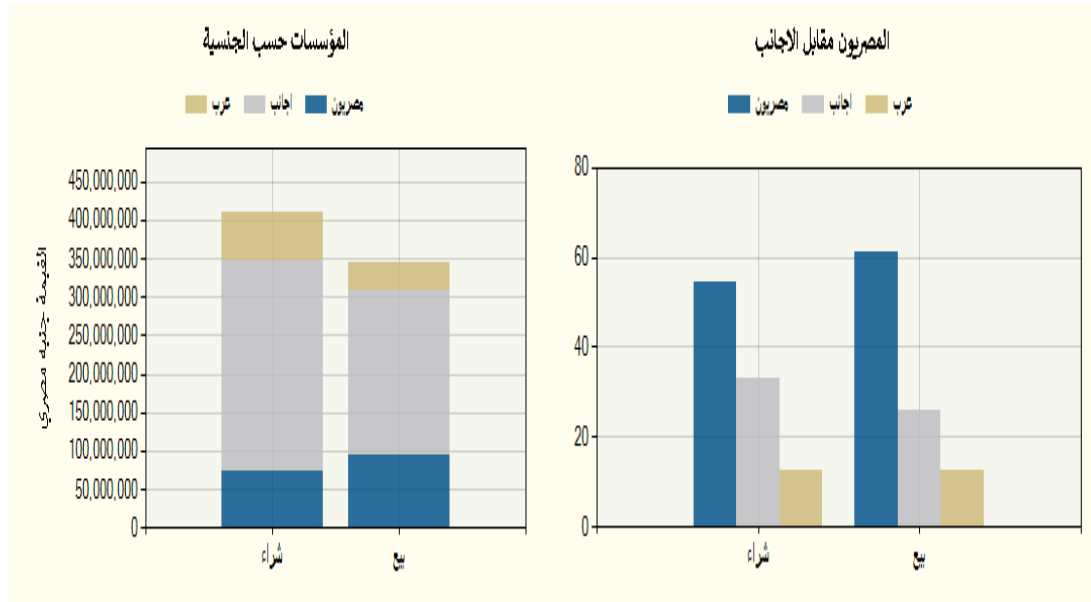
٥- مصر الجديدة : السهم هبط الى منطقة الدعم التجميى عند 26.90 ج  
وارتد السهم ف منطقة دخول حول 27 ج الى 27.30 باختراقها صعود مرة  
اخرى 28 ج ثم 29.30 ثم 30.80 ج

#### معلومة تداول:

- الاتجاه الصاعد التصحيح فيه شراء باحتفاظ الأسهم على دعوم رئيسية.
- الاتجاه العام الصاعد لا يتحقق الا بسيولة 800 مليون للجلسة.
- إذا تحقق الاتجاه الصاعد احتفظ وتاجر على دعم وبيع على مقاومة.
- تاجر على الأسهم ذات السيولة العالية والقوية مالياً.

#### فئات المستثمرين فى جلسة الخميس 12 سبتمبر:

اسم الفئة	قيمة البيع (ج. م)	قيمة الشراء (ج. م)	صافى القيمة (ج.م.)
مصريين	514,418,520	456,661,575	-57,756,944
عرب	106,584,053	105,533,449	-1,050,604
اجانب	217,818,203	276,625,751	58,807,548



### الأسهم الأكثر ارتفاعاً والأسهم الأكثر انخفاضاً

الأكثر انخفاً			الأكثر ارتفاعاً		
10.00 %	ج18.00	العروبة للسمسرة	9.99 %	ج30.86	النصر للحاصلات
9.97 %	ج19.14	الشروق الحديثة	9.77 %	ج4.32	العبور للاستثمار
9.50 %	ج5.24	آراب ديرى	9.57 %	ج1.98	المصريين للاسكان
8.00 %	ج3.45	برايم القابضة	8.11 %	ج4.25	الإسكندرية للأسمنت
6.99 %	ج100.00	الإسكندرية للأدوية	7.65 %	ج0.76	العربية للمحابس
7.48 %	ج24.12	الوطنية للاسكان	7.27 %	ج3.40	اودن للاستثمارات



هذه رؤية فنية وليست دعوة للبيع أو الشراء والشركة غير مسؤولة عن ما ينتج من  
وجهة نظر احتمالية

إعداد

قسم التحليل الفني بشركة أرزان لتداول الأوراق المالية