

## التقرير الفنى لجلسة الإثنين 14 أكتوبر ورؤية لجلسة الثلاثاء 15 أكتوبر

### تحليل مؤشر EGX30:

أغلق المؤشر EGX30 فى جلسة الاثنين 14 اكتوبر على تراجع بمقدار 39 نقطة بنسبة 0.28% بقيم وأحجام تداول مرتفعة عن أمس حيث بلغت 572,503,050 جنيه وذلك بفضل عمليات البيع التي كانت بصورة واضحة من قبل كافة المؤسسات الاجنبية والافراد الاجانب فى حين اتجهت للشراء الافراد المصريين والعرب وكل من المؤسسات العربية والمصرية وانتهت الجلسة بصافى بيع للاجانب فقط.

افتتحت المؤشر الجلسة على 14220 نقطة وكانت بمثابة نقطة الافتتاح للجلسة وصعد المؤشر بفارق 46 نقطة وسجل أعلى مستوى عند 14266.70 نقطة وبدأت القوة البيعية الضاغطة بصورة بسيطة من قبل الاجانب فى الظهور منذ بداية الجلسة فهبط المؤشر حتى حقق تراجعاً بمقدار 39 نقطة حتى سجل ادنى مستوى عند 14180.75 نقطة وظلت القوة البيعية متحكمة فى السوق حتى اغلق على أدنى مستوى عند 14180.75 نقطة.

وبلغت عدد العمليات 19,731 ألف عملية على 181 شركة متداولة اليوم فاستقرت أسعار 42 شركة فى حين ربحت 60 شركة وخسرت 79 شركة بأحجام تداول 207,070 مليون سهم بقيمة تداول 572,503,050 جنيه.

### النظرة الفنية:

شهدت جلسة اليوم صعود المؤشر من بداية الجلسة من مستوى 14220 نقطة ثم بدأت القوة الشرائية تظهر ولكن بضعف شديد مما ادى الى جفاف فى القوة الشرائية وأدى ذلك إلى ظهور القوة البيعية مرة اخرى وظهر على تداول التجارى الدولى فى 79 ج الى 79.50 ج وهيرمس من 17.80 ج إلى 18.07 ج، ولكن السبب وراء ظهور القوة البيعية اليوم هو عمليات البيع من قبل الأجانب بكميات كبير فى حديد عز بسبب تراجع مؤشراته المالية وتحقيق فائض خسارة 2 مليار جنيه مما تسبب فى تراجع المؤشر اليوم وهذا اثر بالسلب على القوة الشرائية فى السوق من الدخول وترك

شمعة سلبية بقوة وتنفيذات أعلى من أمس أيضاً.

ولاحظنا نقاط سلبية في جلسة اليوم وهي:

١- لم يستطع التجارى الدولى ان يخترق مستوى مقاومة هام جداً عند 80 ج وهذا يقلق لان السهم حاول اكثر من مرة.

٢- عدم قدرة المؤشر الثلاثينى من اختراق او استهداف منطقة المقاومة عند 14285 نقطة.

٣- اتجاه الاجانب للبيع فى حديد عز بصورة قوية وباحجام تداول عالية.

٤- لم يستطيع السوق الثبات اعلى من مستوى دعم 14211 نقطة.

٥- حجم السيولة البيعة اعلى من أمس التى بلغت 346 مليون جنيه مقارنة باليوم 572 مليون.

وكانت النقطة الإيجابية الوحيدة في الجلسة هي:

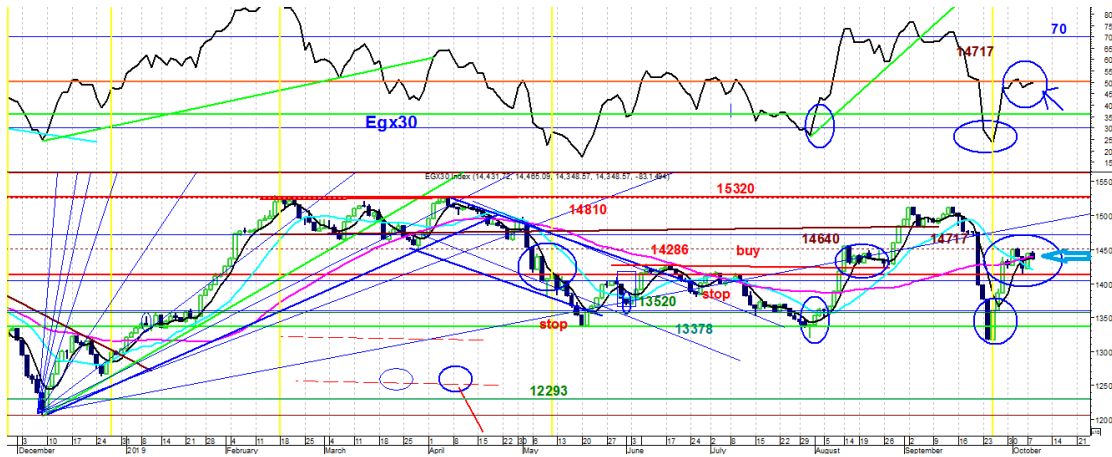
١- تماسك التجارى الدولى بمنطقة 79 ج وعدم كسر منطقة الدعم 78.50 ج.

ولذلك يجب الحذر من كسر مستوى 14140 نقطة وايضاً كسر التجارى الدولى مستوى فى 78.50 ج.

أتوقع أن جلسة الثلاثاء 15 أكتوبر ستشهد تراجعاً قوية في المؤشر الثلاثينى من بداية الجلسة بسبب ارتفاع معدل السيولة وكل النقاط السلبية التى قد أشرنا إليها من كسر مستوى 14140 نقطة الدعم القادم الذى قد يستهدفه السوق وايضاً منطقة 78.50 ج فى التجارى الدولى، فإذا وجد السوق القوة الشرائية عندها مع ضعف القوة البيعية سنشاهد ارتداد و تماسك السوق من عندها ولكن إذا حدث العكس فأنصح بالخروج والانتظار أسفل مستوى 14000 نقطة عند مستوى الدعم لقاع الترند عند مستوى 13763 نقطة مرة أخرى.

لذلك أنصح بمتابعة جلسة الغد ومراعاة ما قد أشرنا إليه لاتخاذ القرار الصحيح للمتاجرة.

الشارات التالى يوضح منطقة وقف الخسارة عند قاع 14140 نقطة عند الخط الاحمر.



مقاومات المؤشر: 14211 نقطة - 14285 نقطة - 14380 نقطة

دعوم المؤشر: 14140 نقطة - 14080 نقطة - 13857 نقطة

### تحليل مؤشر EGX70:

أنهى المؤشر EGX70 جلسته اليوم على تراجع قوى ليسجل 2.80 نقطة بنسبة مئوية 0.53% وقد افتتح جلست على 532.83 نقطة وكانت بمثابة نقطة الافتتاح وصعد المؤشر حتى سجل اعلى مستوى للجلسة 534.30 نقطة وحقق صعوداً بمقدار 2.00 نقطة ولكن لم يستطع ان يستهدف او يخترق مستوى 535 نقطة المقاومة الصعبة مما أدى إلى ظهور القوة البيعية حتى دفعت السوق الى التراجع ليغلق عند ادنى مستوى 530.03 نقطة.

وبلغت أحجام التداول 76,139 سهم بقيمة تداول بلغت 118,298 مليون جنيه.

### النظرة الفنية:

كانت جلسة اليوم صاعدة بقوة للمؤشر السبعينى منذ أن افتتح المؤشر الجلسة على 532 نقطة وبدأت القوة الشرائية الجيدة حتى استطاع أن يصعد مخترقاً مستوى 532 نقطة حتى استقر عند مستوى مقاومة 534.30 نقطة وسجل اعلى مستوى للجلسة بمقدار 2 نقطة، ولكن ظهرت القوة

البيعية لضعف السوق عن استهداف مقاومة 535 نقطة لذلك اقترب منها فقط عند مستوى 534 نقطة مما دفع القوة البيعية للظهور بقوة وبأحجام تداول وسيولة عالية فى البيع فترجع المؤشر حتى كسر مستوى الافتتاح 532 نقطة ليستقر عند مستوى دعم 530 نقطة تاركاً شمعة سلبية لجلسة الغد.

أتوقع أن جلسة الثلاثاء 15 أكتوبر قد تشهد مواصلة الهبوط للمؤشر السبعينى ويختبر مستوى دعم عند 530 نقطة مرة أخرى، فإذا استطاع ان يرتكز سيكمل الصعود الى القمة السابقة ولكن أتوقع أن المؤشر قد يكسر مستوى 530 نقطة مما يدفع السوق الى اختبار مستوى دعم مهم 529 و 525 نقطة مرة اخرى وذلك لغياب القوة الشرائية.

دعوم المؤشر: 530 نقطة - 528 نقطة - 525 نقطة

مقاومات المؤشر: 532 نقطة - 534 نقطة - 536 نقطة

### رؤية للأسهم لجلسة الثلاثاء 15 أكتوبر

السهم	دعوم	مقاومات	اتجاه السهم
التجارى الدولى	77.40-78.80-79.00	80.80 - ج-81.90-ج-83	شراء -احتفاظ -- متاجرة مستهدف بيعى ج-85.70
النساجون	-10.00 -10.20 -ج-9.88	10.50-ج-10.80-ج-11.30	شراء - متاجرة متوسط الاجل 14ج
هيرمس	-ج-17.40-ج-17.90	18.30-ج-19.30-ج-20.30	- متاجرة متوسط الاجل 20.70ج
طلعت مصطفى	- 9.30 -9.60	9.90-ج-10.10-ج-10.50	-متاجرة- متوسط الاجل 12.00
مصر الجديدة	24.90-25.80-26.70	27.40-ج-28.40-ج-29.30	شراء متاجرة-متوسط الاجل -31.70
النشا والجلوكوز	13.50-ج-13.80	14.50-ج-14.90-ج-15.40	شراء - متاجرة - متوسط 16ج
القاهرة للزيوت	- 9.20 - 9.97 -8.89	-9.90-ج-10.20-ج-10.50	- متاجرة متوسط الاجل 9.70ج

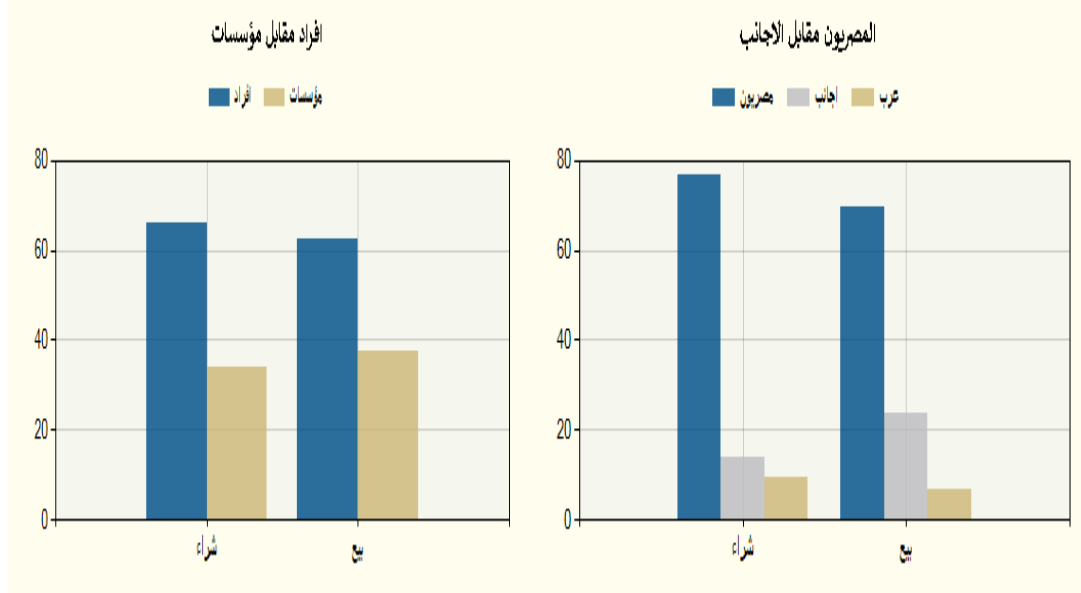
شراء - متاجرة متوسط الاجل 4.65 ج	3.05 --2. 97 - 2.86	-2.45-2.55 2.75	حديد وصلب
شراء - متاجرة متوسط الاجل 14 ج	- 12.70 - 12.00- ج13.35	-ج11.30- ج11.50 10.95	المصرية للاتصالات
شراء --متاجرة- متوسط 17 ج	-ج13.80- 13.50-13.10. - ج14.10	12.3. -12.70 12.50	السويدي
شراء- متاجرة متوسط ارتدادى ج3.08	-ج2.53 - 2.43- 2.68	2.30 -ج2.33 -2.37	القلعة
جنى - متاجرة متوسط الاجل 17.70 ج	-ج17.70--17.40 -16.50	15.80--16.00- -ج15.50	الشرقية للدخان
شراء-متاجرة متوسط ج0.82-ج0.75	-ج0.65 -0.62 --0.597 ج0.67	0.55 -0.56 -0.577	اوراسكوم القابضة
شراء-متوسط ج7.00	-ج5.90-5.70 -ج6.20	ج4.95 -5.35-	بايونيرز
شراء-متاجرة متوسط الاجل 1.05 ج	-ج0.77-ج 0.74- 0.71	ج65-ج.67- 0.69	العربية للشحن
شراء -متاجرة متوسط الاجل 26.00 ج	ج24-23.70-23.30-	-ج 21.80-22.30 ج21.50	أبو قير للأسمدة
شراء- متاجرة- مستهدف 12.39	ج10.30-10.00-ج9.30	ج8.70 -ج9.00	سیدی کریر
شراء - متوسط الاجل 14	ج13.40 -12.94-ج12.70	- ج11.80 -12.40 -ج11.40	حديد عز
شراء-متوسط 6.89	-ج5.90 -ج5.70-5.40	-5.20-ج5.30-	كيما
شراء - مستهدف 2.30	2.13 -ج2.04 -ج1.95	ج1.82 -ج1.84	عربية حليج
شراء -متاجرة- مستهدف 12.99 ج	-ج11.95- 11.80 -ج12.20	ج10.85 -ج11.60-	المالية والصناعية
شراء- متوسط ج3.30	ج2.14-ج2.08-ج2.04	-1.93 - 2.01 - ج 1.89	بالم هيلز
شراء-متوسط - ج9.70	ج7.28-ج6.80-ج6.65	ج5.98- 6.20 -ج6.40	ايجيترانس
شراء- مستهدف ج10.50	ج8.05-ج7.80 -ج7.59-	-ج7.30 - 7.40 -7.00	مصر للكيمياويات

### معلومة تداول:

- خط ال30 على مؤشر RSI هو منطقة التشبع البيعى وبداية دخول المشتري منها.
- خط 70 يسمى الخط البيعى هو منطقة جنى أرباح حدث فيها تشبع شرائى بداية تصحيحية منها.

## فئات المستثمرين في جلسة الإثنين 14 أكتوبر:

اسم الفئة	قيمة البيع (ج. م)	قيمة الشراء (ج. م)	صافي القيمة (ج.م.)
مصريين	393,286,641	435,436,902	42,150,261
عرب	37,445,511	52,958,626	15,513,116
اجانب	135,032,346	77,368,969	-57,663,377



## الأسهم الأكثر ارتفاعاً والأسهم الأكثر انخفاضاً

الايكثر انخفاضا			الايكثر ارتفاعا		
54.54%	ج0.005	حق اكتتاب ارابيا	24.86 %	ج1.00	شمال افريقيا
10.00 %	ج4.23	آراب ديرى	9.96 %	ج21.09	الدلتا للتأمين
9.95 %	ج5.61	اصول للوساطة	8.70 %	ج50.00	مستشفى النزهة
8.71 %	ج130.00	مطاحن وسط وغرب	8.28 %	ج130.00	مطاحن مصر العليا
8.00%	ج0.046	عبر المحيطات	7.99 %	ج0.811	العبوات الطبية
7.17 %	ج5.05	روبكس	7.10 %	ج40.89	الصوامع



هذه رؤية فنية وليست دعوة للبيع أو الشراء والشركة غير مسؤولة عن ما ينتج من  
وجهة نظر احتمالية

إعداد

قسم التحليل الفني بشركة أرزان لتداول الأوراق المالية