

التقرير الفنى لجلسة الأحد 13 أكتوبر ورؤية لجلسة الإثنين 14 أكتوبر

تحليل مؤشر EGX30:

أغلق مؤشر EGX30 فى جلسة الاحد 13 اكتوبر على تراجع بمقدار 81.80 نقطة احمر %0.57 بقيم وأحجام تداول اتسمت بالجفاف البيعى الشديد حيث وصلت الى 346,058,740 ج وذلك بفضل عمليات الشراء التى كانت بصورة واضحة من قبل كافة المؤسسات المصرية والأفراد العرب فى حين اتجهت للشراء الافراد المصريين والاجانب وكل من المؤسسات العربية والاجنبية وانتهت الجلسة بصافى بيع للمصريين.

افتتحت الجلسة على 14302.27 نقطة وكانت بمثابة نقطة الافتتاح للجلسة وسجل المؤشر أعلى مستوى عند 14114.75 نقطة فى الجلسة وبدأت القوة البيعية الضاغطة بصورة بسيطة جداً بجفاف بيعى لم يسبق من قبل الاجانب والمؤسسات المصرية فى الظهور منذ بداية الجلسة فهبط المؤشر حتى حقق تراجعاً بفارق 85 نقطة وسجل ادنى مستوى عند 14207.88 نقطة للجلسة وظلت القوة البيعية متحكممة فى السوق حتى اغلق بالقرب من أدنى مستوى عند 14218 نقطة.

وبلغت عدد العمليات 16,015 ألف عملية على 178 شركة متداولة اليوم فاستقرت أسعار 48 شركة فى حين ربحت 55 شركة وخسرت 75 شركة بأحجام تداول 146,173 مليون سهم بقيمة تداول 346,058,740 جنيه.

النظرة الفنية:

شهدت جلسة اليوم تراجعاً من بداية الجلسة من مستوى 14302 نقطة وبدأت القوة البيعية تظهر ولكن بضعف شديد لم نشاهده منذ شهور مما جعل تداول الاسهم فى مرحلة التعريض مع الاحتفاظ بدعومها القوية لانتظار القوة الشرائية للارتداد من الغد ولاحظنا ذلك على الاسهم القيادية من التجارى الدولى فى 79 الى 80 ج وهيرمس من 17.80 الى 18.07 ج ومصر الجديده من 27 الى 27.40 ج وتعد جلسه اليوم شرائية وفرصة للدخول مع الجفاف البيعى لجلسة اليوم وشاهدنا صعود لبعض الاسهم ايضا مما حقق ارتفاع فى مستوياتها كقطاع الحديد والاخبار الإيجابية.

ولكن يجب الحذر من كسر مستوى 14131 نقطة وأيضاً كسر التجارى الدولى لمستوى فى 78.50ج.

ولاحظنا نقطة سلبية وهى:

1- لم يستطع التجارى الدولى ان يخترق مستوى مقاومة هام جداً عند 80ج وهذا يقلق لان السهم حاول اكثر من مرة.

كما كانت هناك نقاط ايجابية وهى:

1- كانت القوة البيعية اليوم كانت بها جفاف بيعى شديد جداً لم نراه منذ شهر.

2- تماسك التجارى الدولى بمنطقة 79ج وفى انتظار اختراق 80ج.

3- ارتداد الاسهم القيادية من مناطق دعوم قوية وشاهدنا اسهم أيضاً فى مناطق خضراء.

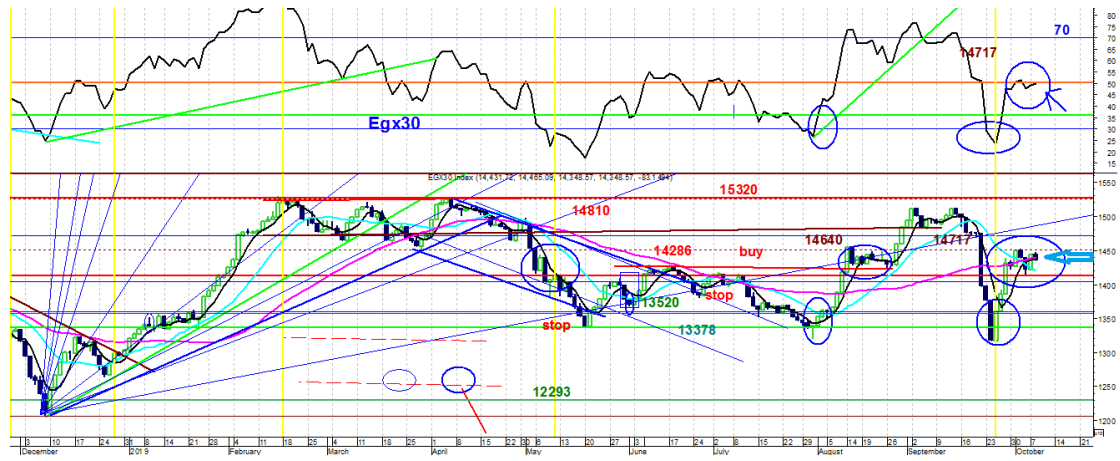
أتوقع أن جلسة الاثنين 14 أكتوبر ستشهد دخول قوى من القوة الشرائية منذ بداية الجلسة لان جلسة يوم الأحد أغلقت على جفاف بيعى لم نراه منذ شهر بهذا التداول لذلك ستختفى القوة البيعية لتعطى للقوة الشرائية السيطرة الكاملة على مجريات الجلسة والتي تمثل أيضاً كما اشرنا فى التقارير السابقة أنها جلسة انعكاسيه للاتجاه فسوف يرتد التجارى ايضاً لاختراق منطقة الـ 80ج التى حاول اكثر من مرة ولكن هناك غرض ما وراء هذا التعريض بين 79 الى 80 ج وعدم صعوده وسوف يظهر غداً.

وبالتالى سيحول السوق الى المنطقة الخضراء وسوف يخترق المؤشر منطقة الكسر 14285 نقطة مرة أخرى التى اختبرها كثيراً وكسر ها كثيراً لى يعطى للسوق باختراقها دافعاً قوياً للصعود خلال نهاية الشهر مع ظهور الاخبار الايجابية خلال المرحلة القادمة.

وإذا استطاع السوق ان يرتكز اعلى 14285 نقطة مرة اخرى غداً فمن الممكن أن يصعد المؤشر بقوة ويستطيع ان يخترق التجارى مستوى 80ج مما يدفع المؤشر الى الصعود الى 14400 نقطة والى 14497 نقطة القمة السابقة ايضاً.

لذا أنصح بمتابعة السوق من بداية الجلسة إذا وجدت القوة الشرائية من بدايتها لاتخاذ القرار الصحيح بالشراء والدخول.

الشارت (1) يوضح اتجاه السوق مع التقرير الثبات عند قاع 13211 نقطة وتوضيحاً لما ذكرناه بأن اختراق مستوى 13762 نقطة صعود للقصير و 14285 نقطة للمتوسط الأجل و 15320 نقطة للصعود طويل الأجل.



مقاومات المؤشر: 14285 نقطة - 14340 نقطة - 14445 نقطة

دعوم المؤشر: 14211 نقطة - 14160 نقطة - 14080 نقطة

تحليل مؤشر EGX70:

أنهى المؤشر EGX70 جلسته اليوم على ارتفاع قوى ليسجل 3.75 نقطة بنسبة مئوية 0.71 % وافتتح المؤشر الجلسة على 529.36 نقطة وكانت بمثابة نقطة الافتتاح وسجلت أيضاً أدنى مستوى للجلسة ثم صعد المؤشر حتى سجل أعلى مستوى للجلسة 533.28 نقطة وحقق صعوداً بمقدار 3.75 نقطة وظلت القوة الشرائية متواجدة رغم التراجع البسيط ليغلق الجلسة عند 533.14 نقطة. وبلغت أحجام التداول 36,266 سهم بقيمة تداول بلغت 80,104 مليون جنيه.

النظرة الفنية:

كانت جلسة اليوم جلسة صاعدة بقوة للمؤشر السبعيني منذ ان افتتح الجلسة عند 529.36 نقطة وبدأت القوة الشرائية الجيدة ليستطيع المؤشر أن يصعد مخترباً مستوى 530 نقطة حتى استقر عند مستوى مقاومة 533.28 نقطة وسجل المؤشر أعلى مستوى للجلسة بفارق 3.75 نقطة وظهر ذلك على اسهم المضاربات والاسهم الصغيرة التي كانت فى المناطق الخضراء اليوم واغلق المؤشر على أعلى مستوى عند 533.14 نقطة.

أتوقع أن جلسة الاثنين 14 أكتوبر قد تشهد مواصلة الصعود للمؤشر السبعيني واختبار مستوى مقاومة 535 نقطة مرة أخرى، فإذا استطاع ان يتجاوزها سيكمل الصعود الى القمة السابقة عند 533 نقطة التي لا بد من تجاوزها ليستهدف مناطق جيدة أعلى عند 535 نقطة لأن لديه مستهدف 540 نقطة قابلة للتحقق.



دعوم المؤشر: 533 نقطة - 530 نقطة - 525 نقطة

مقاومات المؤشر: 535 نقطة - 532 نقطة - 530 نقطة

رؤية للأسهم لجلسة الإثنين 14 أكتوبر:

السهم	دعوم	مقاومات	اتجاه السهم
التجارى الدولى	77.40-78.80-79.00	80.80 - ج 81.90-ج 83	شراء - احتفاظ -- متاجرة مستهدف بيعى ج-85.70
النساجون	-10.00 -10.30 -9.88	10.50 ج-10.80 11.30	شراء - متاجرة متوسط الاجل 14 ج
هيرمس	-17.40-ج 17.90-	18.30 ج-19.30-ج 20.30	- متاجرة متوسط الاجل 20.70 ج
طلعت مصطفى	- 9.60 -9.90	10.10-ج-10.50-ج 10.80	متاجرة- متوسط الاجل 12.00
مصر الجديدة	-25.80-26.80 27.26	27.40 - ج 28.40-ج 29.30	شراء متاجرة-متوسط الاجل -31.70
النشا والجلوكوز	-13.80 - 14.10 13.50	14.50 ج-14.90-ج 15.40	شراء - متاجرة - متوسط 16 ج
القاهرة للزيوت	-9.20 - 9.97 -8.89	9.90- -10.20 -ج 10.50 ج	- متاجرة متوسط الاجل 9.70 ج
حديد وصلب	-2.55 2.75-ج 2.86	3.05 --2. 97 3.14	شراء - متاجرة متوسط الاجل 4.65 ج

شراء - متاجرة متوسط الاجل 14 ج	12.70 - 12.00- ج 13.35	11.80 ج - 11.50- 11.40	المصرية للاتصالات
شراء - متاجرة - متوسط 17 ج	14.20- 13.80-13.30. ج 15.10	12.5. - 12.90 12.80	السويدي
شراء - متاجرة متوسط ارتدادى ج 3.08	2.63 - 2.53- ج 2.68	2.43 - 2.40 ج- 2.35	القلعة
جنى - متاجرة متوسط الاجل 17.70 ج	17.70--17.40 -16.50	15.80--16.00- ج 15.50	الشرقية للدخان
شراء - متاجرة متوسط ج 0.82-ج 0.75	-0.65 -0.62 -0.597 ج 0.67	0.55 -0.56 -0.587	اوراسكوم القابضة
شراء-متوسط ج 7.00	-5.90-5.70 ج 6.20	ج 4.95 - 5.35-	بايونيرز
شراء-متاجرة متوسط الاجل 1.05 ج	0.74- 0.71 ج-0.77	ج 65-ج.67- 0.69	العربية للشحن
شراء - متاجرة متوسط الاجل 26.00 ج	ج 24-23.70-23.30-	- ج 21.80-22.50 ج 21.50	أبو قير للأسمدة
شراء - متاجرة - مستهدف 12.39	ج 10.30-10.00-ج 9.30	ج 8.70-ج 9.00	سيدى كرير
شراء - متوسط الاجل 14	ج 13.40 - 12.94-ج 12.70	- ج 11.80 - 12.40 ج 11.40	حديد عز
شراء-متوسط 6.89 شراء - مستهدف 2.30	-ج 5.90 -ج 5.70-5.40	-5.20-ج 5.30-	كيما
شراء - متاجرة - مستهدف 12.99 ج	11.75- 11.40 ج 11.95	ج 10.85 -ج 11.30-	العربية حليج
شراء - متوسط ج 3.30	ج 2.14-ج 2.08-ج 2.04	- 1.93 - 2.01 - ج 1.89	بالم هيلز
شراء-متوسط - ج 9.70	ج 7.28-ج 6.80-ج 6.65	ج 5.98- 6.20 -ج 6.40	ايجيترانس
شراء- مستهدف ج 10.50	ج 8.05-ج 7.80 -ج 7.59-	- ج 7.30 - 7.40 -7.00	مصر للكيماويات

اسهم ايجابية للصعود:

1- جى بى اوتو

2- حديد وصلب

3- مصر الجديدة

4- باكين

5- مصر للألومنيوم

6- التجارى الدولى

اسهم المضاربات

المجموعه المصرية العقارية

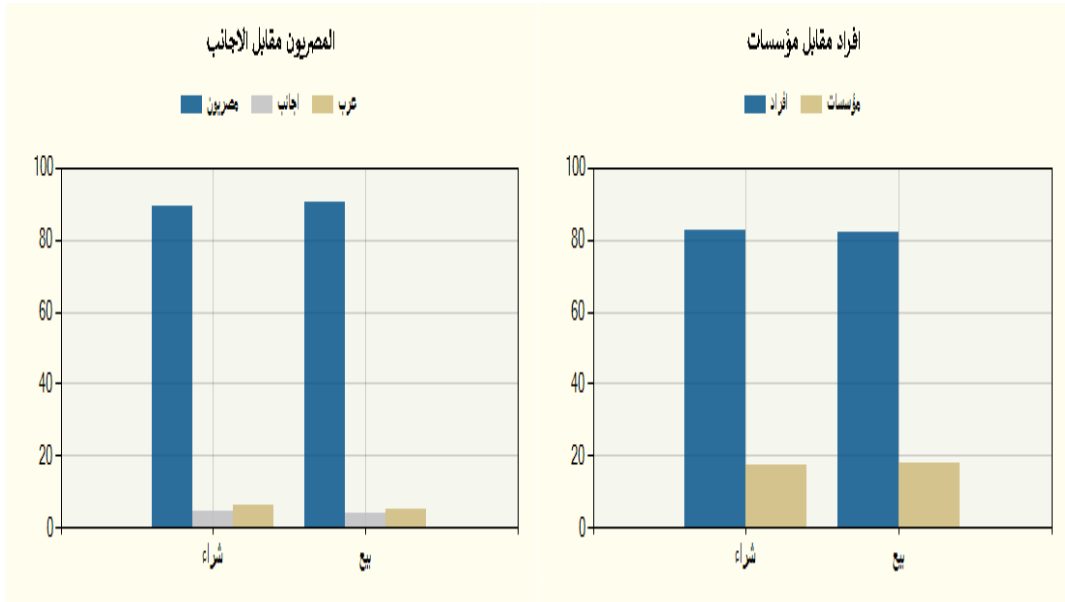
معلومة تداول :

خط ال- 30 على مؤشر RSI هو منطقة التشبع البيعى وبداية دخول المشتري منها

خط 70 يسمى خط البيعى هي منطقة جنى ارباح حدث فيها تشبع شرائى وتحديث بداية تصحيحه منها

فئات المستثمرين فى جلسة الأحد 13 أكتوبر:

اسم الفئة	قيمة البيع (ج. م)	قيمة الشراء (ج. م)	صافى القيمة (ج.م.)
مصريين	252,061,681	247,671,347	-4,390,334
عرب	14,940,091	17,493,992	2,553,901
اجانب	10,980,320	12,816,754	1,836,434



الأسهم الأكثر ارتفاعاً والأسهم الأكثر انخفاضاً

الأكثر انخفاً			الأكثر ارتفاعاً		
75.00 %	0.010 ج	حق اكتتاب اودن	15.38 %	0.015	مصر لتصنيع الحاصلات
42.86%	0.008 ج	حق اكتتاب ارابيا	10.00 %	118.49 ج	مطاحن مصر العليا
9.97 %	20.49 ج	الشروق الحديثة	10.00 %	38.18 ج	الصوامع
9.95 %	5.61 ج	اصول للوساطة	9.07 %	4.21 ج	ايجيفرت
9.61%	3.01 ج	ايه تى ليس	7.89 %	107.90 ج	الاسكندرية للادوية
9.39 %	3.40 ج	برايم القابضة	6.25 %	4.59 ج	المنصورة للدواجن

هذه رؤية فنية وليست دعوة للبيع أو الشراء والشركة غير مسؤولة عن ما ينتج من
وجهة نظر احتمالية

إعداد

قسم التحليل الفني بشركة أرزان لتداول الأوراق المالية