

التقرير الفنى لجلسة الخميس 10 أكتوبر ورؤية لجلسة الأحد 13 أكتوبر

تحليل مؤشر EGX30:

أغلق المؤشر EGX30 فى جلسة الخميس 10 أكتوبر على ارتفاع بمقدار 119.57 نقطة بنسبة 0.84% بقيم وأحجام تداول حيث تجاوزت نصف المليار أعلى من جلسة أمس 635,766,644 جنيه وذلك بفضل عمليات الشراء التي كانت بصورة واضحة من قبل كافة المؤسسات المصرية والأجنبية فى حين اتجهت للبيع الأفراد المصريين والأجانب والعرب والمؤسسات العربية وانتهت الجلسة بصافى شراء للأجانب فقط.

افتتحت الجلسة على 14182.70 نقطة وكانت بمثابة نقطة الافتتاح للجلسة وسجل أدنى نقطة 14181.89 نقطة ثم بدأت القوة الشرائية الدافعة بصورة جيدة من قبل الأجانب والمؤسسات المصرية فى الظهور منذ بداية الجلسة فصعد المؤشر حتى حققت ارتفاعاً بمقدار 154 نقطة حتى سجل أعلى مستوى عند 14337.03 نقطة وظلت القوة الشرائية متحركة فى السوق حتى أغلق بالقرب من أعلى مستوى عند 14302.27 نقطة.

وبلغت عدد العمليات 19,844 ألف عملية على 182 شركة متداولة اليوم فاستقرت أسعار 35 شركة فى حين ربحت 89 شركة وخسرت 48 شركة بأحجام تداول 185,566 مليون سهم بقيمة تداول 635,766,644 جنيه.

النظرة الفنية:

شهدت جلسة اليوم ارتفاعاً من بداية الجلسة من مستوى الافتتاح 14182 نقطة بعد أن كانت مستويات الأسهم على خطوط شرائية مما جعل القوة الشرائية فى الظهور بقوة حتى ارتفع المؤشر حتى اخترق مرة أخرى مستوى مقاومة 14285 نقطة وصعد بفارق 154 نقطة حتى سجل أعلى مستوى للجلسة عند 14337.03 نقطة بقوة شرائية أعلى من أمس، وقد أشرنا الى ان هذا الجفاف البيعى يدفع القوة الشرائية للظهور فى جلسة الغد وهذا ما شاهدناه واستطاع أن يغلق عند مستوى 14302.27 نقطة وبعد إغلاقاً جيداً.

ولكن يجب الحذر من كسر مستوى 14131 نقطة وأيضاً كسر التجارى الدولى لمستوى 78.50ج.
ولاحظنا عدة نقاط سلبية وهى:

١- لم يستطع التجارى الدولى ان يخترق مستوى مقاومة هام جداً عند 80ج وهذا يقلق لأن السهم
جرب اكثر من مرة.

٢- وجدنا السيولة البيعية وظهورها بنهاية الجلسة بقوة من قبل الأفراد والمؤسسات العربية حتى
شاهدنا اسهم كسرت دعوماً قوية مثل هيرمس وبالم وعز وغيرها من الأسهم.

كما لاحظنا نقاط ايجابية وهى:

١- القوة الشرائية اليوم كانت أعلى من جلسة الجفاف البيعى امس حيث وصلت إلى 635 مليون
جنيه وفى اتجاه صاعد.

٢- ارتداد السوق بعد كسر مستويات دعوم هامة فى جلسة امس واستطاع اليوم ان يعود باختراقها
والارتكاز والاعلاق اعلى مستوى 14285 نقطة.

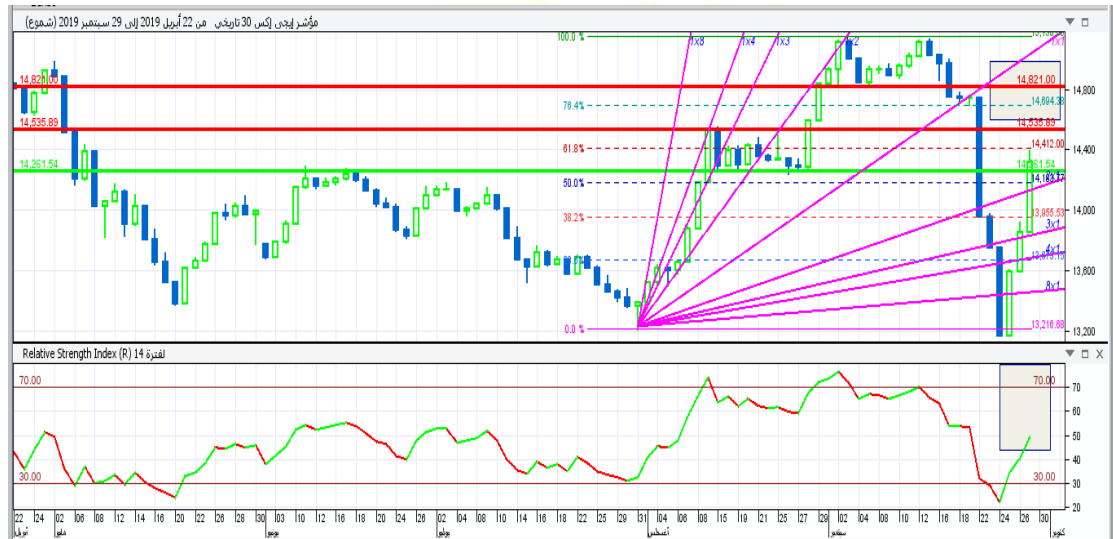
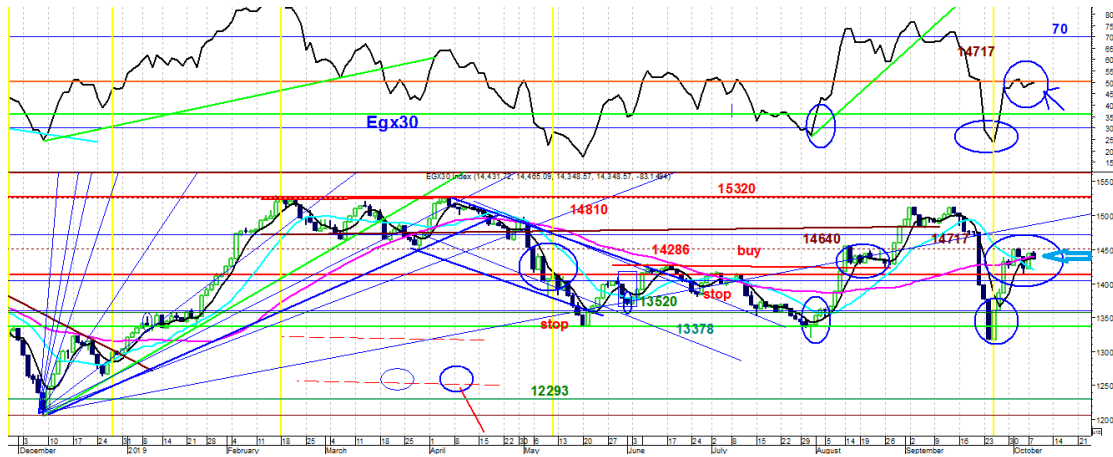
أتوقع أن جلسة الأحد 13 أكتوبر ستشهد تذبذب بين القوة الشرائية والبيعية التى كان السبب فيها
هو عدم قدرة التجارى الدولى على اختراق وتأكيد مستوى مقاومة 80ج مما قد يدفعه الى التراجع
مرة اخرى قرابة الدعم الاول 78.50ج بعد كسر 79ج مما يدفع القوة الشرائية ان تمتنع وتظهر
القوة البيعية من قبل الأفراد مما يدفع السوق الى الهبوط مرة اخرى.

ولكن اذا استطاع السوق ان يحافظ على مستوى دعم 14285 نقطة مرة اخرى غداً من الممكن أن
يصعد المؤشر بقوة ويستطيع ان يخترق التجارى 80ج مما يدفع السوق الى الصعود حتى يستهدف
مستوى 14400 نقطة ثم الى 14497 نقطة القمة السابقة ايضاً.

لذلك أنصح بمتابعة السوق فى بداية الجلسة إذا وجدت القوة الشرائية من بدايتها لاتخاذ القرار
الصحيح بالشراء والدخول.

الشارت (١) يوضح اتجاه السوق مع التقرير الثبات عند قاع 13211 نقطة وتوضيحاً لكلامنا بأن

اختراق مستوى 13762 نقطة صعود للقصر و 14285 نقطة للمتوسط و 15320 نقطة للطويل.



مقاومات المؤشر: 14380 نقطة - 14440 نقطة - 14497 نقطة

دعوم المؤشر: 14285 نقطة - 14211 نقطة - 14080 نقطة

تحليل مؤشر EGX70:

أنهى المؤشر EGX70 جلسته اليوم على ارتفاع قوى ليسجل 4.99 نقطة بنسبة مئوية 0.95% و افتتح جلسته على 524.37 نقطة وكانت بمثابة نقطة الافتتاح وسجل المؤشر أدنى مستوى للجلسة

أيضاً وصعد المؤشر حتى سجل أعلى مستوى للجلسة 530.20 نقطة وحقق صعوداً بمقدار 4.99 نقطة وظلت القوة الشرائية رغم تراجع بسيط ليغلق الجلسة عند 529.36 نقطة. وبلغت أحجام التداول 63,747 سهم بقيمة تداول بلغت 128,242,120 مليون جنيه.

النظرة الفنية:

شهدت جلسة اليوم صعود قوي للمؤشر السبعيني منذ ان افتتح الجلسة عند 524 نقطة وبدأت القوة الشرائية الجيدة ليستطيع المؤشر ان يصعد مخترقاً مستوى 525 نقطة حتى استقر عند مستوى مقاومة 530.20 نقطة وسجل صعوداً بفارق 4.99 نقطة وذلك ظهر على اسهم المضاربات والأسهم الصغيرة التي كانت في مناطق خضراء اليوم.

وتعتبر جلسة جيدة بأحجام وقيم تداول تداول اعلى من امس.

أتوقع أن جلسة الاحد 13 أكتوبر قد تشهد الجلسة مواصلة الصعود للمؤشر السبعيني لاختبار مستوى مقاومة 530 نقطة مرة أخرى، واذا استطاع ان يتجاوزها سيكمل الصعود الى مستوى القمة السابقة 532 نقطة التي لا بد من تجاوزها ليستهدف مناطق جيدة اعلى عند 535 نقطة، أما اذا اختفت القوة الشرائية فمن الممكن ان نشاهد تراجع مرة اخرى في المؤشر السبعيني لاختبار مرة اخرى دعمه عند 525 نقطة و 522 نقطة مرة أخرى.

لذلك يجب الحذر منذ بداية الجلسة لاتخاذ القرار الصحيح بالبيع او الشراء.



دعوم المؤشر: 529 نقطة - 525 نقطة - 522 نقطة

مقاومات المؤشر: 532 نقطة - 535 نقطة - 537 نقطة

رؤية للأسهم لجلسة الأحد 13 أكتوبر

| السهم | دعوم | مقاومات | اتجاه السهم |
|-------------------|-----------------------------|--------------------------------------|---|
| التجارى الدولى | 77.40-78.80-79.00 | 80.80 ج-81.90 ج-83 ج | شراء - احتفاظ -- متاجرة مستهدف بيعى 85.70 ج |
| النساجون | -10.00 -10.30 -9.88 ج | 10.50 ج-10.80 ج- 11.30 | شراء - متاجرة متوسط الاجل 14 ج |
| هيرمس | -17.40 ج-17.70 ج | 18.30 ج-19.30 ج- 20.30 ج | - متاجرة متوسط الاجل 20.70 ج |
| طلعت مصطفى | - 9.60 - 9.90 | 10.10 ج-10.50 ج-10.80 | -متاجرة- متوسط الاجل 12.00 |
| مصر الجديدة | -25.80-26.80 27.06 | - 27.40-28.40 ج-29.30 | شراء متاجرة-متوسط الاجل -31.70 ج |
| النشا والجلوكوز | 14.10 - 13.80 ج- 13.50 | 14.50 ج- 14.90-15.40 ج | شراء - متاجرة - متوسط 16 ج |
| القاهرة للزيوت | 9.77 - 9.20 - -8.89 | -9.90-10.20 ج-10.50 ج | - متاجرة متوسط الاجل 9.70 ج |
| حديد وصلب | 2.76 ج-2.75 2.55- | 2.87 -- 2.95-3.04 | شراء - متاجرة متوسط الاجل 4.65 ج |
| المصرية للاتصالات | 11.80 ج - 11.50 ج- 11.40 | - 12.00- 12.70 ج- 13.35 ج | شراء - متاجرة متوسط الاجل 14 ج |
| السويدى | 12.5. -12.90 12.80 | -13.80-13.30 ج-14.20 ج- - 15.10 ج | شراء --متاجرة- متوسط 17 ج |
| القلعة | 2.45 -2.40 ج-2.35 | - 2.53- 2.63 ج- 2.68 | شراء- متاجرة متوسط ارتدادى ج3.08 |
| الشرقية للدخان | 15.80--16.00- -15.50 ج | -16.50-17.40 ج-17.70 ج- | جنى - متاجرة متوسط الاجل 17.70 ج |
| اوراسكوم القابضة | 0.55 -0.56 -0.587 | -0.597 -0.62 -0.65 ج- ج0.67 | شراء-متاجرة متوسط ج0.82-ج0.75 |

| | | | |
|------------------------------------|---------------------------|---------------------------|-------------------|
| شراء-متوسط ج7.00 | -5.90-5.70 ج- -6.20 ج | -5.35- 4.95 ج | بايونيرز |
| شراء-متاجرة متوسط الاجل 1.05 ج | 0.71- 0.74 ج-0.77 ج- | 0.69- ج.67-ج65 | العربية للشحن |
| شراء -متاجرة متوسط الاجل26.00 ج | -23.30-23.70-ج24 | -21.80-22.50 ج- ج21.50 | أبو قير للأسمدة |
| شراء- متاجرة- مستهدف 12.39 | ج9.30-ج10.00-ج10.30 | ج8.70-ج9.00 | سیدی کریر |
| شراء - متوسط الاجل 14 | ج12.30-ج12.60-ج12.94 | -ج11.40-ج11.80- | حديد عز |
| شراء-متوسط 6.89 | -ج5.90-ج5.70-5.40 | -5.20-ج5.35- | كيما |
| شراء -مستهدف 2.30 | ج1.95-ج2.04-ج2.13 | ج1.84-ج1.87 | عربية خليج |
| شراء -متاجرة- مستهدف 12.99 ج | -ج11.75- 11.40 -ج11.95 | ج10.85-ج11.20- | المالية والصناعية |
| شراء- متوسط ج3.30 | ج2.04 ج-ج2.08-ج2.14 | -1.93 - 2.00 - ج 1.89 | بالم هيلز |
| شراء-متوسط - ج9.70 | ج7.28-ج6.80-ج6.65 | ج5.98- 6.20-ج6.40 | ايجيترانس |
| شراء- مستهدف ج10.50 | ج8.05-ج7.80-ج7.59- | -ج7.30 - 7.40 -7.00 | مصر للكيماويات |

أسهم إيجابية للصعود:

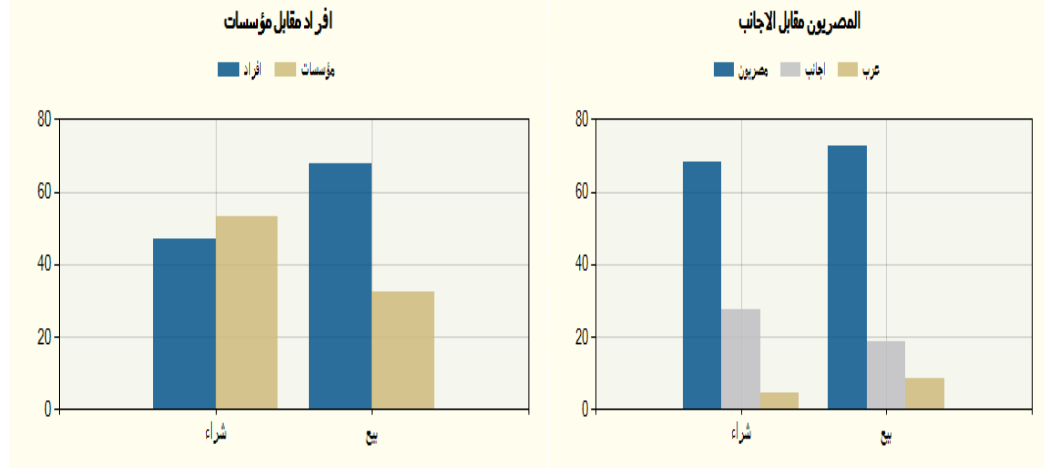
- جى بى أوتو
- حديد وصلب
- مصر الجديدة
- باكين
- الشمس للإسكان

معلومة تداول:

- خط ال30 على مؤشر RSI هو منطقة التشبع البيعى وبداية دخول المشتري منها.
- خط 70 يسمى الخط البيعى هو منطقة جنى أرباح حدث فيها تشبع شرائى بداية تصحيحية منها.

فئات المستثمرين في جلسة الخميس 10 أكتوبر:

| اسم الفئة | قيمة البيع (ج. م) | قيمة الشراء (ج. م) | صافي القيمة (ج.م.) |
|-----------|-------------------|--------------------|--------------------|
| مصريين | 468,060,320 | 449,806,685 | -18,253,635 |
| عرب | 52,131,646 | 26,847,427 | -25,284,219 |
| اجانب | 113,874,175 | 157,412,029 | 157,412,029 |



الأسهم الأكثر ارتفاعاً والأسهم الأكثر انخفاضاً

| الأسهم الأكثر انخفاً | | | الأسهم الأكثر ارتفاعاً | | |
|----------------------|---------|--------------------|------------------------|----------|--------------------|
| 59.74 % | 0.031 ج | حق اکتتاب اودن | 15.38 % | 0.015 | حق اکتتاب اربيا |
| 10.00% | 4.21 ج | اراب دیری | 10.00 % | 118.49 ج | مطاحن مصر العليا |
| 9.93 % | 13.88 ج | مطاحن جنوب القاهرة | 10.00 % | 38.18 ج | الصوامع |
| 8.70 % | 4.41 ج | العبور للاستثمار | 9.07 % | 4.21 ج | ایجیفرت |
| 8.00% | 0.046 ج | عبر المحيطات | 7.89 % | 107.90 ج | الإسكندرية للادوية |
| 7.93 % | 3.83 ج | الإسكندرية للأسمت | 6.25 % | 4.59 ج | المنصورة للدواجن |

هذه رؤية فنية وليست دعوة للبيع أو الشراء والشركة غير مسؤولة عن ما ينتج من
وجهة نظر احتمالية

إعداد

قسم التحليل الفني بشركة أرزان لتداول الأوراق المالية