

التقرير الفني لجلسة الإثنين 11 نوفمبر ورؤية لجلسة الثلاثاء 12 نوفمبر

تحليل مؤشر EGX30:

أغلق المؤشر EGX30 فى جلسة الاثنين 11 نوفمبر على تراجع بمقدار 25.92 نقطة بنسبة 0.18% بقيم وأحجام تداول وصلت الى 913,008,608 جنيه وذلك بفضل عمليات البيع التي كانت بصورة متوسطة من قبل المؤسسات العربية فقط والافراد المصريين والعرب فى حين اتجهت للشراء المؤسسات الاجنبية والمصرية والافراد الاجانب فقط وانتهت الجلسة بصافى بيع للعرب فقط.

افتتحت الجلسة على 14795.87 نقطة وكانت بمثابة نقطة الافتتاح للجلسة وبدأت القوة الشرائية القوية الدافعة بصورة جيدة من قبل المؤسسات الاجنبية والمصرية فى الظهور منذ بداية الجلسة فارتفع المؤشر حتى حقق ارتفاعاً بفارق 36 نقطة حتى سجل اعلى مستوى عند 14831.20 نقطة ثم ظهرت القوة البيعة عند مستوى المقاومة مما دفعت السوق الى التراجع ليغلق متراجعاً بفارق 25.93 نقطة ليسجل ادنى نقطة للجلسة عند مستوى 14769.95 نقطة حتى اغلق عند ادنى مستوى 14769.95 نقطة.

وبلغت عدد العمليات 23,387 ألف عملية على 192 شركة متداولة اليوم فاستقرت أسعار 45 شركة فى حين ربحت 75 شركة وخسرت 72 شركة بأحجام تداول 199,067 مليون سهم بقيمة تداول 913,008,608 جنيه.

النظرة الفنية:

شهدت جلسة اليوم ارتفاعاً للمؤشر منذ بداية الجلسة، حيث افتتحت الجلسة عند مستوى 14795.97 نقطة وبدأت القوة الشرائية من قبل المؤسسات المصرية والاجنبية حتى ارتفع المؤشر ليحقق مستهدفاً جديداً عند مستوى 14831 نقطة، وسجلت أيضاً اعلى مستوى للجلسة، وعندها ظهرت القوة البيعية من قبل المؤسسات العربية والافراد المصريين والعرب مما دفع المؤشر الى التراجع بعد ان صعد بفارق 36 نقطة ليغلق متراجعاً 25 نقطة حيث أغلق عند ادنى مستوى للجلسة عند

14769.95 نقطة تاركاً شمعة سلبية تسمى النجمة الطائرة وهي شمعة عاكسة يتم تأكيدها في جلسة الغد، فإذا أغلق المؤشر أيضاً في المناطق الحمراء فسوف يستهدف السوق تراجعاً إلى مستوى الدعم الرئيسي 14523 نقطة مرة أخرى قبل إعلان قرار سعر الفائدة الجديدة يوم ١٤ نوفمبر القادم و يصعد المؤشر بعدها مرة أخرى.

ولاحظنا نقاط سلبية في الجلسة وهي:

١- استهداف المؤشر لمنطقة 14830 نقطة، وتعتبر منطقة جنى ارباح وعدم الثبات اعلى 14783 نقطة والاعلاق اسفلها.

٢- شمعه السوق شمعة سلبية عاكسة للاتجاه وتسمى (النجمة الطائرة او انفرتيد هامر).

ويتم تأكيدها باغلاق السوق غداً على تراجع ويتم تأكيد الاتجاه التصحيحي للسوق عندها .

٣- ارتفاع مستوى احجام وقيم تداول السوق التي وصلت الى 913 مليون جنيه.

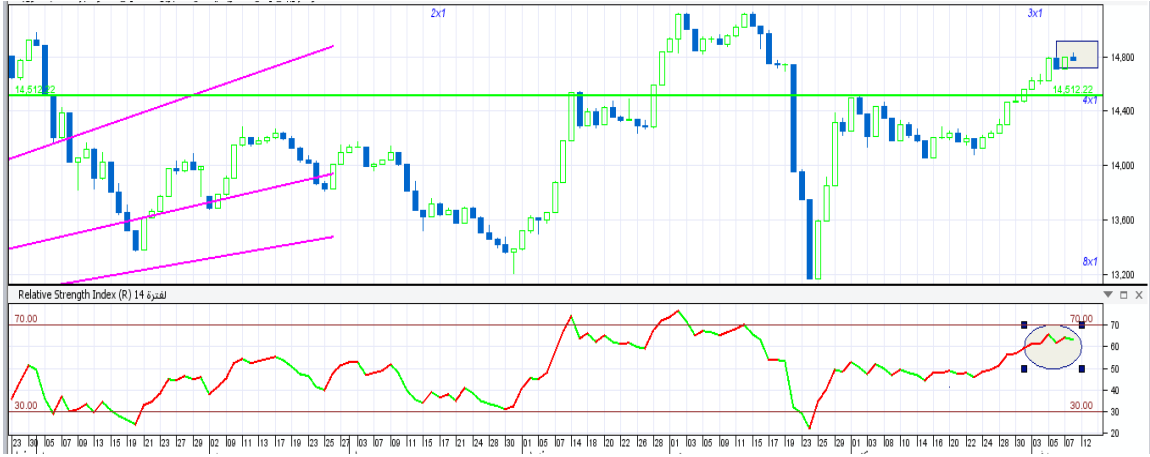
كما لاحظنا نقاط ايجابية وهي:

١- استطاع السوق تحقيق قمة جديدة عند مستوى 14830 نقطة.

٢- ثبات التجارى اعلى منطقة 83ج.

أنتوقع أن جلسة الثلاثاء 12 نوفمبر سوف يتم تأكيد الاتجاه للشمعة العاكسة لجلسة امس اسفل 14783 نقطة، وذلك يعتمد على السيولة البيعية اذا ظهرت بزياده فى الاحجام والقيم اول ساعة سيتأكد الاتجاه التصحيحي للسوق لمستوى 14523 نقطة مروراً بالدعم 14742 نقطة ثم 14640 نقطة، لذلك هي جلسة متابعة لاتخاذ القرار بجنى الارباح للسهم التي وصلت اعلى خط 70 على مؤشر RSI والانتظار وخصوصاً لمحافظ المارجن.

الشارت التالى يوضح منطقة المقاومة اعلى خط 70 البيعى على مؤشر RSI للمؤشر EGX30



والشارات التالى توضيحاً لل صعود والمؤشر EGX30 ايضاً سوف يكمل تحقيق نموذج عاكس اكبر يدفعه للاتجاه العام الصاعد متوسط وطويل باختراقه والثبات اعلى الكتف الايمن للنموذج (راس وكتفين).



مقاومات المؤشر: 14830 نقطة - 14942 نقطة - 14990 نقطة

دعوم المؤشر: 14783 نقطة - 14643 نقطة - 14540 نقطة

تحليل مؤشر EGX70:

أنهى المؤشر EGX70 جلسته اليوم على ارتفاع جيد ليسجل 3.98 نقطة بنسبة مئوية 0.73% وقد افتتح جلسته على 547.45 نقطة وكانت بمثابة نقطة الافتتاح وسجلت ادنى نقطة للجلسة أيضاً

وظهرت القوة الشرائية مما أدى إلى ارتفاع المؤشر حتى سجل أعلى مستوى للجلسة عند 552.86 نقطة وظلت القوة الشرائية حتى اغلق بالقرب من أعلى مستوى 551.43 نقطة. وبلغت أحجام التداول 93,167 سهم بقيمة تداول بلغت 213,629 مليون جنيه.

النظرة الفنية:

شهدت جلسة اليوم ارتفاعاً جيداً للمؤشر منذ أن افتتح جلسته وذلك بالاحتفاظ أعلى مستوى الدعم الرئيسي 547 نقطة، فارتفع المؤشر محققاً أعلى مستوى للجلسة عند 552 نقطة مخترقاً مستوى مقاومة 550 نقطة، وظلت القوة الشرائية متواجدة حتى اغلق المؤشر عند 551.43 نقطة بشمعة ايجابية تدفع المؤشر الى مواصلة الصعود لتحقيق مستهدف عند 555 نقطة فى الجلسات المقبلة ولكن بشرط توافر مستوى سيولة أعلى من اليوم لان مستهدف المؤشر السبعيني مستوى 560 نقطة. أتوقع أن جلسة الثلاثاء 12 نوفمبر قد تشهد تواجد للقوة الشرائية القوية والتي قد تزيد عن امس لاختراق مستوى المقاومة السابقة عند 552 نقطة حتى يكمل المؤشر الثبات أعلى 550 نقطة مرة اخرى ايضاً حتى يستهدف مستوى المقاومة الرئيسية للاتجاه الصاعد عند 560 نقطة.

دعوم المؤشر: 551 نقطة – 547 نقطة – 545 نقطة

مقاومات المؤشر: 553 نقطة - 555 نقطة - 557 نقطة

رؤية للأسهم لجلسة الثلاثاء 12 نوفمبر:

السهم	دعوم	مقاومات	اتجاه السهم
التجارى الدولى	83.50 - 82.40 ج 81.80 ج	84.50 ج - 85.90 ج 86.90 ج	جنى-احتفاظ --متاجرة مستهدف بيعى ج-85.70
النساجون	10.80 - 10.30 ج 9.88 ج	10.90 ج - 11.30 ج 11.80	شراء - متاجرة متوسط الاجل 14 ج
هيرمس	18.95 - 17.90 ج 17.40 ج	19.30 ج - 19.80 ج 20.30 ج	شراء- متاجرة متوسط الاجل 20.70 ج

شراء-متاجرة- متوسط الاجل12.00	9.90-10.20-ج10.70-ج 11.20	9.10-9.40 - 9.50-	طلعت مصطفى
شراء متاجرة-متوسط الاجل-31.70	27.90-ج27.40-27.00 -	24.8-25.90- 26.40	مصر الجديدة
شراء - متاجرة - متوسط 16ج	15.40-14.90 -ج14.50	-ج 13.96-14.40 13.50	النشا والجلوكوز
جنى- متاجرة متوسط الاجل 11.90ج	11.90-ج11.40 -11.28 .	- 10.80 -11.00 -10.50	القاهرة للزيوت
شراء - متاجرة متوسط الاجل4.65ج	- 3.05 - 2.97 -2.89	-2.60- 2.75-2.78	حديد وصلب
شراء - متاجرة متوسط الاجل14ج	-ج 12.09 - 11.75 ج12.35	-ج11.40- ج11.60 10.80	المصرية للاتصالات
شراء --متاجرة- متوسط 17ج	-ج14.10- 13.90-13.30. - ج14.40	12.5 -12.80-	السويدي
شراء- متاجرة متوسط ارتدادى ج3.08	2.78 -ج2.67 - 2.56-	2.46 -ج2.50 - .	القلعة
- متاجرة متوسط الاجل 17.70ج	-ج17.40--16.60 -16.00	15.20-- 15.90- -ج14.90	الشرقية للدخان
شراء-متاجرة متوسط ج0.82-ج0.75	ج0.67 -ج0.65 -.0.64	-0.56 -0.59-616	اوراسكوم القابضة
شراء-متوسط ج17.30-ج19	17.30-16.80-ج16.45	- 15.90-16.20 ج15.75	سوديك
شراء-متاجرة متوسط الاجل 1.05ج	79-ج0.77-ج 0.75-	ج70- .72- 0.75	العربية للشحن
شراء- متاجرة- مستهدف 15.90	ج14.70-14.29 -ج13.30	-ج 12.50- 12.90 ج12.30	سيدى كرير
شراء - متوسط الاجل 14	ج12.90 -12.70-ج12.20	- 11.60 ج11.95 - -ج11.40	حديد عز
شراء-متوسط 6.89 شراء -مستهدف 2.30	-ج6.20 -ج 6.05-5.87	-5.50-ج5.70-5.70	كيما
جنى --متاجرة- مستهدف 12.93ج	-ج12.90 -ج12.50-	-ج12.00-12.30 ج11.45	عربية حليج بعد التوزيع
شراء- متوسط ج3.30	-ج2.27-ج 2.18- 2.12 ج2.34	2- 2.04 -2.05 -	بالم هيلز
شراء-متوسط - ج9.70	ج7.78-ج7.58-ج7.36	ج6.70- 6.80 -ج7.20	ايجيترانس

مصر للكيمياويات	7.10--7.30-7.35	7.59-ج-7.85-ج-8.05ج	شراء- مستهدف 10.50ج
انتاج اعلامى	4.67. -4.55. -4.47ج	4.80ج-4.88ج -5.00ج	شراء - متاجرة مستهدف 5.60
جى بى اوتو	3.70ج-3.63ج-3.57	3.84ج-4.00ج-4.20ج	شراء- مستهدف- 4,40ج -4.85ج
المنتجات	2.90ج-2.85ج-2.78ج	3ج-3.20ج -3.40ج	شراء- مستهدف 3.40ج

توصيات:

اسهم اتجاهاتها صاعدة للمتاجرة:

المصرية للإتصالات - جى بى أوتو - عربية خليج - سيدى كرير - منتجات - أموك.

أسهم المضاربات:

النشا - المجموعة المصرية - الغربية الإسلامية.

أسهم جنى أرباح:

المالية والصناعية عند 12.90ج

حديد عز فوق مستوى 12 إلى 12.40ج

لقت سلاب من 10.70ج

التجارى الدولى 86ج

المجموعة المصرية 17.50 إلى 19ج.

المصرية للمشروعات 15.50ج

معلومة تداول:

- خط ال30على مؤشر RSI هو منطقة التشبع البيعى وبداية دخول المشتري منها.

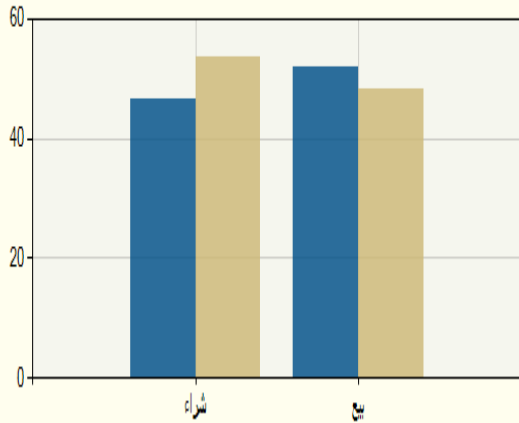
- خط 70 يسمى الخط البيعى هو منطقة جنى أرباح حدث فيها تشبع شرائى بداية تصحيحية منها.
- السيولة المطلوبة للصعود لا تقل عن 800 مليون جنيه حتى يتحقق الاتجاه الصاعد.
- هناك نوعان للشراء الايجابى وهما ارتكاز السهم على دعم قوى أكثر من جلسة وبعد اختراق لمناطق مقاومة جيدة للسهم ويتم التأكيد للدخول.

فئات المستثمرين فى جلسة الإثنين 11 نوفمبر

اسم الفئة	قيمة البيع (ج. م)	قيمة الشراء (ج. م)	صافى القيمة (ج.م.)
مصريين	528,249,577	545,180,450	16,930,873
عرب	81,147,704	54,535,126	-26,612,578
اجانب	301,389,893	311,071,599	9,681,705

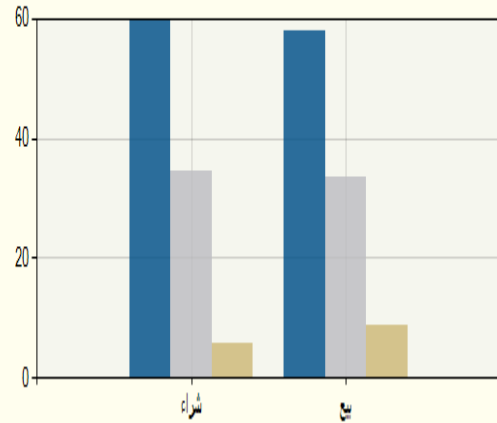
افراد مقابل مؤسسات

افراد مؤسسات



المصريون مقابل الاجانب

مصريين اجانب عرب



الأسهم الأكثر ارتفاعاً والأسهم الأكثر انخفاضاً

الأكثر انخفاضاً			الأكثر ارتفاعاً		
9.97 %	ج 20.94	الشروق الحديثة	32.03 %	ج 22.22	اورانج
9.72 %	ج 7.52	اسيوط الاسلامية	10.20 %	ج 78.00	فودافون
9.51 %	ج 7.90	العربية لاستصلاح	9.88 %	ج 5.45	الحفر الوطنية
7.62 %	4.00	اراب ديري	9.82 %	ج 16.40	المجموعه المصرية
6.67 %	ج 9.80	العامة للاستصلاح	8.78 %	ج 2.97	المنتجات
6.19 %	ج 5.30	العبور للاستثمار	8.63 %	ج 10.45	الرواد

هذه رؤية فنية وليست دعوة للبيع أو الشراء والشركة غير مسؤولة عن ما ينتج من وجهة نظر احتمالية

إعداد

قسم التحليل الفني بشركة أرزان لتداول الأوراق المالية

<https://www.arzanegypt.com/arzan>