

## التقرير الفني لجلسة الخميس 7 نوفمبر ورؤية لجلسة الإثنين 11 نوفمبر

### تحليل مؤشر EGX30:

أغلق المؤشر EGX30 فى جلسة الخميس 7 نوفمبر على ارتفاع بمقدار 86.08 نقطة بنسبة 0.59% محافظاً على قيم وأحجام التداول والتي وصلت الى 702,314,493 جنيه وذلك بفضل عمليات الشراء التي كانت بصورة جيدة من قبل المؤسسات المصرية والاجنبية فى حين اتجهت للبيع المؤسسات العربية و كافة الافراد الاجانب والعرب وانتهت الجلسة بصافى شراء للاجانب والمصريين.

افتتحت الجلسة على 14709.76 نقطة وكانت بمثابة نقطة الافتتاح للجلسة وسجلت أيضاً أدنى نقطة فى الجلسة، وبدأت القوة الشرائية القوية الدافعة بصورة جيدة من قبل المؤسسات الاجنبية والمصرية فى الظهور فارتفع المؤشر حتى حقق ارتفاعاً بفارق 86 نقطة وسجل اعلى مستوى للجلسة عند 14797.23 نقطة وظلت القوة الشرائية متحكمة فى السوق حتى اغلق المؤشر على اعلى مستوى عند 14795.87 نقطة.

وبلغت عدد العمليات 23,762 ألف عملية على 178 شركة متداولة اليوم فاستقرت أسعار 39 شركة فى حين ربحت 71 شركة وخسرت 68 شركة بأحجام تداول 127,386 مليون سهم بقيمة تداول 702,314,494 جنيه.

### النظرة الفنية:

شهدت جلسة اليوم تحقق اختبار ايضاً للمستهدف السابق عند 14797 نقطة كما ذكرنا فى التقرير السابق، حيث وصل واخترق السوق مستوى المقاومة الهامة بالقرب من 14683 نقطة، حتى حقق اعلى مستوى للجلسة عند 14797 نقطة، وذلك بفضل القوة الشرائية من قبل المؤسسات المصرية والاجنبية مما دفع التجارى الى الارتفاع نحو مستوى مقاومة 84 ج وحافظ عليها، ولاحظنا الرغبة الشرائية من قبل المؤسسات المصرية، مما جعل السوق متماسكاً عند اعلى مستوى وبشمعة قوية للصعود ممتلئة بالشراء، وبذلك يعكس انه مازال هناك رغبة فى مواصلة الصعود الى 14830

نقطة الى 14930 نقطة، وقد يستهدف المؤشر مستوى ايضا 15127 نقطة الهام، وقد يحدث جنى ارباح فى الاسهم القيادية وخصوصاً التجارى، والذي قد يستهدف مستوى 86 ج الى 87 ج ويصح الى مستوى 81.80 ج كمستوى اول و80.80 ج مستوى دعم ثانى، ولكن سنشاهد اسهم تكمل مستهدفاتها مع التصحيح.

اما على مستوى جلسات الاسبوع فقد افتتح المؤشر EGX30 أول جلسات هذا الاسبوع على مستوى 14558 نقطة وصعد الى نهاية الاسبوع محققاً ارتفاعاً بمقدار 240 نقطة ليصل الى مستوى 14798 نقطة، واختتم الاسبوع ايضا بنفس المستوى 14797 نقطة وترك شمعة خضراء قوية ممثلة بالشراء من قبل المصريين والاجانب تارة والعرب تارة أخرى، ولكن بصورة ضعيفة وشاهدنا ارتفاع التجارى من 80 ج الى ان حقق مستوى 85 ج واختتم الاسبوع على المنطقة المرتفعة عند 84 ج، مما يؤكد رغبة التجارى فى استكمال مستهدفاته نحو 86 الى 89 ج، ويدفع السوق الى مواصلة الارتفاع مرة اخرى عند 15127 نقطة، والتي حققها فى 3 اسابيع فى 9-6 و 9-13 و 20-9 ولم يستطع اختراقها وهبط منها وقتها الى مستوى 13169 نقطة، وبدأ فى الارتداد مرة اخرى حتى اغلق فى جلسة اليوم 7-11 عند مستوى صاعد 14797 نقطة محققاً ارتفاع بمقدار 1628 نقطة.

ولاحظنا نقطة سلبية فى الجلسة وهى:

١- عدم قدرة المؤشر على اختراق نقطة المقاومة التى حققها من قبل وهى 14798 نقطة فقد حقق قمتين او نقطتين متساويتين بان استهدف اليوم 14797 نقطة.

كما لاحظنا عدة نقاط ايجابية وهى:

١- اغلاق السوق على شمعه خضراء.

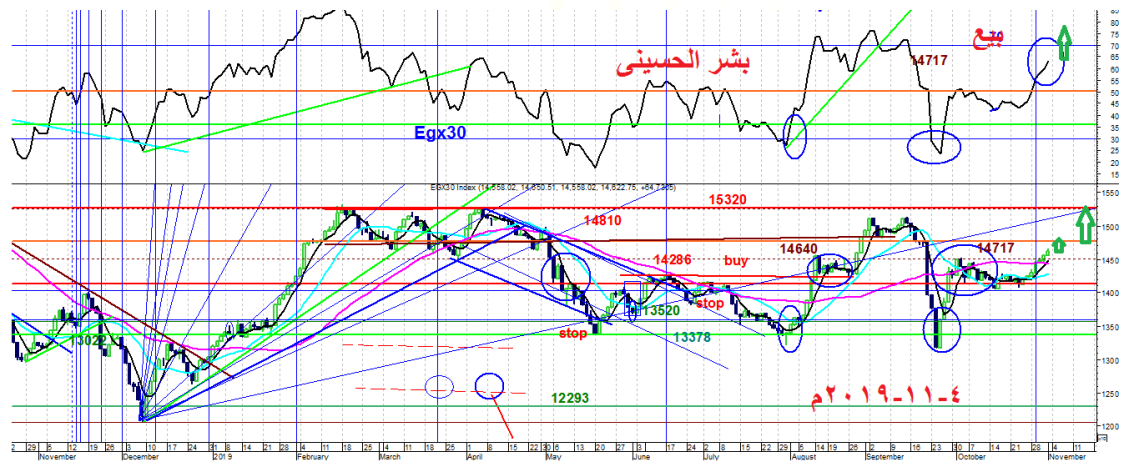
٢. اغلاق السوق اعلى منطقة المقاومة 14783 نقطة حيث اغلق المؤشر الجلسة عند 14795 نقطة.

٣- ارتفاع التجارى لمنطقة المقاومات الهامة اعلى 83 ج واخترقها الى 84.50 ج.

٥- لاحظنا ثبات نوعاً ما فى قيم التداول حيث بلغت 702 مليون بنهاية جلسة الاسبوع.

أتوقع أن جلسة الاثنين 11 نوفمبر ستشهد مواصلة الصعود ولكن بشرط اختراق مستوى 14798 نقطة وتواجد السيولة الشرائية منذ بداية الجلسة حتى يستطيع المؤشر استهداف مستويات جديدة نحو 14830 الى مستوى 15127 نقطة، وتعد هذه المناطق مناطق جنى ارباح نسبية لان منطقة 15127 تم تحقيقها من قبل على مستوى 3 اسابيع تم ذكرها سابقاً فلا بد من اخذ الحذر حتى لا تقع في التصحيح وتفقد ارباحك.

الشارات التالي يوضح منطقة ارتداد السوق بعد تحقيق نموذج ارتدادى (قاعين متساويين عند قاع 14060 نقطة والآخر عند 14078 نقطة.



والشارات التالي توضيحاً للصعود والمؤشر EGX30 ايضاً سوف يكمل تحقيق نموذج عاكس اكبر يدفعه للاتجاه العام الصاعد متوسط وطويل باختراقه والثبات اعلى الكتف الايمن للنموذج (راس وكتفين).



مقاومات المؤشر: 14830 نقطة - 14942 نقطة - 14990 نقطة

دعوم المؤشر: 14788 نقطة - 14643 نقطة - 14540 نقطة

### تحليل مؤشر EGX70:

أنهى المؤشر EGX70 جلسته يوم الخميس 7 نوفمبر على ارتفاع جيد ليسجل 2.63 نقطة بنسبة مئوية 0.48% وافتتح جلسته على 544.82 نقطة وكانت بمثابة نقطة الافتتاح وسجلت أيضاً أدنى نقطة للجلسة، وظهرت القوة الشرائية فارتفع المؤشر حتى سجل أعلى مستوى للجلسة 547.79 نقطة وظلت القوة الشرائية متواجدة حتى اغلق عند مستوى 547.45 نقطة.

وبلغت أحجام التداول 45,682 سهم بقيمة تداول بلغت 156,258 مليون جنيه.

### النظرة الفنية:

شهدت جلسة اليوم كما أشرنا فى تحليل جلسة اول امس ارتفاعاً جيداً منذ أن افتتح المؤشر الجلسة بالاحتفاظ أعلى مستوى الدعم الرئيسى 544 نقطة، فارتفع المؤشر محققاً أعلى مستوى للجلسة عند 547.79 نقطة واقترب من المقاومة القوية 550 نقطة، وظلت القوة الشرائية متواجدة حتى اغلق المؤشر عند مستوى 547.45 نقطة بشمعة ايجابية تدفع المؤشر الى مواصلة الصعود لتحقيق مستهدف 550 نقطة فى الجلسات المقبلة ولكن بشرط توافر مستوى سيولة أعلى من اليوم.

أُتوقع أن جلسة الاثنين 11 نوفمبر قد تشهد تواجد للقوة الشرائية القوية والتي قد تزيد عن مستوى جلسة امس، وذلك لاختراق مستوى المقاومة السابقة عند 547 نقطة حتى يكمل المؤشر الصعود نحو 550 نقطة التي لم يحققها منذ شهور سابقة.

دعوم المؤشر: 547 نقطة – 545 نقطة – 543 نقطة

مقاومات المؤشر: 548 نقطة - 550 نقطة - 553 نقطة

### رؤية للأسهم لجلسة الإثنين 11 نوفمبر:

السهم	دعوم	مقاومات	اتجاه السهم
التجاري الدولي	82.40-83.80-ج 81.80 ج	84.90 - ج-85.90-ج 86.90 ج	جنى-احتفاظ --متاجرة مستهدف بيعي ج-85.70
النساجون	10.30 -10.70 -ج9.88	10.90-ج-11.30-ج 11.80	شراء – متاجرة متوسط الاجل 14 ج
هيرمس	17.90-18.95-ج ج17.40	19.30-ج-19.80-ج ج20.30	شراء- متاجرة متوسط الاجل 20.70 ج
طلعت مصطفى	9.10-9.40 - 9.50-	10.20-ج-10.70-ج 11.20	شراء-متاجرة- متوسط الاجل12.00
مصر الجديدة	25.90- 26.40- 26.60	27.90-ج-28.40-ج 27.50 -	شراء متاجرة-متوسط الاجل -31.70
النشا والجلوكوز	13.96-14.10 ج- 13.50	14.50-ج-14.90-15.40	شراء – متاجرة – متوسط 16 ج
القاهرة للزيوت	10.80 -11.00 -10.50	11.40 -ج-11.90 11.28 .	جنى- متاجرة متوسط الاجل 11.90 ج
حديد وصلب	-2.60- 2.75-2.78	- 3.05 - 2.97 -2.89	شراء – متاجرة متوسط الاجل4.65 ج
المصرية للاتصالات	11.40- ج-11.60 10.80	12.09 - ج- 11.75 ج12.35	شراء – متاجرة متوسط الاجل14 ج
السويدي	12.5 -12.80-13.00	13.90-13.30-ج-14.10-ج - ج14.40	شراء --متاجرة- متوسط 17 ج
القلعة	2.38-ج-2.46 - .	2.56- ج-2.67-ج- 2.78	شراء- متاجرة متوسط ارتدادى ج3.08

– متاجرة متوسط الاجل 17.70 ج	-17.40-16.60 -16.00 ج-	15.20-- 15.90- -14.90 ج-	الشرقية للدخان
شراء-متاجرة متوسط ج0.82-ج0.75	ج0.67 ج- 0.65 -.0.64	-0.56 -0.59-62	اوراسكوم القابضة
شراء-متوسط ج17.30-ج19	17.30-16.80-ج16.45	- 15.90-16.20 ج15.75	سوديك
شراء-متاجرة متوسط الاجل 1.05 ج	79-ج0.77 ج- 0.75-	ج70 .72- 0.74	العربية للشحن
شراء- متاجرة- مستهدف 15.90	ج14.70-14.29 ج-13.8	- ج 13.10- 13.40 ج12.80	سيدي كرير
شراء - متوسط الاجل 14	ج12.90 -12.70-ج12.20	- 11.60 ج11.95 - -ج11.40	حديد عز
شراء-متوسط 6.89	-ج6.40 ج- 6.15-5.97	-5.50-ج5.70-5.77	كيما
شراء -مستهدف 2.30	1.95 ج-1.87 ج-1.83	ج1.75 ج-1.77	عربية خليج بعد التوزيع
جنى --متاجرة- مستهدف 12.93 ج	-ج12.90 ج-12.50-	-ج12.00-12.30 ج11.45	المالية والصناعية
شراء- متوسط ج3.30	-ج2.27 ج- 2.18- 2.12 ج2.34	2- 2.04 -2. 05 -	بالم هيلز
شراء-متوسط - ج9.70	ج7.78-ج7.58-ج7.26	ج6.70- 6.80 -ج7.05	ايجيترانس
شراء- مستهدف ج10.50	ج8.05-ج7.85 ج-7.59-	7.10--7.30-7.35	مصر للكيمياويات
شراء - متاجرة مستهدف 5.60	ج5.00 ج-4.80-ج4.63	ج4. 40- 4.45. -4.54	انتاج اعلامى

### توصيات:

#### اسهم اتجاهاتها صاعدة:

سوديك – المصرية للإتصالات – مصر الجديدة – جى بى أوتو – عربية خليج – سيدي كرير –  
كيما – أموك.

#### أسهم المضاربات:

النشا – المجموعة المصرية.

#### أسهم جنى أرباح:

المالية والصناعية عند 12.90 ج

حديد عز فوق مستوى 12 إلى 12.40 ج

لفت سلاب من 9.70 إلى 10 ج

التجارى الدولى 86 ج

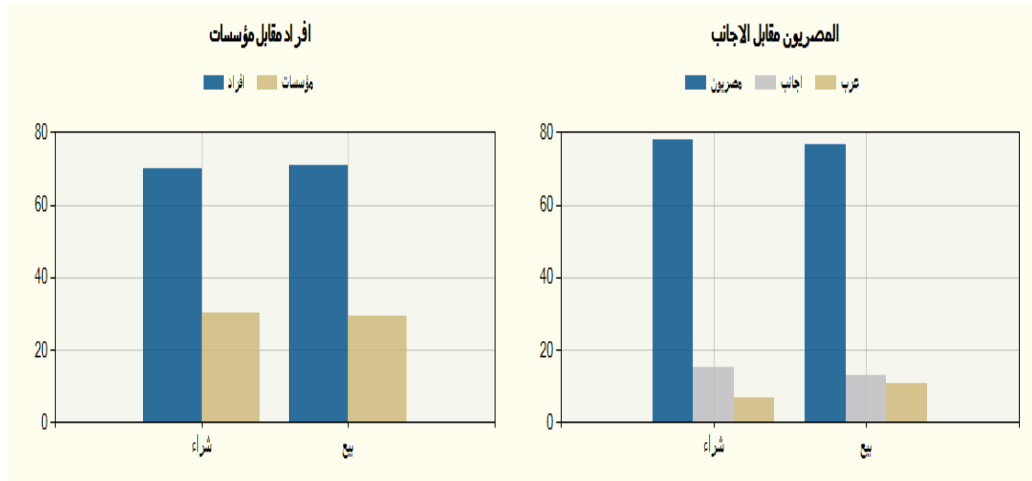
المصرية للمشروعات 15.50 ج

### معلومة تداول:

- خط ال30 على مؤشر RSI هو منطقة التشبع البيعى وبداية دخول المشترى منها.
- خط 70 يسمى الخط البيعى هو منطقة جنى أرباح حدث فيها تشبع شرائى بداية تصحيحية منها.
- السيولة المطلوبة للصعود لا تقل عن 800 مليون جنيه حتى يتحقق الاتجاه الصاعد.
- هناك نوعان للشراء الايجابى وهما ارتكاز السهم على دعم قوى أكثر من جلسة وبعد اختراق لمناطق مقاومة جيدة للسهم ويتم التأكيد للدخول.

### فئات المستثمرين فى جلسة الخميس 7 نوفمبر

اسم الفئة	قيمة البيع (ج. م)	قيمة الشراء (ج. م)	صافى القيمة (ج.م.)
مصريين	472,968,691	482,671,323	9,702,632
عرب	65,444,408	42,549,730	-22,894,678
اجانب	78,865,031	92,057,077	13,192,046



### الأسهم الأكثر ارتفاعاً والأسهم الأكثر انخفاضاً

الأكثر انخفاضاً			الأكثر ارتفاعاً		
9.66 %	0.505 ج	العروبة للسمسرة	9.53 %	15.40 ج	المصرية للمشروعات
7.50 %	35.01 ج	القاهرة للأدوية	7.84 %	20.50 ج	النيل للأدوية
5.74 %	9.52 ج	القاهرة للإسكان	6.97 %	15.35 ج	المجموعة المصرية
5.71 %	9.90 ج	العامة لاستصلاح	6.28 %	34.00 ج	ادكو
5.00 %	0.247 ج	مصر جنوب أفريقيا	5.69 %	11.71 ج	القناة للتوكيلات
4.96 %	1.188 ج	القنار للمقاولات	5.63 %	7.50 ج	بنك قناة السويس





هذه رؤية فنية وليست دعوة للبيع أو الشراء والشركة غير مسؤولة عن ما ينتج من  
وجهة نظر احتمالية

إعداد

قسم التحليل الفني بشركة أرزان لتداول الأوراق المالية

<https://www.arzanegypt.com/arzan>