

التقرير الفنى لجلسة الإثنين 30 سبتمبر ورؤية لجلسة الثلاثاء 1 أكتوبر

تحليل مؤشر EGX30:

أغلق المؤشر EGX30 فى جلسة الإثنين 30 سبتمبر على تراجع بسيط بمقدار 58 نقطة أحمر بنسبة 0.41% وقيم وأحجام تداول حيث بلغت أقل من أمس 694,374,433 ج وذلك بفضل عمليات البيع التي كانت بصورة واضحة من قبل المؤسسات العربية والأجنبية وأفرادهما فى حين اتجهت للشراء المؤسسات المصرية والأفراد المصريين وانتهت الجلسة بصافى بيع للعرب والأجانب.

افتتحت الجلسة على 14315.79 نقطة وكانت بمثابة نقطة الافتتاح للجلسة وبدأت القوة الشرائية الدافعة بصورة ضعيفة من قبل المؤسسات المصرية والعربية فى الظهور منذ بداية الجلسة فصعد المؤشر فحقق ارتفاعاً بفارق 33 نقطة حتى وصل إلى مستوى قمة 14348 نقطة حتى استهدف أعلى نقطة للجلسة وبعدها ظهرت القوة البيعية من قبل المؤسسات الأجنبية والعربية بأفرادهما وضغطت على السوق مما أدى إلى هبوط المؤشر حتى حقق أدنى مستوى عند 14223 نقطة وسجل هبوطاً بفارق 58 نقطة ثم ارتد المؤشر قليلاً حتى أغلق بالقرب من مستوى الهبوط عند 14257.75 نقطة.

وبلغت عدد العمليات 23,119 ألف عملية على 171 شركة متداولة اليوم فاستقرت أسعار 40 شركة فى حين ربحت 76 شركة وخسرت 55 شركة بأحجام تداول 233,851 مليون سهم بقيمة تداول 694,374,433 جنيه.

النظرة الفنية:

كانت جلسة اليوم جلسة تصحيحية إيجابية لمجريات السوق للمؤشر الرئيسى حيث هبط المؤشر بعد أن حقق أمس اختراق لمنطقة المقاومة 14285 نقطة التي كانت من قبل هى قمة الترنند الصاعد قصير الأجل الذى كان دعمه 13763 نقطة فاخرقها وصعد أعلاها بـ 100 نقطة وإغلق أمس عند 14315 نقطة فكان لا بد من احترام منطقة الاخرق فبدأ فى التصحيح ليختبرها مرة أخرى ليهبط أسفل منها لكى يتم التجميع ويدخل مستوى جديد ليعيد به توازن المؤشر ليكمل مستويات

الصعود ويعيد اختراق 14285 نقطة حتى يدخل في الترنند متوسط الأجل الذى قمته 15320 نقطة بسيولة نصف سيولة أمس وهذا يدل على أن التصحيح إيجابى للسوق بعد 3 جلسات الصعود 26 - 28 - 29 سبتمبر

ولاحظنا في جلسة اليوم عدة نقاط إيجابية وهى:

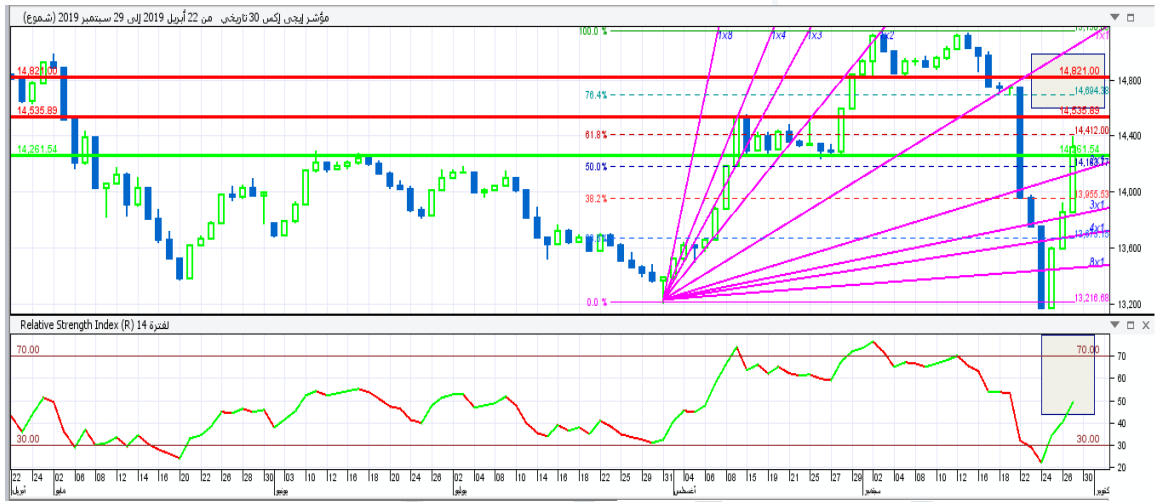
١- ضعف القوة البيعية والتي كانت أقل من جلسة أمس ووصلت إلى 694 مليون جنيه في المنطقة الحمراء.

٢- احترام التجارى الدولى منطقة دعم مهمة عند 77ج وارتد منها ووصل إلى 78.5ج وأغلق على 78ج فوق مستوى إغلاقه لأنه لايد من اختراق 80ج مرة أخرى ليصعد بالسوق إلى مستويات صاعدة ويصل هو إلى منطقة 87ج.

توصيات لجلسة الثلاثاء 1 أكتوبر:

أتوقع أن جلسة الثلاثاء 1 أكتوبر ستكون جلسة إعادة اختراق منطقة القمة للترند الصاعد عند مستوى 14285 نقطة مرة أخرى مع وجود القوة الشرائية منذ بداية الجلسة حتى يدخل المؤشر مرة أخرى في إطار الترنند الصاعد متوسط الأجل والذى يكون مستوى قاعه عند 14285 نقطة وقمته 15320 نقطة، مع تنفيذات عالية قد تقترب مرة أخرى من 800 مليون إلى 940 مليون في الاتجاه الصاعد.

الشارت (١) يوضح اتجاه السوق مع التقرير الثبات عند قاع 13211 نقطة وتوضيحاً لكلامنا بأن اختراق مستوى 13762 نقطة صعود للقصير و 14285 نقطة للمتوسط و 15320 نقطة للطويل.



مقاومات المؤشر: 14285 نقطة - 14340 نقطة - 14595 نقطة

دعوم المؤشر: 14250 نقطة - 14155 نقطة - 14080 نقطة

تحليل مؤشر EGX70:

أنهى المؤشر EGX70 جلسته يوم الإثنين 30 سبتمبر على صعود ليسجل 1.50 نقطة بنسبة مئوية 0.29% وافتتح جلسته على 518.89 نقطة وكانت بمثابة نقطة الافتتاح وسجلت أيضاً أدنى نقطة للجلسة وظهرت القوة الشرائية الدافعة بقوة من قبل المؤسسات المصرية والأفراد فارتفع المؤشر بمقدار 1.50 نقطة حتى حقق أعلى مستوى للجلسة عند 521.48 نقطة وظلت القوة الشرائية متحكمة حتى أغلق بالقرب من أعلى مستوى عند 520.29 نقطة.

وبلغت أحجام التداول 85,571 سهم بقيمة تداول بلغت 126,227 مليون جنيه.

النظرة الفنية:

صعد المؤشر السبعيني بعد أن افتتح المؤشر السبعيني الجلسة على 518 نقطة بقوة حتى صعد بفارق 2.07 نقطة بواقع 0.29% ولكن شاهدنا ارتفاعاً بسيطاً لدخول المؤشر السبعيني في منطقة قمة 520 نقطة ولاحظناها على حجم وقيم التداول اليوم ولكن نجح المؤشر في اختراق مستوى مقاومة هامة 520 نقطة واستطاع أن يتجاوزها إلى 521.48 نقطة وأغلق على مستوى 520 نقطة وهذا يعد إيجابياً.

أتوقع أن جلسة الثلاثاء 1 أكتوبر قد يختبر المؤشر السبعيني مستوى مقاومة 520 نقطة مرة أخرى والارتكاز عليها مهم جداً للصعود لأنها منطقة قوية فالارتكاز أعلاها سوف يستطيع المؤشر الصعود نحو مستويات مقاومة جديدة قد تصل إلى 525 و 530 نقطة أما إذا كسر الدعم فمن الممكن أن يختبر مستوى 515 نقطة مرة أخرى.



دعوم المؤشر: 520 نقطة – 518 نقطة – 515 نقطة

مقاومات المؤشر: 522 نقطة - 525 نقطة - 530 نقطة

شراء -مناجرة متوسط الاجل 26.00 ج	-21.49-22.40-23 ج	19.70-20.70 ج- 19.20 ج	أبو قير للأسمدة
شراء- مناجرة- مستهدف 12.39	ج9.70-ج10.00-ج10.30	ج8.90-ج9.25	سیدی کریر
شراء - متوسط الاجل 13	ج9.80-ج10.20-ج10.50	-ج8.90-ج9.42-	حديد عز
شراء-متوسط 6.89	-ج5.90-ج5.70-ج5.40	-4.90-ج5.10-ج5.22	كيما
شراء -مستهدف 2.30	ج1.99-ج2.04-ج2.13	ج1.90-ج1.97	عربية حليج
مناجرة- مستهدف ج2.99	ج2.99-ج3.25-ج3.30- 3.40	ج2.55-ج2.84-	المنتجات
شراء- متوسط ج3.30	ج2.23-ج2.28-ج2.37	-2.12 - 2.14 - ج 2.09	بالم هيلز
شراء-متوسط - ج9.70	ج6.55-ج6.70-ج6.98	ج5.98-ج6.40	ايجيترانس
شراء- مستهدف ج10.50	ج7.79-ج8.00-ج8.35	-ج7.30 - 7.60 -6.90	مصر للكيماويات

ترشيحات وتوصيات:

- التركيز على قطاع الصناعة خلال الفترة القادمة:
المالية والصناعية – حديد وصلب – حديد عز – المصرية للنشا – أبوقير – مصر لصناعة الكيماويات – مصر للألمونيوم – كيما.
- وأيضاً الأسهم التي دخلت في الترنند الصاعد وهي:
بالم – مصر الجديدة – عربية حليج – التجارى الدولى.
- أسهم المضاربات:
الغربية الإسلامية – تصنيع الحاصلات – المصرية للمشروعات.

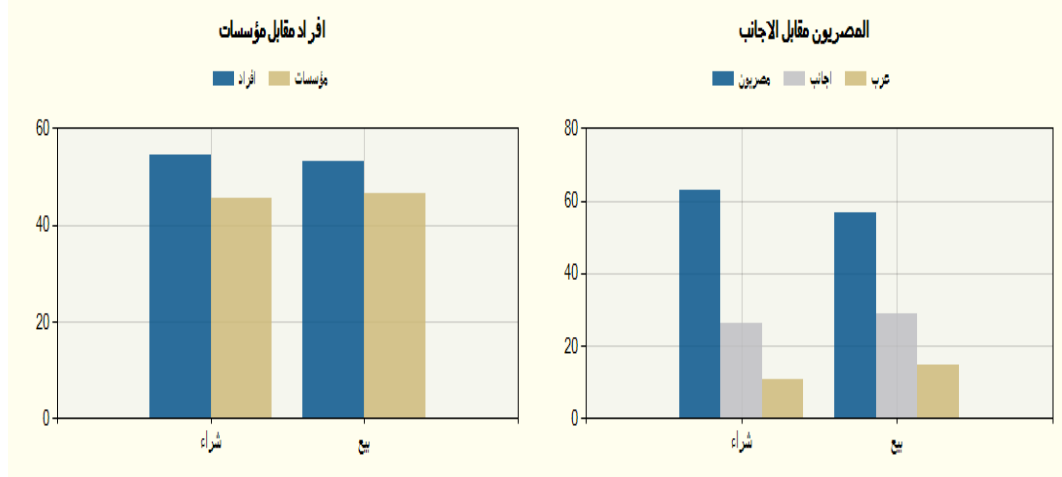
معلومة تداول:

- خط ال30 على مؤشر RSI هو منطقة التشبع البيعى وبداية دخول المشتري منها.

- خط 70 يسمى الخط البيعى هو منطقة جنى أرباح حدث فيها تشبع شرائى بداية تصحيحية منها.

فئات المستثمرين فى جلسة الإثنين 30 سبتمبر:

اسم الفئة	قيمة البيع (ج. م)	قيمة الشراء (ج. م)	صافى القيمة (ج.م.)
مصريين	410,016,037	447,095,178	37,079,141
عرب	96,899,224	73,840,606	-23,058,618
اجانب	181,504,916	167,484,393	-14,020,523



الأسهم الأكثر ارتفاعاً والأسهم الأكثر انخفاضاً

الأكثر انخفاً			الأكثر ارتفاعاً		
9.97 %	ج 23.47	الوطنية للإسكان	10.71 %	ج 0.93	لكح
9.76 %	ج 0.037	حق اكتتاب أرابيا	10.00	ج 56.10	مصر للفنادق
9.41 %	ج 13.96	مطاحن جنوب القاهرة	9.99 %	ج 1.695	بيتومود
9.36 %	ج 0.310	مصر جنوب افريقيا	9.98 %	ج 4.85	العربية للصناعات
9.33 %	ج 3.40	برايم القابضة	9.97 %	ج 25.25	قناة السويس لتوطين
8.68 %	ج 15.05	المجموعة المصرية	9.92 %	ج 6.42	نيو داب

أرزان
ARZAN

هذه رؤية فنية وليست دعوة للبيع أو الشراء والشركة غير مسؤولة عن ما ينتج من وجهة نظر احتمالية

إعداد

قسم التحليل الفني بشركة أرزان لتداول الأوراق المالية