

## التقرير الفني لجلسة الخميس 28 نوفمبر ورؤية لجلسة الأحد 1 ديسمبر

### تحليل مؤشر EGX30:

أغلق المؤشر EGX30 فى جلسة الخميس 28 نوفمبر على ارتفاع قوى بمقدار 89.76 نقطة بنسبة 0.65% بقيم وأحجام تداول وصلت الى 328,831,807 جنيه وذلك بفضل عمليات الشراء التى كانت بصورة متوسطة من قبل المؤسسات الاجنبية والافراد الاجانب والعرب فى حين اتجهت للبيع المؤسسات المصرية والعربية والافراد المصريين وانتهت الجلسة بصافى شراء للاجانب.

وقد افتتحت الجلسة على 13759.70 نقطة وكانت بمثابة نقطة الافتتاح ثم هبط المؤشر قليلاً حتى سجل ادنى مستوى للجلسة عند 13744.80 نقطة، وبدأت القوة الشرائية بصورة مقبولة من قبل المؤسسات المصرية والاجنبية من بداية الجلسة فصعد المؤشر مرة اخرى حتى حقق صعوداً قوياً وصل الى 106 نقطة حتى سجل اعلى مستوى عند 13866.63 نقطة، وظلت القوة الشرائية متحكمة مما دفع السوق الى التماسك ليغلق المؤشر بالقرب من اعلى مستوى عند 13849.46 نقطة.

وبلغت عدد العمليات 13.907 ألف عملية على 175 شركة متداولة اليوم فاستقرت أسعار 52 شركة فى حين ربحت 86 شركة وخسرت 37 شركة بأحجام تداول 78,564 مليون سهم بقيمة تداول 328,831,807 جنيه.

### النظرة الفنية:

شهدت جلسات الاسبوع تراجعات قوية منذ أن بدأ جلسة يوم 24 نوفمبر وارتفع من مستوى 14050 نقطة متراجعاً بقوة الى مستوى دعم قوى فى جلسة الخميس 28 نوفمبر حيث حقق ادنى مستوى عند 13744.80 نقطة، مستنداً فى تراجعاته على عدة اخبار سلبية من اكتوبر ارامكو وتأجيل الطروحات للربع الاول من عام 2020م، وايضاً من الناحية الفنية استندت التراجعات على تحقيق مستوى قمة للسوق عند مستوى 14830 نقطة وقد حذرنا منها وهى تمثل منطقة بيعية على خط 70 على مؤشر RSI، مما دفع السوق الى التراجع والتى وصلت الى مستوى خط 30 الشرائى عند مستوى دعم للتجارى 77 ج وللسوق عند مستوى 13744 نقطة، واستطاع المؤشر

ان يرتد في نهاية جلسة في الاسبوع ليعود السوق الى الاتجاه الصاعد محققاً ارتفاعاً بمقدار 106 نقطة حتى وصل إلى مستوى مقاومة 13866 نقطة واغلق على 13849 نقطة بشمعة ايجابية دافعة لل صعود وانهاء الموجه البيعية التصحيحية للسوق ككل بجميع قطاعاته.

فالسوق خلال الاسبوع المقبل لديه اتجاه صعودى نحو تحقيق مقاومة 14050 نقطة حتى يصل الى قرب مستوى خط المقاومة للاتجاه المتوسط الاجل عند 14285 نقطة مرة أخرى مع تزايد معدلات السيولة كل جلسة عن الاخرى حتى تصل اعلى من 800 مليون جنيه في الجلسة الواحدة.

### تحليل جلسة الخميس 28 نوفمبر:

لقد شهدت جلسة اليوم نهاية التراجعات التي بداها السوق منذ اكثر من 12 جلسة متتالية، وذلك منذ بداية الجلسة عندما افتتح المؤشر الجلسة على 13974 نقطة وظهرت القوة البيعية من قبل المؤسسات العربية والاجنبية حتى تراجع المؤشر حتى استقر اخر الجلسة عند 13744 نقطة وقد وضعنا مسبقاً ان هناك جلستين امام السوق سوف يشهد خلالهما تعريض مائل للهبوط وهذا ما شاهدناه في جلسة الاربعاء حيث كانت جلسة هابطة بفارق 192 نقطة فقط مع الاحتفاظ بمنطقة الدعم 13800 نقطة، وايضا احتفاظ التجارى بدعم 77 ج بسيولة هي الاعلى في حجم وقيم وعدد عمليات للسوق منذ التراجعات، وهذا يدل على اقتراب نهاية التراجع التصحيحي بدخول سيولة في جميع الاسهم القيادية بكميات عنى ادنى نقطة للمؤشر واستطاعت المؤسسات المصرية والافراد تكوين مراكز جديدة للشراء في ادنى نقط.

وقد حقق السوق في جلسة الخميس الارتداد القوى ولكن بسيولة متوسطة تعادل جلسة الاربعاء والتي وصلت إلى 328 مليون جنيه بشمعة خضراء ايجابية عاكسة ولكن تحتاج إلى سيولة قوية وتأکید في الجلسات المقبلة.

ولاحظنا نقاط سلبية في جلسة الخميس وهى:

1- السيولة الشرائية اقل من 800 مليون والتي يحتاجها السوق في تكوين الاتجاه الصاعد.

2- اتجاه المصريين والعرب للبيع مع اقتراب انتهاء اكتوبر السعودية.

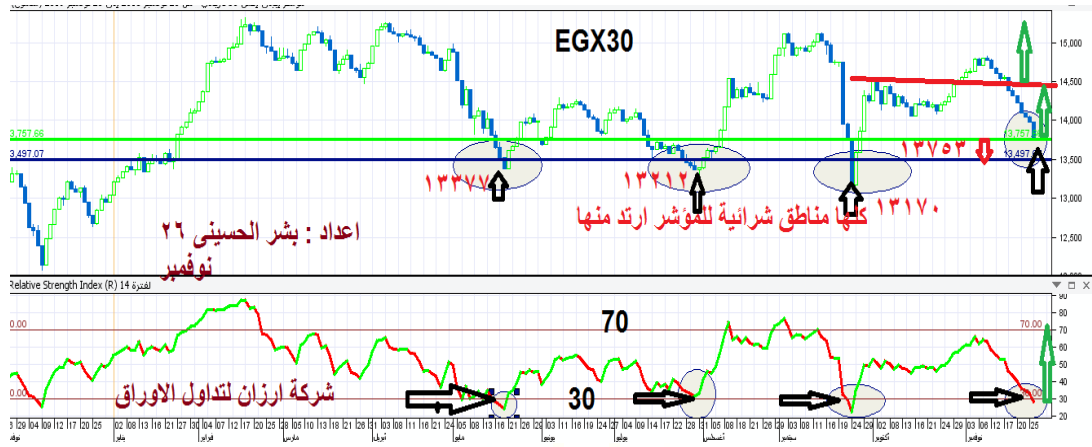
ولكن كان هناك نقاط ايجابية وهي:

- 1- ثبات التجارى فى منطقة الدعم 77ج والحفاظ عليها واستطاع ان يرتد منها الى 79ج.
- 2- اتجاه كافة المؤسسات الاجنبية والافراد العرب الى الشراء اليوم بسيولة معقولة.
- 3-ارتداد معظم الاسهم القيادية واعطاء اشارات ايجابية صاعدة.
- 4- ارتفاع السوق واختراقه لمستوى 13830 نقطة وحقق 13866 نقطة بشمعة خضراء عاكسة للاتجاه الهابط.
- 5- انتهاء اكتتاب ارامكو الخاص بالافراد.

أتوقع أن جلسة الاحد 1 ديسمبر قد تشهد عودة السوق لتأكيد الشمعة الايجابية العاكسة التى حققها السوق فى جلسة الخميس ليبنى عليها السوق، فسوف تشهد الجلسة زيادة فى احجام وقيم تداولات الجلسة والتى تتجاوز سيولة الخميس ليستطيع السوق الصعود الى مستوى 14050 نقطة القمة التى بدأها فى جلسات الاسبوع الماضى وان يغلق ايضاً على مستوى 13930 نقطة او اعلاها، مع محاولة التجارى لاختراق القمة الصعبة لمستوى 80ج الهامة والرئيسية التى كانت من قبل دعماً وكسرهما السوق لتصبح مقاومة، مع عودة المؤسسات المصرية والافراد للشراء واقتنائهم بارتداد السوق وتحقيق شمعة تأكيداً للشمعة العاكسة لجلسة الخميس.

فأنصح بالدخول واقتناص الفرص فى الاسهم التى اعطت اشارات ايجابية للارتداد كما فى التقرير.

الشارت يوضح اقتراب الارتداد من خط 30 على RSI ومنطقة 13753 نقطة ويوضح حركة المؤشر فى الفترة الحالية و الفترة القادمة.



مقاومات المؤشر: 13887 نقطة - 13930 نقطة - 13990 نقطة

دعوم المؤشر: 13830 نقطة - 13780 نقطة - 13676 نقطة

### تحليل مؤشر EGX70:

أنهى المؤشر EGX70 جلسته اليوم على ارتفاع ليسجل 3.74 نقطة بنسبة مئوية 0.71% وقد افتتح جلسته على 529.52 نقطة، وكانت بمثابة نقطة الافتتاح وسجلت أيضاً أدنى نقطة للجلسة وصعد منها لكي يسجل أعلى مستوى للجلسة عند 533.89 نقطة ثم ظهرت القوة الشرائية بصورة متوسطة مما أدى إلى تماسك سهم المؤشر حتى اغلق المؤشر بالقرب من أعلى مستوى عند 532.26 نقطة.

وبلغت أحجام التداول 26,887 سهم بقيمة تداول بلغت 60,462 مليون جنيه.

### النظرة الفنية:

شهدت جلسة اليوم ارتداد للمؤشر السبعيني إلى مستوى الصعود مرة أخرى بتواجد القوة الشرائية والتي صاحبها انهاء الموجة البيعية في كافة المؤشرات وظهر ذلك على سيولة السوق والتي تخطت المليار بعد أكثر من شهر لم يحققها ف قاع جيد للدخول، وبذلك يستطيع من اليوم ان يرتد إلى مستوى 535 نقطة مرة أخرى ومستوى 540 نقطة أيضاً، وقد يصل إلى مستويات وقم أعلى مما حققها، وقد حقق مستوى 533.89 نقطة واغلق على شحنة ايجابية خضراء عند 532.26 نقطة لكي يبني عليها الصعود في الجلسة القادمة.

أتوقع أن جلسة الأحد 1 ديسمبر قد تشهد استمرار القوة الشرائية منذ افتتاح الجلسة لكي يصعد المؤشر ويؤكد الشمعة الايجابية لجلسة الخميس، وسنلاحظ ايضا تزايد في مستوى السيولة عن جلسة الخميس ليستطيع المؤشر تحقيق مستوى مقاومة 535 نقطة ومنها الى 545 نقطة خلال جلسات الاسبوع.

دعوم المؤشر: 532 نقطة – 528 نقطة – 525 نقطة

مقاومات المؤشر: 535 نقطة - 538 نقطة - 540 نقطة

### رؤية للأسهم لجلسة الأحد 1 ديسمبر:

السهم	دعوم	مقاومات	اتجاه السهم
التجارى الدولى	- 77.00 - 78.80 - 75.90 74.90 ج	- 79.50 - 80.80 ج - 82.90 ج - 83.90 ج	شراء-احتفاظ --متاجرة مستهدف بيعى ج -85.70
النساجون	- 10.30 - 10.40 - 9.88 ج	10.70 ج - 11.10 ج 11.80 ج	شراء – متاجرة متوسط الاجل 14 ج
هيرمس	- 17.30 ج - 17.50 16.80 ج	- 18.90 ج - 18.40 ج - 17.90 ج 19.30 ج - 20.30 ج	شراء- متاجرة متوسط الاجل 20.70 ج
طلعت مصطفى	8.70 - 8.83 -	9.40 ج - 9.90 ج 10.10 10.20	شراء-متاجرة- متوسط الاجل 12.00
مصر الجديدة	23.4- 23.80- 24.20	- 25.90 ج - 25.40 ج - 24.80 ج 26.40	شراء متاجرة-متوسط الاجل -31.70
القاهرة للزيوت	- 10.70 - 10.85 - 10.50	11.90 ج - 11.40 ج - 11.28 .	– متاجرة متوسط الاجل 11.90 ج
حديد وصلب	- 2.40 - 2.47 - 2.51	- 2.75 - 2.67 - 2.55 -	شراء – متاجرة متوسط الاجل 4.65 ج
المصرية للاتصالات	9.80 ج - 10.10 - 10.40	11.70 ج - 11.40 ج - 11.10 ج	شراء – متاجرة متوسط الاجل 14 ج
السويدى	11.80 - 12.10 -	- 13.40 ج - 12.80 ج - 12.40 ج -	شراء --متاجرة- متوسط 17 ج
القلعة	2.20 ج - 2.28 -	2.58 ج - 2.47 ج - 2.36 ج	– متاجرة متوسط ارتدادى 3.08 ج
الشرقية للدخان	- 14.70 - 14.90 - ج	- 16.40 ج - 15.90 ج - 15.20 ج	– متاجرة متوسط الاجل 17.70 ج
اوراسكوم القابضة	- 0.56 - 0.58 -	0.67 ج - 0.65 ج - 0.63 ج	شراء-متاجرة متوسط

0.82-ج0.75 شراء-متوسط 17.30-ج19 شراء-متاجرة متوسط الاجل 1.05 ج	16.10-15.70-ج15.30	14.40 - 14.70 ج	سوديك
شراء-متاجرة- مستهدف 15.90 شراء - متوسط الاجل 14	77-ج0.73-ج0.70-	ج65-ج.68-71	العربية للشحن
شراء-متاجرة- مستهدف 15.90 شراء - متوسط الاجل 14	ج12.20-11.70-ج11.50	ج10.88- 11.37 - ج10.70	سيدى كرير
شراء-متوسط 14	ج12.70 -12.20-ج11.80	- 11.10 ج11.25 - ج10.85	حديد عز
شراء-متوسط 6.89	ج-6.10-ج5.85-5.70	ج5.50-ج5.30-5.20	كيما
شراء -مستهدف 2.30	ج1.77-ج1.73-1.80	ج1.64-ج1.68	عربية خليج بعد التوزيع
جنى-متاجرة- مستهدف 12.93 ج	ج-12.90-ج12.20-	ج11.45-ج11.90-	المالية والصناعية
شراء- متوسط 3.30 ج	ج2.20-ج2.12-ج2.07-	1.85- 1.95 -2. 02 -	بالم هيلز
شراء-متوسط 9.70-ج	ج7.78-ج7.58-ج7.38	ج6.70- 6.90 -7.13	ايجترانس
شراء- مستهدف 10.50 ج	ج7.75-ج7.45-ج7.19-	6.60--6.67	مصر للكيمياويات
شراء - متاجرة مستهدف 5.60	ج4.90- ج4.78-ج4.60	ج4. 37- 4.47. -	انتاج اعلامى
شراء- مستهدف- ج4.85- ج4.40	ج4.20-ج4.00-ج3.90	ج3.65-ج3.57-	جى بى اوتو
شراء- مستهدف ج3.40	ج3.15 - ج 2.97.-2.85	ج2.70-ج2.78-	المنتجات

### توصيات

- كل السوق وصل الى خط الشراء
- نركز على ( التجارى - السويدى - مصر الجديدة - طلعت - غبور - منتجات - سيدى كرير - كيما - اموك - خليج - سوديك).
- نركز على قطاع الادوية والاسهم التى لم يحدث بها توزيعات - ممفيس - ابن سينا - النيل للادوية وقطاع الشحن وقطاع البتروكيمياويات).

### معلومة تداول :

- خط الـ 30 على مؤشر RSI هو منطقة التشبع البيعى وبداية دخول المشتري منها
- خط 70 يسمى خط البيعى هى منطقة جنى ارباح حدث فيها تشبع شرائى وتحدث بداية تصحيحه

منها.

- السيولة المطلوبة للصعود لا تقل عن 800 مليون جنية حتى يتحقق الاتجاه الصاعد

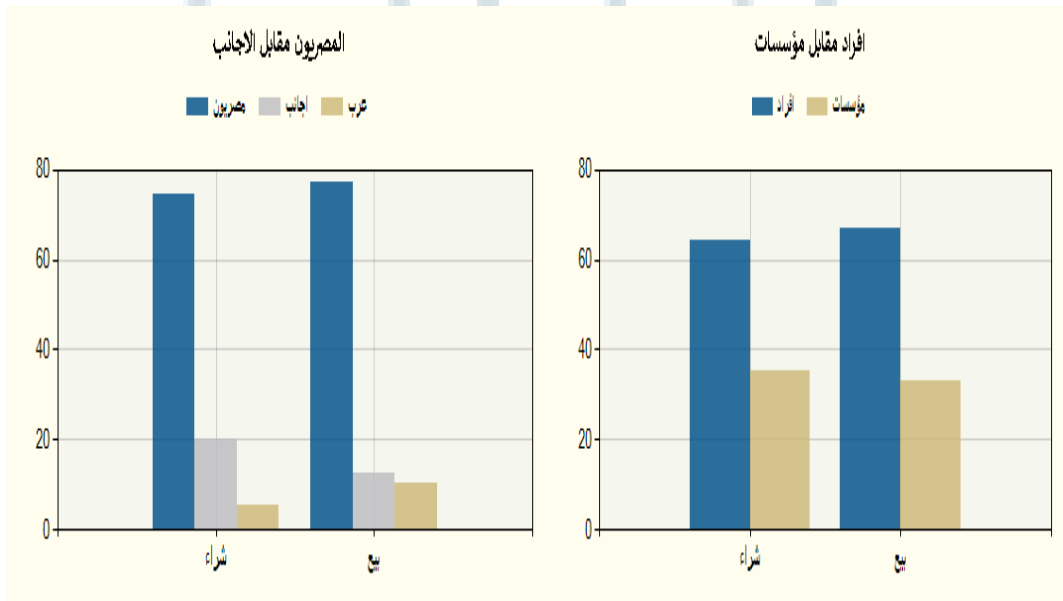
- هناك نوعان للشراء الإيجابي:

أ- الشراء على دعم قوى ارتكز السهم عليها أكثر من جلسة.

ب- بعد اختراق مناطق مقاومة جيدة للسهم ويتم التأكيد للدخول.

### فئات المستثمرين في جلسة الخميس 28 نوفمبر

اسم الفئة	قيمة البيع (ج. م)	قيمة الشراء (ج. م)	صافي القيمة (ج.م.)
مصريين	252,362,847	243,466,977	-8,895,870
عرب	33,378,623	18,270,789	-15,107,834
اجانب	41,382,991	65,386,695	24,003,704



الأسهم الأكثر ارتفاعاً والأسهم الأكثر انخفاضاً

الأكثر انخفاً			الأكثر ارتفاعاً		
9.94 %	ج1.621	سبينالكس	10.00 %	ج3.85	الاسكندرية للاسمنت
9.48 %	ج120.02	مطاحن وسط وغرب	9.94 %	ج12.83	القناة للتوكيلات
9.24 %	ج 100.00	مطاحن مصر العليا	9.71 %	ج2.26	لفت سلاب
8.76 %	ج14.99	اكرو مصر	7.14 %	ج15.00	ايديتا
8.42 %	ج3.70	بلتون	6.38 %	ج3.17	ميناء للاستثمار
8.16 %	ج0.450	ثمار	6.09 %	ج11.69	الاسكندرية للحاويات

أرزان  
ARZAN

هذه رؤية فنية وليست دعوة للبيع أو الشراء والشركة غير مسؤولة عن ما ينتج من  
وجهة نظر احتمالية

إعداد

قسم التحليل الفني بشركة أرزان لتداول الأوراق المالية